

## ACT20-FEED-IN-BASIC-S

Weidmüller Interface GmbH &amp; Co. KG

Klingenbergstraße 26

D-32758 Detmold

Germany

www.weidmueller.com

## Изображение изделия



Адаптерные модули электропитания для отдельного питания и распределения напряжения питания для преобразователей аналоговых сигналов серий ACT20/MICROSERIES.

Модули питания с монтажной шириной 22,5/ 6,1 мм устанавливаются непосредственно рядом с преобразователями аналоговых сигналов, при этом напряжение питания

24 В DC, по выбору, обеспечивается посредством установки CH20M на монтажную рейку с встроенной шиной (серия ACT20) или просто посредством втычных перемычек ZQV 4N (MICROSERIES).

Кроме того, ACT20-Feed-In-PRO-S обнаруживает ошибки, возникающие в каждом устройстве, установленном на профиле CH20 BUS.

Встроенное реле состояния в случае неисправности посылает обобщенный аварийный сигнал на внешнее устройство управления. Кроме того, к ACT20 Feed-In PRO-S могут быть подключены два сетевых блока питания в качестве первичного и резервного источника питания.

100-процентное резервное питание может быть реализовано с помощью двух установленных на профиле CH20 BUS модулей

Feed-In. Три светодиода осуществляют индикацию состояния электропитания и сообщений о неисправностях.

ACT20M-Feed-In PRO можно применять также во взрывоопасных зонах Ex зона 2/ группа 2.

## Основные данные для заказа

Исполнение	Модуль питания, Распределяет напряжение питания на железнодорожные вагоны
Номер для заказа	<a href="#">1282490000</a>
Тип	ACT20-FEED-IN-BASIC-S
GTIN (EAN)	4050118072730
Кол.	1 Шт.

## ACT20-FEED-IN-BASIC-S

Weidmüller Interface GmbH &amp; Co. KG

Klingenbergstraße 26

D-32758 Detmold

Germany

www.weidmueller.com

## Технические данные

## Размеры и массы

Высота	112,5 мм	Высота (в дюймах)	4,429 inch
Ширина	6,1 мм	Ширина (в дюймах)	0,24 inch
Масса нетто	83 g		

## Температуры

Температура хранения	-20 °C...85 °C	Температура окружающей среды	-25 °C...+70 °C
Рабочая температура	-20 °C...60 °C	Влажность	40 °C / отн. влажность 95 %, без образования конденсата

## Вероятность сбоя

SIL согласно IEC 61508	Нет
------------------------	-----

## Вход

Входной ток	0,5...2,5 A DC	Количество входов	1
Напряжение	21.6...26.4 V DC		

## Выход

Выходное напряжение, замечание	Соответствует входному напряжению	Выходной ток	Соответствует входному току, 2,5 A
Количество выходов	1	Напряжение питания (выход)	24 V DC

## Общие данные

Конфигурация	нет	Напряжение питания	21.6...26.4 V DC
Рейка	TS 35, CH20M Bus		

## Соответствие стандартам по изоляции

Нормы по ЭМС	EN 61326-1
--------------	------------

## Размеры

Вид соединения	Винтовое соединение	Момент затяжки, мин.	0,4 Nm
Момент затяжки, макс.	0,6 Nm	Диапазон размеров зажимаемых проводников, измерительное соединение,	2,5 mm <sup>2</sup>
Диапазон зажима, мин.	0,5 mm <sup>2</sup>	Диапазон зажима, макс.	2,5 mm <sup>2</sup>
Поперечное сечение подключаемого провода AWG, мин.	AWG 30	Поперечное сечение подключаемого провода AWG, макс.	AWG 14

## Классификации

ETIM 6.0	EC001600	ETIM 7.0	EC001600
ETIM 8.0	EC001600	ETIM 9.0	EC001600
ECLASS 9.0	27-24-26-10	ECLASS 9.1	27-24-26-10
ECLASS 10.0	27-24-26-10	ECLASS 11.0	27-24-26-10
ECLASS 12.0	27-24-26-10	ECLASS 13.0	27-24-26-10

## ACT20-FEED-IN-BASIC-S

Weidmüller Interface GmbH & Co. KG  
Klingenbergstraße 26  
D-32758 Detmold  
Germany

www.weidmueller.com

## Технические данные

## Экологическое соответствие изделия

REACH SVHC	Lead 7439-92-1
SCIP	2f6dd957-421a-46db-a0c2-cf1609156924

## Важное примечание

Сведения об изделии	Устройство ACT20-FEED-IN-BASIC-S питает шину Weidmüller CH20M DIN-рейки от внешнего подсоединенного напряжения питания 24 В пост. тока $\pm 30\%$ . Допустимая токовая нагрузка устройства питания 2,5 А макс. Входной ток должен быть ограничен до этого максимального значения.
---------------------	--

## Сертификаты

Сертификаты



ROHS	Соответствовать
UL File Number Search	Сайт UL
Сертификат № (cULus)	E337701

## Загрузки

Одобрение / сертификат / документ о соответствии	<a href="#">FM certificate</a> <a href="#">IECEX certificate</a> <a href="#">ATEX certificate</a> <a href="#">Declaration of Conformity</a>
Технические данные	<a href="#">CAD data – STEP</a>
Пользовательская документация	<a href="#">Device description – Instruction sheet</a>
Каталог	<a href="#">Catalogues in PDF-format</a>
Брошюры	

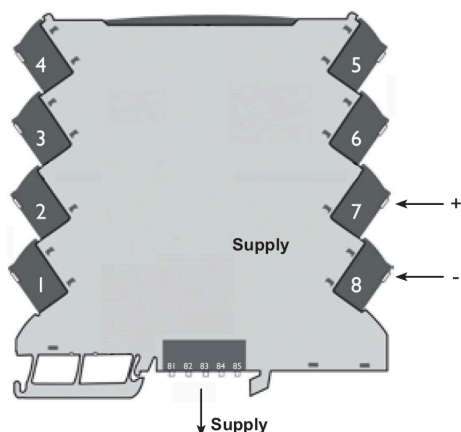
## ACT20-FEED-IN-BASIC-S

**Weidmüller Interface GmbH & Co. KG**  
Klingenbergstraße 26  
D-32758 Detmold  
Germany

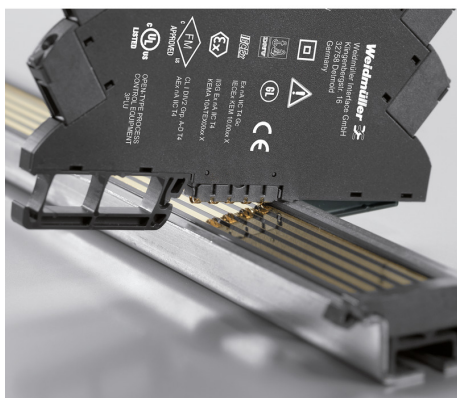
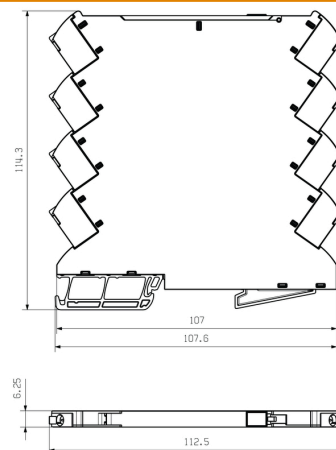
[www.weidmueller.com](http://www.weidmueller.com)

## Изображения

### Connection diagram



### Габаритный чертеж



## ACT20-FEED-IN-BASIC-S

Weidmüller Interface GmbH &amp; Co. KG

Klingenbergstraße 26

D-32758 Detmold

Germany

www.weidmueller.com

## Аксессуары

## Чистый



MultiFit является системой маркировки Weidmüller, используемой для клемм других марок. Как и Weidmüller Dekafix, маркировочные элементы семейства MultiFit предлагаются готовыми к применению со стандартной печатью.

При первом применении MultiFit рекомендуется провести испытание образцов маркировочных элементов на используемых клеммах.

- Один маркировочный элемент подходит для клемм различных марок.
- Готовые к применению маркировочные элементы со стандартной печатью.
- Пустые маркировочные элементы для печати с использованием принтера PrintJet CONNECT или плоттера.
- Поставка маркировочных элементов с индивидуальной печатью в соответствии с данными САПР или спецификациями заказчика.
- Одна система маркировки для всех областей применения.

**Для заказной печати:** Используя программное обеспечение M-Print PRO или M-Print PRO Online (работает без установки), подготовьте и отправьте нам файл, содержащий ваши технические условия маркировки.

## Основные данные для заказа

Тип	MF 5/7.5 MC NE WS	Исполнение
Номер для заказа	<a href="#">4037680000</a>	MultiFit, Маркировка клеммы, 5 x 7.5 mm, Шаг в мм (P): 7.50 Adels
GTIN (EAN)	4032248468270	RKW, Phoenix, белый
Кол.	320 Шт.	

## ACT20-FEED-IN-BASIC-S

Weidmüller Interface GmbH &amp; Co. KG

Klingenbergstraße 26

D-32758 Detmold

Germany

www.weidmueller.com

## Аксессуары

## CH20M BUS SET – комплект

**Сквозная шина, встроенная в монтажную рейку, для модульной системы корпусов для электроники**

Благодаря непрерывному и гибкому системному решению, встроенная в монтажную рейку шина, которая в модульных установках осуществляет электроснабжение, соединение и распределение, позволяет заменить дорогостоящую индивидуальную проводку.

Системная шина надежно интегрирована в 35-миллиметровую стандартную рейку. При изготовлении узлов, с помощью метода пайки Reflow контактный модуль шины для поверхностного монтажа можно обрабатывать в полностью автоматическом режиме. Износостойкие позолоченные поверхности контактов гарантируют неизменно надежный контакт для корпусов любой ширины.

- **Безграничная масштабируемость** - системное решение по соединению независимо от монтажной ширины - от тонкой компактной конструкции 6 мм до крупногабаритного корпуса 67 мм.
- **Удобная для обслуживания установка** - простая замена модуля также в целых модульных системах без помех для соседних модулей.
- **Всеобщая интеграция** - непрерывная системная шина: надежно встроена в 35-миллиметровую стандартную монтажную рейку.
- **Максимальная эксплуатационная готовность** - пять сдвоенных изогнутых контактов с полным гальваническим покрытием и частичной позолотой обеспечивают постоянный контакт с монтажной рейкой с встроенной шиной. Фланцы под пайку THR гарантируют стабильное соединение с печатной платой.

## Основные данные для заказа

Тип	SET CH20M BUS 250MM TS ...	Исполнение
Номер для заказа	<a href="#">4050118138375</a>	OMNIMATE Housing — серия CH20M, Длина: 250 mm, Ширина:
GTIN (EAN)	4050118138375	25.1 mm
Кол.	1 шт.	
Тип	SET CH20M BUS 250MM TS ...	Исполнение
Номер для заказа	<a href="#">4050118138382</a>	OMNIMATE Housing — серия CH20M, Длина: 250 mm, Ширина:
GTIN (EAN)	4050118138382	25.1 mm
Кол.	1 шт.	