

ACT20-FEED-IN-BASIC-S**Weidmüller Interface GmbH & Co. KG**

Klingenbergstraße 26

D-32758 Detmold

Germany

www.weidmueller.com

Zdjęcie produktu

wskaznik stanu LED

Ogólne dane zamówieniowe

Wykonanie	moduł zasilający, Rozdziela napięcie zasilania na szynie montażowej
Nr zam.	1282490000
Typ	ACT20-FEED-IN-BASIC-S
GTIN (EAN)	4050118072730
Ilość	1 Szt.

ACT20-FEED-IN-BASIC-S

Weidmüller Interface GmbH & Co. KG

Klingenbergstraße 26

D-32758 Detmold

Germany

www.weidmueller.com

Dane techniczne

Wymiary i ciężary

Wysokość	112,5 mm	Wysokość (cale)	4,429 inch
Szerokość	6,1 mm	Szerokość (cale)	0,24 inch
Masa netto	83 g		

Temperatury

Temperatura magazynowania	-20 °C...85 °C	Temperatura otoczenia	-25 °C...+70 °C
Temperatura eksploatacyjna	-20 °C...60 °C	Wilgotność	40 °C / 95 % wilgotność względna, bez kondensacji

Prawdopodobieństwo usterki

SIL zgodnie z normą IEC 61508	Brak
-------------------------------	------

Wejście

Prąd wejściowy	0,5...2,5 A DC	liczba wejść	1
napięcie wejściowe	21,6...26,4 V DC		

Wyjście

Liczba wyjść	1	Napięcie wyjściowe, uwaga	zgodny z napięciem wejściowym
Napięcie zasilające (wyjście)	24 V DC	Prąd wyjściowy	Zgodny z prądem wejściowym, 2,5 A

Informacje ogólne

Konfiguracja	brak	Szyna	TS 35, CH20M Bus
Zasilanie	21,6 - 26,4 V DC		

Koordynacja izolacji

Normy EMV	EN 61326-1
-----------	------------

Dane przyłączeniowe

Rodzaj przyłącza	złącze śrubowe	Moment obrotowy dociągający, min.	0,4 Nm
Moment obrotowy dociągający, maks.	0,6 Nm	Zakres zacisków przyłącza pomiarowego	2,5 mm ²
Zakres zaciskania, min.	0,5 mm ²	Zakres zaciskania, maks.	2,5 mm ²
przekrój przyłącza przewodu AWG, min.	AWG 30	przekrój przyłączeniowy przewodu AWG, maks.	AWG 14

Klasyfikacje

ETIM 6.0	EC001600	ETIM 7.0	EC001600
ETIM 8.0	EC001600	ETIM 9.0	EC001600
ECLASS 9.0	27-24-26-10	ECLASS 9.1	27-24-26-10
ECLASS 10.0	27-24-26-10	ECLASS 11.0	27-24-26-10
ECLASS 12.0	27-24-26-10	ECLASS 13.0	27-24-26-10

Zgodność produktu z wymogami środowiska naturalnego

REACH SVHC	Lead 7439-92-1
SCIP	2f6dd957-421a-46db-a0c2-cf1609156924

Data sporządzenia 12 maja 2024 16:23:04 CEST

Aktualizacja katalogu 04.05.2024 / Zmiany techniczne zastrzeżone

ACT20-FEED-IN-BASIC-S**Weidmüller Interface GmbH & Co. KG**

Klingenbergstraße 26

D-32758 Detmold

Germany

www.weidmueller.com

Dane techniczne**Ważna informacja**

Informacje produktowe

Urządzenie ACT20-FEED-IN-BASIC-S zasila szynę DIN Weidmüller CH20M doprowadzoną z zewnątrz napięciem 24 V DC \pm 30%. Obciążalność prądowa urządzenia zasilającego wynosi maks. 2,5 A. Natężenie prądu wejściowego musi być ograniczone do tej wartości.

Dopuszczenia

Dopuszczenia



ROHS Zgodny

UL File Number Search Witryna UL

Nr certyfikatu (cULus) E337701

Pobieranie

Dopuszczenie/Certyfikat/Deklaracja zgodności

[FM certificate](#)
[IECEX certificate](#)
[ATEX certificate](#)
[Declaration of Conformity](#)

Dane projektowe [CAD data – STEP](#)Dokumentacja użytkownika [Device description – Instruction sheet](#)Katalogi [Catalogues in PDF-format](#)

Broszury

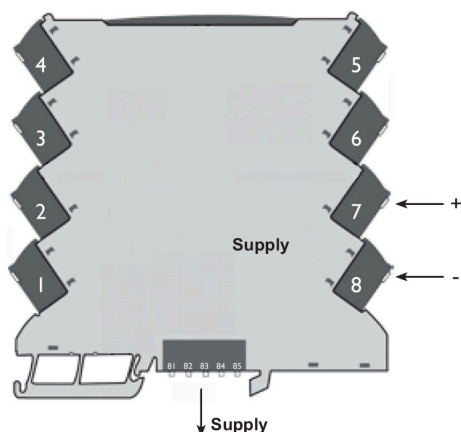
ACT20-FEED-IN-BASIC-S

Weidmüller Interface GmbH & Co. KG
Klingenbergstraße 26
D-32758 Detmold
Germany

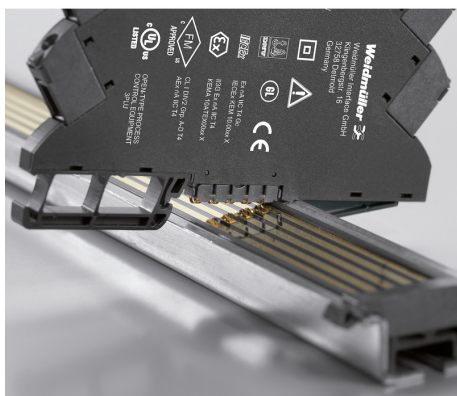
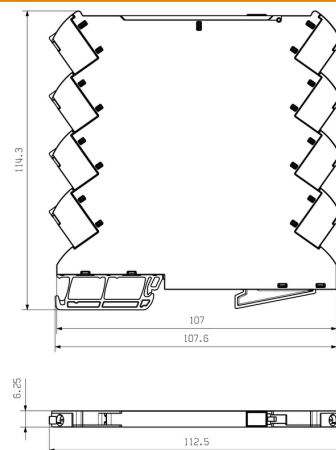
www.weidmueller.com

Rysunki

Schemat połączeń elektrycznych



Rysunek wymiarowy



ACT20-FEED-IN-BASIC-S**Weidmüller Interface GmbH & Co. KG**

Klingenbergstraße 26

D-32758 Detmold

Germany

www.weidmueller.com**Akcesoria****neutralna**

MultiFit to system znaczników firmy Weidmüller stosowany do zacisków innych producentów. Podobnie jak Weidmüller Dekafix, oznaczniki z rodziny MultiFit są dostępne z gotowym, standardowym nadrukiem.

Przed pierwszym zastosowaniem oznaczników MultiFit zaleca się przetestowanie wzorcowych oznaczników na stosowanych złączach.

- Jeden oznacznik, odpowiedni do zacisków różnych producentów.
- Gotowe do użycia oznaczniki ze standardowymi nadrukami
- Puste oznaczniki przeznaczone do zadruku za pomocą drukarek PrintJet CONNECT lub systemów typu Plotter
- Dostawa indywidualnie opisanych oznaczników, zgodnie z danymi CAE lub specyfikacjami dostarczonymi przez klienta
- Jeden system oznaczania do wszystkich zastosowań

Do nadruku na zamówienie: Prosimy o przesłanie pliku z oprogramowaniem etykietującym M-Print PRO lub M-Print PRO Online (bez instalacji) zgodnie z naszymi specyfikacjami etykietowania.

Ogólne dane zamówieniowe

Typ	MF 5/7.5 MC NE WS	Wykonanie
Nr zam.	1877680000	MultiFit, Znakowanie zacisków, 5 x 7.5 mm, Raster w mm (P): 7.50
GTIN (EAN)	4032248468270	Adels RKW, Phoenix, biały
Ilość	320 Szt.	

ACT20-FEED-IN-BASIC-S

Weidmüller Interface GmbH & Co. KG

Klingenbergstraße 26

D-32758 Detmold

Germany

www.weidmueller.com

Akcesoria

CH20M ZESTAW BUS

**Ogólnie znana magistrala szyn nośnych do modularnego systemu obudów elektronicznych.**

Przy zasilaniu, łączeniu i dystrybucji w zastosowaniach modularnych magistrala szyn nośnych zastępuje kosztowne okablowanie jednostkowe dzięki bezprzerwowemu i elastycznemu rozwiązaniu systemowemu.

Magistrala systemowa jest bezpiecznie zintegrowana w standardowej szynie nośnej 35 mm. Dzięki metodzie rozplwy można w pełni automatycznie obrabiać blok stykowy magistrali SMD przy produkcji podzespołu. Odporne, pozłacane powierzchnie styków gwarantują trwale niezawodne kontaktowanie dla wszystkich szerokości obudowy.

- **Nieograniczone możliwości skalowania.** - ogólne rozwiązanie łączące, dotyczące wszystkich szerokości systemów - od tarczy 6 mm do wieloprzestrzennej obudowy 67 mm

- **Instalacja łatwa w serwisowaniu.** - prosta wymiana modułów, również tych w istniejących związkach modułowych bez wpływu na moduły sąsiadujące

- **Uniwersalna integracja** - magistrala systemowa: bezpiecznie zintegrowana w standardowej szynie nośnej 35 mm

- **Maksymalne możliwości dysponowania.** - Pięć całkowicie galwanizowanych i częściowo złożonych bliźniaczych styków łukowych zapewnia trwały kontakt z magistralą szyn nośnych Kołnierze lutownicze THR [roplwy przewlekany] zapewniają stabilne połączenie z płytką obwodu drukowanego.

Ogólne dane zamówieniowe

Typ	SET CH20M BUS 250MM TS ...	Wykonanie
Nr zam.	1335140000	Obudowy OMNIMATE - seria CH20M, Długość: 250 mm, Szerokość:
GTIN (EAN)	4050118138375	25.1 mm
Ilość	1 Szt.	
Typ	SET CH20M BUS 250MM TS ...	Wykonanie
Nr zam.	1335150000	Obudowy OMNIMATE - seria CH20M, Długość: 250 mm, Szerokość:
GTIN (EAN)	4050118138382	25.1 mm
Ilość	1 Szt.	