

ACT20-FEED-IN-BASIC-S

Weidmüller Interface GmbH & Co. KG

Klingenbergstraße 26

D-32758 Detmold

Germany

www.weidmueller.com

Illustration du produit



Modules d'adaptateurs d'alimentation pour l'alimentation et la distribution séparées de la tension d'alimentation pour les convertisseurs de signaux des séries ACT20 / MICROSERIES.

Les modules d'alimentation de 22,5 / 6,1 mm de largeur sont directement montés à côté des convertisseurs de signaux analogiques,

et la tension d'alimentation 24 VDC est optionnellement pontée via le bus du rail

profilé CH20M (série ACT20) ou simplement via des connexions transversales ZQV 4N (MICROSERIES).

Par ailleurs, l'ACT20-Feed-In-PRO-S détecte les erreurs de tous les appareils montés sur le profilé CH20 BUS.

En cas d'erreur, le relais d'état intégré envoie une alarme globale à la commande externe. En outre, deux alimentations

peuvent être raccordées à l'ACT20 Feed-In PRO-S en tant qu'alimentation primaire et de backup.

Une alimentation 100 % redondante est possible via deux modules Feed-In montés

sur le profilé CH20 BUS.

Informations générales de commande

Version	Module d'alimentation, Distribue la tension d'alimentation au bus du rail profilé
Référence	1282490000
Type	ACT20-FEED-IN-BASIC-S
GTIN (EAN)	4050118072730
Qté.	1 pièce(s)

ACT20-FEED-IN-BASIC-S**Weidmüller Interface GmbH & Co. KG**

Klingenbergstraße 26

D-32758 Detmold

Germany

www.weidmueller.com

Caractéristiques techniques**Dimensions et poids**

Hauteur	112,5 mm	Hauteur (pouces)	4,429 inch
Largeur	6,1 mm	Largeur (pouces)	0,24 inch
Poids net	83 g		

Températures

Température de stockage	-20 °C...85 °C	Température ambiante	-25 °C...+70 °C
Température de fonctionnement	-20 °C...60 °C	Humidité	40 °C/95 % d'humidité rel., pas de condensation

Probabilité d'échec

SIL selon IEC 61508	Aucun
---------------------	-------

Classifications

ETIM 6.0	EC001600	ETIM 7.0	EC001600
ETIM 8.0	EC001600	ETIM 9.0	EC001600
ECLASS 9.0	27-24-26-10	ECLASS 9.1	27-24-26-10
ECLASS 10.0	27-24-26-10	ECLASS 11.0	27-24-26-10
ECLASS 12.0	27-24-26-10	ECLASS 13.0	27-24-26-10

Entrée

Courant d'entrée	0,5...2,5 A DC	Nombre d'entrées	1
Tension d'entrée	21,6...26,4 V DC		

Sortie

Courant de sortie	Correspond au courant d'entrée, 2,5 A	Nombre de sorties	1
Tension d'alimentation (sortie)	24 V DC	Tension de sortie, remarque	Correspond à la tension d'entrée

Caractéristiques générales

Configuration	Aucune	Rail	TS 35, CH20M Bus
Tension d'alimentation	21,6...26,4 V DC		

Coordination de l'isolation

Normes CEM	EN 61326-1
------------	------------

Caractéristiques de raccordement

Type de raccordement	Raccordement vissé	Couple de serrage, min.	0,4 Nm
Couple de serrage, max.	0,6 Nm	Sections de raccordement, raccordement nominal	2,5 mm ²
Plage de serrage, min.	0,5 mm ²	Plage de serrage, max.	2,5 mm ²
Section de raccordement du conducteur, AWG, min.	AWG 30	Section de raccordement du conducteur, AWG, max.	AWG 14

ACT20-FEED-IN-BASIC-S

Weidmüller Interface GmbH & Co. KG
Klingenbergstraße 26
D-32758 Detmold
Germany

www.weidmueller.com

Caractéristiques techniques

Conformité environnementale du produit

REACH SVHC	Lead 7439-92-1
SCIP	2f6dd957-421a-46db-a0c2-cf1609156924

Note importante

Informations sur le produit	L'alimentation ACT20-FEED-IN-BASIC-S alimente le bus du rail support CH20M Weidmüller avec une tension d'alimentation de 24V DC $\pm 30\%$, à raccorder en externe. L'intensité admissible de l'alimentation est de 2,5 A maximum. Le courant d'entrée doit être limité à cette valeur.
-----------------------------	---

Agréments

Agréments



ROHS	Conforme
UL File Number Search	Site Web UL
N° de certificat (cULus)	E337701

Téléchargements

Agrément/Certificat/Document de conformité	FM certificate IECEX certificate ATEX certificate Declaration of Conformity
Données techniques	CAD data – STEP
Documentation utilisateur	Device description – Instruction sheet
Catalogue	Catalogues in PDF-format
Brochures	

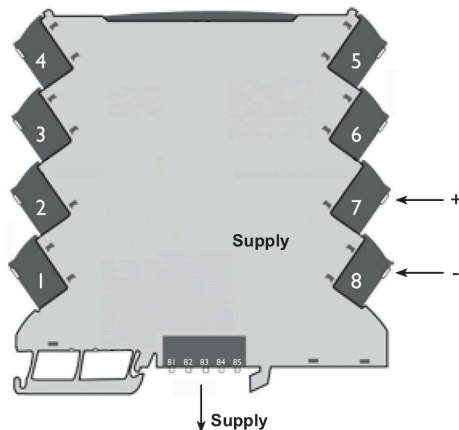
ACT20-FEED-IN-BASIC-S

Weidmüller Interface GmbH & Co. KG
Klingenbergstraße 26
D-32758 Detmold
Germany

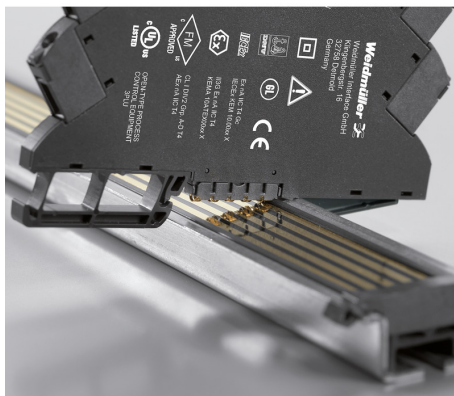
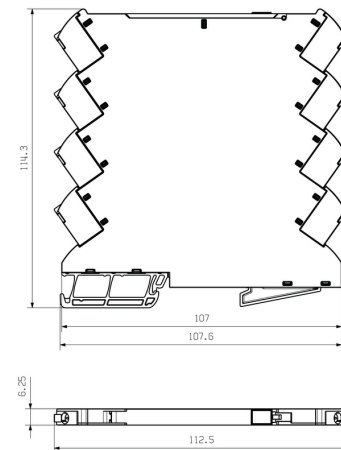
www.weidmueller.com

Dessins

Connection diagram



Dessin coté



ACT20-FEED-IN-BASIC-S

Weidmüller Interface GmbH & Co. KG

Klingenbergstraße 26

D-32758 Detmold

Germany

www.weidmueller.com

Accessoires

Vierge



MultiFit est le système de repérage de Weidmüller employé pour d'autres fabricants de bornes. Comme le Dekafix de Weidmüller, les repérages MultiFit sont livrés imprimés et prêts à l'emploi (impression standard).

Lors de la première utilisation du MultiFit, nous recommandons de faire un test avec des échantillons de repères sur les bornes utilisées.

- Un repère unique adapté à différentes marques de blocs de jonction
- Repères prêts à l'emploi avec impression en standard
- Marqueurs vierges pour l'impression avec le PrintJet CONNECT ou le Plotter
- Fourniture de repères imprimés personnalisés conformément aux données CAO ou aux demandes du client
- Un système de marquage pour toutes les applications.

Pour impression personnalisée : Veuillez nous envoyer un fichier dans le format de notre logiciel de repérage M-Print PRO ou M-Print PRO Online (sans installation) pour vos spécifications de repérage.

Informations générales de commande

Type	MF 5/7.5 MC NE WS	Version
Référence	1877680000	MultiFit, Terminal marker, 5 x 7.5 mm, Pas en mm (P): 7.50 Adels
GTIN (EAN)	4032248468270	RKW, Phoenix, blanc
Qté.	320 pièce(s)	

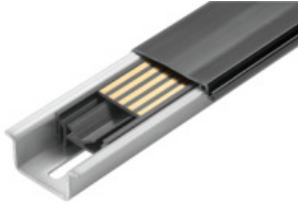
ACT20-FEED-IN-BASIC-S

Weidmüller Interface GmbH & Co. KG
Klingenbergstraße 26
D-32758 Detmold
Germany

www.weidmueller.com

Accessoires

CH20M BUS SET - Kit

**Le bus de rail profilé complet pour le système modulaire de boîtier électronique**

Pour l'alimentation, la connexion et la répartition dans les applications modulaires, le bus de rail profilé remplace le câblage individuel coûteux par une solution système sans interruptions et flexible.

Le bus système est intégré de façon sûre dans le rail profilé standard de 35 mm. Le bloc de contact de bus SMD peut être traité d'une manière totalement automatique lors de la production de sous-ensembles par un procédé de refusion. Les surfaces de contact résistantes et dorées garantissent un contact durable et fiable pour toutes les largeurs de boîtiers.

- **Échelonnement sans limites** - la solution de connexion complète pour toutes les largeurs de systèmes – de la plaque de 6 mm au boîtier grande capacité de 67 mm.

- **Installation facile à réaliser** – remplacement de modules facile même dans les groupes de modules et sans effet sur les modules voisins.

- **Intégration universelle** - bus système sans interruptions : intégré en toute sécurité sur le rail profilé de 35 mm standard.

- **Disponibilité maximale** – Cinq contacts doubles coudés totalement galvanisés et partiellement dorés garantissent un contact durable avec le bus du rail profilé. Les brides soudées THR garantissent une connexion stable au circuit imprimé.

Informations générales de commande

Type	SET CH20M BUS 250MM TS ...	Version
Référence	1335140000	OMNIMATE Housing - série CH20M, Longueur: 250 mm, Largeur:
GTIN (EAN)	4050118138375	25.1 mm
Qté.	1 pièce(s)	
Type	SET CH20M BUS 250MM TS ...	Version
Référence	1335150000	OMNIMATE Housing - série CH20M, Longueur: 250 mm, Largeur:
GTIN (EAN)	4050118138382	25.1 mm
Qté.	1 pièce(s)	