

ACT20-FEED-IN-BASIC-S**Weidmüller Interface GmbH & Co. KG**

Klingenbergstraße 26

D-32758 Detmold

Germany

www.weidmueller.com

Produktbild

Stromversorgungsadaptermodule zur separaten Einspeisung und Verteilung der Versorgungsspannung für die ACT20 Series/ MICROSERIES Signalwandler.

Die 22,5/ 6,1 mm breiten Einspeisemodule werden direkt neben den Analogsignalwandlern montiert, dabei wird die 24 VDC Versorgungsspannung optional über den Tragschienenbus CH20M (ACT20- Series) oder einfach über steckbare ZQV 4N Querverbindungen (MICROSERIES) gebrückt.

Zusätzlich erkennt das ACT20-Feed-In-PRO-S Fehler, von jedem auf dem CH20 BUS- Profil montierten Gerät. Das integrierte Statusrelais sendet im Fehlerfall einen Sammelalarm an die externe Steuerung. Weiterhin können zwei Netzteile als primäre und Backup Versorgung am ACT20 Feed-In PRO-S angeschlossen werden. Eine 100% ige Redundanzversorgung ist über zwei, auf dem CH20 BUS- Profil montierte, Feed- In Module realisierbar. Drei LED´s zeigen die Stati der Spannungsversorgung und der Fehlermeldungen an.

Die ACT20M-Feed-In PRO können auch in Ex Zone2/ Division2 Applikationen eingesetzt werden.

Allgemeine Bestelldaten

Ausführung	Einspeisemodul, Verteilt Versorgungsspannung auf Tragschienenbus
Best.-Nr.	1282490000
Art	ACT20-FEED-IN-BASIC-S
GTIN (EAN)	4050118072730
VPE	1 Stück

ACT20-FEED-IN-BASIC-S**Weidmüller Interface GmbH & Co. KG**

Klingenbergstraße 26

D-32758 Detmold

Germany

www.weidmueller.com

Technische Daten**Abmessungen und Gewichte**

Tiefe	114,3 mm	Tiefe (inch)	4,5 inch
Höhe	112,5 mm	Höhe (inch)	4,429 inch
Breite	6,1 mm	Breite (inch)	0,24 inch
Nettogewicht	83 g		

Temperaturen

Lagertemperatur	-20 °C...85 °C	Umgebungstemperatur	-25 °C...70 °C
Betriebstemperatur	-20 °C...60 °C	Feuchtigkeit	40 °C / 95 % rel. Feuchte, keine Betauung

Ausfallwahrscheinlichkeit

SIL gemäß IEC 61508	Keine
---------------------	-------

Eingang

Anzahl Eingänge	1	Eingangsspannung	21.6...26.4 V DC
Eingangsstrom	0,5...2,5 A DC		

Ausgang

Anzahl der Ausgänge	1	Ausgangsspannung, Bemerkung	Entspricht Eingangsspannung
Ausgangsstrom	Entspricht Eingangsstrom, 2,5 A	Versorgungsspannung (Ausgang)	24 V DC

Allgemeine Angaben

Konfiguration	keine	Leistungsaufnahme, max.	1 W
Schutzart	IP20	Tragschiene	TS 35, CH20M Bus
Versorgungsspannung	21,6...26,4 V DC		

Isolationskoordination

EMV-Normen	EN 61326-1
------------	------------

Anschlussdaten

Anschlussart	Schraubanschluss	Anzugsdrehmoment, min.	0,4 Nm
Anzugsdrehmoment, max.	0,6 Nm	Klemmbereich, Bemessungsanschluss	2,5 mm ²
Klemmbereich, min.	0,5 mm ²	Klemmbereich, max.	2,5 mm ²
Leiteranschlussquerschnitt AWG, min.	AWG 30	Leiteranschlussquerschnitt AWG, max.	AWG 14

Klassifikationen

ETIM 6.0	EC001600	ETIM 7.0	EC001600
ETIM 8.0	EC001600	ETIM 9.0	EC001600
ETIM 10.0	EC001600	ECLASS 9.0	27-24-26-10
ECLASS 9.1	27-24-26-10	ECLASS 10.0	27-24-26-10
ECLASS 11.0	27-24-26-10	ECLASS 12.0	27-24-26-10
ECLASS 13.0	27-24-26-10	ECLASS 14.0	27-24-26-10
ECLASS 15.0	27-24-26-10		

ACT20-FEED-IN-BASIC-S

Weidmüller Interface GmbH & Co. KG
Klingenbergstraße 26
D-32758 Detmold
Germany

www.weidmueller.com

Technische Daten

Zulassungen

Zulassungen



Zulassungen MAMID	https://mdcop.weidmueller.com/mediadelivery/rendition/900_319217/-T1z1mm-S800/ https://mdcop.weidmueller.com/mediadelivery/rendition/900_319222/-T1z1mm-S800/ https://mdcop.weidmueller.com/mediadelivery/rendition/900_319228/-T1z1mm-S800/ https://mdcop.weidmueller.com/mediadelivery/rendition/900_319234/-T1z1mm-S800/ https://mdcop.weidmueller.com/mediadelivery/rendition/900_319237/-T1z1mm-S800/ https://mdcop.weidmueller.com/mediadelivery/rendition/900_319240/-T1z1mm-S800/ https://mdcop.weidmueller.com/mediadelivery/rendition/900_319243/-T1z1mm-S800/ https://mdcop.weidmueller.com/mediadelivery/rendition/900_319260/-T1z1mm-S800/
ROHS	Konform
UL File Number Search	UL Webseite
Zertifikat-Nr. (cULus)	E337701

Umweltanforderungen

RoHS-Konformitätsstatus	Konform mit Ausnahme
RoHS-Ausnahme (falls zutreffend/bekannt)	7a, 7cl
REACH SVHC	Lead 7439-92-1
SCIP	2f6dd957-421a-46db-a0c2-cf1609156924

Wichtiger Hinweis

Produkthinweis	<p>Das Einspeisegerät ACT20-FEED-IN-BASIC-S versorgt den Weidmüller Tragschienenbus CH20M mit einer extern anzuschließenden Versorgungsspannung von 24V DC \pm30%. Die Stromtragfähigkeit des Einspeisegerätes beträgt maximal 2,5 A.</p> <p>Der Eingangsstrom muss auf diesen Wert begrenzt werden.</p>
----------------	---

Downloads

Zulassung / Zertifikat / Konformitätsdokument	FM certificate IECEX certificate ATEX certificate Certification UL for canada Declaration of Conformity
Engineering-Daten	CAD data – STEP
Anwenderdokumentation	Device description – Instruction sheet
Kataloge	Catalogues in PDF-format
Broschüren	

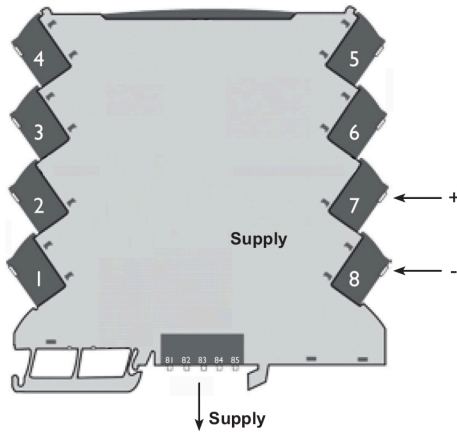
ACT20-FEED-IN-BASIC-S

Weidmüller Interface GmbH & Co. KG
Klingenbergstraße 26
D-32758 Detmold
Germany

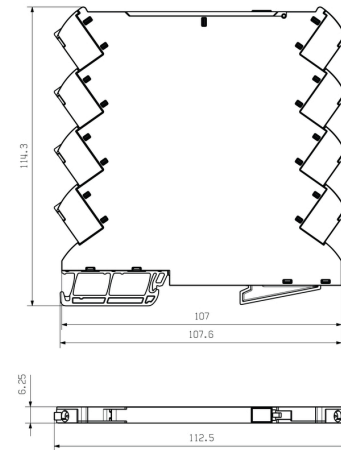
www.weidmueller.com

Zeichnungen

Anschlussbild



Maßzeichnung



ACT20-FEED-IN-BASIC-S**Weidmüller Interface GmbH & Co. KG**

Klingenbergstraße 26

D-32758 Detmold

Germany

www.weidmueller.com**Zubehör****Neutral**

MultiFit ist das Markiersystem von Weidmüller, das für andere Klemmenfabrikate verwendet wird. Ähnlich wie Weidmüller Dekafix, sind Markierer der MultiFit Familie einsatzfertig bedruckt erhältlich (Standarddruck).

Beim erstmaligen Einsatz von MultiFit wird ein Test mit Mustermarkierern auf den verwendeten Klemmen empfohlen.

- Ein Markierer passend für verschiedene Klemmenfabrikate
- Einsatzfertig bedruckte Markierer als Standarddruck
- Neutrale Markierer zum Selbstdruck mit PrintJet CONNECT oder Plotter
- Lieferung individuell beschrifteter Markierer, entsprechend kundenseitiger CAE-Daten oder Anforderungen
- Ein Markierungssystem für alle Anwendungen

Für Sonderdruck: Bitte senden Sie uns für ihre Beschriftungsvorgaben eine Datei unserer Beschriftungssoftware M-Print PRO oder M-Print PRO Online (ohne Installation).

Allgemeine Bestelldaten

Art	MF 5/7.5 MC NE WS	Ausführung
Best.-Nr.	1877680000	MultiFit, Klemmenmarkierung, 5 x 7.5 mm, Raster in mm (P): 7.50
GTIN (EAN)	4032248468270	Adels RKW, Phoenix, weiß
VPE	320 Stück	

ACT20-FEED-IN-BASIC-S

Weidmüller Interface GmbH & Co. KG

Klingenbergstraße 26

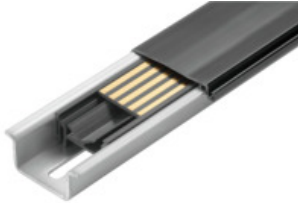
D-32758 Detmold

Germany

www.weidmueller.com

Zubehör

CH20M BUS-SET – Bus-Set

**Der durchgängige Tragschienenbus für das modulare Elektronikgehäuse-System**

Beim Versorgen, Verbinden und Verteilen in modularen Applikationen ersetzt der Tragschienenbus die aufwändige Einzelverdrahtung durch eine unterbrechungsfreie und flexible Systemlösung. Der Systembus ist sicher in die 35mm-Standard-Tragschiene integriert. Per Reflow-Verfahren lässt sich der SMD-Bus-Kontaktblock bei der Baugruppenfertigung vollautomatisch verarbeiten. Die widerstandsfähigen, vergoldeten Kontaktflächen gewährleisten eine dauerhaft zuverlässige Kontaktierung für alle Gehäusebreiten.

- **Grenzenlose Skalierbarkeit** - die durchgängige Verbindungslösung quer über alle Systembaubreiten - von der 6 mm-Scheibe bis zum 67 mm-Großraumgehäuse.
- **Servicefreundliche Installation** - einfacher Modulwechsel auch im bestehenden Modulverbund ohne Auswirkung auf benachbarte Module.
- **Universelle Integration** - unterbrechungsfreier Systembus: sicher in die 35mm-Standard-Tragschiene integriert.
- **Maximale Verfügbarkeit** - Fünf voll-galvanisierte und teil-vergoldete Twinbogenkontakte stellen eine dauerhafte Kontaktierung zum Tragschienenbus sicher. THR-Lötflansche sorgen für eine stabile Verbindung zur Leiterplatte.

Allgemeine Bestelldaten

Art	SET CH20M BUS 250MM TS ...	Ausführung
Best.-Nr.	1335140000	Tragschienenbus-System, Musterset, OMNIMATE Housing - Serie
GTIN (EAN)	4050118138375	CH20M, Breite: 25.1 mm
VPE	1 Stück	
Art	SET CH20M BUS 250MM TS ...	Ausführung
Best.-Nr.	1335150000	Tragschienenbus-System, Musterset, OMNIMATE Housing - Serie
GTIN (EAN)	4050118138382	CH20M, Breite: 25.1 mm
VPE	1 Stück	