

**SAIE-M12B-PB-2.0U HW****Weidmüller Interface GmbH & Co. KG**

Klingenbergstraße 26

D-32758 Detmold

Germany

[www.weidmueller.com](http://www.weidmueller.com)

Till anslutningen på apparatsidan behövs för Sensor-aktor-kablarna olika stickanslutningar. Dessa finns tillgängliga i varianterna M12, M8 och naturligtvis också i M5.

**Allmänna beställningsdata**

Artikelbeteckning	Chassie kontakt, M12, PG 9, Antal poler: 2, 2 m
Art.nr.	<a href="#">1279480200</a>
Typ	SAIE-M12B-PB-2.0U HW
GTIN (EAN)	4050118071092
Förp.	1 Stück

## SAIE-M12B-PB-2.0U HW

Weidmüller Interface GmbH &amp; Co. KG

Klingenbergstraße 26

D-32758 Detmold

Germany

www.weidmueller.com

## Tekniska data

## Mått och vikter

Nettovikt	142 g
-----------	-------

## Tekniska data för kabel

Antal poler	2	Kabellängd	2 m
Ledararea	0,25 mm <sup>2</sup>	Mantelfärg	violett (liknande RAL 4001)
PE-Funktion	Nej		

## Tekniska data för konfektionerbara kontaktdon

Anslutningstyp	Hylsa	Antal poler	2
Förskruvningar	PG 9	Kapslingsmaterial	Zinkpressgjutning, förnicklad
Kodering	B-kodad	Kontaktyta	förgylld
Ledardiameter, max.	0,25 mm <sup>2</sup>	Märkspänning	250 V
Märkström	4 A	Nedsmuttningsgrad	3
Skyddsklass	IP68	Stickcykler	≥ 500
Temperaturområde kapsling	-20 ... +60 °C		

## Klassificeringar

ETIM 6.0	EC002635	ETIM 7.0	EC003570
ETIM 8.0	EC003570	ETIM 9.0	EC003570
ECLASS 9.0	27-44-01-03	ECLASS 9.1	27-44-01-03
ECLASS 10.0	27-44-01-03	ECLASS 11.0	27-44-01-03
ECLASS 12.0	27-44-01-03	ECLASS 13.0	27-44-01-03

## Miljööverensstämmelse för produkt

REACH SVHC	Lead 7439-92-1
SCIP	ebf89fc8-a87f-4691-b87a-dfb9921774b4

## Godkännanden

ROHS	Uppfyllelse
------	-------------

## Nedladdningar

Kataloger	<a href="#">Catalogues in PDF-format</a>
Broschyrer	<a href="#">FL FIELDWIRING EN</a> <a href="#">FL FIELDWIRING EN</a>

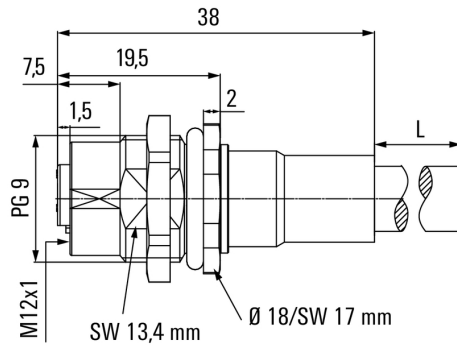
## SAIE-M12B-PB-2.0U HW

**Weidmüller Interface GmbH & Co. KG**  
Klingenbergstraße 26  
D-32758 Detmold  
Germany

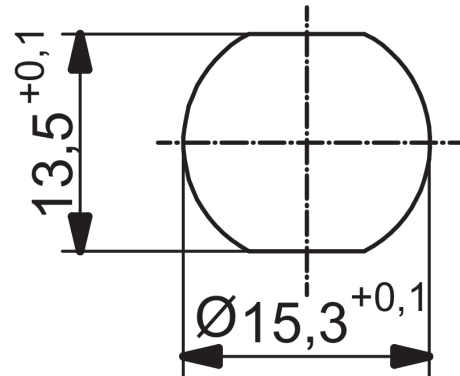
[www.weidmueller.com](http://www.weidmueller.com)

## Ritningar

### Profilritning



### Detaljerad ritning



### Kopplingsbild

