

CH20M17 B BUS BK/OR 2010

Weidmüller Interface GmbH & Co. KG

Klingenbergstraße 26

D-32758 Detmold

Germany

www.weidmueller.com

Obrázek výrobku

**Vynikající efektivita, pružnost a design – "standard šitý na míru"**

Při výběru designu krytu je klíčovým faktorem flexibilita. Dalšími důležitými kritérii jsou: rozšiřitelnost, zakázkový design, inovativní funkčnost a efektivnost nákladů. Potřebujete volbu, která nabízí maximální výkon s minimálními režijními náklady.

Modulární kryt elektroniky CH20M17 je ideálním řešením krytů pro kompaktní, standardní elektronické aplikace. Celý systém je charakteristický svým vynikajícím provedením: vynikající rozšiřitelnost a pružnost, vysoký stupeň zabezpečení, inovativní funkčnost aplikací a celá řada praktických detailů.

- **Rychlejší instalace** díky takovým vlastnostem, jako je univerzální hlava šroubu "Wire Ready"
- **Snadná ovladatelnost za provozu:** zřetelné permanentní značení s doplňujícími možnostmi, integrovaná uvolňovací spona a nebo průhledný kryt
- **Maximální odolnost proti rušení** s konstrukcí odolávající elektromagnetickému rušení, která k zakrytí rohů využívá překrývající se okraje vyrobené z vysoce kvalitního plastu.
- **Vysoká provozní spolehlivost** s jedinečným kódovacím systémem Auto-Set a využitím oboustranné krycí lišty proti dotyku na blocích hlavy kontaktů a zdířek

CH20M - kompaktní název pro nejpružnější systém, který je na trhu k dispozici. Neznamená pouze "Komponentní kryt IP20 modulární".

CH20M rovněž znamená efektivnost a inovaci v designu, výrobě a použití.

Všeobecné objednací údaje

| | |
|-----------------|--|
| Verze | Modulární kryt, OMNIMATE Kryt - řada CH20M černá, Základní prvek, Vyhroubení v oblasti patky pro kontakt s BUS, Šířka: 17.5 mm |
| Objednací číslo | 1254180000 |
| Typ | CH20M17 B BUS BK/OR 2010 |
| GTIN (EAN) | 4050118047042 |
| Množství | 12 ks |

CH20M17 B BUS BK/OR 2010

Weidmüller Interface GmbH & Co. KG
 Klingenbergstraße 26
 D-32758 Detmold
 Germany

www.weidmueller.com

Technické údaje

Rozměry a hmotnosti

| | | | |
|----------------|----------|---------------------|------------|
| Hloubka | 107,4 mm | Hloubka (v palcích) | 4,228 inch |
| Výška | 109,3 mm | Výška (v palcích) | 4,303 inch |
| Šířka | 17,5 mm | Šířka (v palcích) | 0,689 inch |
| Čistá hmotnost | 29,858 g | | |

Teploty

| | | | |
|-------------------------|------------------|---------|---|
| Rozsah provozní teploty | -40 °C... 120 °C | Vlhkost | Rel. vlhkost 5–93%, Tu = 40 °C bez kondenzace |
|-------------------------|------------------|---------|---|

Údaje o materiálu

| | | | |
|------------------------------------|-------------|------------------------------|-----|
| Izolační materiál | PA 66 GF 30 | Klasifikace hořlavosti UL 94 | V-0 |
| Komparativní index sledování (CTI) | 600 ≤ CTI | Skupina izolačního materiálu | I |

Vlastnosti sestavy

| | | | |
|---|---------|----------------------------------|-------------|
| Počet slotů pro zásuvky namontované sestavy, max. | 6 | Počet PCB, max. | 1 |
| Počet úrovní připojení, max. | 3 | Počet pólů, max. | 18 |
| Výška součástí na desce plošných spojů, max. | 11,1 mm | Typ sestavy desky plošných spojů | dvoustranný |

Tepelné testy

| | | |
|-----------------|-------------------------|--|
| Tepelné zkoušky | Zkušební podmínky | tři kryty instalované v řadě – bez rozestupu |
| | Zkušební osy | vodorovné |
| | Okolní teplota | 80 °C |
| | Rozptýlení výkonu, max. | 0,9 W |
| | Okolní teplota | 60 °C |
| | Rozptýlení výkonu, max. | 1,7 W |
| | Okolní teplota | 40 °C |
| | Rozptýlení výkonu, max. | 2,45 W |
| | Okolní teplota | 20 °C |
| | Rozptýlení výkonu, max. | 3,2 W |

Vlastnosti komponenty

| | | | |
|--|--|------------------------------|---|
| Barva připínací patky | Oranžová | Počet úrovní připojení, max. | 3 |
| Výřez v ploše připínací patky jako přípra- va pro | BUS-kontakt, kontakt není součástí! | | |

Typ konstrukce - požadavky IN

| | | | |
|--------------------------------------|----------|-----------------------------|---------|
| PCB thickness | 1,6 mm | Tolerance for the PCB shape | ±0.1 mm |
| Tolerance of circuit board thickness | ±0,15 mm | | |

Individualizační možnosti

| | | | |
|---|-----------------------|-----------------------|-----|
| Možnosti zpracování | Zpracování laserem | Možná značení na míru | Ano |
| Proces objednávky specifický pro zákaz- níka | Viz pokyny pod zátěží | | |

CH20M17 B BUS BK/OR 2010

Weidmüller Interface GmbH & Co. KG

Klingenbergstraße 26

D-32758 Detmold

Germany

www.weidmueller.com

Technické údaje

Obecné údaje

| | | | |
|----------------------|---------------------------|------------------------|----------|
| Barevný | černá | Barevný graf (podobné) | RAL 9011 |
| Encapsulation option | Ne | Lišta | TS 35 |
| Stupeň krytí | IP20 v instalovaném stavu | | |

Klasifikace

| | | | |
|-------------|-------------|-------------|-------------|
| ETIM 8.0 | EC001031 | ETIM 9.0 | EC001031 |
| ECLASS 11.0 | 27-18-27-92 | ECLASS 12.0 | 27-18-27-92 |
| ECLASS 13.0 | 27-19-06-01 | | |

Důležitá poznámka

| | |
|----------------------|--|
| Informace o produktu | Tvary obvodových desek, zakázané zóny a další informace pro design obvodových desek je možné nalézt v kategorii technologie zapojování v odpovídajících záhlavích stažených souborů. |
|----------------------|--|

Osvědčení

| | |
|------|-------|
| ROHS | Shoda |
|------|-------|

Soubory ke stažení

| | |
|-------------------------|---|
| Technické údaje | CAD data – STEP CAD data – PCB_position_70149_LP-POSITION_17MM CAD data – Pin_header_pin_length_CH20M_A_OV_PCB-SHL_70315 |
| Uživatelská dokumentace | Guideline customerspecific housings Guideline kundenspezifische Gehäuse |
| Katalogy | Catalogues in PDF-format |
| Brožury | FL ANALO.SIGN.CONV. EN MB DEVICE MANUF. EN FL MACHINE SAFETY EN FL 72H SAMPLE SER EN PO OMNIMATE EN PO OMNIMATE EN |

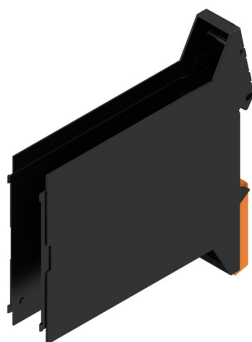
CH20M17 B BUS BK/OR 2010

Weidmüller Interface GmbH & Co. KG
Klingenbergstraße 26
D-32758 Detmold
Germany

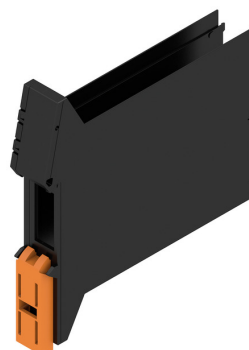
www.weidmueller.com

Nákresy

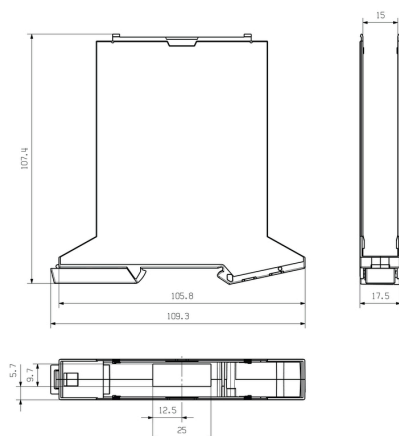
Obrázek výrobku



Výhoda produktu



Rozměrový výkres



Základní prvek včetně výřezu BUS

CH20M17 B BUS BK/OR 2010

Weidmüller Interface GmbH & Co. KG

Klingenbergstraße 26

D-32758 Detmold

Germany

www.weidmueller.com

Příslušenství

Blok kontaktů sběrnice - Pájecí příruba

**Integrovaná řadová sběrnice pro modulární systémy krytování elektronických zařízení**

V případě napájení, připojování nebo rozvádění v rámci modulárních aplikací může řadová sběrnice nahradit zdlouhavý proces jednotlivého zapojování a nabídnout flexibilní a nepřerušované systémové řešení.

Systémová sběrnice je bezpečně umístěna do standardní 35 mm montážní lišty. Kontaktní blok SMD sběrnice lze natavit a spájet, aby byl proces během montáže dílů zcela automatizován. Odolné zlacené kontaktní plochy zajišťují stálý a spolehlivý kontakt určený pro kryty zástavných všech šířek.

- **Neomezená rozšiřitelnost** Integrované připojení zahrnuje všechny dostupné šířky: od 6 mm destičky po kryt o šířce 67 mm.
- **Snadná obsluha během instalace** Výměna modulu je snadná i v existujících modulových skupinách – bez zásahu do sousedních modulů.
- **Univerzální integrace** Nepřerušovaná systémová sběrnice je bezpečným způsobem umístěna do standardní 35 mm montážní lišty.
- **Maximální dostupnost** Pět pozinkovaných a částečně zlacených dvouobloukových kontaktů umožňuje nepřerušovaný kontakt s řadovou sběrnicí. Pájecí příruby THR zajišťují stabilní připojení obvodové desky.

Všeobecné objednací údaje

| Typ | SR-SMD 4.50/05/90LF 1.5 ... | Verze | Údaje výrobku | Balení |
|-----------------|-----------------------------|---|-----------------|--------|
| Objednací číslo | 155890000 | Zásuvný konektor PCB plug in, Kontaktní blok sběrnice pro | UL: 300 V / 5 A | Box |
| GTIN (EAN) | 4032248942527 | CH20M12-67, Pájená příruba, Připojení pájením přetavením | | |
| Množství | 78 ks | průchozím otvorem, Počet pólů: 5, 180°, Pájecí kolík, délka (l): 1.5 mm, Pozlacené, černá | | |
| Typ | SR-SMD 4.50/05/90LF 1.5 ... | Verze | Údaje výrobku | Balení |
| Objednací číslo | 155900000 | Zásuvný konektor PCB plug in, Kontaktní blok sběrnice pro | IEC: 160 V | Tape |
| GTIN (EAN) | 4032248942381 | CH20M12-67, Pájená příruba, Připojení pájením přetavením | UL: 300 V / 5 A | |
| Množství | 300 ks | průchozím otvorem, Počet pólů: 5, 180°, Pájecí kolík, délka (l): 1.5 mm, Pozlacené, černá | | |

CH20M17 B BUS BK/OR 2010

Weidmüller Interface GmbH & Co. KG
Klingenbergstraße 26
D-32758 Detmold
Germany

www.weidmueller.com

Příslušenství

Blok kontaktů sběrnice - Střední pájecí příruba



Integrovaná řadová sběrnice pro modulární systémy krytování elektronických zařízení

V případě napájení, připojování nebo rozvádění v rámci modulárních aplikací může řadová sběrnice nahradit zdlouhavý proces jednotlivého zapojování a nabídnout flexibilní a nepřerušované systémové řešení. Systémová sběrnice je bezpečně umístěna do standardní 35 mm montážní lišty. Kontaktní blok SMD sběrnice lze natavit a spájet, aby byl proces během montáže dílů zcela automatizován. Odolné zlacené kontaktní plochy zajišťují stálý a spolehlivý kontakt určený pro kryty zástavných všech šířek.

- **Neomezená rozšiřitelnost** Integrované připojení zahrnuje všechny dostupné šířky: od 6 mm destičky po kryt o šířce 67 mm.
- **Snadná obsluha během instalace** Výměna modulu je snadná i v existujících modulových skupinách – bez zásahu do sousedních modulů.
- **Univerzální integrace** Nepřerušovaná systémová sběrnice je bezpečným způsobem umístěna do standardní 35 mm montážní lišty.
- **Maximální dostupnost** Pět pozinkovaných a částečně zlacených dvouobloukových kontaktů umožňuje nepřerušovaný kontakt s řadovou sběrnicí. Pájecí příruby THR zajišťují stabilní připojení obvodové desky.

Všeobecné objednací údaje

| Typ | SR-SMD 4.50/05/90LFM 3. ... | Verze | Údaje výrobku | Balení |
|-----------------|-----------------------------|--|-----------------|--------|
| Objednací číslo | 155880000 | Zásuvný konektor PCB plug in, Kontaktní blok sběrnice pro | IEC: 160 V | Tape |
| GTIN (EAN) | 4032248942305 | CH20M12-67, Prostřední pájená příruba, Připojení pájením | UL: 300 V / 5 A | |
| Množství | 300 ks | přetavením průchozím otvorem, Počet pólů: 5, 180°, Pájecí kolík, délka (l): 3.2 mm, Pozlacené, černá | | |
| Typ | SR-SMD 4.50/05/90LFM 3. ... | Verze | Údaje výrobku | Balení |
| Objednací číslo | 155870000 | Zásuvný konektor PCB plug in, Kontaktní blok sběrnice pro | UL: 300 V / 5 A | Box |
| GTIN (EAN) | 4032248942510 | CH20M12-67, Prostřední pájená příruba, Připojení pájením | | |
| Množství | 78 ks | přetavením průchozím otvorem, Počet pólů: 5, 180°, Pájecí kolík, délka (l): 3.2 mm, Pozlacené, černá | | |