

## CH20M17 B BK/BK 2010

Weidmüller Interface GmbH &amp; Co. KG

Klingenbergstraße 26

D-32758 Detmold

Germany

www.weidmueller.com

## Produktillustration

**Effektivitet, flexibilitet och design på bästa sätt - skräddarsytt från hyllan**

Skalbarhet, individuell design och kostnadseffektivitet - hög flexibilitet är, förutom innovativ funktionalitet, ett mycket viktigt kriterium när man väljer kapslingskoncept. Välj maximal prestanda med minsta möjliga arbetsinsats. Den modulära elektronikbryggen CH20M17 är den perfekta apparatlösningen för kompakta elektronikapplikationer.

Det kompletta systemet övertygar förutom med skalbarhet, flexibilitet och en hög säkerhetsnivå samt innovativ funktionalitet i användningen - även när det gäller applikation och praktiska detaljer t.ex.:

- **Tidssparande installation** tack vare egenskaper som "Wire Ready", eller den universella plus-minus-skruven
- **Användaranpassad hantering med tydlig och varaktig märkning plus ytterligare möjlighet till tryck, integrerad lösgöringsbygglösning och transparent lock.**
- **Maximal störsäkerhet** genom EMC-säker konstruktion med överlappande modulkant av högeffektiv plast
- **Hög driftssäkerhet** genom unik AutoSet-kodning samt dubbelsidig fingersäkerhet hos hylsdel och stiftlist CH20M - det korta namnet för det mest kompakta systemet står inte bara för "Component Housing IP20 Modular".

CH20M står för effektivitet och innovation vid design, vid tillverkning och vid användning.

**Allmänna beställningsdata**

Artikelbeteckning	Modulär kapsling, OMNIMATE Housing - serie CH20M svart, Baselement, Bredd: 17.5 mm
Art.nr.	<a href="#">1254120000</a>
Typ	CH20M17 B BK/BK 2010
GTIN (EAN)	4050118047035
Förp.	12 Stück

## CH20M17 B BK/BK 2010

Weidmüller Interface GmbH &amp; Co. KG

Klingenbergstraße 26

D-32758 Detmold

Germany

www.weidmueller.com

## Tekniska data

## Mått och vikter

Djup	107,4 mm	Byggdjup (tum)	4,228 inch
Höjd	109,3 mm	Bygghöjd (tum)	4,303 inch
Bredd	17,5 mm	Byggbredd (tum)	0,689 inch
Nettovikt	29,858 g		

## Temperaturer

Temperaturområde för användning	-40 °C...120 °C	Fuktighet	5–93% rel. fuktighet, Tu = 40 °C, ingen kondens
---------------------------------	-----------------	-----------	---

## Materialdata

Brännbarhetsklass enligt UL 94	V-0	CTI (Comparative Tracking Index)	600 ≤ CTI
Isoleringsmaterial	PA 66 GF 30	Isoleringsmaterialgrupp	I

## Allmänna data

Färgkod	svart	Färgtabell (jämförbar)	RAL 9011
Gjutbarhet	Nej	Skena	TS 35
Skyddsklass	IP20 efter installation		

## Monteringsegenskaper

Antal uttag för mätthylskontaktidon i monterad enhet, max.	6	Antal PCB:er, max.	1
Antal anslutningsnivåer, max.	3	Antal poler, max.	18
Komponenternas höjd på kretskortet, max	11,1 mm	Typ av montering av kretskortet	dubbelsidig

## Termiska tester

Temperaturtester	Testvillkor	tre kapslingar installerade i rad – inget mellanrum
	Testaxlar	vågrätt
	Omgivningstemperatur	80 °C
	Effektförbrukning, max.	0,9 W
	Omgivningstemperatur	60 °C
	Effektförbrukning, max.	1,7 W
	Omgivningstemperatur	40 °C
	Effektförbrukning, max.	2,45 W
	Omgivningstemperatur	20 °C
	Effektförbrukning, max.	3,2 W

## Komponentegenskaper

Antal anslutningsnivåer, max.	3	Färg på påklickbar fot	svart
-------------------------------	---	------------------------	-------

## Anpassningsalternativ

Behandlingsmöjligheter	Laserbehandling	Kundspecifik beställningsprocess	Se riktlinjer under downloads
Kundspecifik märkning möjlig	Ja		

**CH20M17 B BK/BK 2010****Weidmüller Interface GmbH & Co. KG**

Klingenbergstraße 26

D-32758 Detmold

Germany

www.weidmueller.com

**Tekniska data****Byggform - IN-krav**

Kretskortstjocklek	1,6 mm	Tolerans för kretskortstjocklek	±0,15 mm
tolerans på kretskortets yttermått	±0,1 mm		

**Klassificeringar**

ETIM 8.0	EC001031	ETIM 9.0	EC001031
ECLASS 11.0	27-18-27-92	ECLASS 12.0	27-18-27-92
ECLASS 13.0	27-19-06-01		

**Viktig hänvisningstext**

Produktinformation	Kretskortskontur, begränsade zoner och annan information för utformning av kretskortet finns i kategoriens slutningstekniken under motsvarande stiftlistor i nedladdningar.
--------------------	---

**Godkännanden**

ROHS	Uppfyllelse
------	-------------

**Nedladdningar**

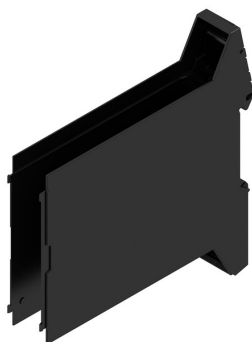
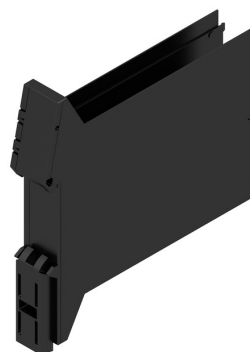
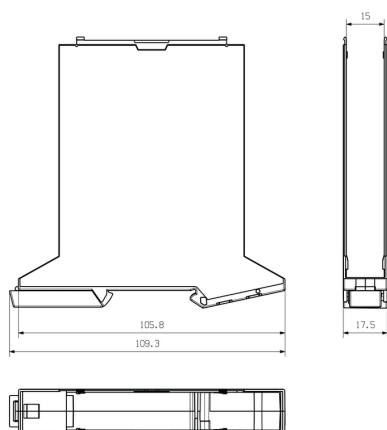
Teknikuppgifter Data	<a href="#">CAD data – STEP</a> <a href="#">CAD data – PCB_position_70149_LP-POSITION_17MM</a> <a href="#">CAD data – Pin_header_pin_length_CH20M_A_OV_PCB-SHL_70315</a>
Användardokumentation	<a href="#">Guideline customerspecific housings</a> <a href="#">Guideline kundenspezifische Gehäuse</a>
Kataloger	<a href="#">Catalogues in PDF-format</a>
Broschyrer	<a href="#">FL ANALO.SIGN.CONV. EN</a> <a href="#">MB DEVICE MANUF. EN</a> <a href="#">FL MACHINE SAFETY EN</a> <a href="#">FL 72H SAMPLE SER EN</a> <a href="#">PO OMNIMATE EN</a> <a href="#">PO OMNIMATE EN</a>

**CH20M17 B BK/BK 2010****Weidmüller Interface GmbH & Co. KG**

Klingenbergstraße 26

D-32758 Detmold

Germany

[www.weidmueller.com](http://www.weidmueller.com)**Ritningar****Produktillustration****Produktillustration****Profilritning**

Baselement utan utskärning i det iknäppbara fotområdet.