

**PTSI 4/LD 36V AC/DC****Weidmüller Interface GmbH & Co. KG**

Klingenbergstraße 26

D-32758 Detmold

Germany

[www.weidmueller.com](http://www.weidmueller.com)

Energieverteilung mit ungeschnittener Leitung mit Leitungsquerschnitten von 1,5 bis 6mm<sup>2</sup>.

Einspeisung / T-Abzweig über PUSH IN Anschluss 0,5 bis 10 mm<sup>2</sup> und/oder Steckanschluss 0,5 bis 4mm<sup>2</sup>.

Farbige Markierungen ermöglichen eine eindeutige Leiterzuordnung.

- Energie einspeisen
- Energie verteilen
- Energie abzweigen

**Allgemeine Bestelldaten**

Ausführung	Field Power® Steckverbinder, Sicherung, IP20, Polyamid, PUSH IN, Polzahl : 5
Best.-Nr.	<a href="#">1252210000</a>
Typ	PTSI 4/LD 36V AC/DC
GTIN (EAN)	4050118044331
VPE	1 Stück

## PTSI 4/LD 36V AC/DC

**Weidmüller Interface GmbH & Co. KG**  
Klingenbergstraße 26  
D-32758 Detmold  
Germany

www.weidmueller.com

## Technische Daten

### Abmessungen und Gewichte

Tiefe	55 mm	Tiefe (inch)	2,165 inch
Höhe	85 mm	Höhe (inch)	3,346 inch
Breite	57 mm	Breite (inch)	2,244 inch
Nettogewicht	92 g		

### Temperaturen

Lagertemperatur	-40 °C...85 °C	Betriebstemperatur	-40 °C...55 °C
-----------------	----------------	--------------------	----------------

### Klemmbarkeit

Anschlussdaten - Steckverbinder	Leiteranschlusstechnik	PUSH IN
	Klingenmaß von Betätigungswerkzeug	3,0 x 0,5 mm
	Abisolierlänge	12 mm
	Polzahl	5
	Leiteranschlussquerschnitt, eindrätig, max.	4 mm <sup>2</sup>
	Leiteranschlussquerschnitt, eindrätig, min.	0,5 mm <sup>2</sup>
	Leiteranschlussquerschnitt, mehrdrätig, max.	4 mm <sup>2</sup>
	Leiteranschlussquerschnitt, mehrdrätig, min.	0,5 mm <sup>2</sup>
	Leiteranschlussquerschnitt, feindrätig, max.	4 mm <sup>2</sup>
	Leiteranschlussquerschnitt, feindrätig, min.	0,5 mm <sup>2</sup>
	Leiteranschlussquerschnitt, feinstdrätig, max.	4 mm <sup>2</sup>
	Leiteranschlussquerschnitt, feinstdrätig, min.	0,5 mm <sup>2</sup>
	Leiteranschlussquerschnitt mit Aderendhülse	
	Art der Aderendhülse	12 mm mit Kunststoffkragen
	Standard	DIN 46228/1
	Anschlussquerschnitt, min.	0,5 mm <sup>2</sup>
	Anschlussquerschnitt, max.	4 mm <sup>2</sup>
	Art der Aderendhülse	12 mm mit Kunststoffkragen
	Standard	DIN 46228/4
	Anschlussquerschnitt, min.	0,5 mm <sup>2</sup>
	Anschlussquerschnitt, max.	4 mm <sup>2</sup>
	Art der Aderendhülse	8 mm mit Kunststoffkragen
	Standard	DIN 46228/1
	Anschlussquerschnitt, min.	0,5 mm <sup>2</sup>
	Anschlussquerschnitt, max.	4 mm <sup>2</sup>
	Art der Aderendhülse	8 mm mit Kunststoffkragen
	Standard	DIN 46228/4
	Anschlussquerschnitt, min.	0,5 mm <sup>2</sup>
	Anschlussquerschnitt, max.	4 mm <sup>2</sup>
	Art der Aderendhülse	Zwilling-Aderendhülse
	Anschlussquerschnitt, min.	0,5 mm <sup>2</sup>
	Anschlussquerschnitt, max.	4 mm <sup>2</sup>

## PTSI 4/LD 36V AC/DC

Weidmüller Interface GmbH &amp; Co. KG

Klingenbergstraße 26

D-32758 Detmold

Germany

www.weidmueller.com

## Technische Daten

## Allgemeine Angaben

Isolierstoff	Polyamid	Silikone	Nein
Farbe	schwarz	Schutzart	IP20
Brennbarkeitsklasse nach UL 94	V-0	Montageart	gesteckt
Funktion	Sicherung	Kodierbar	Ja, kodiert auf PE
Prüfabgriff	2 mm	Polzahl	5
Anzahl Anschlüsse / Pol	1	Leiteranschlusstechnik	PUSH IN
Sicherungseinsatz	6,3 x 32 mm (1/4 x 1 1/4")	Leiterabgangsrichtung	90°
Ausfallanzeige	LED rot		

## Klemmbarkeit PUSH IN Anschluss

Abisolierlänge, Push-In Anschluss	12 mm	Klemmbereich, max. PUSH IN Anschluss	4 mm <sup>2</sup>
Klemmbereich, min. PUSH IN Anschluss	0,5 mm <sup>2</sup>	Klingenmaß, Push-In Anschluss	3,0 x 0,5 mm
Leiteranschlussquerschnitt Push-In Anschluss, eindrätig, max.	4 mm <sup>2</sup>	Leiteranschlussquerschnitt Push-In Anschluss, eindrätig, min.	0,5 mm <sup>2</sup>
Leiteranschlussquerschnitt, feindrätig AEH 12mm mit Kunststoffkragen DIN 46228/1, Push-In Anschluss, max.	4 mm <sup>2</sup>	Leiteranschlussquerschnitt, feindrätig AEH 12mm mit Kunststoffkragen DIN 46228/1, Push-In Anschluss, min.	0,5 mm <sup>2</sup>
Leiteranschlussquerschnitt, feindrätig AEH 12mm mit Kunststoffkragen DIN 46228/4, Push-In Anschluss, max.	4 mm <sup>2</sup>	Leiteranschlussquerschnitt, feindrätig AEH 12mm mit Kunststoffkragen DIN 46228/4, Push-In Anschluss, min.	0,5 mm <sup>2</sup>
Leiteranschlussquerschnitt, feindrätig AEH 8mm mit Kunststoffkragen DIN 46228/1, Push-In Anschluss, max.	4 mm <sup>2</sup>	Leiteranschlussquerschnitt, feindrätig AEH 8mm mit Kunststoffkragen DIN 46228/1, Push-In Anschluss, min.	0,5 mm <sup>2</sup>
Leiteranschlussquerschnitt, feindrätig AEH 8mm mit Kunststoffkragen DIN 46228/4, Push-In Anschluss, max.	4 mm <sup>2</sup>	Leiteranschlussquerschnitt, feindrätig AEH 8mm mit Kunststoffkragen DIN 46228/4, Push-In Anschluss, min.	0,5 mm <sup>2</sup>
Leiteranschlussquerschnitt, feindrätig, Push-In Anschluss, max.	4 mm <sup>2</sup>	Leiteranschlussquerschnitt, feindrätig, Push-In Anschluss, min.	0,5 mm <sup>2</sup>
feinstdrätig, max. Push-In Anschluss	4 mm <sup>2</sup>	feinstdrätig, min. Push-In Anschluss	0,5 mm <sup>2</sup>

## Nenndaten nach IEC

Nenndaten nach IEC für Sicherungs-Steckverbinder	Spannungsart	AC, DC
	Standard	IEC 61984, IEC 60947-7-3
	Nennspannung	36 V
	Bemessungsstoßspannung	6 kV
	Bemessungsstrom	12 A

## Nenndaten nach UL

Nenndaten nach UL für Sicherungs-Steckverbinder

## Klassifikationen

ETIM 6.0	EC002943	ETIM 7.0	EC002943
ETIM 8.0	EC002943	ETIM 9.0	EC002943
ECLASS 9.0	27-44-02-92	ECLASS 9.1	27-44-03-90
ECLASS 10.0	27-44-02-92	ECLASS 11.0	27-44-02-92
ECLASS 12.0	27-44-02-92	ECLASS 13.0	27-44-02-92

## PTSI 4/LD 36V AC/DC

**Weidmüller Interface GmbH & Co. KG**  
Klingenbergstraße 26  
D-32758 Detmold  
Germany

[www.weidmueller.com](http://www.weidmueller.com)

## Technische Daten

### Zulassungen

Zulassungen



ROHS	Konform
UL File Number Search	UL Webseite
Zertifikat-Nr. (cULus)	E60693

### Downloads

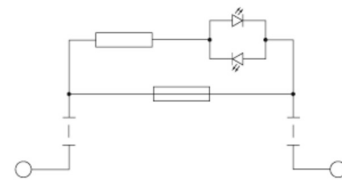
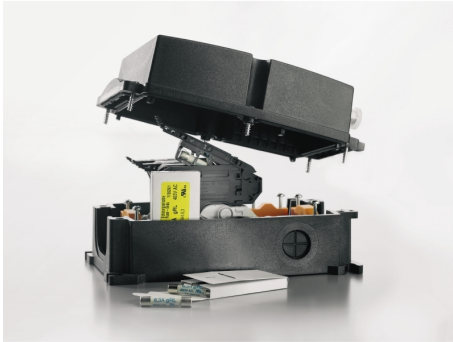
Zulassung / Zertifikat / Konformitätsdokument	<a href="#">UL Certificate FieldPower® terminals and plug-in connectors</a> <a href="#">Manufacturer's Declaration FieldPower® plug-in connectors and HQ adapters</a>
Engineering-Daten	<a href="#">CAD data – STEP</a>
Anwenderdokumentation	<a href="#">Datasheet FieldPower® Box Fuse</a>
Kataloge	<a href="#">Catalogues in PDF-format</a>

## PTSI 4/LD 36V AC/DC

**Weidmüller Interface GmbH & Co. KG**  
Klingenbergstraße 26  
D-32758 Detmold  
Germany

[www.weidmueller.com](http://www.weidmueller.com)

## Zeichnungen



## PTSI 4/LD 36V AC/DC

**Weidmüller Interface GmbH & Co. KG**  
Klingenbergstraße 26  
D-32758 Detmold  
Germany

[www.weidmueller.com](http://www.weidmueller.com)

## Zubehör

### 6.3x32

**6.3x32**

Für den Schutz vor Überstrom bieten wir Geräteschutzsicherungen (Feinsicherungen) mit den Abmaßen 6.3x32 mm in den Größen von 500 mA bis 12,5 A an.

### Allgemeine Bestelldaten

Typ	GZ 3.0A/F	Ausführung
Best.-Nr.	<a href="#">1460610000</a>	Feinsicherung, flink, 3 A, G-Si. 6,3 x 32
GTIN (EAN)	4050118266702	
VPE	10 Stück	
Typ	GZ 12.5A/F	Ausführung
Best.-Nr.	<a href="#">1460650000</a>	Feinsicherung, flink, 12.5 A, G-Si. 6,3 x 32
GTIN (EAN)	4050118266627	
VPE	10 Stück	
Typ	GZ 7.0A/F	Ausführung
Best.-Nr.	<a href="#">1460630000</a>	Feinsicherung, flink, 7 A, G-Si. 6,3 x 32
GTIN (EAN)	4050118266726	
VPE	10 Stück	
Typ	GZ 10.0A/F	Ausführung
Best.-Nr.	<a href="#">1460640000</a>	Feinsicherung, flink, 10 A, G-Si. 6,3 x 32
GTIN (EAN)	4050118266801	
VPE	10 Stück	
Typ	GZ 2.0A/F	Ausführung
Best.-Nr.	<a href="#">1460600000</a>	Feinsicherung, flink, 2 A, G-Si. 6,3 x 32
GTIN (EAN)	4050118266719	
VPE	10 Stück	
Typ	GZ 0.5A/F	Ausführung
Best.-Nr.	<a href="#">1460580000</a>	Feinsicherung, flink, 0.5 A, G-Si. 6,3 x 32
GTIN (EAN)	4050118266603	
VPE	10 Stück	
Typ	GZ 1.0A/F	Ausführung
Best.-Nr.	<a href="#">1460590000</a>	Feinsicherung, flink, 1 A, G-Si. 6,3 x 32
GTIN (EAN)	4050118266634	
VPE	10 Stück	
Typ	GZ 5.0A/F	Ausführung
Best.-Nr.	<a href="#">1460620000</a>	Feinsicherung, flink, 5 A, G-Si. 6,3 x 32
GTIN (EAN)	4050118266610	
VPE	10 Stück	

## PTSI 4/LD 36V AC/DC

**Weidmüller Interface GmbH & Co. KG**  
Klingenbergstraße 26  
D-32758 Detmold  
Germany

[www.weidmueller.com](http://www.weidmueller.com)

## Zubehör

### Schlitz-Schraubendreher



Schlitz-Schraubendreher mit Rundklinge, SD DIN 5265, ISO 2380/2, Abtrieb nach DIN 5264, ISO 2380/1, Spitze Chrom Top, SoftFinish-Griff

### Allgemeine Bestelldaten

Typ	SDS 0.5X3.0X80	Ausführung
Best.-Nr.	<a href="#">2749330000</a>	Schraubendreher, Klingenbreite (B): 3 mm, Klingenlänge: 80 mm,
GTIN (EAN)	4050118895551	Klingenstärke (A): 0.5 mm
VPE	1 Stück	

### Neutral



WS-Markierer sind optimal auf Leitungsverbinder der W-Reihe abgestimmt. Dank ihrer Systemkompatibilität lassen sich WS-Schilder auch auf der I-Reihe sowie der Z-Reihe einsetzen. Die großen Beschriftungsflächen erlauben neben langen Beschriftungsketten auch eine mehrzeilige Aufteilung.

WS-Markierer eignen sich besonders für eine Beschriftung mit langen, individuell erstellten Zeichenfolgen. Durch das bewährte MultiCard-Format ist eine Beschriftung mit PrintJet CONNECT oder Plotter möglich.

- In Streifen oder einzeln montierbar
- Markierer im bewährten MultiCard-Format

**Für Sonderdruck:** Bitte senden Sie uns für ihre Beschriftungsvorgaben eine Datei unserer Beschriftungssoftware M-Print PRO oder M-Print PRO Online (ohne Installation).

### Allgemeine Bestelldaten

Typ	WS 12/6 MC NE WS	Ausführung
Best.-Nr.	<a href="#">1609900000</a>	WS, Klemmenmarkierung, 12 x 6 mm, Raster in mm (P): 6.00
GTIN (EAN)	4008190203467	Weidmueller, Allen-Bradley, weiß
VPE	600 Stück	

## PTSI 4/LD 36V AC/DC

**Weidmüller Interface GmbH & Co. KG**  
Klingenbergstraße 26  
D-32758 Detmold  
Germany

[www.weidmueller.com](http://www.weidmueller.com)

## Zubehör

### Werkzeuge

Abmantelwerkzeuge für PVC-isolierte Kabel



### Allgemeine Bestelldaten

Typ	AM 25	Ausführung
Best.-Nr.	<a href="#">9001540000</a>	Werkzeuge, Abmantelwerkzeug
GTIN (EAN)	4008190138271	
VPE	1 Stück	
Typ	AM 16	Ausführung
Best.-Nr.	<a href="#">9204190000</a>	Werkzeuge, Abmantelwerkzeug
GTIN (EAN)	4032248608133	
VPE	1 Stück	