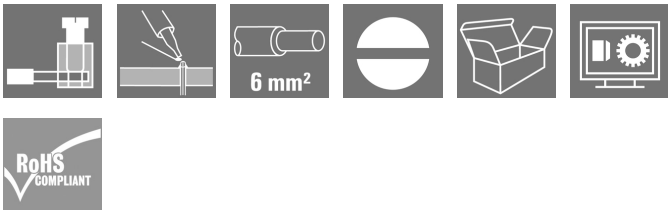


VWGK 4 BK BX

Weidmüller Interface GmbH & Co. KG  
Klingenbergstraße 26  
D-32758 Detmold  
Germany  
[www.weidmueller.com](http://www.weidmueller.com)

Imagen de producto



Las variantes V de los bornes de paso WGK con una carcasa aislada y conexión directa en el lado externo y conexión soldada en el lado interno, para utilizar en equipos sellados (porej. filtros EMC).

Datos generales para pedido

Versión	OMNIMATE Power - Serie WGK, Borne de paso, Sección nominal: 4 mm², Wemid (PA), negro, Montaje directo, Paso
Código	<a href="#">1250650000</a>
Tipo	VWGK 4 BK BX
GTIN (EAN)	4050118041774
Cantidad	50 Pieza
Valores característicos del producto	IEC: 500 V / 32 A / 0.5 - 6 mm² UL: 300 V / 30 A / AWG 30 - AWG 10
Embalaje	Caja

## VWGK 4 BK BX

Weidmüller Interface GmbH &amp; Co. KG

Klingenbergstraße 26

D-32758 Detmold

Germany

www.weidmueller.com

## Datos técnicos

## Dimensiones y pesos

Altura	20,5 mm	Altura (pulgadas)	0,807 inch
Altura construcción baja	20,5 mm	Anchura	10 mm
Anchura (pulgadas)	0,394 inch	Longitud	11,4 mm
Longitud (pulgadas)	0,449 inch	Peso neto	4,02 g

## Parámetros del sistema

Familia del producto	OMNIMATE Power - Serie WGK	Técnica de conexión de conductores	Conexión brida-tornillo / soldadura
Dirección de salida de conductor disponible por parte del cliente	180° No	Número de polos	1
Par de apriete, min.	0,6 Nm	Punta de destornillador	0,6 x 3,5
Tornillo de apriete	M 3	Par de apriete, max.	0,8 Nm
Protección contra contacto según DIN VDE 0470	IP 20	Longitud de desaislado	8 mm
		Tipo de protección	IP20

## Datos del material

Materiales aislantes	Wemid (PA)	Color	negro
Carta de colores (similar)	RAL 9011	Grado inflamabilidad según UL 94	V-0
Material de contacto	Aleación de Cu	Superficie de contacto	estañado
Temperatura de almacenamiento, min.	-40 °C	Temperatura de almacenamiento, max.	70 °C
Temperatura de servicio, min.	-50 °C	Temperatura de servicio, max.	120 °C
Gama de temperatura, montaje, min.	-25 °C	Gama de temperatura, montaje, max.	120 °C

## Conductores aptos para conexión

Sección de embornado, mín.	0,5 mm²		
Sección de embornado, máx.	6 mm²		
Sección de conexión del conductor AWG, mín.	AWG 30		
Sección de conexión del conductor AWG, máx.	AWG 10		
Rígido, mín. H05(07) V-U	0,5 mm²		
Rígido, máx. H05(07) V-U	6 mm²		
Flexible, mín. H05(07) V-K	0,5 mm²		
Flexible, máx. H05(07) V-K	4 mm²		
con terminal tubular, DIN 46228 pt 1, mín.	0,5 mm²		
con terminal tubular según DIN 46228/1, máx.	4 mm²		
Conductor embornable	Sección de conexión del conductor	Tipo	conductor fino
		nominal	1,5 mm²
	Terminal tubular	Longitud de desaislado	nominal 7 mm
		Terminal tubular recomendado	<a href="#">H1,5/7</a>
	Sección de conexión del conductor	Tipo	conductor fino
		nominal	2,5 mm²
	Terminal tubular	Longitud de desaislado	nominal 7 mm
		Terminal tubular recomendado	<a href="#">H2,5/7</a>
Texto de referencia	La longitud de los terminales tubulares se debe elegir en función del producto y de la tensión nominal., El diámetro exterior de la abrazadera de plástico no debe ser superior al paso (P)		

## VWGK 4 BK BX

Weidmüller Interface GmbH &amp; Co. KG

Klingenbergstraße 26

D-32758 Detmold

Germany


www.weidmueller.com

## Datos técnicos


## Datos nominales conformes a IEC

testado según la norma	IEC 60664-1	Corriente nominal, número de polos mín. (Tu=20 °C)	32 A
Corriente nominal, número de polos máx. (Tu=20 °C)	32 A	Tensión nominal con categoría de sobretensión/grado de polución III/3	500 V
Sobretensión de choque nominal con categoría de sobretensión/grado de polución III/3	6 kV		

## Datos nominales según CSA

Instituto (CSA)		Núm. de certificación (CSA)	200039-1830694
Tensión nominal (Use Group B / CSA)	300 V	Tensión nominal (Use Group C / CSA)	300 V
Tensión nominal (Use group D / CSA)	300 V	Intensidad nominal (Use Group B / CSA)	30 A
Intensidad nominal (Use Group C / CSA)	30 A	Intensidad nominal (Use Group D / CSA)	10 A
Sección de conexión del conductor AWG, mín.	AWG 30	Sección de conexión del conductor AWG, máx.	AWG 10
Referencia para valores de homologación	Las especificaciones son valores máximos; para más información, ver certificado de homologación.		

## Datos nominales según UL 1059

Instituto (cURus)		Núm. de certificación (cURus)	E60693
Tensión nominal (Use Group B / UL 1059)	300 V	Tensión nominal (Use Group C / UL 1059)	300 V
Tensión nominal (Use Group D / UL 1059)	300 V	Intensidad nominal (Use Group B / UL 1059)	30 A
Intensidad nominal (Use Group C / UL 1059)	30 A	Intensidad nominal (Use Group D / UL 1059)	10 A
Sección de conexión del conductor AWG, mín.	AWG 30	Sección de conexión del conductor AWG, máx.	AWG 10
Referencia para valores de homologación	Las especificaciones son valores máximos; para más información, ver certificado de homologación.		

## Embalaje

Embalaje	Caja	Longitud de VPE	112 mm
Anchura VPE	87 mm	Altura de VPE	51 mm

## Clasificaciones

ETIM 6.0	EC001283	ETIM 7.0	EC001283
ETIM 8.0	EC001283	ETIM 9.0	EC001283
ECLASS 9.0	27-14-11-34	ECLASS 9.1	27-14-11-34
ECLASS 10.0	27-14-11-34	ECLASS 11.0	27-14-11-34
ECLASS 12.0	27-14-11-34	ECLASS 13.0	27-14-11-34

Fecha de creación 17 de mayo de 2024 16:58:08 CEST

## VWGK 4 BK BX

Weidmüller Interface GmbH &amp; Co. KG

Klingenbergstraße 26

D-32758 Detmold

Germany

www.weidmueller.com

## Datos técnicos

## Indicación importante

## Notas

- Las distancias en el aire y de fuga respecto a otros componentes se deben dimensionar convenientemente, según las normas de aplicación relevantes. En el equipo, esto se puede garantizar mediante un sellado total o utilizando placas distanciadoras adicionales.
- Los datos nom. se refieren al comp. corresp. las distancias en aire y fuga respecto a otros comp. se dimensionan s/normas aplicación relevantes.
- Colores: SW = negro; GN/YL = verde/amarillo; GY = gris
- Más variantes bajo solicitud
- WGK: tensión nominal de las paredes de plástico: 1 - 4 mm = 500 V; paredes metálicas: 1 - 2,5 mm = 400 V; paredes metálicas: 2,5 - 4 mm = 250 V
- WGKV: tensión nominal de las paredes de plástico: 1 - 4 mm = 400 V; paredes metálicas: 1 - 2,5 mm = 400 V; paredes metálicas: 2,5 - 4 mm = 250 V
- VWGK: tensión nominal de las paredes de plástico: 1 - 4 mm = 500 V; paredes metálicas: 1 - 4 mm = 500 V
- Almacenamiento a largo plazo del producto con una temperatura promedio de 50 °C y una humedad promedio del 70 %, 36 meses

## Homologaciones

## Homologaciones



ROHS Conformidad

UL File Number Search Sitio web UL

Núm. de certificación (cURus) E60693

## Descargas

Homologación/certificado/documento de conformidad

[Declaration of the Manufacturer](#)

Datos de ingeniería

[CAD data – STEP](#)

Catálogo

[Catalogues in PDF-format](#)

Folletos

[FL DRIVES EN](#)  
[MB DEVICE MANUF. EN](#)  
[FL DRIVES DE](#)  
[FL\\_BASE\\_STATION\\_EN](#)  
[FL ELEVATOR EN](#)  
[FL POWER SUPPLY EN](#)  
[FL 72H SAMPLE SER EN](#)  
[PO OMNIMATE EN](#)  
[PO OMNIMATE EN](#)

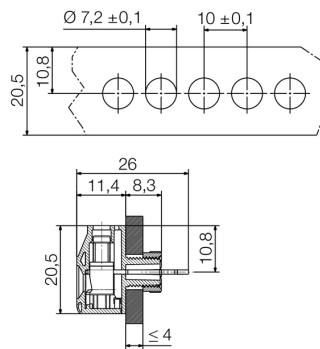
## VWGK 4 BK BX

**Weidmüller Interface GmbH & Co. KG**  
Klingenbergstraße 26  
D-32758 Detmold  
Germany

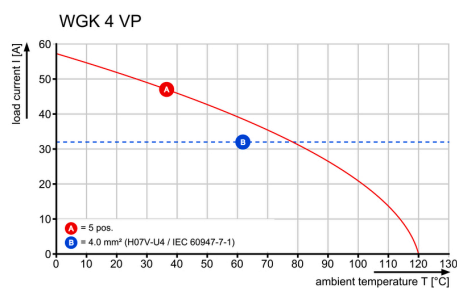
[www.weidmueller.com](http://www.weidmueller.com)

## Dibujos

### Dimensional drawing



### Curva de deriva



VWGK-4\_H07V-U4\_LAB-14928\_LABOR\_2688\_EN.eps

## VWGK 4 BK BX

Weidmüller Interface GmbH &amp; Co. KG

Klingenbergstraße 26

D-32758 Detmold

Germany

www.weidmueller.com

## Accesorios

## Impresión especial



Tiras señalizadoras **KSW** para identificar las conexiones de tarjetas de circuitos multipolares. Los usuarios pueden imprimir de manera individual, configurando a su gusto la medida del paso.

- Señalización resistente al lavado
- Ancho de tira: entre 2,5 mm y 4 mm
- Pegar y listo
- Adherencia óptima
- Sin PVC

## Datos generales para pedido

Tipo	KSW 4 < 50MM SDR	Versión
Código	<a href="#">1629910000</a>	KSW, Terminal marker, 4 x 50 mm, Paso en mm (P): 50.00
GTIN (EAN)	4008190202811	Weidmueller, blanco
Cantidad	1 Pieza	

## Accesorios



**Integrar, ampliar y personalizar: el complemento adecuado para cualquier tipo de aplicación.**

La gama de accesorios de sistema permite adaptar fácilmente las interfaces a los requisitos específicos de cada aplicación.

## Datos generales para pedido

Tipo	DP VWGK 4 BK BX	Versión	Valores característicos del producto
Código	<a href="#">1251030000</a>	OMNIMATE Power - Serie WGK, Borne de paso	UL:
GTIN (EAN)	4050118042597		
Cantidad	50 Pieza		
Tipo	DP VWGK 4 GY BX	Versión	Valores característicos del producto
Código	<a href="#">1936430000</a>	OMNIMATE Power - Serie WGK, Borne de paso	UL:
GTIN (EAN)	4032248758982		
Cantidad	50 Pieza		

## VWGK 4 BK BX

Weidmüller Interface GmbH &amp; Co. KG

Klingenbergstraße 26

D-32758 Detmold

Germany

www.weidmueller.com

## Accesorios

## Destornillador de pala plana



Destornillador para tornillos de cabeza ranurada, SDI DIN 7437, ISO 2380/2, accionamiento según DIN 5264, ISO 2380/1, mango blando SoftFinish

## Datos generales para pedido

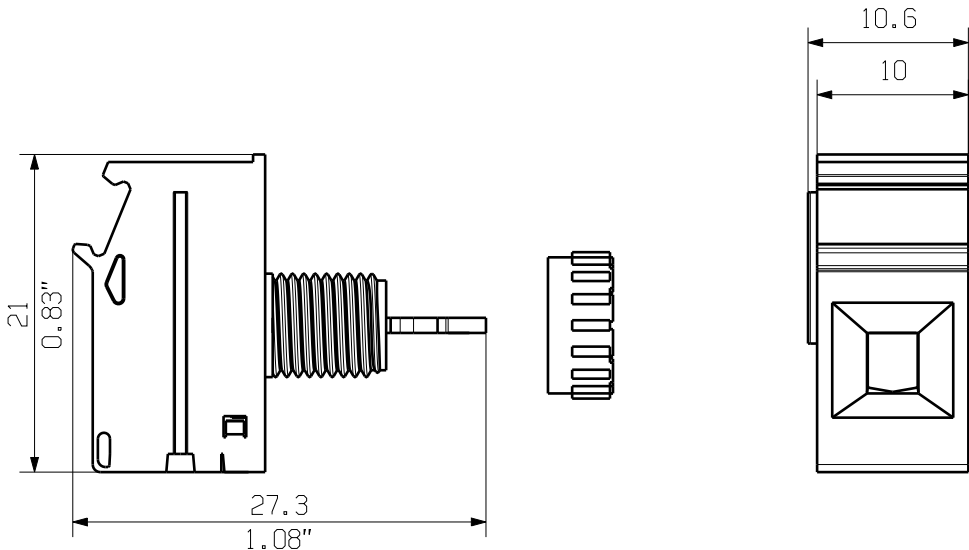
Tipo	SDIS 0.6X3.5X100	Versión
Código	<a href="#">2749810000</a>	Destornillador, Anchura de caña (B): 3.5 mm, Longitud de caña: 100
GTIN (EAN)	4050118897012	mm, Solidez de caña (A): 0.6 mm
Cantidad	1 Pieza	

The reproduction, distribution and utilization of this document as well as the communication of its contents to others without explicit authorization is prohibited. Offenders will be held liable for the payment of damages. Weidmueller exclusively reserves the right to file for patents, utility models or designs.

© Weidmueller Interface GmbH & Co. KG

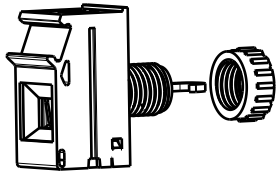
Dimensions without tolerances are no check dimensions

The English version is binding



Kundenzeichnung  
Customer drawing

Bemessungsdaten  
Rated data  
Bemessungsquerschnitt  
Rated cross-section 4mm<sup>2</sup>  
Bemessungsstrom  
Rated current 32A  
Bemessungsspannung  
Rated voltage 500 V



M 1/1

GENERAL TOLERANCE:  
DIN ISO 2768-m



Max. nos.

91733/5  
08.03.17 MA\_J 00

Modification

**Weidmüller**

Cat.no.: .  
**4 43836 03**  
Drawing no. Issue no.  
Sheet 00 of 02 sheets



	Date	Name
Drawn	24.09.2007	ZHOV_B
Responsible		MA_J
Checked	22.03.2017	ZHOV_N
Approved		XU_S

**VWGK 4...**  
DURCHFUEHRUNGSKLEMME  
FEED-THROUGH TERMINAL

Scale: 2/1

Supersedes: .

Product file: VWGK 4

5240