

VWGK 4 BK BX

Weidmüller Interface GmbH & Co. KG

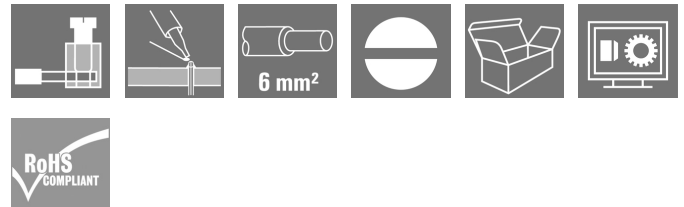
Klingenbergstraße 26

D-32758 Detmold

Germany

www.weidmueller.com

Produktbild



Die V-Varianten der WGK Durchführungsklemmen mit einem Isoliergehäuse und Zugbügelanschluss auf der externen Seite und Lötanschluss auf der internen Seite, für den Einsatz in vergossenen Geräten (z.B. EMV-Filter).

Allgemeine Bestelldaten

Ausführung	OMNIMATE Power - Serie WGK, Durchführungsklemme, Bemessungsquerschnitt: 4 mm², Wemid (PA), schwarz, Direktmontage, Durchführung
Best.-Nr.	1250650000
Typ	VWGK 4 BK BX
GTIN (EAN)	4050118041774
VPE	50 Stück
Produkt-Kennzahlen	IEC: 500 V / 32 A / 0.5 - 6 mm² UL: 300 V / 30 A / AWG 30 - AWG 10
Verpackung	Box

Erstellungs-Datum 27. April 2024 10:43:55 MESZ

Katalogstand 20.04.2024 / Technische Änderungen vorbehalten

VWGK 4 BK BX

Weidmüller Interface GmbH & Co. KG

Klingenbergstraße 26

D-32758 Detmold

Germany

www.weidmueller.com

Technische Daten

Abmessungen und Gewichte

Höhe	20,5 mm	Höhe (inch)	0,807 inch
Höhe niedrigstbauend	20,5 mm	Breite	10 mm
Breite (inch)	0,394 inch	Länge	11,4 mm
Länge (inch)	0,449 inch	Nettogewicht	4,02 g

Systemkennwerte

Produktfamilie	OMNIMATE Power - Serie WGK	Leiteranschlusstechnik	Schraub / Lötanschluss
Leiterabgangsrichtung	180°	Polzahl	1
Kundenseitig anreihbar	Nein	Schraubendreherklinge	0,6 x 3,5
Anzugsdrehmoment, min.	0,6 Nm	Anzugsdrehmoment, max.	0,8 Nm
Klemmschraube	M 3	Abisolierlänge	8 mm
Berührungsschutz nach DIN VDE 0470	IP 20	Schutzart	IP20

Werkstoffdaten

Isolierstoff	Wemid (PA)	Farbe	schwarz
Farbtabelle (ähnlich)	RAL 9011	Brennbarkeitsklasse nach UL 94	V-0
Kontaktmaterial	Cu-leg	Kontaktoberfläche	verzinkt
Lagertemperatur, min.	-40 °C	Lagertemperatur, max.	70 °C
Betriebstemperatur, min.	-50 °C	Betriebstemperatur, max.	120 °C
Temperaturbereich Montage, min.	-25 °C	Temperaturbereich Montage, max.	120 °C

Anschließbare Leiter

Klemmbereich, min.	0,5 mm ²
Klemmbereich, max.	6 mm ²
Leiteranschlussquerschnitt AWG, min.	AWG 30
Leiteranschlussquerschnitt AWG, max.	AWG 10
eindrähtig, min. H05(07) V-U	0,5 mm ²
eindrähtig, max. H05(07) V-U	6 mm ²
feindrähtig, min. H05(07) V-K	0,5 mm ²
feindrähtig, max. H05(07) V-K	4 mm ²
mit Aderendhülse nach DIN 46 228/1, min.	0,5 mm ²
mit Aderendhülse nach DIN 46 228/1, max.	4 mm ²

Klemmbare Leiter	Leiteranschlussquerschnitt	Typ	feindrähtig
		nominal	1,5 mm ²
	Aderendhülse	Abisolierlänge	nominal 7 mm
		Empfohlene Aderendhülse	H1.5/7
	Leiteranschlussquerschnitt	Typ	feindrähtig
		nominal	2,5 mm ²
	Aderendhülse	Abisolierlänge	nominal 7 mm
		Empfohlene Aderendhülse	H2.5/7

Hinweistext	Die Länge der Aderendhülse ist in Abhängigkeit vom Produkt und von der jeweiligen Bemessungsspannung auszuwählen. Der Außendurchmesser des Kunststoffkragens sollte nicht größer als das Raster (P) sein.
-------------	---

VWGK 4 BK BX

Weidmüller Interface GmbH & Co. KG

Klingenbergstraße 26

D-32758 Detmold

Germany

www.weidmueller.com

Technische Daten

Bemessungsdaten nach IEC

geprüft nach Norm

IEC 60664-1

Bemessungsstrom, min. Polzahl
($T_u=20^{\circ}\text{C}$)

32 A

Bemessungsstrom, max. Polzahl
($T_u=20^{\circ}\text{C}$)

32 A

Bemessungsspannung bei Überspan-
nungsk./Verschmutzungsgrad III/3

500 V

Bemessungsstoßspannung bei Über-
spannungsk./Verschmutzungsgrad III/3 6 kV

Nennenden nach CSA

Institut (CSA)



Zertifikat-Nr. (CSA)

200039-1830694

Nennspannung (Use group B / CSA) 300 V

Nennspannung (Use group D / CSA) 300 V

Nennstrom (Use group C / CSA) 30 A

Leiteranschlussquerschnitt AWG, min. AWG 30

Hinweis zu den Zulassungswerten
Angaben sind Maximal-
werte, Details siehe Zulas-
sungs-Zertifikat.

Nennspannung (Use group C / CSA) 300 V

Nennstrom (Use group B / CSA) 30 A

Nennstrom (Use group D / CSA) 10 A

Leiteranschlussquerschnitt AWG, max. AWG 10

Nennenden nach UL 1059

Institut (cURus)



Zertifikat-Nr. (cURus)

E60693

Nennspannung (Use group B / UL
1059) 300 V

Nennspannung (Use group D / UL
1059) 300 V

Nennstrom (Use group C / UL 1059) 30 A

Leiteranschlussquerschnitt AWG, min. AWG 30

Hinweis zu den Zulassungswerten
Angaben sind Maximal-
werte, Details siehe Zulas-
sungs-Zertifikat.

Nennspannung (Use group C / UL
1059) 300 V

Nennstrom (Use group B / UL 1059) 30 A

Nennstrom (Use group D / UL 1059) 10 A

Leiteranschlussquerschnitt AWG, max. AWG 10

Verpackungen

Verpackung

Box

VPE Länge

112 mm

VPE Breite

87 mm

VPE Höhe

51 mm

Klassifikationen

ETIM 6.0

EC001283

ETIM 7.0

EC001283

ETIM 8.0

EC001283

ETIM 9.0

EC001283

ECLASS 9.0

27-14-11-34

ECLASS 9.1

27-14-11-34

ECLASS 10.0

27-14-11-34

ECLASS 11.0

27-14-11-34

ECLASS 12.0

27-14-11-34

ECLASS 13.0

27-14-11-34

VWGK 4 BK BX

Weidmüller Interface GmbH & Co. KG

Klingenbergstraße 26

D-32758 Detmold

Germany

www.weidmueller.com

Technische Daten

Wichtiger Hinweis

Hinweise

- Luft- und Kriechstrecken zu anderen Bauteilen sind entsprechend der jeweils relevanten Anwendungsnormen zu gestalten. Dies kann im Gerät durch Vollverguss oder den Einsatz von zusätzlichen Distanzplatten gewährleistet werden.
- Bemessungsdaten sind bezogen auf das jeweilige Bauteil. Luft- und Kriechstrecken zu anderen Bauteilen sind entsprechend der jeweils relevanten Anwendungsnormen zu gestalten.
- Farben: SW = Schwarz; GN/YL = Grün/Gelb; GY = Grau
- Weitere Varianten auf Anfrage
- WGK: Bemessungsspannung Kunststoffwände: 1 - 4 mm = 500 V; Metallwände: 1 - 2,5 mm = 400 V; Metallwände: 2,5 - 4 mm = 250 V
- WGKV: Bemessungsspannung Kunststoffwände: 1 - 4 mm = 400 V; Metallwände: 1 - 2,5 mm = 400 V; Metallwände: 2,5 - 4 mm = 250 V
- VWGK: Bemessungsspannung Kunststoffwände: 1 - 4 mm = 500 V; Metallwände: 1 - 4 mm = 500 V
- Langzeitlagerung des Produkts bei einer Durchschnittstemperatur von 50 °C und einer maximalen Luftfeuchtigkeit von 70 %, 36 Monate

Zulassungen

Zulassungen



ROHS	Konform
UL File Number Search	UL Webseite
Zertifikat-Nr. (cURus)	E60693

Downloads

Zulassung / Zertifikat / Konformitätsdokument	Declaration of the Manufacturer
Engineering-Daten	CAD data – STEP
Kataloge	Catalogues in PDF-format
Broschüren	FL DRIVES EN MB DEVICE MANUF. EN FL DRIVES DE FL_BASE_STATION_EN FL ELEVATOR EN FL POWER SUPPLY EN FL 72H SAMPLE SER EN PO OMNIMATE EN PO OMNIMATE EN

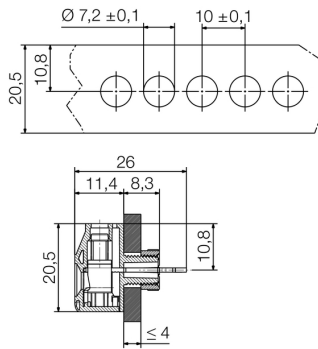
VWGK 4 BK BX

Weidmüller Interface GmbH & Co. KG
Klingenbergstraße 26
D-32758 Detmold
Germany

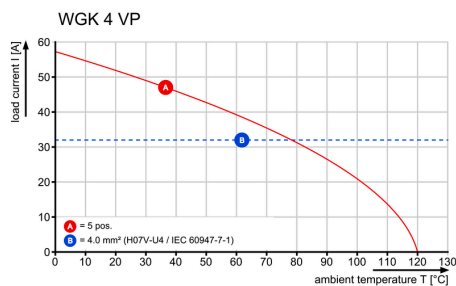
www.weidmueller.com

Zeichnungen

Maßbild



Deratingkurve



VWGK-4_H07V-U4_LAB-14928_LABOR_2688_EN.eps

VWGK 4 BK BX

Weidmüller Interface GmbH & Co. KG

Klingenbergstraße 26

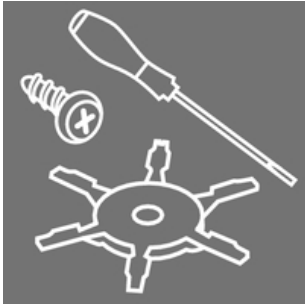
D-32758 Detmold

Germany

www.weidmueller.com

Zubehör

Zubehör



Integrieren, Erweitern und Individualisieren: Die passende Ergänzung für jeden Anwendungszweck.

Das durchgängig strukturierte Systemzubehör ermöglicht eine einfache Anpassung der Schnittstellen an die spezifischen Anforderungen der jeweiligen Applikation.

Allgemeine Bestelldaten

Typ	DP VWGK 4 BK BX	Ausführung	Produkt-Kennzahlen
Best.-Nr.	1251030000	OMNIMATE Power - Serie WGK, Durchführungsklemme	UL:
GTIN (EAN)	4050118042597		
VPE	50 Stück		
Typ	DP VWGK 4 GY BX	Ausführung	Produkt-Kennzahlen
Best.-Nr.	1936430000	OMNIMATE Power - Serie WGK, Durchführungsklemme	UL:
GTIN (EAN)	4032248758982		
VPE	50 Stück		

Sonderdruck



Bezeichnungstreifen KSW dienen zur Kennzeichnung von mehrpoligen Leiterplattensteckverbindern. Anwender können individuell bedrucken - bei freier Wahl des Rastermaßes.

- Wischbeständige Beschriftung
- Streifenbreite 2,5 mm und 4 mm
- Einfach aufkleben - fertig
- Optimale Haftung
- PVC-frei

Allgemeine Bestelldaten

Typ	KSW 4 < 50MM SDR	Ausführung	
Best.-Nr.	1629910000	KSW, Klemmenmarkierung, 4 x 50 mm, Raster in mm (P): 50.00	
GTIN (EAN)	4008190202811	Weidmueller, weiß	
VPE	1 Stück		

VWGK 4 BK BX

Weidmüller Interface GmbH & Co. KG

Klingenbergstraße 26

D-32758 Detmold

Germany

www.weidmueller.com

Zubehör

Schlitz-Schraubendreher



VDE-isolierter Schlitz-Schraubendreher, SDI DIN 7437,
ISO 2380/2, Abtrieb nach DIN 5264, ISO 2380/1,
SoftFinish-Griff

Allgemeine Bestelldaten

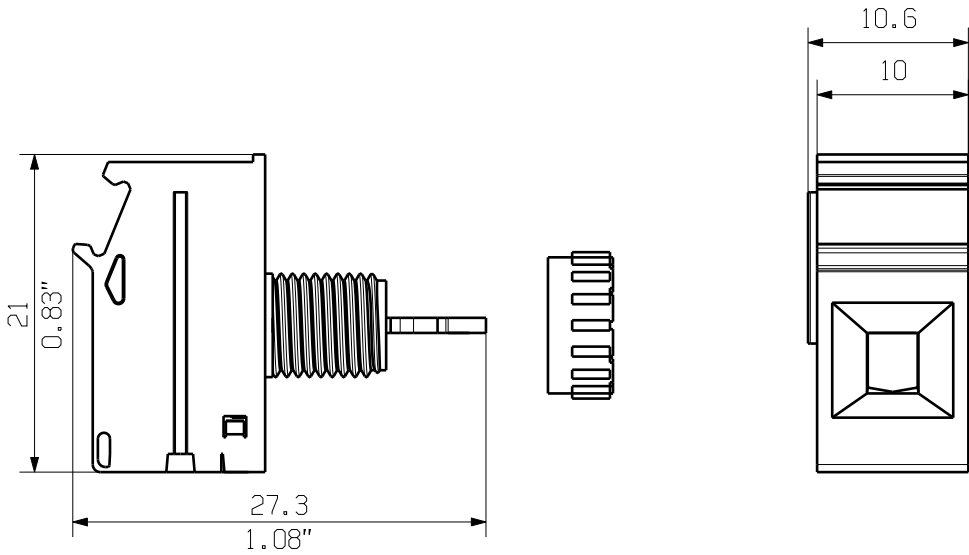
Typ	SDIS 0.6X3.5X100	Ausführung
Best.-Nr.	2749810000	Schraubendreher, Klingenbreite (B): 3.5 mm, Klingenlänge: 100 mm,
GTIN (EAN)	4050118897012	Klingenstärke (A): 0.6 mm
VPE	1 Stück	

The reproduction, distribution and utilization of this document as well as the communication of its contents to others without explicit authorization is prohibited. Offenders will be held liable for the payment of damages. Weidmueller exclusively reserves the right to file for patents, utility models or designs.

© Weidmueller Interface GmbH & Co. KG

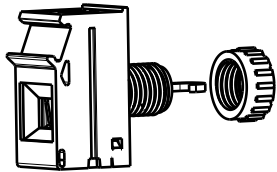
Dimensions without tolerances are no check dimensions

The English version is binding



Kundenzeichnung
Customer drawing

Bemessungsdaten
Rated data
Bemessungsquerschnitt
Rated cross-section 4mm²
Bemessungsstrom
Rated current 32A
Bemessungsspannung
Rated voltage 500 V



M 1/1

GENERAL TOLERANCE:
DIN ISO 2768-m



Max. nos.

91733/5
08.03.17 MA_J 00

Modification

Weidmüller



Cat.no.: .

4 43836

03

Drawing no.

Issue no.

Sheet 00

of 02 sheets



	Date	Name
Drawn	24.09.2007	ZHOV_B
Responsible		MA_J
Checked	22.03.2017	ZHOV_N
Approved		XU_S

Scale: 2/1

Supersedes: .

VWGK 4...
DURCHFUEHRUNGSKLEMME
FEED-THROUGH TERMINAL

Product file: VWGK 4

5240