

## CH20M BUS-ADP TS 35/500

Weidmüller Interface GmbH &amp; Co. KG

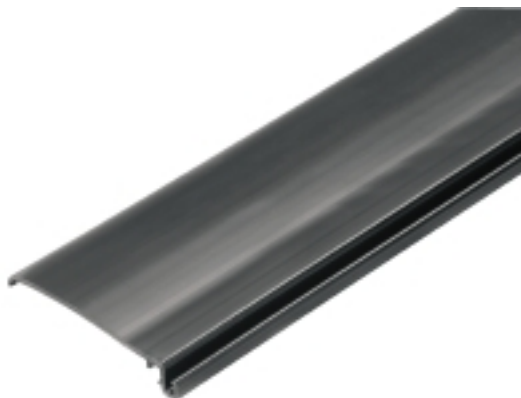
Klingenbergstraße 26

D-32758 Detmold

Germany

www.weidmueller.com

## Изображение изделия

**Сквозная шина, встроенная в монтажную рейку, для модульной системы корпусов для электроники**

Благодаря непрерывному и гибкому системному решению, встроенная в монтажную рейку шина, которая в модульных установках осуществляет электроснабжение, соединение и распределение, позволяет заменить дорогостоящую индивидуальную проводку.

Системная шина надежно интегрирована в 35-миллиметровую стандартную рейку. При изготовлении узлов, с помощью метода пайки Reflow контактный модуль шины для поверхностного монтажа можно обрабатывать в полностью автоматическом режиме. Износостойкие позолоченные поверхности контактов гарантируют неизменно надежный контакт для корпусов любой ширины.

- **Безграничная масштабируемость** - системное решение по соединению независимо от монтажной ширины - от тонкой компактной конструкции 6 мм до крупногабаритного корпуса 67 мм.
- **Удобная для обслуживания установка** - простая замена модуля также в целых модульных системах без помех для соседних модулей.
- **Всеобщая интеграция** - непрерывная системная шина: надежно встроена в 35-миллиметровую стандартную монтажную рейку.
- **Максимальная эксплуатационная готовность** - пять сдвоенных изогнутых контактов с полным гальва-

ническим покрытием и частичной позолотой обеспечивают постоянный контакт с монтажной рейкой с встроенной шиной. Фланцы под пайку THR гарантируют стабильное соединение с печатной платой.

**Основные данные для заказа**

Исполнение	OMNIMATE Housing — серия CH20M, Длина: 500 mm, Ширина: 39.5 mm
Номер для заказа	<a href="#">1248260000</a>
Тип	CH20M BUS-ADP TS 35/500
GTIN (EAN)	4050118052992
Кол.	10 Шт.

## CH20M BUS-ADP TS 35/500

Weidmüller Interface GmbH &amp; Co. KG

Klingenbergstraße 26

D-32758 Detmold

Germany

www.weidmueller.com

## Технические данные

## Размеры и массы

Высота	7 мм	Высота (в дюймах)	0,276 inch
Ширина	39,5 мм	Ширина (в дюймах)	1,555 inch
Длина	500 мм	Длина (в дюймах)	19,685 inch
Масса нетто	35,1 g		

## Общие данные

Рейка	TS 35 x 7.5, TS 35 x 15	Таблица цветов (аналогич.)	RAL 9011
Цветовой код	черный		

## Данные о материалах

Группа изоляционного материала	IIIa	Изоляционный материал	Полиамид, PA, PA 6
Класс пожаростойкости UL 94	V-0	Сравнительный показатель пробоя (CTI)	600 ≤ CTI

## Данные о материалах

Изоляционный материал	Полиамид, PA, PA 6	Цветовой код	черный
Таблица цветов (аналогич.)	RAL 9011	Группа изоляционного материала	IIIa
Сравнительный показатель пробоя (CTI)	600 ≤ CTI	Класс пожаростойкости UL 94	V-0

## Классификации

ETIM 6.0	EC001031	ETIM 7.0	EC001031
ETIM 8.0	EC001031	ETIM 9.0	EC001031
ECLASS 9.0	27-18-27-90	ECLASS 9.1	27-18-27-90
ECLASS 10.0	27-18-27-92	ECLASS 11.0	27-18-27-92
ECLASS 12.0	27-18-27-92	ECLASS 13.0	27-18-27-92

## Сертификаты

ROHS	Соответствовать
------	-----------------

## Загрузки

Технические данные	<a href="#">CAD data – STEP</a>
Каталог	<a href="#">Catalogues in PDF-format</a>
Брошюры	<a href="#">FL ANALO.SIGN.CONV. EN</a> <a href="#">MB DEVICE MANUF. EN</a> <a href="#">FL MACHINE SAFETY EN</a> <a href="#">FL 72H SAMPLE SER EN</a> <a href="#">PO OMNIMATE EN</a> <a href="#">FL 72H SAMPLE SER EN</a> <a href="#">PO OMNIMATE EN</a>

## CH20M BUS-ADP TS 35/500

Weidmüller Interface GmbH & Co. KG  
Klingenbergstraße 26  
D-32758 Detmold  
Germany

www.weidmueller.com

## Аксессуары

## CH20M BUS – печатная плата шины

**Сквозная шина, встроенная в монтажную рейку, для модульной системы корпусов для электроники**

Благодаря непрерывному и гибкому системному решению, встроенная в монтажную рейку шина, которая в модульных установках осуществляет электроснабжение, соединение и распределение, позволяет заменить дорогостоящую индивидуальную проводку.

Системная шина надежно интегрирована в 35-миллиметровую стандартную рейку. При изготовлении узлов, с помощью метода пайки Reflow контактный модуль шины для поверхностного монтажа можно обрабатывать в полностью автоматическом режиме. Износостойкие позолоченные поверхности контактов гарантируют неизменно надежный контакт для корпусов любой ширины.

- **Безграничная масштабируемость** - системное решение по соединению независимо от монтажной ширины - от тонкой компактной конструкции 6 мм до крупногабаритного корпуса 67 мм.

- **Удобная для обслуживания установка** - простая замена модуля также в целых модульных системах без помех для соседних модулей.

- **Всеобщая интеграция** - непрерывная системная шина: надежно встроена в 35-миллиметровую стандартную монтажную рейку.

- **Максимальная эксплуатационная готовность** - пять сдвоенных изогнутых контактов с полным гальваническим покрытием и частичной позолотой обеспечивают постоянный контакт с монтажной рейкой с встроенной шиной. Фланцы под пайку THR гарантируют стабильное соединение с печатной платой.

## Основные данные для заказа

Тип	CH20M BUS 4.50/05 AU/500	Исполнение
Номер для заказа	<a href="#">4050118053227</a>	OMNIMATE Housing — серия CH20M, Ширина: 21.8 mm
GTIN (EAN)	4050118053227	
Кол.	10 Шт.	

## CH20M BUS-ADP TS 35/500

Weidmüller Interface GmbH & Co. KG  
Klingenbergstraße 26  
D-32758 Detmold  
Germany

www.weidmueller.com

## Аксессуары

## Блок с контактной шиной – фланец под пайку

**Сквозная шина, встроенная в монтажную рейку, для модульной системы корпусов для электроники**

Благодаря непрерывному и гибкому системному решению, встроенная в монтажную рейку шина, которая в модульных установках осуществляет электроснабжение, соединение и распределение, позволяет заменить дорогостоящую индивидуальную проводку.

Системная шина надежно интегрирована в 35-миллиметровую стандартную рейку. При изготовлении узлов, с помощью метода пайки Reflow контактный модуль шины для поверхностного монтажа можно обрабатывать в полностью автоматическом режиме. Износостойкие позолоченные поверхности контактов гарантируют неизменно надежный контакт для корпусов любой ширины.

- **Безграничная масштабируемость** - системное решение по соединению независимо от монтажной ширины - от тонкой компактной конструкции 6 мм до крупногабаритного корпуса 67 мм.

- **Удобная для обслуживания установка** - простая замена модуля также в целых модульных системах без помех для соседних модулей.

- **Всеобщая интеграция** - непрерывная системная шина: надежно встроена в 35-миллиметровую стандартную монтажную рейку.

- **Максимальная эксплуатационная готовность** - пять сдвоенных изогнутых контактов с полным гальваническим покрытием и частичной позолотой обеспечивают постоянный контакт с монтажной рейкой с встроенной шиной. Фланцы под пайку THR гарантируют стабильное соединение с печатной платой.

## Основные данные для заказа

Тип	SR-SMD 4.50/05/90LF 1.5 ...	Исполнение	Продуктное отношение	Упаковка
Номер для заказа	4155900000	Штекерный соединитель печатной платы, Шина - контактный блок	IEC: 160 V	Таре
GTIN (EAN)	4032248942381	для CH20M12-67, Фланец под пайку, Соединение THT/THR под пайку, Количество полюсов: 5, 180°, Длина контактного штифта (!): 1.5 mm, позолоченный, черный	UL: 300 V / 5 A	
Кол.	300 Шт.			
Тип	SR-SMD 4.50/05/90LF 1.5 ...	Исполнение	Продуктное отношение	Упаковка
Номер для заказа	4155890000	Штекерный соединитель печатной платы, Шина - контактный блок	UL: 300 V / 5 A	Ящик
GTIN (EAN)	4032248942527	для CH20M12-67, Фланец под пайку, Соединение THT/THR под пайку, Количество полюсов: 5, 180°, Длина контактного штифта (!): 1.5 mm, позолоченный, черный		
Кол.	78 Шт.			

## CH20M BUS-ADP TS 35/500

Weidmüller Interface GmbH &amp; Co. KG

Klingenbergstraße 26

D-32758 Detmold

Germany

www.weidmueller.com

## Аксессуары

## Блок с контактной шиной – средний фланец под пайку

**Сквозная шина, встроенная в монтажную рейку, для модульной системы корпусов для электроники**

Благодаря непрерывному и гибкому системному решению, встроенная в монтажную рейку шина, которая в модульных установках осуществляет электроснабжение, соединение и распределение, позволяет заменить дорогостоящую индивидуальную проводку.

Системная шина надежно интегрирована в 35-миллиметровую стандартную рейку. При изготовлении узлов, с помощью метода пайки Reflow контактный модуль шины для поверхностного монтажа можно обрабатывать в полностью автоматическом режиме. Износостойкие позолоченные поверхности контактов гарантируют неизменно надежный контакт для корпусов любой ширины.

- **Безграничная масштабируемость** - системное решение по соединению независимо от монтажной ширины - от тонкой компактной конструкции 6 мм до крупногабаритного корпуса 67 мм.

- **Удобная для обслуживания установка** - простая замена модуля также в целых модульных системах без помех для соседних модулей.

- **Всеобщая интеграция** - непрерывная системная шина: надежно встроена в 35-миллиметровую стандартную монтажную рейку.

- **Максимальная эксплуатационная готовность** - пять сдвоенных изогнутых контактов с полным гальваническим покрытием и частичной позолотой обеспечивают постоянный контакт с монтажной рейкой с встроенной шиной. Фланцы под пайку THR гарантируют стабильное соединение с печатной платой.

## Основные данные для заказа

Тип	SR-SMD 4.50/05/90LFM 3. ...	Исполнение	Продуктное отношение	Упаковка
Номер для заказа	4155880000	Штекерный соединитель печатной платы, Шина - контактный блок	IEC: 160 V	Таре
GTIN (EAN)	4032248942305	для CH20M12-67, Центральный фланец под пайку, Соединение	UL: 300 V / 5 A	
Кол.	300 Шт.	ТНТ/THR под пайку, Количество полюсов: 5, 180°, Длина контактного штифта (l): 3.2 mm, позолоченный, черный		
Тип	SR-SMD 4.50/05/90LFM 3. ...	Исполнение	Продуктное отношение	Упаковка
Номер для заказа	4155870000	Штекерный соединитель печатной платы, Шина - контактный блок	UL: 300 V / 5 A	Ящик
GTIN (EAN)	4032248942510	для CH20M12-67, Центральный фланец под пайку, Соединение		
Кол.	78 Шт.	ТНТ/THR под пайку, Количество полюсов: 5, 180°, Длина контактного штифта (l): 3.2 mm, позолоченный, черный		

## CH20M BUS-ADP TS 35/500

Weidmüller Interface GmbH &amp; Co. KG

Klingenbergstraße 26

D-32758 Detmold

Germany

www.weidmueller.com

## Аксессуары

## Вставной профиль шины – TS35x7.5

**Сквозная шина, встроенная в монтажную рейку, для модульной системы корпусов для электроники**

Благодаря непрерывному и гибкому системному решению, встроенная в монтажную рейку шина, которая в модульных установках осуществляет электроснабжение, соединение и распределение, позволяет заменить дорогостоящую индивидуальную проводку.

Системная шина надежно интегрирована в 35-миллиметровую стандартную рейку. При изготовлении узлов, с помощью метода пайки Reflow контактный модуль шины для поверхностного монтажа можно обрабатывать в полностью автоматическом режиме. Износостойкие позолоченные поверхности контактов гарантируют неизменно надежный контакт для корпусов любой ширины.

- **Безграничная масштабируемость** - системное решение по соединению независимо от монтажной ширины - от тонкой компактной конструкции 6 мм до крупногабаритного корпуса 67 мм.

- **Удобная для обслуживания установка** - простая замена модуля также в целых модульных системах без помех для соседних модулей.

- **Всеобщая интеграция** - непрерывная системная шина: надежно встроена в 35-миллиметровую стандартную монтажную рейку.

- **Максимальная эксплуатационная готовность** - пять сдвоенных изогнутых контактов с полным гальваническим покрытием и частичной позолотой обеспечивают постоянный контакт с монтажной рейкой с встроенной шиной. Фланцы под пайку THR гарантируют стабильное соединение с печатной платой.

## Основные данные для заказа

Тип	CH20M BUS-PROFIL TS 35X ...	Исполнение
Номер для заказа	<a href="#">4050118053289</a>	OMNIMATE Housing — серия CH20M, Длина: 500 mm, Ширина:
GTIN (EAN)	4050118053289	25.1 mm
Кол.	10 Шт.	

## CH20M BUS-ADP TS 35/500

Weidmüller Interface GmbH & Co. KG  
Klingenbergstraße 26  
D-32758 Detmold  
Germany

www.weidmueller.com

## Аксессуары

## Вставной профиль шины – TS35x15

**Сквозная шина, встроенная в монтажную рейку, для модульной системы корпусов для электроники**

Благодаря непрерывному и гибкому системному решению, встроенная в монтажную рейку шина, которая в модульных установках осуществляет электроснабжение, соединение и распределение, позволяет заменить дорогостоящую индивидуальную проводку.

Системная шина надежно интегрирована в 35-миллиметровую стандартную рейку. При изготовлении узлов, с помощью метода пайки Reflow контактный модуль шины для поверхностного монтажа можно обрабатывать в полностью автоматическом режиме. Износостойкие позолоченные поверхности контактов гарантируют неизменно надежный контакт для корпусов любой ширины.

- **Безграничная масштабируемость** - системное решение по соединению независимо от монтажной ширины - от тонкой компактной конструкции 6 мм до крупногабаритного корпуса 67 мм.

- **Удобная для обслуживания установка** - простая замена модуля также в целых модульных системах без помех для соседних модулей.

- **Всеобщая интеграция** - непрерывная системная шина: надежно встроена в 35-миллиметровую стандартную монтажную рейку.

- **Максимальная эксплуатационная готовность** - пять сдвоенных изогнутых контактов с полным гальваническим покрытием и частичной позолотой обеспечивают постоянный контакт с монтажной рейкой с встроенной шиной. Фланцы под пайку THR гарантируют стабильное соединение с печатной платой.

## Основные данные для заказа

Тип	CH20M BUS-PROFIL TS 35X ...	Исполнение
Номер для заказа	<a href="#">4048190000</a>	OMNIMATE Housing — серия CH20M, Длина: 500 mm, Ширина:
GTIN (EAN)	4050118053258	25.1 mm
Кол.	5 Шт.	

## CH20M BUS-ADP TS 35/500

Weidmüller Interface GmbH & Co. KG  
Klingenbergstraße 26  
D-32758 Detmold  
Germany

www.weidmueller.com

## Аксессуары

## CH20M BUS-AP – вставной профиль шины

**Сквозная шина, встроенная в монтажную рейку, для модульной системы корпусов для электроники**

Благодаря непрерывному и гибкому системному решению, встроенная в монтажную рейку шина, которая в модульных установках осуществляет электроснабжение, соединение и распределение, позволяет заменить дорогостоящую индивидуальную проводку.

Системная шина надежно интегрирована в 35-миллиметровую стандартную рейку. При изготовлении узлов, с помощью метода пайки Reflow контактный модуль шины для поверхностного монтажа можно обрабатывать в полностью автоматическом режиме. Износостойкие позолоченные поверхности контактов гарантируют неизменно надежный контакт для корпусов любой ширины.

- **Безграничная масштабируемость** - системное решение по соединению независимо от монтажной ширины - от тонкой компактной конструкции 6 мм до крупногабаритного корпуса 67 мм.

- **Удобная для обслуживания установка** - простая замена модуля также в целых модульных системах без помех для соседних модулей.

- **Всеобщая интеграция** - непрерывная системная шина: надежно встроена в 35-миллиметровую стандартную монтажную рейку.

- **Максимальная эксплуатационная готовность** - пять сдвоенных изогнутых контактов с полным гальваническим покрытием и частичной позолотой обеспечивают постоянный контакт с монтажной рейкой с встроенной шиной. Фланцы под пайку THR гарантируют стабильное соединение с печатной платой.

## Основные данные для заказа

Тип	CH20M BUS-AP RE TS 35X7 ...	Исполнение
Номер для заказа	<a href="#">403170000</a>	OMNIMATE Housing — серия CH20M, Длина: 40.5 mm, Ширина: 5.1
GTIN (EAN)	4032248987924	mm
Кол.	50 Шт.	

Тип	CH20M BUS-AP LI TS 35X7 ...	Исполнение
Номер для заказа	<a href="#">403160000</a>	OMNIMATE Housing — серия CH20M, Длина: 40.5 mm, Ширина: 5.1
GTIN (EAN)	4032248987771	mm
Кол.	50 Шт.	