

CH20M BUS-ADP TS 35/250

Weidmüller Interface GmbH & Co. KG

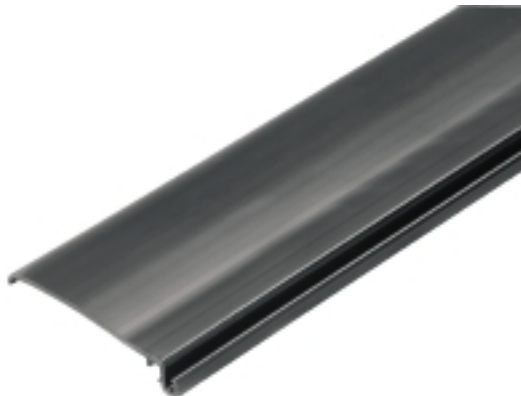
Klingenbergstraße 26

D-32758 Detmold

Germany

www.weidmueller.com

Product image

**A beépített sínbusz a modulok elektronika házrendszerhez**

Amikor modulok alkalmazásokon belül táplál, csatlakoztat vagy eloszt, a sínbusz helyettesítheti az időrabló egyéni huzalozás folyamatát a rugalmas és az egész rendszerben folyamatos megoldással.

A rendszerbusz biztonságosan be van építve a 35 mm-es szabványos szerelősínbe. Az SMD busz kapocstömbjét reflow forrasztani lehet, így teljesen automatizált módon feldolgozható az alkatrész beültetés során. Az ellenálló, aranyozott érintkező felületek biztosítják a tartós és megbízható csatlakozást az összes szekrény szélességben.

- **Korlátlan méretezhetőség** A beépített csatlakozási megoldás lefedi az összes rendszer szélességet: A 6 mm-es szelettől a 67 mm nagyterületű házig.
- **A felszerelés közben könnyen szervizelhető** Egy modult könnyen ki lehet cserélni, még a meglévő modulcsoportokban – is, a szomszédos modulokra gyakorolt minden hatás nélkül.
- **Univerzális beépítés** A megszakítatlan rendszerbusz biztonságosan be van építve a 35 mm-es szabványos szerelősínbe.
- **A legnagyobb rendelkezésre állás** Öt, teljesen galvanizált és részben aranyozott kettős ívű érintkezőt használunk a sínbusz tartós csatlakoztatására. A THR forrasztható peremes aljzatok biztosítják, hogy a csatlakozás az áramköri laphoz stabil legyen.

Általános rendelési adatok

Verzió	OMNIMATE Housing - CH20M sorozat, Hossz: 250 mm, Szélesség: 39.5 mm
Rendelési szám	1248250000
Típus	CH20M BUS-ADP TS 35/250
GTIN (EAN)	4050118053203
Qty.	10 Stück

CH20M BUS-ADP TS 35/250

Weidmüller Interface GmbH & Co. KG

Klingenbergstraße 26

D-32758 Detmold

Germany

www.weidmueller.com

Műszaki adatok

Méretetek és tömegek

Magasság	7 mm	Magasság (coll)	0,276 inch
Szélesség	39,5 mm	Szélesség (coll)	1,555 inch
Hossz	250 mm	Hossz, inch	9,842 inch
Nettó tömeg	18,6 g		

Anyagjellemzők

Szigetelőanyag	Poliamid, PA, PA 6	Szín	fekete
Színskála (hasonló)	RAL 9011	Szigetelőanyag csoport	IIIa
Kúszóútképzési összehasonlítási szám (CTI)	600 ≤ CTI	UL 94 éghetőségi osztály	V-0

Anyagadatok

Kúszóútképzési összehasonlítási szám (CTI)	600 ≤ CTI	Szigetelőanyag	Poliamid, PA, PA 6
Szigetelőanyag csoport	IIIa	UL 94 éghetőségi osztály	V-0

Általános adatok

Szín	fekete	Színskála (hasonló)	RAL 9011
Sín	TS 35 x 7,5, TS 35 x 15		

Besorolások

ETIM 6.0	EC001031	ETIM 7.0	EC001031
ETIM 8.0	EC001031	ETIM 9.0	EC001031
ECLASS 9.0	27-18-27-90	ECLASS 9,1	27-18-27-90
ECLASS 10.0	27-18-27-92	ECLASS 11.0	27-18-27-92
ECLASS 12.0	27-18-27-92	ECLASS 13.0	27-18-27-92

Tanúsítványok

ROHS	Megfelel
------	----------

Letöltések

Engineering Data	CAD data – STEP
Katalógusok	Catalogues in PDF-format
Kiadványok	FL ANALO.SIGN.CONV. EN MB DEVICE MANUF. EN FL MACHINE SAFETY EN FL 72H SAMPLE SER EN PO OMNIMATE EN FL 72H SAMPLE SER EN PO OMNIMATE EN

CH20M BUS-ADP TS 35/250

Weidmüller Interface GmbH & Co. KG
Klingenbergstraße 26
D-32758 Detmold
Germany

www.weidmueller.com

Tartozékok

CH20M BUS-AP - busz beillesztő profil véglemezek

**A beépített sínbusz a modulos elektronika házrendszerhez**

Amikor modulos alkalmazásokon belül táplál, csatlakoztat vagy eloszt, a sínbusz helyettesítheti az időrábló egyéni huzalozás folyamatát a rugalmas és az egész rendszerben folyamatos megoldással.

A rendszerbusz biztonságosan be van építve a 35 mm-es szabványos szerelősínbe. Az SMD busz kapocstömbjét reflow forrasztani lehet, így teljesen automatizált módon feldolgozható az alkatrész beültetés során. Az ellenálló, aranyozott érintkező felületek biztosítják a tartós és megbízható csatlakozást az összes szekrény szélességben.

- **Korlátlan méretezhetőség** A beépített csatlakozási megoldás lefedi az összes rendszer szélességet: A 6 mm-es szelettől a 67 mm nagyterületű házig.
- **A felszerelés közben könnyen szervizelhető** Egy modult könnyen ki lehet cserélni, még a meglévő modulcsoportokban – is, a szomszédos modulokra gyakorolt minden hatás nélkül.
- **Univerzális beépítés** A megszakítatlan rendszerbusz biztonságosan be van építve a 35 mm-es szabványos szerelősínbe.
- **A legnagyobb rendelkezésre állás** Öt, teljesen galvanizált és részben aranyozott kettős ívű érintkezőt használunk a sínbusz tartós csatlakoztatására. A THR forrasztható peremes aljzatok biztosítják, hogy a csatlakozás az áramköri laphoz stabil legyen.

Általános rendelési adatok

Típus	CH20M BUS-AP RE TS 35X7 ...	Verzió
Rendelési szám	193170000	OMNIMATE Housing - CH20M sorozat, Hossz: 40.5 mm, Szélesség:
GTIN (EAN)	4032248987924	5.1 mm
Qty.	50 Stück	
Típus	CH20M BUS-AP LI TS 35X7 ...	Verzió
Rendelési szám	193160000	OMNIMATE Housing - CH20M sorozat, Hossz: 40.5 mm, Szélesség:
GTIN (EAN)	4032248987771	5.1 mm
Qty.	50 Stück	

CH20M BUS-ADP TS 35/250

Weidmüller Interface GmbH & Co. KG
Klingenbergstraße 26
D-32758 Detmold
Germany

www.weidmueller.com

Tartozékok

Busz beillesztő profil - TS35x7.5

**A beépített sínbusz a modulos elektronika házrendszerhez**

Amikor modulos alkalmazásokon belül táplál, csatlakoztat vagy eloszt, a sínbusz helyettesítheti az időrábló egyéni huzalozás folyamatát a rugalmas és az egész rendszerben folyamatos megoldással.

A rendszerbusz biztonságosan be van építve a 35 mm-es szabványos szerelősínbe. Az SMD busz kapocstömbjét reflow forrasztani lehet, így teljesen automatizált módon feldolgozható az alkatrész beültetés során. Az ellenálló, aranyozott érintkező felületek biztosítják a tartós és megbízható csatlakozást az összes szekrény szélességben.

- **Korlátlan méretezhetőség** A beépített csatlakozási megoldás lefedi az összes rendszer szélességet: A 6 mm-es szelettől a 67 mm nagyterületű házig.
- **A felszerelés közben könnyen szervizelhető** Egy modult könnyen ki lehet cserélni, még a meglévő modulcsoportokban – is, a szomszédos modulokra gyakorolt minden hatás nélkül.
- **Univerzális beépítés** A megszakítatlan rendszerbusz biztonságosan be van építve a 35 mm-es szabványos szerelősínbe.
- **A legnagyobb rendelkezésre állás** Öt, teljesen galvanizált és részben aranyozott kettős ívű érintkezőt használunk a sínbusz tartós csatlakoztatására. A THR forrasztható peremes aljzatok biztosítják, hogy a csatlakozás az áramköri laphoz stabil legyen.

Általános rendelési adatok

Típus	CH20M BUS-PROFIL TS 35X ...	Verzió
Rendelési szám	1248150000	OMNIMATE Housing - CH20M sorozat, Hossz: 250 mm, Szélesség:
GTIN (EAN)	4050118053296	25.1 mm
Qty.	10 Stück	

CH20M BUS-ADP TS 35/250

Weidmüller Interface GmbH & Co. KG
Klingenbergstraße 26
D-32758 Detmold
Germany

www.weidmueller.com

Tartozékok

CH20M BUS - busz nyomtatott áramköri kártyája

**A beépített sínbusz a modulok elektronika házrendszerhez**

Amikor modulok alkalmazásokon belül táplál, csatlakoztat vagy eloszt, a sínbusz helyettesítheti az időrábló egyéni huzalozás folyamatát a rugalmas és az egész rendszerben folyamatos megoldással.

A rendszerbusz biztonságosan be van építve a 35 mm-es szabványos szerelősínbe. Az SMD busz kapocstömbjét reflow forrasztani lehet, így teljesen automatizált módon feldolgozható az alkatrész beültetés során. Az ellenálló, aranyozott érintkező felületek biztosítják a tartós és megbízható csatlakozást az összes szekrény szélességben.

- **Korlátlan méretezhetőség** A beépített csatlakozási megoldás lefedi az összes rendszer szélességet: A 6 mm-es szeletről a 67 mm nagyterületű házra.
- **A felszerelés közben könnyen szervizelhető** Egy modult könnyen ki lehet cserélni, még a meglévő modulcsoportokban – is, a szomszédos modulokra gyakorolt minden hatás nélkül.
- **Univerzális beépítés** A megszakítatlan rendszerbusz biztonságosan be van építve a 35 mm-es szabványos szerelősínbe.
- **A legnagyobb rendelkezésre állás** Öt, teljesen galvanizált és részben aranyozott kettős ívű érintkezőt használunk a sínbusz tartós csatlakoztatására. A THR forrasztható peremes aljzatok biztosítják, hogy a csatlakozás az áramköri laphoz stabil legyen.

Általános rendelési adatok

Típus	CH20M BUS 4.50/05 AU/250	Verzió
Rendelési szám	1248220000	OMNIMATE Housing - CH20M sorozat, Hossz: 250 mm, Szélesség:
GTIN (EAN)	4050118053234	21.8 mm
Qty.	10 Stück	

CH20M BUS-ADP TS 35/250

Weidmüller Interface GmbH & Co. KG
Klingenbergstraße 26
D-32758 Detmold
Germany

www.weidmueller.com

Tartozékok

Busz beillesztő profil - TS35x15

**A beépített sínbusz a modulos elektronika házrendszerhez**

Amikor modulos alkalmazásokon belül táplál, csatlakoztat vagy eloszt, a sínbusz helyettesítheti az időrabló egyéni huzalozás folyamatát a rugalmas és az egész rendszerben folyamatos megoldással.

A rendszerbusz biztonságosan be van építve a 35 mm-es szabványos szerelősínbe. Az SMD busz kapocstömbjét reflow forrasztani lehet, így teljesen automatizált módon feldolgozható az alkatrész beültetés során. Az ellenálló, aranyozott érintkező felületek biztosítják a tartós és megbízható csatlakozást az összes szekrény szélességben.

- **Korlátlan méretezhetőség** A beépített csatlakozási megoldás lefedi az összes rendszer szélességet: A 6 mm-es szelettől a 67 mm nagyterületű házig.
- **A felszerelés közben könnyen szervizelhető** Egy modult könnyen ki lehet cserélni, még a meglévő modulcsoportokban – is, a szomszédos modulokra gyakorolt minden hatás nélkül.
- **Univerzális beépítés** A megszakítatlan rendszerbusz biztonságosan be van építve a 35 mm-es szabványos szerelősínbe.
- **A legnagyobb rendelkezésre állás** Öt, teljesen galvanizált és részben aranyozott kettős ívű érintkezőt használunk a sínbusz tartós csatlakoztatására. A THR forrasztható peremes aljzatok biztosítják, hogy a csatlakozás az áramköri laphoz stabil legyen.

Általános rendelési adatok

Típus	CH20M BUS-PROFIL TS 35X ...	Verzió
Rendelési szám	1248180000	OMNIMATE Housing - CH20M sorozat, Hossz: 250 mm, Szélesség:
GTIN (EAN)	4050118053265	25.1 mm
Qty.	5 Stück	

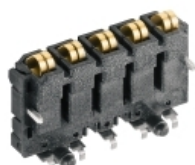
CH20M BUS-ADP TS 35/250

Weidmüller Interface GmbH & Co. KG
Klingenbergstraße 26
D-32758 Detmold
Germany

www.weidmueller.com

Tartozékok

Sínérintkező tömb - forrasztható peremes aljzat



A beépített sínbusz a modulos elektronika házrendszerhez

Amikor modulos alkalmazásokon belül táplál, csatlakoztat vagy eloszt, a sínbusz helyettesítheti az időrábló egyéni huzalozás folyamatát a rugalmas és az egész rendszerben folyamatos megoldással.

A rendszerbusz biztonságosan be van építve a 35 mm-es szabványos szerelősínbe. Az SMD busz kapocstömbjét reflow forrasztani lehet, így teljesen automatizált módon feldolgozható az alkatrész beültetés során. Az ellenálló, aranyozott érintkező felületek biztosítják a tartós és megbízható csatlakozást az összes szekrény szélességben.

- **Korlátlan méretezhetőség** A beépített csatlakozási megoldás lefedi az összes rendszer szélességet: A 6 mm-es szelettől a 67 mm nagyterületű házig.
- **A felszerelés közben könnyen szervizelhető** Egy modult könnyen ki lehet cserélni, még a meglévő modulcsoportokban – is, a szomszédos modulokra gyakorolt minden hatás nélkül.
- **Univerzális beépítés** A megszakítatlan rendszerbusz biztonságosan be van építve a 35 mm-es szabványos szerelősínbe.
- **A legnagyobb rendelkezésre állás** Öt, teljesen galvanizált és részben aranyozott kettős ívű érintkezőt használunk a sínbusz tartós csatlakoztatására. A THR forrasztható peremes aljzatok biztosítják, hogy a csatlakozás az áramköri laphoz stabil legyen.

Általános rendelési adatok

Típus	SR-SMD 4.50/05/90LF 1.5 ...	Verzió	Termékadatok	Csomagolás
Rendelési szám	1155890000	NYÁK dugaszoló csatlakozó, Busz érintkezőblokk CH20M12-67-hez,	UL: 300 V / 5 A	Doboz
GTIN (EAN)	4032248942527	Forrasztható peremes aljzat, THT/THR-forrasztott csatlakozással,		
Qty.	78 Stück	Pólusszám: 5, 180°, Forrasztótüske hossza (l): 1.5 mm, Aranyozott, fekete		
Típus	SR-SMD 4.50/05/90LF 1.5 ...	Verzió	Termékadatok	Csomagolás
Rendelési szám	1155900000	NYÁK dugaszoló csatlakozó, Busz érintkezőblokk CH20M12-67-hez,	IEC: 160 V	Tape
GTIN (EAN)	4032248942381	Forrasztható peremes aljzat, THT/THR-forrasztott csatlakozással,	UL: 300 V / 5 A	
Qty.	300 Stück	Pólusszám: 5, 180°, Forrasztótüske hossza (l): 1.5 mm, Aranyozott, fekete		

CH20M BUS-ADP TS 35/250

Weidmüller Interface GmbH & Co. KG
Klingenbergstraße 26
D-32758 Detmold
Germany

www.weidmueller.com

Tartozékok

Sínérintkező tömb - középső forrasztható peremes aljzat



A beépített sínbusz a modulok elektronika házrendszerhez

Amikor modulok alkalmazásokon belül táplál, csatlakoztat vagy eloszt, a sínbusz helyettesítheti az időrelé egyéni huzalozás folyamatát a rugalmas és az egész rendszerben folyamatos megoldással.

A rendszerbusz biztonságosan be van építve a 35 mm-es szabványos szerelősínbe. Az SMD busz kapocstömbjét reflow forrasztani lehet, így teljesen automatizált módon feldolgozható az alkatrész beültetés során. Az ellenálló, aranyozott érintkező felületek biztosítják a tartós és megbízható csatlakozást az összes szekrény szélességben.

- **Korlátlan méretezhetőség** A beépített csatlakozási megoldás lefedi az összes rendszer szélességet: A 6 mm-es szelettől a 67 mm nagyterületű házig.
- **A felszerelés közben könnyen szervizelhető** Egy modult könnyen ki lehet cserélni, még a meglévő modulcsoportokban – is, a szomszédos modulokra gyakorolt minden hatás nélkül.
- **Univerzális beépítés** A megszakítatlan rendszerbusz biztonságosan be van építve a 35 mm-es szabványos szerelősínbe.
- **A legnagyobb rendelkezésre állás** Öt, teljesen galvanizált és részben aranyozott kettős ívű érintkezőt használunk a sínbusz tartós csatlakoztatására. A THR forrasztható peremes aljzatok biztosítják, hogy a csatlakozás az áramköri laphoz stabil legyen.

Általános rendelési adatok

Típus	SR-SMD 4.50/05/90LFM 3. ...	Verzió	Termékadatok	Csomagolás
Rendelési szám	1155870000	NYÁK dugaszoló csatlakozó, Busz érintkezőblokk CH20M12-67-	UL: 300 V / 5 A	Doboz
GTIN (EAN)	4032248942510	hez, Középső forrasztható peremes aljzat, THT/THR-forrasztott		
Qty.	78 Stück	csatlakozással, Pólusszám: 5, 180°, Forrasztótüske hossza (l): 3.2 mm, Aranyozott, fekete		
Típus	SR-SMD 4.50/05/90LFM 3. ...	Verzió	Termékadatok	Csomagolás
Rendelési szám	1155880000	NYÁK dugaszoló csatlakozó, Busz érintkezőblokk CH20M12-67-	IEC: 160 V	Tape
GTIN (EAN)	4032248942305	hez, Középső forrasztható peremes aljzat, THT/THR-forrasztott	UL: 300 V / 5 A	
Qty.	300 Stück	csatlakozással, Pólusszám: 5, 180°, Forrasztótüske hossza (l): 3.2 mm, Aranyozott, fekete		