

## CH20M BUS-PROFIL TS 35X15/750

Weidmüller Interface GmbH &amp; Co. KG

Klingenbergstraße 26

D-32758 Detmold

Germany

www.weidmueller.com

## Produktbild

**Der durchgängige Tragschienenbus für das modulare Elektronikgehäuse-System**

Beim Versorgen, Verbinden und Verteilen in modularen Applikationen ersetzt der Tragschienenbus die aufwändige Einzelverdrahtung durch eine unterbrechnungsfreie und flexible Systemlösung.

Der Systembus ist sicher in die 35mm-Standard-Tragschiene integriert. Per Reflow-Verfahren lässt sich der SMD-Bus-Kontaktblock bei der Baugruppenfertigung vollautomatisch verarbeiten. Die widerstandsfähigen, vergoldeten Kontaktflächen gewährleisten eine dauerhaft zuverlässige Kontaktierung für alle Gehäusebreiten.

- **Grenzenlose Skalierbarkeit** - die durchgängige Verbindungslösung quer über alle Systembaubreiten - von der 6 mm-Scheibe bis zum 67 mm-Großraumgehäuse.
- **Servicefreundliche Installation** - einfacher Modulwechsel auch im bestehenden Modulverbund ohne Auswirkung auf benachbarte Module.
- **Universelle Integration** - unterbrechnungsfreier Systembus: sicher in die 35mm-Standard-Tragschiene integriert.
- **Maximale Verfügbarkeit** - Fünf voll-galvanisierte und teil-vergoldete Twinbogenkontakte stellen eine dauerhafte Kontaktierung zum Tragschienenbus sicher. THR-Lötflansche sorgen für eine stabile Verbindung zur Leiterplatte.

**Allgemeine Bestelldaten**

Ausführung	OMNIMATE Housing - Serie CH20M, Länge: 750 mm, Breite: 25.1 mm
Best.-Nr.	<a href="#">1248210000</a>
Typ	CH20M BUS-PROFIL TS 35X15/750
GTIN (EAN)	4050118053241
VPE	5 Stück

## CH20M BUS-PROFIL TS 35X15/750

Weidmüller Interface GmbH &amp; Co. KG

Klingenbergstraße 26

D-32758 Detmold

Germany

www.weidmueller.com

## Technische Daten

## Abmessungen und Gewichte

Höhe	13,4 mm	Höhe (inch)	0,528 inch
Breite	25,1 mm	Breite (inch)	0,988 inch
Länge	750 mm	Länge (inch)	29,528 inch
Nettogewicht	110 g		

## Werkstoffdaten

Brennbarkeitsklasse nach UL 94	V-0	Isolierstoff	PA 66
Isolierstoffgruppe	II	Kriechstromfestigkeit (CTI)	400 ≤ CTI <600

## Klassifikationen

ETIM 6.0	EC001031	ETIM 7.0	EC001031
ETIM 8.0	EC001031	ETIM 9.0	EC001031
ECLASS 9.0	27-18-27-90	ECLASS 9.1	27-18-27-90
ECLASS 10.0	27-18-27-92	ECLASS 11.0	27-18-27-92
ECLASS 12.0	27-18-27-92	ECLASS 13.0	27-18-27-92

## Zulassungen

Zulassungen



ROHS Konform

## Downloads

Zulassung / Zertifikat / Konformitätsdokument

[Certification DNV GL](#)

Engineering-Daten

[CAD data – STEP](#)

Kataloge

[Catalogues in PDF-format](#)

Broschüren

[FL ANALO.SIGN.CONV. EN](#)  
[MB DEVICE MANUF. EN](#)  
[FL MACHINE SAFETY EN](#)  
[FL 72H SAMPLE SER EN](#)  
[PO OMNIMATE EN](#)  
[FL 72H SAMPLE SER EN](#)  
[PO OMNIMATE EN](#)

## CH20M BUS-PROFIL TS 35X15/750

Weidmüller Interface GmbH &amp; Co. KG

Klingenbergstraße 26

D-32758 Detmold

Germany

www.weidmueller.com

## Zubehör

## CH20M BUS-AP – Abschlussplatten für Bus-Einsatzprofil

**Der durchgängige Tragschienenbus für das modulare Elektronikgehäuse-System**

Beim Versorgen, Verbinden und Verteilen in modularen Applikationen ersetzt der Tragschienenbus die aufwändige Einzelverdrahtung durch eine unterbrechungsfreie und flexible Systemlösung. Der Systembus ist sicher in die 35mm-Standard-Tragschiene integriert. Per Reflow-Verfahren lässt sich der SMD-Bus-Kontaktblock bei der Baugruppenfertigung vollautomatisch verarbeiten. Die widerstandsfähigen, vergoldeten Kontaktflächen gewährleisten eine dauerhaft zuverlässige Kontaktierung für alle Gehäusebreiten.

- **Grenzenlose Skalierbarkeit** - die durchgängige Verbindungslösung quer über alle Systembaubreiten - von der 6 mm-Scheibe bis zum 67 mm-Großraumgehäuse.
- **Servicefreundliche Installation** - einfacher Modulwechsel auch im bestehenden Modulverbund ohne Auswirkung auf benachbarte Module.
- **Universelle Integration** - unterbrechungsfreier Systembus: sicher in die 35mm-Standard-Tragschiene integriert.
- **Maximale Verfügbarkeit** - Fünf voll-galvanisierte und teil-vergoldete Twinbogenkontakte stellen eine dauerhafte Kontaktierung zum Tragschienenbus sicher. THR-Lötflansche sorgen für eine stabile Verbindung zur Leiterplatte.

**Allgemeine Bestelldaten**

Typ	CH20M BUS-AP RE TS 35X7 ...	Ausführung
Best.-Nr.	<a href="#">1193170000</a>	OMNIMATE Housing - Serie CH20M, Länge: 40.5 mm, Breite: 5.1 mm
GTIN (EAN)	4032248987924	
VPE	50 Stück	
Typ	CH20M BUS-AP LI TS 35X7 ...	Ausführung
Best.-Nr.	<a href="#">1193160000</a>	OMNIMATE Housing - Serie CH20M, Länge: 40.5 mm, Breite: 5.1 mm
GTIN (EAN)	4032248987771	
VPE	50 Stück	

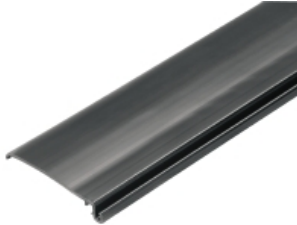
## CH20M BUS-PROFIL TS 35X15/750

Weidmüller Interface GmbH & Co. KG  
Klingenbergstraße 26  
D-32758 Detmold  
Germany

www.weidmueller.com

## Zubehör

## CH20M BUS-ADP – Abdeckplatte für Bus-Einsatzprofil

**Der durchgängige Tragschienenbus für das modulare Elektronikgehäuse-System**

Beim Versorgen, Verbinden und Verteilen in modularen Applikationen ersetzt der Tragschienenbus die aufwändige Einzelverdrahtung durch eine unterbrechungsfreie und flexible Systemlösung. Der Systembus ist sicher in die 35mm-Standard-Tragschiene integriert. Per Reflow-Verfahren lässt sich der SMD-Bus-Kontaktblock bei der Baugruppenfertigung vollautomatisch verarbeiten. Die widerstandsfähigen, vergoldeten Kontaktflächen gewährleisten eine dauerhaft zuverlässige Kontaktierung für alle Gehäusebreiten.

- **Grenzenlose Skalierbarkeit** - die durchgängige Verbindungslösung quer über alle Systembaubreiten  
- von der 6 mm-Scheibe bis zum 67 mm-Großraumgehäuse.
- **Servicefreundliche Installation** - einfacher Modulwechsel auch im bestehenden Modulverbund ohne Auswirkung auf benachbarte Module.
- **Universelle Integration** - unterbrechungsfreier Systembus: sicher in die 35mm-Standard-Tragschiene integriert.
- **Maximale Verfügbarkeit** - Fünf voll-galvanisierte und teil-vergoldete Twinbogenkontakte stellen eine dauerhafte Kontaktierung zum Tragschienenbus sicher. THR-Lötflansche sorgen für eine stabile Verbindung zur Leiterplatte.

**Allgemeine Bestelldaten**

Typ	CH20M BUS-ADP TS 35/750	Ausführung
Best.-Nr.	<a href="#">1248270000</a>	OMNIMATE Housing - Serie CH20M, Länge: 750 mm, Breite: 39.5
GTIN (EAN)	4050118052985	mm
VPE	5 Stück	

## CH20M BUS-PROFIL TS 35X15/750

Weidmüller Interface GmbH &amp; Co. KG

Klingenbergstraße 26

D-32758 Detmold

Germany

www.weidmueller.com

## Zubehör

## CH20M BUS – Busleiterplatte

**Der durchgängige Tragschienenbus für das modulare Elektronikgehäuse-System**

Beim Versorgen, Verbinden und Verteilen in modularen Applikationen ersetzt der Tragschienenbus die aufwändige Einzelverdrahtung durch eine unterbrechungsfreie und flexible Systemlösung. Der Systembus ist sicher in die 35mm-Standard-Tragschiene integriert. Per Reflow-Verfahren lässt sich der SMD-Bus-Kontaktblock bei der Baugruppenfertigung vollautomatisch verarbeiten. Die widerstandsfähigen, vergoldeten Kontaktflächen gewährleisten eine dauerhaft zuverlässige Kontaktierung für alle Gehäusebreiten.

- **Grenzenlose Skalierbarkeit** - die durchgängige Verbindungslösung quer über alle Systembaubreiten - von der 6 mm-Scheibe bis zum 67 mm-Großraumgehäuse.
- **Servicefreundliche Installation** - einfacher Modulwechsel auch im bestehenden Modulverbund ohne Auswirkung auf benachbarte Module.
- **Universelle Integration** - unterbrechungsfreier Systembus: sicher in die 35mm-Standard-Tragschiene integriert.
- **Maximale Verfügbarkeit** - Fünf voll-galvanisierte und teil-vergoldete Twinbogenkontakte stellen eine dauerhafte Kontaktierung zum Tragschienenbus sicher. THR-Lötflansche sorgen für eine stabile Verbindung zur Leiterplatte.

**Allgemeine Bestelldaten**

Typ	CH20M BUS 4.50/05 AU/750	Ausführung
Best.-Nr.	<a href="#">1248240000</a>	OMNIMATE Housing - Serie CH20M, Breite: 21.8 mm
GTIN (EAN)	4050118053210	
VPE	5 Stück	

## CH20M BUS-PROFIL TS 35X15/750

Weidmüller Interface GmbH &amp; Co. KG

Klingenbergstraße 26

D-32758 Detmold

Germany

www.weidmueller.com

## Zubehör

## Buskontaktblock – Lötflansch

**Der durchgängige Tragschienenbus für das modulare Elektronikgehäuse-System**

Beim Versorgen, Verbinden und Verteilen in modularen Applikationen ersetzt der Tragschienenbus die aufwändige Einzelverdrahtung durch eine unterbrechungsfreie und flexible Systemlösung. Der Systembus ist sicher in die 35mm-Standard-Tragschiene integriert. Per Reflow-Verfahren lässt sich der SMD-Bus-Kontaktblock bei der Baugruppenfertigung vollautomatisch verarbeiten. Die widerstandsfähigen, vergoldeten Kontaktflächen gewährleisten eine dauerhaft zuverlässige Kontaktierung für alle Gehäusebreiten.

- **Grenzenlose Skalierbarkeit** - die durchgängige Verbindungslösung quer über alle Systembaubreiten - von der 6 mm-Scheibe bis zum 67 mm-Großraumgehäuse.
- **Servicefreundliche Installation** - einfacher Modulwechsel auch im bestehenden Modulverbund ohne Auswirkung auf benachbarte Module.
- **Universelle Integration** - unterbrechungsfreier Systembus: sicher in die 35mm-Standard-Tragschiene integriert.
- **Maximale Verfügbarkeit** - Fünf voll-galvanisierte und teil-vergoldete Twinbogenkontakte stellen eine dauerhafte Kontaktierung zum Tragschienenbus sicher. THR-Lötflansche sorgen für eine stabile Verbindung zur Leiterplatte.

**Allgemeine Bestelldaten**

Typ	SR-SMD 4.50/05/90LF 1.5 ...	Ausführung	Produkt-Kennzahlen	Verpackung
Best.-Nr.	<a href="#">1155890000</a>	Leiterplattensteckverbinder, Bus-Kontaktblock für CH20M12-67,	UL: 300 V / 5 A	Box
GTIN (EAN)	4032248942527	Lötflansch, THT/THR-Lötanschluss, Polzahl: 5, 180°, Lötstiftlänge (l):		
VPE	78 Stück	1.5 mm, vergoldet, schwarz		
Typ	SR-SMD 4.50/05/90LF 1.5 ...	Ausführung	Produkt-Kennzahlen	Verpackung
Best.-Nr.	<a href="#">1155900000</a>	Leiterplattensteckverbinder, Bus-Kontaktblock für CH20M12-67,	IEC: 160 V	Tape
GTIN (EAN)	4032248942381	Lötflansch, THT/THR-Lötanschluss, Polzahl: 5, 180°, Lötstiftlänge (l):	UL: 300 V / 5 A	
VPE	300 Stück	1.5 mm, vergoldet, schwarz		

## CH20M BUS-PROFIL TS 35X15/750

Weidmüller Interface GmbH &amp; Co. KG

Klingenbergstraße 26

D-32758 Detmold

Germany

www.weidmueller.com

## Zubehör

## Buskontaktblock – Mittlerer Lötflansch

**Der durchgängige Tragschienenbus für das modulare Elektronikgehäuse-System**

Beim Versorgen, Verbinden und Verteilen in modularen Applikationen ersetzt der Tragschienenbus die aufwändige Einzelverdrahtung durch eine unterbrechungsfreie und flexible Systemlösung. Der Systembus ist sicher in die 35mm-Standard-Tragschiene integriert. Per Reflow-Verfahren lässt sich der SMD-Bus-Kontaktblock bei der Baugruppenfertigung vollautomatisch verarbeiten. Die widerstandsfähigen, vergoldeten Kontaktflächen gewährleisten eine dauerhaft zuverlässige Kontaktierung für alle Gehäusebreiten.

- **Grenzenlose Skalierbarkeit** - die durchgängige Verbindungslösung quer über alle Systembaubreiten - von der 6 mm-Scheibe bis zum 67 mm-Großraumgehäuse.
- **Servicefreundliche Installation** - einfacher Modulwechsel auch im bestehenden Modulverbund ohne Auswirkung auf benachbarte Module.
- **Universelle Integration** - unterbrechungsfreier Systembus: sicher in die 35mm-Standard-Tragschiene integriert.
- **Maximale Verfügbarkeit** - Fünf voll-galvanisierte und teil-vergoldete Twinbogenkontakte stellen eine dauerhafte Kontaktierung zum Tragschienenbus sicher. THR-Lötflansche sorgen für eine stabile Verbindung zur Leiterplatte.

**Allgemeine Bestelldaten**

Typ	SR-SMD 4.50/05/90LFM 3. ...	Ausführung	Produkt-Kennzahlen	Verpackung
Best.-Nr.	<a href="#">1155870000</a>	Leiterplattensteckverbinder, Bus-Kontaktblock für CH20M12-67,	UL: 300 V / 5 A	Box
GTIN (EAN)	4032248942510	Mittellötflansch, THT/THR-Lötanschluss, Polzahl: 5, 180°, Lötstiftlänge		
VPE	78 Stück	(l): 3.2 mm, vergoldet, schwarz		
Typ	SR-SMD 4.50/05/90LFM 3. ...	Ausführung	Produkt-Kennzahlen	Verpackung
Best.-Nr.	<a href="#">1155880000</a>	Leiterplattensteckverbinder, Bus-Kontaktblock für CH20M12-67,	IEC: 160 V	Tape
GTIN (EAN)	4032248942305	Mittellötflansch, THT/THR-Lötanschluss, Polzahl: 5, 180°, Lötstiftlänge UL: 300 V / 5 A		
VPE	300 Stück	(l): 3.2 mm, vergoldet, schwarz		