

## CH20M BUS-PROFIL TS 35X15/250

Weidmüller Interface GmbH &amp; Co. KG

Klingenbergstraße 26

D-32758 Detmold

Germany

www.weidmueller.com

## Produktillustration

**Den genomgående montageskenebussen för det modulära elektronikkapslings-systemet**

Vid försörjning, anslutning och fördelning i modulära applikationer ersätter bussen den tidsödande dragningen av enskilda ledningar med en avbrottsfri och flexibel systemlösning.

Systembussen är säkert integrerad i standardmontageskenan, TS 35. Med Reflow-förfarande kan SMD-buss-kontaktblocket hanteras helt automatiskt vid tillverkningen av modulen. De tåliga, förgyllda kontaktytorna säkerställer en varaktigt tillförlitlig kontaktering för alla kapslingsbredder.

- **Gränslös skalbarhet** - den genomgående förbindelselösningen räcker över alla systembredder - från 6 mm-ski- van till den 67 mm breda kapslingen.

- **Servicevänlig installation** - enkelt modulbyte även i befintliga modulgrupper utan påverkan av intilliggande moduler.

- **Universell integration** - avbrottsfri systembuss: säkert integrerad i standardmontageskenan.

- **Maximal tillgänglighet** - Fem helgalvaniserade och delförgyllda tvillingkontakter säkerställer en varaktig kontaktering till montageskenebussen. THR-lödflänsar sörjer för en stabil förbindelse till kretskortet.

**Allmänna beställningsdata**

Artikelbeteckning	OMNIMATE Housing – serie CH20M, Längd: 250 mm, Bredd: 25.1 mm
Art.nr.	<a href="#">1248180000</a>
Typ	CH20M BUS-PROFIL TS 35X15/250
GTIN (EAN)	4050118053265
Förp.	5 Stück

## CH20M BUS-PROFIL TS 35X15/250

Weidmüller Interface GmbH &amp; Co. KG

Klingenbergstraße 26

D-32758 Detmold

Germany

www.weidmueller.com

## Tekniska data

## Mått och vikter

Höjd	13,4 mm	Bygghöjd (tum)	0,528 inch
Bredd	25,1 mm	Byggbredd (tum)	0,988 inch
Längd	250 mm	Bygglängd (tum)	9,842 inch
Nettovikt	39,2 g		

## Materialdata

Brännbarhetsklass enligt UL 94	V-0	CTI (Comparative Tracking Index)	400 ≤ CTI <600
Isoleringsmaterial	PA 66	Isoleringsmaterialgrupp	II

## Allmänna data

Färgkod	svart	Färgtabell (jämförbar)	RAL 9011
Skena	TS 35 x 15		

## Klassificeringar

ETIM 6.0	EC001031	ETIM 7.0	EC001031
ETIM 8.0	EC001031	ETIM 9.0	EC001031
ECLASS 9.0	27-18-27-90	ECLASS 9.1	27-18-27-90
ECLASS 10.0	27-18-27-92	ECLASS 11.0	27-18-27-92
ECLASS 12.0	27-18-27-92	ECLASS 13.0	27-18-27-92

## Godkännanden

Godkännanden



ROHS	Uppfyllelse
------	-------------

## Nedladdningar

Godkännande/Certifikat/Dokument om överensstämmelse	<a href="#">Certification DNV GL</a>
Teknikuppgifter Data	<a href="#">CAD data – STEP</a>
Kataloger	<a href="#">Catalogues in PDF-format</a>
Broschyrer	<a href="#">FL ANALO.SIGN.CONV. EN</a> <a href="#">MB DEVICE MANUF. EN</a> <a href="#">FL MACHINE SAFETY EN</a> <a href="#">FL 72H SAMPLE SER EN</a> <a href="#">PO OMNIMATE EN</a> <a href="#">FL 72H SAMPLE SER EN</a> <a href="#">PO OMNIMATE EN</a>

## CH20M BUS-PROFIL TS 35X15/250

Weidmüller Interface GmbH &amp; Co. KG

Klingenbergstraße 26

D-32758 Detmold

Germany

www.weidmueller.com

## Tillbehör

## CH20M BUS - Busskretskort

**Den genomgående montageskenebussen för det modulära elektronikkapslings-systemet**

Vid försörjning, anslutning och fördelning i modulära applikationer ersätter bussen den tidsödande dragningen av enskilda ledningar med en avbrottsfri och flexibel systemlösning.

Systembussen är säkert integrerad i standardmontageskenan, TS 35. Med Reflow-förfarande kan SMD-buss-kontaktblocket hanteras helt automatiskt vid tillverkningen av modulen. De tåliga, förgyllda kontaktytorna säkerställer en varaktigt tillförlitlig kontaktering för alla kapslingsbredder.

- **Gränslös skalbarhet** - den genomgående förbindelselösningen räcker över alla systembredder - från 6 mm-skivan till den 67 mm breda kapslingen.

- **Servicevänlig installation** - enkelt modulbyte även i befintliga modulgrupper utan påverkan av intilliggande moduler.

- **Universell integration** - avbrottsfri systembuss: säkert integrerad i standardmontageskenan.

- **Maximal tillgänglighet** - Fem helgalvaniserade och delförgyllda tvillingkontakter säkerställer en varaktig kontaktering till montageskenebussen. THR-lödflänsar sörjer för en stabil förbindelse till kretskortet.

## Allmänna beställningsdata

Typ	CH20M BUS 4.50/05 AU/250	Artikelbeteckning
Art.nr.	<a href="#">1248220000</a>	OMNIMATE Housing – serie CH20M, Längd: 250 mm, Bredd: 21.8
GTIN (EAN)	4050118053234	mm
Förp.	10 Stück	

## CH20M BUS-PROFIL TS 35X15/250

Weidmüller Interface GmbH & Co. KG  
Klingenbergstraße 26  
D-32758 Detmold  
Germany

www.weidmueller.com

## Tillbehör

## Buskontaktblock - Lödfläns

**Den genomgående montageskenebussen för det modulära elektronikkapslings-systemet**

Vid försörjning, anslutning och fördelning i modulära applikationer ersätter bussen den tidsödande dragningen av enskilda ledningar med en avbrottsfri och flexibel systemlösning.

Systembussen är säkert integrerad i standardmontageskenan, TS 35. Med Reflow-förfarande kan SMD-buss-kontaktblocket hanteras helt automatiskt vid tillverkningen av modulen. De tåliga, förgyllda kontaktytorna säkerställer en varaktigt tillförlitlig kontaktering för alla kapslingsbredder.

- **Gränslös skalbarhet** - den genomgående förbindelselösningen räcker över alla systembredder - från 6 mm-skivan till den 67 mm breda kapslingen.

- **Servicevänlig installation** - enkelt modulbyte även i befintliga modulgrupper utan påverkan av intilliggande moduler.

- **Universell integration** - avbrottsfri systembuss: säkert integrerad i standardmontageskenan.

- **Maximal tillgänglighet** - Fem helgalvaniserade och delförgyllda tvillingkontakter säkerställer en varaktig kontaktering till montageskenebussen. THR-lödflänsar sörjer för en stabil förbindelse till kretskortet.

## Allmänna beställningsdata

Typ	SR-SMD 4.50/05/90LF 1.5 ...	Artikelbeteckning	Produktparametrar	Förpackning
Art.nr.	<a href="#">1155900000</a>	Kretskortsstickanslutning, Kontaktblock för buss till CH20M12-67,	IEC: 160 V	Tape
GTIN (EAN)	4032248942381	Lödfläns, THT/THR lödanslutning, Antal poler: 5, 180°, Lödstiftlängd	UL: 300 V / 5 A	
Förp.	300 Stück	(I): 1.5 mm, förgylld, svart		
Typ	SR-SMD 4.50/05/90LF 1.5 ...	Artikelbeteckning	Produktparametrar	Förpackning
Art.nr.	<a href="#">1155890000</a>	Kretskortsstickanslutning, Kontaktblock för buss till CH20M12-67,	UL: 300 V / 5 A	Box
GTIN (EAN)	4032248942527	Lödfläns, THT/THR lödanslutning, Antal poler: 5, 180°, Lödstiftlängd		
Förp.	78 Stück	(I): 1.5 mm, förgylld, svart		

## CH20M BUS-PROFIL TS 35X15/250

Weidmüller Interface GmbH &amp; Co. KG

Klingenbergstraße 26

D-32758 Detmold

Germany

www.weidmueller.com

## Tillbehör

## Buskontaktblock - Lödfäns i mitten

**Den genomgående montageskenebussen för det modulära elektronikkapslings-systemet**

Vid försörjning, anslutning och fördelning i modulära applikationer ersätter bussen den tidsödande dragningen av enskilda ledningar med en avbrottsfri och flexibel systemlösning.

Systembussen är säkert integrerad i standardmontageskenan, TS 35. Med Reflow-förfarande kan SMD-busskontaktblocket hanteras helt automatiskt vid tillverkningen av modulen. De tåliga, förgyllda kontaktytorna säkerställer en varaktigt tillförlitlig kontaktering för alla kapslingsbredder.

- **Gränslös skalbarhet** - den genomgående förbindelselösningen räcker över alla systembredder - från 6 mm-skivan till den 67 mm breda kapslingen.

- **Servicevänlig installation** - enkelt modulbyte även i befintliga modulgrupper utan påverkan av intilliggande moduler.

- **Universell integration** - avbrottsfri systembuss: säkert integrerad i standardmontageskenan.

- **Maximal tillgänglighet** - Fem helgalvaniserade och delförgyllda tvillingkontakter säkerställer en varaktig kontaktering till montageskenebussen. THR-lödfänsar sörjer för en stabil förbindelse till kretskortet.

## Allmänna beställningsdata

Typ	SR-SMD 4.50/05/90LFM 3. ...	Artikelbeteckning	Produktparametrar	Förpackning
Art.nr.	<a href="#">1155880000</a>	Kretskortsstickanslutning, Kontaktblock för buss till CH20M12-67,	IEC: 160 V	Tape
GTIN (EAN)	4032248942305	Mittlödfäns, THT/THR lödanslutning, Antal poler: 5, 180°,	UL: 300 V / 5 A	
Förp.	300 Stück	Lödstiftlängd (l): 3.2 mm, förgylld, svart		
Typ	SR-SMD 4.50/05/90LFM 3. ...	Artikelbeteckning	Produktparametrar	Förpackning
Art.nr.	<a href="#">1155870000</a>	Kretskortsstickanslutning, Kontaktblock för buss till CH20M12-67,	UL: 300 V / 5 A	Box
GTIN (EAN)	4032248942510	Mittlödfäns, THT/THR lödanslutning, Antal poler: 5, 180°,		
Förp.	78 Stück	Lödstiftlängd (l): 3.2 mm, förgylld, svart		

## CH20M BUS-PROFIL TS 35X15/250

Weidmüller Interface GmbH &amp; Co. KG

Klingenbergstraße 26

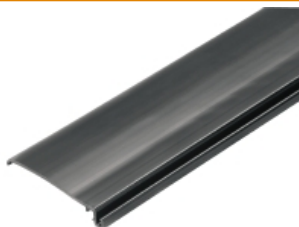
D-32758 Detmold

Germany

www.weidmueller.com

## Tillbehör

## CH20M BUS-ADP - Beröringsskydd för bussinsatsprofil

**Den genomgående montageskenebussen för det modulära elektronikkapslings-systemet**

Vid försörjning, anslutning och fördelning i modulära applikationer ersätter bussen den tidsödande dragningen av enskilda ledningar med en avbrottsfri och flexibel systemlösning.

Systembussen är säkert integrerad i standardmontageskenan, TS 35. Med Reflow-förfarande kan SMD-buss-kontaktblocket hanteras helt automatiskt vid tillverkningen av modulen. De tåliga, förgyllda kontaktytorna säkerställer en varaktigt tillförlitlig kontaktering för alla kapslingsbredder.

- **Gränslös skalbarhet** - den genomgående förbindelselösningen räcker över alla systembredder - från 6 mm-skivan till den 67 mm breda kapslingen.

- **Servicevänlig installation** - enkelt modulbyte även i befintliga modulgrupper utan påverkan av intilliggande moduler.

- **Universell integration** - avbrottsfri systembuss: säkert integrerad i standardmontageskenan.

- **Maximal tillgänglighet** - Fem helgalvaniserade och delförgyllda tvillingkontakter säkerställer en varaktig kontaktering till montageskenebussen. THR-lödflänsar sörjer för en stabil förbindelse till kretskortet.

## Allmänna beställningsdata

Typ	CH20M BUS-ADP TS 35/250	Artikelbeteckning
Art.nr.	<a href="#">1248250000</a>	OMNIMATE Housing – serie CH20M, Längd: 250 mm, Bredd: 39.5
GTIN (EAN)	4050118053203	mm
Förp.	10 Stück	

## CH20M BUS-PROFIL TS 35X15/250

Weidmüller Interface GmbH &amp; Co. KG

Klingenbergstraße 26

D-32758 Detmold

Germany

www.weidmueller.com

## Tillbehör

## CH20M BUS-AP - Ändplåtar för bussinsatsprofil

**Den genomgående montageskenebussen för det modulära elektronikkapslings-systemet**

Vid försörjning, anslutning och fördelning i modulära applikationer ersätter bussen den tidsödande dragningen av enskilda ledningar med en avbrottsfri och flexibel systemlösning.

Systembussen är säkert integrerad i standardmontageskenan, TS 35. Med Reflow-förfarande kan SMD-buss-kontaktblocket hanteras helt automatiskt vid tillverkningen av modulen. De tåliga, förgyllda kontaktytorna säkerställer en varaktigt tillförlitlig kontaktering för alla kapslingsbredder.

- **Gränslös skalbarhet** - den genomgående förbindelselösningen räcker över alla systembredder - från 6 mm-skivan till den 67 mm breda kapslingen.

- **Servicevänlig installation** - enkelt modulbyte även i befintliga modulgrupper utan påverkan av intilliggande moduler.

- **Universell integration** - avbrottsfri systembuss: säkert integrerad i standardmontageskenan.

- **Maximal tillgänglighet** - Fem helgalvaniserade och delförgyllda tvillingkontakter säkerställer en varaktig kontaktering till montageskenebussen. THR-lödflänsar sörjer för en stabil förbindelse till kretskortet.

## Allmänna beställningsdata

Typ	CH20M BUS-AP RE TS 35X7 ...	Artikelbeteckning
Art.nr.	<a href="#">1193170000</a>	OMNIMATE Housing – serie CH20M, Längd: 40.5 mm, Bredd: 5.1
GTIN (EAN)	4032248987924	mm
Förp.	50 Stück	
Typ	CH20M BUS-AP LI TS 35X7 ...	Artikelbeteckning
Art.nr.	<a href="#">1193160000</a>	OMNIMATE Housing – serie CH20M, Längd: 40.5 mm, Bredd: 5.1
GTIN (EAN)	4032248987771	mm
Förp.	50 Stück	