

CH20M BUS-PROFIL TS 35X7.5/750

Weidmüller Interface GmbH & Co. KG

Klingenbergstraße 26

D-32758 Detmold

Germany

www.weidmueller.com

Produktbild

**Der durchgängige Tragschienenbus für das modulare Elektronikgehäuse-System**

Beim Versorgen, Verbinden und Verteilen in modularen Applikationen ersetzt der Tragschienenbus die aufwändige Einzelverdrahtung durch eine unterbrechnungsfreie und flexible Systemlösung.

Der Systembus ist sicher in die 35mm-Standard-Tragschiene integriert. Per Reflow-Verfahren lässt sich der SMD-Bus-Kontaktblock bei der Baugruppenfertigung vollautomatisch verarbeiten. Die widerstandsfähigen, vergoldeten Kontaktflächen gewährleisten eine dauerhaft zuverlässige Kontaktierung für alle Gehäusebreiten.

- **Grenzenlose Skalierbarkeit** - die durchgängige Verbindungslösung quer über alle Systembaubreiten - von der 6 mm-Scheibe bis zum 67 mm-Großraumgehäuse.
- **Servicefreundliche Installation** - einfacher Modulwechsel auch im bestehenden Modulverbund ohne Auswirkung auf benachbarte Module.
- **Universelle Integration** - unterbrechnungsfreier Systembus: sicher in die 35mm-Standard-Tragschiene integriert.
- **Maximale Verfügbarkeit** - Fünf voll-galvanisierte und teil-vergoldete Twinbogenkontakte stellen eine dauerhafte Kontaktierung zum Tragschienenbus sicher. THR-Lötflansche sorgen für eine stabile Verbindung zur Leiterplatte.

Allgemeine Bestelldaten

Ausführung	OMNIMATE Housing - Serie CH20M, Länge: 750 mm, Breite: 25.1 mm
Best.-Nr.	1248170000
Typ	CH20M BUS-PROFIL TS 35X7.5/750
GTIN (EAN)	4050118053272
VPE	5 Stück

CH20M BUS-PROFIL TS 35X7.5/750

Weidmüller Interface GmbH & Co. KG

Klingenbergstraße 26

D-32758 Detmold

Germany

www.weidmueller.com

Technische Daten

Abmessungen und Gewichte

Höhe	6,2 mm	Höhe (inch)	0,244 inch
Breite	25,1 mm	Breite (inch)	0,988 inch
Länge	750 mm	Länge (inch)	29,528 inch
Nettogewicht	58 g		

Werkstoffdaten

Brennbarkeitsklasse nach UL 94	V-0	Isolierstoff	PA 66
Isolierstoffgruppe	II	Kriechstromfestigkeit (CTI)	400 ≤ CTI <600

Klassifikationen

ETIM 6.0	EC001031	ETIM 7.0	EC001031
ETIM 8.0	EC001031	ETIM 9.0	EC001031
ECLASS 9.0	27-18-27-90	ECLASS 9.1	27-18-27-90
ECLASS 10.0	27-18-27-92	ECLASS 11.0	27-18-27-92
ECLASS 12.0	27-18-27-92	ECLASS 13.0	27-18-27-92

Zulassungen

Zulassungen



ROHS Konform

Downloads

Zulassung / Zertifikat / Konformitätsdokument

[Certification DNV GL](#)

Engineering-Daten

[CAD data – STEP](#)

Kataloge

[Catalogues in PDF-format](#)

Broschüren

[FL ANALO.SIGN.CONV. EN](#)
[MB DEVICE MANUF. EN](#)
[FL MACHINE SAFETY EN](#)
[FL 72H SAMPLE SER EN](#)
[PO OMNIMATE EN](#)
[FL 72H SAMPLE SER EN](#)
[PO OMNIMATE EN](#)

CH20M BUS-PROFIL TS 35X7.5/750

Weidmüller Interface GmbH & Co. KG

Klingenbergstraße 26

D-32758 Detmold

Germany

www.weidmueller.com

Zubehör

CH20M BUS-AP – Abschlussplatten für Bus-Einsatzprofil

**Der durchgängige Tragschienenbus für das modulare Elektronikgehäuse-System**

Beim Versorgen, Verbinden und Verteilen in modularen Applikationen ersetzt der Tragschienenbus die aufwändige Einzelverdrahtung durch eine unterbrechungsfreie und flexible Systemlösung. Der Systembus ist sicher in die 35mm-Standard-Tragschiene integriert. Per Reflow-Verfahren lässt sich der SMD-Bus-Kontaktblock bei der Baugruppenfertigung vollautomatisch verarbeiten. Die widerstandsfähigen, vergoldeten Kontaktflächen gewährleisten eine dauerhaft zuverlässige Kontaktierung für alle Gehäusebreiten.

- **Grenzenlose Skalierbarkeit** - die durchgängige Verbindungslösung quer über alle Systembaubreiten - von der 6 mm-Scheibe bis zum 67 mm-Großraumgehäuse.
- **Servicefreundliche Installation** - einfacher Modulwechsel auch im bestehenden Modulverbund ohne Auswirkung auf benachbarte Module.
- **Universelle Integration** - unterbrechungsfreier Systembus: sicher in die 35mm-Standard-Tragschiene integriert.
- **Maximale Verfügbarkeit** - Fünf voll-galvanisierte und teil-vergoldete Twinbogenkontakte stellen eine dauerhafte Kontaktierung zum Tragschienenbus sicher. THR-Lötflansche sorgen für eine stabile Verbindung zur Leiterplatte.

Allgemeine Bestelldaten

Typ	CH20M BUS-AP RE TS 35X7 ...	Ausführung
Best.-Nr.	1193170000	OMNIMATE Housing - Serie CH20M, Länge: 40.5 mm, Breite: 5.1 mm
GTIN (EAN)	4032248987924	
VPE	50 Stück	
Typ	CH20M BUS-AP LI TS 35X7 ...	Ausführung
Best.-Nr.	1193160000	OMNIMATE Housing - Serie CH20M, Länge: 40.5 mm, Breite: 5.1 mm
GTIN (EAN)	4032248987771	
VPE	50 Stück	

CH20M BUS-PROFIL TS 35X7.5/750

Weidmüller Interface GmbH & Co. KG

Klingenbergstraße 26

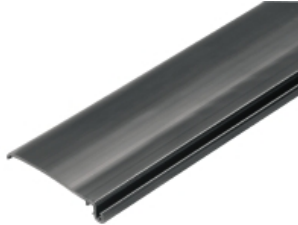
D-32758 Detmold

Germany

www.weidmueller.com

Zubehör

CH20M BUS-ADP – Abdeckplatte für Bus-Einsatzprofil

**Der durchgängige Tragschienenbus für das modulare Elektronikgehäuse-System**

Beim Versorgen, Verbinden und Verteilen in modularen Applikationen ersetzt der Tragschienenbus die aufwändige Einzelverdrahtung durch eine unterbrechungsfreie und flexible Systemlösung. Der Systembus ist sicher in die 35mm-Standard-Tragschiene integriert. Per Reflow-Verfahren lässt sich der SMD-Bus-Kontaktblock bei der Baugruppenfertigung vollautomatisch verarbeiten. Die widerstandsfähigen, vergoldeten Kontaktflächen gewährleisten eine dauerhaft zuverlässige Kontaktierung für alle Gehäusebreiten.

- **Grenzenlose Skalierbarkeit** - die durchgängige Verbindungslösung quer über alle Systembaubreiten - von der 6 mm-Scheibe bis zum 67 mm-Großraumgehäuse.
- **Servicefreundliche Installation** - einfacher Modulwechsel auch im bestehenden Modulverbund ohne Auswirkung auf benachbarte Module.
- **Universelle Integration** - unterbrechungsfreier Systembus: sicher in die 35mm-Standard-Tragschiene integriert.
- **Maximale Verfügbarkeit** - Fünf voll-galvanisierte und teil-vergoldete Twinbogenkontakte stellen eine dauerhafte Kontaktierung zum Tragschienenbus sicher. THR-Lötflansche sorgen für eine stabile Verbindung zur Leiterplatte.

Allgemeine Bestelldaten

Typ	CH20M BUS-ADP TS 35/750	Ausführung
Best.-Nr.	1248270000	OMNIMATE Housing - Serie CH20M, Länge: 750 mm, Breite: 39.5
GTIN (EAN)	4050118052985	mm
VPE	5 Stück	

CH20M BUS-PROFIL TS 35X7.5/750

Weidmüller Interface GmbH & Co. KG

Klingenbergstraße 26

D-32758 Detmold

Germany

www.weidmueller.com

Zubehör

CH20M BUS – Busleiterplatte

**Der durchgängige Tragschienenbus für das modulare Elektronikgehäuse-System**

Beim Versorgen, Verbinden und Verteilen in modularen Applikationen ersetzt der Tragschienenbus die aufwändige Einzelverdrahtung durch eine unterbrechungsfreie und flexible Systemlösung. Der Systembus ist sicher in die 35mm-Standard-Tragschiene integriert. Per Reflow-Verfahren lässt sich der SMD-Bus-Kontaktblock bei der Baugruppenfertigung vollautomatisch verarbeiten. Die widerstandsfähigen, vergoldeten Kontaktflächen gewährleisten eine dauerhaft zuverlässige Kontaktierung für alle Gehäusebreiten.

- **Grenzenlose Skalierbarkeit** - die durchgängige Verbindungslösung quer über alle Systembaubreiten - von der 6 mm-Scheibe bis zum 67 mm-Großraumgehäuse.
- **Servicefreundliche Installation** - einfacher Modulwechsel auch im bestehenden Modulverbund ohne Auswirkung auf benachbarte Module.
- **Universelle Integration** - unterbrechungsfreier Systembus: sicher in die 35mm-Standard-Tragschiene integriert.
- **Maximale Verfügbarkeit** - Fünf voll-galvanisierte und teil-vergoldete Twinbogenkontakte stellen eine dauerhafte Kontaktierung zum Tragschienenbus sicher. THR-Lötflansche sorgen für eine stabile Verbindung zur Leiterplatte.

Allgemeine Bestelldaten

Typ	CH20M BUS 4.50/05 AU/750	Ausführung
Best.-Nr.	1248240000	OMNIMATE Housing - Serie CH20M, Breite: 21.8 mm
GTIN (EAN)	4050118053210	
VPE	5 Stück	

CH20M BUS-PROFIL TS 35X7.5/750

Weidmüller Interface GmbH & Co. KG

Klingenbergstraße 26

D-32758 Detmold

Germany

www.weidmueller.com

Zubehör

Buskontaktblock – Lötflansch

**Der durchgängige Tragschienenbus für das modulare Elektronikgehäuse-System**

Beim Versorgen, Verbinden und Verteilen in modularen Applikationen ersetzt der Tragschienenbus die aufwändige Einzelverdrahtung durch eine unterbrechungsfreie und flexible Systemlösung. Der Systembus ist sicher in die 35mm-Standard-Tragschiene integriert. Per Reflow-Verfahren lässt sich der SMD-Bus-Kontaktblock bei der Baugruppenfertigung vollautomatisch verarbeiten. Die widerstandsfähigen, vergoldeten Kontaktflächen gewährleisten eine dauerhaft zuverlässige Kontaktierung für alle Gehäusebreiten.

- **Grenzenlose Skalierbarkeit** - die durchgängige Verbindungslösung quer über alle Systembaubreiten - von der 6 mm-Scheibe bis zum 67 mm-Großraumgehäuse.
- **Servicefreundliche Installation** - einfacher Modulwechsel auch im bestehenden Modulverbund ohne Auswirkung auf benachbarte Module.
- **Universelle Integration** - unterbrechungsfreier Systembus: sicher in die 35mm-Standard-Tragschiene integriert.
- **Maximale Verfügbarkeit** - Fünf voll-galvanisierte und teil-vergoldete Twinbogenkontakte stellen eine dauerhafte Kontaktierung zum Tragschienenbus sicher. THR-Lötflansche sorgen für eine stabile Verbindung zur Leiterplatte.

Allgemeine Bestelldaten

Typ	SR-SMD 4.50/05/90LF 1.5 ...	Ausführung	Produkt-Kennzahlen	Verpackung
Best.-Nr.	1155890000	Leiterplattensteckverbinder, Bus-Kontaktblock für CH20M12-67,	UL: 300 V / 5 A	Box
GTIN (EAN)	4032248942527	Lötflansch, THT/THR-Lötanschluss, Polzahl: 5, 180°, Lötstiftlänge (l):		
VPE	78 Stück	1.5 mm, vergoldet, schwarz		
Typ	SR-SMD 4.50/05/90LF 1.5 ...	Ausführung	Produkt-Kennzahlen	Verpackung
Best.-Nr.	1155900000	Leiterplattensteckverbinder, Bus-Kontaktblock für CH20M12-67,	IEC: 160 V	Tape
GTIN (EAN)	4032248942381	Lötflansch, THT/THR-Lötanschluss, Polzahl: 5, 180°, Lötstiftlänge (l):	UL: 300 V / 5 A	
VPE	300 Stück	1.5 mm, vergoldet, schwarz		

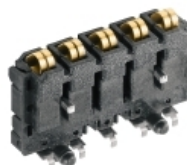
CH20M BUS-PROFIL TS 35X7.5/750

Weidmüller Interface GmbH & Co. KG
Klingenbergstraße 26
D-32758 Detmold
Germany

www.weidmueller.com

Zubehör

Buskontaktblock – Mittlerer Lötflansch



Der durchgängige Tragschienenbus für das modulare Elektronikgehäuse-System

Beim Versorgen, Verbinden und Verteilen in modularen Applikationen ersetzt der Tragschienenbus die aufwändige Einzelverdrahtung durch eine unterbrechungsfreie und flexible Systemlösung. Der Systembus ist sicher in die 35mm-Standard-Tragschiene integriert. Per Reflow-Verfahren lässt sich der SMD-Bus-Kontaktblock bei der Baugruppenfertigung vollautomatisch verarbeiten. Die widerstandsfähigen, vergoldeten Kontaktflächen gewährleisten eine dauerhaft zuverlässige Kontaktierung für alle Gehäusebreiten.

- **Grenzenlose Skalierbarkeit** - die durchgängige Verbindungslösung quer über alle Systembaubreiten - von der 6 mm-Scheibe bis zum 67 mm-Großraumgehäuse.
- **Servicefreundliche Installation** - einfacher Modulwechsel auch im bestehenden Modulverbund ohne Auswirkung auf benachbarte Module.
- **Universelle Integration** - unterbrechungsfreier Systembus: sicher in die 35mm-Standard-Tragschiene integriert.
- **Maximale Verfügbarkeit** - Fünf voll-galvanisierte und teil-vergoldete Twinbogenkontakte stellen eine dauerhafte Kontaktierung zum Tragschienenbus sicher. THR-Lötflansche sorgen für eine stabile Verbindung zur Leiterplatte.

Allgemeine Bestelldaten

Typ	SR-SMD 4.50/05/90LFM 3. ...	Ausführung	Produkt-Kennzahlen	Verpackung
Best.-Nr.	1155870000	Leiterplattensteckverbinder, Bus-Kontaktblock für CH20M12-67,	UL: 300 V / 5 A	Box
GTIN (EAN)	4032248942510	Mittellötflansch, THT/THR-Lötanschluss, Polzahl: 5, 180°, Lötstiftlänge		
VPE	78 Stück	(I): 3.2 mm, vergoldet, schwarz		
Typ	SR-SMD 4.50/05/90LFM 3. ...	Ausführung	Produkt-Kennzahlen	Verpackung
Best.-Nr.	1155880000	Leiterplattensteckverbinder, Bus-Kontaktblock für CH20M12-67,	IEC: 160 V	Tape
GTIN (EAN)	4032248942305	Mittellötflansch, THT/THR-Lötanschluss, Polzahl: 5, 180°, Lötstiftlänge UL: 300 V / 5 A		
VPE	300 Stück	(I): 3.2 mm, vergoldet, schwarz		