

CH20M BUS-PROFIL TS 35X7.5/500

Weidmüller Interface GmbH & Co. KG

Klingenbergstraße 26

D-32758 Detmold

Germany

www.weidmueller.com

Product image

**A beépített sínbusz a modulos elektronika házrendszerhez**

Amikor modulos alkalmazásokon belül táplál, csatlakoztat vagy eloszt, a sínbusz helyettesítheti az időrabló egyéni huzalozás folyamatát a rugalmas és az egész rendszerben folyamatos megoldással.

A rendszerbusz biztonságosan be van építve a 35 mm-es szabványos szerelősínbe. Az SMD busz kapocstömbjét reflow forrasztani lehet, így teljesen automatizált módon feldolgozható az alkatrész beültetés során. Az ellenálló, aranyozott érintkező felületek biztosítják a tartós és megbízható csatlakozást az összes szekrény szélességben.

- **Korlátlan méretezhetőség** A beépített csatlakozási megoldás lefedi az összes rendszer szélességet: A 6 mm-es szelettől a 67 mm nagyterületű házig.
- **A felszerelés közben könnyen szervizelhető** Egy modult könnyen ki lehet cserélni, még a meglévő modulcsoportokban – is, a szomszédos modulokra gyakorolt minden hatás nélkül.
- **Univerzális beépítés** A megszakítatlan rendszerbusz biztonságosan be van építve a 35 mm-es szabványos szerelősínbe.
- **A legnagyobb rendelkezésre állás** Öt, teljesen galvanizált és részben aranyozott kettős ívű érintkezőt használunk a sínbusz tartós csatlakoztatására. A THR forrasztható peremes aljzatok biztosítják, hogy a csatlakozás az áramköri laphoz stabil legyen.

Általános rendelési adatok

Verzió	OMNIMATE Housing - CH20M sorozat, Hossz: 500 mm, Szélesség: 25.1 mm
Rendelési szám	1248160000
Típus	CH20M BUS-PROFIL TS 35X7.5/500
GTIN (EAN)	4050118053289
Qty.	10 Stück

CH20M BUS-PROFIL TS 35X7.5/500

Weidmüller Interface GmbH & Co. KG
Klingenbergstraße 26
D-32758 Detmold
Germany

www.weidmueller.com

Műszaki adatok

Méretetek és tömegek

Magasság	6,2 mm	Magasság (coll)	0,244 inch
Szélesség	25,1 mm	Szélesség (coll)	0,988 inch
Hossz	500 mm	Hossz, inch	19,685 inch
Nettó tömeg	32,1 g		

Anyagjellemzők

Szigetelőanyag	PA 66	Szín	fekete
Színskála (hasznoló)	RAL 9011	Szigetelőanyag csoport	II
Készítőútkepzési összehasonlítási szám (CTI)	400 ≤ CTI <600	UL 94 éghetőségi osztály	V-0

Anyagadatok

Készítőútkepzési összehasonlítási szám (CTI)	400 ≤ CTI <600	Szigetelőanyag	PA 66
Szigetelőanyag csoport	II	UL 94 éghetőségi osztály	V-0

Általános adatok

Szín	fekete	Színskála (hasznoló)	RAL 9011
Sín	TS 35 x 7,5		

Besorolások

ETIM 6.0	EC001031	ETIM 7.0	EC001031
ETIM 8.0	EC001031	ETIM 9.0	EC001031
ECLASS 9.0	27-18-27-90	ECLASS 9,1	27-18-27-90
ECLASS 10.0	27-18-27-92	ECLASS 11.0	27-18-27-92
ECLASS 12.0	27-18-27-92	ECLASS 13.0	27-18-27-92

Tanúsítványok

Jóváhagyások



ROHS Megfelel

Letöltések

Approval/Certificate/Document of Conformity	Certification DNV GL
Engineering Data	CAD data – STEP
Katalógusok	Catalogues in PDF-format
Kiadványok	FL ANALO.SIGN.CONV. EN MB DEVICE MANUF. EN FL MACHINE SAFETY EN FL 72H SAMPLE SER EN PO OMNIMATE EN FL 72H SAMPLE SER EN PO OMNIMATE EN

CH20M BUS-PROFIL TS 35X7.5/500

Weidmüller Interface GmbH & Co. KG
Klingenbergstraße 26
D-32758 Detmold
Germany

www.weidmueller.com

Tartozékok

CH20M BUS-AP - busz beillesztő profil véglemezek

**A beépített sínbusz a modulos elektronika házrendszerhez**

Amikor modulos alkalmazásokon belül táplál, csatlakoztat vagy eloszt, a sínbusz helyettesítheti az időrábló egyéni huzalozás folyamatát a rugalmas és az egész rendszerben folyamatos megoldással.

A rendszerbusz biztonságosan be van építve a 35 mm-es szabványos szerelősínbe. Az SMD busz kapocstömbjét reflow forrasztani lehet, így teljesen automatizált módon feldolgozható az alkatrész beültetés során. Az ellenálló, aranyozott érintkező felületek biztosítják a tartós és megbízható csatlakozást az összes szekrény szélességben.

- **Korlátlan méretezhetőség** A beépített csatlakozási megoldás lefedi az összes rendszer szélességet: A 6 mm-es szeletről a 67 mm nagyterületű házig.
- **A felszerelés közben könnyen szervizelhető** Egy modult könnyen ki lehet cserélni, még a meglévő modulcsoportokban – is, a szomszédos modulokra gyakorolt minden hatás nélkül.
- **Univerzális beépítés** A megszakítatlan rendszerbusz biztonságosan be van építve a 35 mm-es szabványos szerelősínbe.
- **A legnagyobb rendelkezésre állás** Öt, teljesen galvanizált és részben aranyozott kettős ívű érintkezőt használunk a sínbusz tartós csatlakoztatására. A THR forrasztható peremes aljzatok biztosítják, hogy a csatlakozás az áramköri laphoz stabil legyen.

Általános rendelési adatok

Típus	CH20M BUS-AP RE TS 35X7 ...	Verzió
Rendelési szám	193170000	OMNIMATE Housing - CH20M sorozat, Hossz: 40.5 mm, Szélesség:
GTIN (EAN)	4032248987924	5.1 mm
Qty.	50 Stück	
Típus	CH20M BUS-AP LI TS 35X7 ...	Verzió
Rendelési szám	193160000	OMNIMATE Housing - CH20M sorozat, Hossz: 40.5 mm, Szélesség:
GTIN (EAN)	4032248987771	5.1 mm
Qty.	50 Stück	

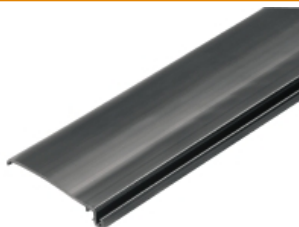
CH20M BUS-PROFIL TS 35X7.5/500

Weidmüller Interface GmbH & Co. KG
Klingenbergstraße 26
D-32758 Detmold
Germany

www.weidmueller.com

Tartozékok

CH20M BUS-ADP - busz beillesztő profil fedél

**A beépített sínbusz a modulus elektronika házrendszerhez**

Amikor modulus alkalmazásokon belül táplál, csatlakoztat vagy eloszt, a sínbusz helyettesítheti az időrabló egyéni huzalozás folyamatát a rugalmas és az egész rendszerben folyamatos megoldással.

A rendszerbusz biztonságosan be van építve a 35 mm-es szabványos szerelősínbe. Az SMD busz kapocstömbjét reflow forrasztani lehet, így teljesen automatizált módon feldolgozható az alkatrész beültetés során. Az ellenálló, aranyozott érintkező felületek biztosítják a tartós és megbízható csatlakozást az összes szekrény szélességben.

- **Korlátlan méretezhetőség** A beépített csatlakozási megoldás lefedi az összes rendszer szélességet: A 6 mm-es szelettől a 67 mm nagyterületű házig.
- **A felszerelés közben könnyen szervizelhető** Egy modult könnyen ki lehet cserélni, még a meglévő modulcsoportokban – is, a szomszédos modulokra gyakorolt minden hatás nélkül.
- **Univerzális beépítés** A megszakítatlan rendszerbusz biztonságosan be van építve a 35 mm-es szabványos szerelősínbe.
- **A legnagyobb rendelkezésre állás** Öt, teljesen galvanizált és részben aranyozott kettős ívű érintkezőt használunk a sínbusz tartós csatlakoztatására. A THR forrasztható peremes aljzatok biztosítják, hogy a csatlakozás az áramköri laphoz stabil legyen.

Általános rendelési adatok

Típus	CH20M BUS-ADP TS 35/500	Verzió
Rendelési szám	1248260000	OMNIMATE Housing - CH20M sorozat, Hossz: 500 mm, Szélesség:
GTIN (EAN)	4050118052992	39.5 mm
Qty.	10 Stück	

CH20M BUS-PROFIL TS 35X7.5/500

Weidmüller Interface GmbH & Co. KG
Klingenbergstraße 26
D-32758 Detmold
Germany

www.weidmueller.com

Tartozékok

CH20M BUS - busz nyomtatott áramköri kártyája

**A beépített sínbusz a modulos elektronika házrendszerhez**

Amikor modulos alkalmazásokon belül táplál, csatlakoztat vagy eloszt, a sínbusz helyettesítheti az időrabló egyéni huzalozás folyamatát a rugalmas és az egész rendszerben folyamatos megoldással.

A rendszerbusz biztonságosan be van építve a 35 mm-es szabványos szerelősínbe. Az SMD busz kapocstömbjét reflow forrasztani lehet, így teljesen automatizált módon feldolgozható az alkatrész beültetés során. Az ellenálló, aranyozott érintkező felületek biztosítják a tartós és megbízható csatlakozást az összes szekrény szélességben.

- **Korlátlan méretezhetőség** A beépített csatlakozási megoldás lefedi az összes rendszer szélességet: A 6 mm-es szelettől a 67 mm nagyterületű házig.
- **A felszerelés közben könnyen szervizelhető** Egy modult könnyen ki lehet cserélni, még a meglévő modulcsoportokban – is, a szomszédos modulokra gyakorolt minden hatás nélkül.
- **Univerzális beépítés** A megszakítatlan rendszerbusz biztonságosan be van építve a 35 mm-es szabványos szerelősínbe.
- **A legnagyobb rendelkezésre állás** Öt, teljesen galvanizált és részben aranyozott kettős ívű érintkezőt használunk a sínbusz tartós csatlakoztatására. A THR forrasztható peremes aljzatok biztosítják, hogy a csatlakozás az áramköri laphoz stabil legyen.

Általános rendelési adatok

Típus	CH20M BUS 4.50/05 AU/500	Verzió
Rendelési szám	1248230000	OMNIMATE Housing - CH20M sorozat, Szélesség: 21.8 mm
GTIN (EAN)	4050118053227	
Qty.	10 Stück	

CH20M BUS-PROFIL TS 35X7.5/500

Weidmüller Interface GmbH & Co. KG
Klingenbergstraße 26
D-32758 Detmold
Germany

www.weidmueller.com

Tartozékok

Sínérintkező tömb - forrasztható peremes aljzat



A beépített sínbusz a modulos elektronika hálózathoz

Amikor modulos alkalmazásokon belül táplál, csatlakoztat vagy eloszt, a sínbusz helyettesítheti az időrábló egyéni huzalozás folyamatát a rugalmas és az egész rendszerben folyamatos megoldással.

A rendszerbusz biztonságosan be van építve a 35 mm-es szabványos szerelősínbe. Az SMD busz kapocstömbjét reflow forrasztani lehet, így teljesen automatizált módon feldolgozható az alkatrész beültetés során. Az ellenálló, aranyozott érintkező felületek biztosítják a tartós és megbízható csatlakozást az összes szekrény szélességben.

- **Korlátlan méretezhetőség** A beépített csatlakozási megoldás lefedi az összes rendszer szélességet: A 6 mm-es szelettől a 67 mm nagyterületű házig.
- **A felszerelés közben könnyen szervizelhető** Egy modult könnyen ki lehet cserélni, még a meglévő modulcsoportokban – is, a szomszédos modulokra gyakorolt minden hatás nélkül.
- **Univerzális beépítés** A megszakítatlan rendszerbusz biztonságosan be van építve a 35 mm-es szabványos szerelősínbe.
- **A legnagyobb rendelkezésre állás** Öt, teljesen galvanizált és részben aranyozott kettős ívű érintkezőt használunk a sínbusz tartós csatlakoztatására. A THR forrasztható peremes aljzatok biztosítják, hogy a csatlakozás az áramköri laphoz stabil legyen.

Általános rendelési adatok

Típus	SR-SMD 4.50/05/90LF 1.5 ...	Verzió	Termékadatok	Csomagolás
Rendelési szám	1155890000	NYÁK dugaszoló csatlakozó, Busz érintkezőblokk CH20M12-67-hez,	UL: 300 V / 5 A	Doboz
GTIN (EAN)	4032248942527	Forrasztható peremes aljzat, THT/THR-forrasztott csatlakozással,		
Qty.	78 Stück	Pólusszám: 5, 180°, Forrasztótüske hossza (l): 1.5 mm, Aranyozott, fekete		
Típus	SR-SMD 4.50/05/90LF 1.5 ...	Verzió	Termékadatok	Csomagolás
Rendelési szám	1155900000	NYÁK dugaszoló csatlakozó, Busz érintkezőblokk CH20M12-67-hez,	IEC: 160 V	Tape
GTIN (EAN)	4032248942381	Forrasztható peremes aljzat, THT/THR-forrasztott csatlakozással,	UL: 300 V / 5 A	
Qty.	300 Stück	Pólusszám: 5, 180°, Forrasztótüske hossza (l): 1.5 mm, Aranyozott, fekete		

CH20M BUS-PROFIL TS 35X7.5/500

Weidmüller Interface GmbH & Co. KG
Klingenbergstraße 26
D-32758 Detmold
Germany

www.weidmueller.com

Tartozékok

Sínérintkező tömb - középső forrasztható peremes aljzat



A beépített sínbusz a modulus elektronika házrendszerhez

Amikor modulus alkalmazásokon belül táplál, csatlakoztat vagy eloszt, a sínbusz helyettesítheti az időrábló egyéni huzalozás folyamatát a rugalmas és az egész rendszerben folyamatos megoldással.

A rendszerbusz biztonságosan be van építve a 35 mm-es szabványos szerelősínbe. Az SMD busz kapocstömbjét reflow forrasztani lehet, így teljesen automatizált módon feldolgozható az alkatrész beültetés során. Az ellenálló, aranyozott érintkező felületek biztosítják a tartós és megbízható csatlakozást az összes szekrény szélességben.

- **Korlátlan méretezhetőség** A beépített csatlakozási megoldás lefedi az összes rendszer szélességet: A 6 mm-es szelettől a 67 mm nagyterületű házig.
- **A felszerelés közben könnyen szervizelhető** Egy modult könnyen ki lehet cserélni, még a meglévő modulcsoportokban – is, a szomszédos modulokra gyakorolt minden hatás nélkül.
- **Univerzális beépítés** A megszakítatlan rendszerbusz biztonságosan be van építve a 35 mm-es szabványos szerelősínbe.
- **A legnagyobb rendelkezésre állás** Öt, teljesen galvanizált és részben aranyozott kettős ívű érintkezőt használunk a sínbusz tartós csatlakoztatására. A THR forrasztható peremes aljzatok biztosítják, hogy a csatlakozás az áramköri laphoz stabil legyen.

Általános rendelési adatok

Típus	SR-SMD 4.50/05/90LFM 3. ...	Verzió	Termékadatok	Csomagolás
Rendelési szám	1155870000	NYÁK dugaszoló csatlakozó, Busz érintkezőblokk CH20M12-67-	UL: 300 V / 5 A	Doboz
GTIN (EAN)	4032248942510	hez, Középső forrasztható peremes aljzat, THT/THR-forrasztott		
Qty.	78 Stück	csatlakozással, Pólusszám: 5, 180°, Forrasztótüske hossza (l): 3.2 mm, Aranyozott, fekete		
Típus	SR-SMD 4.50/05/90LFM 3. ...	Verzió	Termékadatok	Csomagolás
Rendelési szám	1155880000	NYÁK dugaszoló csatlakozó, Busz érintkezőblokk CH20M12-67-	IEC: 160 V	Tape
GTIN (EAN)	4032248942305	hez, Középső forrasztható peremes aljzat, THT/THR-forrasztott	UL: 300 V / 5 A	
Qty.	300 Stück	csatlakozással, Pólusszám: 5, 180°, Forrasztótüske hossza (l): 3.2 mm, Aranyozott, fekete		