

CH20M BUS-PROFIL TS 35X7.5/250

Weidmüller Interface GmbH & Co. KG

Klingenbergstraße 26

D-32758 Detmold

Germany

www.weidmueller.com

Изображение изделия

**Сквозная шина, встроенная в монтажную рейку, для модульной системы корпусов для электроники**

Благодаря непрерывному и гибкому системному решению, встроенная в монтажную рейку шина, которая в модульных установках осуществляет электроснабжение, соединение и распределение, позволяет заменить дорогостоящую индивидуальную проводку.

Системная шина надежно интегрирована в 35-миллиметровую стандартную рейку. При изготовлении узлов, с помощью метода пайки Reflow контактный модуль шины для поверхностного монтажа можно обрабатывать в полностью автоматическом режиме. Износостойкие позолоченные поверхности контактов гарантируют неизменно надежный контакт для корпусов любой ширины.

- **Безграничная масштабируемость** - системное решение по соединению независимо от монтажной ширины - от тонкой компактной конструкции 6 мм до крупногабаритного корпуса 67 мм.
- **Удобная для обслуживания установка** - простая замена модуля также в целых модульных системах без помех для соседних модулей.
- **Всеобщая интеграция** - непрерывная системная шина: надежно встроена в 35-миллиметровую стандартную монтажную рейку.
- **Максимальная эксплуатационная готовность** - пять сдвоенных изогнутых контактов с полным гальва-

ническим покрытием и частичной позолотой обеспечивают постоянный контакт с монтажной рейкой с встроенной шиной. Фланцы под пайку THR гарантируют стабильное соединение с печатной платой.

Основные данные для заказа

Исполнение	OMNIMATE Housing — серия CH20M, Длина: 250 mm, Ширина: 25.1 mm
Номер для заказа	1248150000
Тип	CH20M BUS-PROFIL TS 35X7.5/250
GTIN (EAN)	4050118053296
Кол.	10 Шт.

CH20M BUS-PROFIL TS 35X7.5/250

Weidmüller Interface GmbH & Co. KG
Klingenbergstraße 26
D-32758 Detmold
Germany

www.weidmueller.com

Технические данные

Размеры и массы

Высота	6,2 мм	Высота (в дюймах)	0,244 inch
Ширина	25,1 мм	Ширина (в дюймах)	0,988 inch
Длина	250 мм	Длина (в дюймах)	9,842 inch
Масса нетто	17,4 g		

Общие данные

Рейка	TS 35 x 7.5	Таблица цветов (аналогич.)	RAL 9011
Цветовой код	черный		

Данные о материалах

Группа изоляционного материала	II	Изоляционный материал	PA 66
Класс пожаростойкости UL 94	V-0	Сравнительный показатель пробоя (CTI)	400 ≤ CTI <600

Данные о материалах

Изоляционный материал	PA 66	Цветовой код	черный
Таблица цветов (аналогич.)	RAL 9011	Группа изоляционного материала	II
Сравнительный показатель пробоя (CTI)	400 ≤ CTI <600	Класс пожаростойкости UL 94	V-0

Классификации

ETIM 6.0	EC001031	ETIM 7.0	EC001031
ETIM 8.0	EC001031	ETIM 9.0	EC001031
ECLASS 9.0	27-18-27-90	ECLASS 9.1	27-18-27-90
ECLASS 10.0	27-18-27-92	ECLASS 11.0	27-18-27-92
ECLASS 12.0	27-18-27-92	ECLASS 13.0	27-18-27-92

Сертификаты

Сертификаты



ROHS Соответствовать

Загрузки

Одобрение / сертификат / документ о соответствии	Certification DNV GL
Технические данные	CAD data – STEP
Каталог	Catalogues in PDF-format
Брошюры	FL ANALO.SIGN.CONV. EN MB DEVICE MANUF. EN FL MACHINE SAFETY EN FL 72H SAMPLE SER EN PO OMNIMATE EN FL 72H SAMPLE SER EN PO OMNIMATE EN

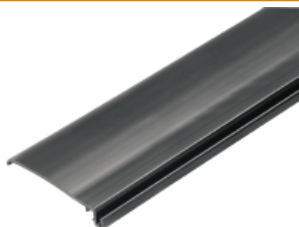
CH20M BUS-PROFIL TS 35X7.5/250

Weidmüller Interface GmbH & Co. KG
Klingenbergstraße 26
D-32758 Detmold
Germany

www.weidmueller.com

Аксессуары

CH20M BUS-ADP – крышка вставного профиля шины

**Сквозная шина, встроенная в монтажную рейку, для модульной системы корпусов для электроники**

Благодаря непрерывному и гибкому системному решению, встроенная в монтажную рейку шина, которая в модульных установках осуществляет электроснабжение, соединение и распределение, позволяет заменить дорогостоящую индивидуальную проводку.

Системная шина надежно интегрирована в 35-миллиметровую стандартную рейку. При изготовлении узлов, с помощью метода пайки Reflow контактный модуль шины для поверхностного монтажа можно обрабатывать в полностью автоматическом режиме. Износостойкие позолоченные поверхности контактов гарантируют неизменно надежный контакт для корпусов любой ширины.

- **Безграничная масштабируемость** - системное решение по соединению независимо от монтажной ширины - от тонкой компактной конструкции 6 мм до крупногабаритного корпуса 67 мм.

- **Удобная для обслуживания установка** - простая замена модуля также в целых модульных системах без помех для соседних модулей.

- **Всеобщая интеграция** - непрерывная системная шина: надежно встроена в 35-миллиметровую стандартную монтажную рейку.

- **Максимальная эксплуатационная готовность** - пять сдвоенных изогнутых контактов с полным гальваническим покрытием и частичной позолотой обеспечивают постоянный контакт с монтажной рейкой с встроенной шиной. Фланцы под пайку THR гарантируют стабильное соединение с печатной платой.

Основные данные для заказа

Тип	CH20M BUS-ADP TS 35/250	Исполнение
Номер для заказа	4050118053203	OMNIMATE Housing — серия CH20M, Длина: 250 mm, Ширина:
GTIN (EAN)	4050118053203	39.5 mm
Кол.	10 Шт.	

CH20M BUS-PROFIL TS 35X7.5/250

Weidmüller Interface GmbH & Co. KG
Klingenbergstraße 26
D-32758 Detmold
Germany

www.weidmueller.com

Аксессуары

CH20M BUS-AP – вставной профиль шины

**Сквозная шина, встроенная в монтажную рейку, для модульной системы корпусов для электроники**

Благодаря непрерывному и гибкому системному решению, встроенная в монтажную рейку шина, которая в модульных установках осуществляет электроснабжение, соединение и распределение, позволяет заменить дорогостоящую индивидуальную проводку.

Системная шина надежно интегрирована в 35-миллиметровую стандартную рейку. При изготовлении узлов, с помощью метода пайки Reflow контактный модуль шины для поверхностного монтажа можно обрабатывать в полностью автоматическом режиме. Износостойкие позолоченные поверхности контактов гарантируют неизменно надежный контакт для корпусов любой ширины.

- **Безграничная масштабируемость** - системное решение по соединению независимо от монтажной ширины - от тонкой компактной конструкции 6 мм до крупногабаритного корпуса 67 мм.
- **Удобная для обслуживания установка** - простая замена модуля также в целых модульных системах без помех для соседних модулей.
- **Всеобщая интеграция** - непрерывная системная шина: надежно встроена в 35-миллиметровую стандартную монтажную рейку.
- **Максимальная эксплуатационная готовность** - пять сдвоенных изогнутых контактов с полным гальваническим покрытием и частичной позолотой обеспечивают постоянный контакт с монтажной рейкой с встроенной шиной. Фланцы под пайку THR гарантируют стабильное соединение с печатной платой.

Основные данные для заказа

Тип	CH20M BUS-AP LI TS 35X7 ...	Исполнение
Номер для заказа	4193160000	OMNIMATE Housing — серия CH20M, Длина: 40.5 mm, Ширина: 5.1
GTIN (EAN)	4032248987771	mm
Кол.	50 Шт.	
Тип	CH20M BUS-AP RE TS 35X7 ...	Исполнение
Номер для заказа	4193170000	OMNIMATE Housing — серия CH20M, Длина: 40.5 mm, Ширина: 5.1
GTIN (EAN)	4032248987924	mm
Кол.	50 Шт.	

CH20M BUS-PROFIL TS 35X7.5/250

Weidmüller Interface GmbH & Co. KG
Klingenbergstraße 26
D-32758 Detmold
Germany

www.weidmueller.com

Аксессуары

Блок с контактной шиной – фланец под пайку

**Сквозная шина, встроенная в монтажную рейку, для модульной системы корпусов для электроники**

Благодаря непрерывному и гибкому системному решению, встроенная в монтажную рейку шина, которая в модульных установках осуществляет электроснабжение, соединение и распределение, позволяет заменить дорогостоящую индивидуальную проводку.

Системная шина надежно интегрирована в 35-миллиметровую стандартную рейку. При изготовлении узлов, с помощью метода пайки Reflow контактный модуль шины для поверхностного монтажа можно обрабатывать в полностью автоматическом режиме. Износостойкие позолоченные поверхности контактов гарантируют неизменно надежный контакт для корпусов любой ширины.

- **Безграничная масштабируемость** - системное решение по соединению независимо от монтажной ширины - от тонкой компактной конструкции 6 мм до крупногабаритного корпуса 67 мм.
- **Удобная для обслуживания установка** - простая замена модуля также в целых модульных системах без помех для соседних модулей.
- **Всеобщая интеграция** - непрерывная системная шина: надежно встроена в 35-миллиметровую стандартную монтажную рейку.
- **Максимальная эксплуатационная готовность** - пять сдвоенных изогнутых контактов с полным гальваническим покрытием и частичной позолотой обеспечивают постоянный контакт с монтажной рейкой с встроенной шиной. Фланцы под пайку THR гарантируют стабильное соединение с печатной платой.

Основные данные для заказа

Тип	SR-SMD 4.50/05/90LF 1.5 ...	Исполнение	Продуктное отношение	Упаковка
Номер для заказа	4155890000	Штекерный соединитель печатной платы, Шина - контактный блок	UL: 300 V / 5 A	Ящик
GTIN (EAN)	4032248942527	для CH20M12-67, Фланец под пайку, Соединение THT/THR под		
Кол.	78 Шт.	пайку, Количество полюсов: 5, 180°, Длина контактного штифта (l):		
		1.5 mm, позолоченный, черный		
Тип	SR-SMD 4.50/05/90LF 1.5 ...	Исполнение	Продуктное отношение	Упаковка
Номер для заказа	4155900000	Штекерный соединитель печатной платы, Шина - контактный блок	IEC: 160 V	Таре
GTIN (EAN)	4032248942381	для CH20M12-67, Фланец под пайку, Соединение THT/THR под	UL: 300 V / 5 A	
Кол.	300 Шт.	пайку, Количество полюсов: 5, 180°, Длина контактного штифта (l):		
		1.5 mm, позолоченный, черный		

CH20M BUS-PROFIL TS 35X7.5/250

Weidmüller Interface GmbH & Co. KG
Klingenbergstraße 26
D-32758 Detmold
Germany

www.weidmueller.com

Аксессуары

CH20M BUS – печатная плата шины



Сквозная шина, встроенная в монтажную рейку, для модульной системы корпусов для электроники

Благодаря непрерывному и гибкому системному решению, встроенная в монтажную рейку шина, которая в модульных установках осуществляет электроснабжение, соединение и распределение, позволяет заменить дорогостоящую индивидуальную проводку.

Системная шина надежно интегрирована в 35-миллиметровую стандартную рейку. При изготовлении узлов, с помощью метода пайки Reflow контактный модуль шины для поверхностного монтажа можно обрабатывать в полностью автоматическом режиме. Износостойкие позолоченные поверхности контактов гарантируют неизменно надежный контакт для корпусов любой ширины.

- **Безграничная масштабируемость** - системное решение по соединению независимо от монтажной ширины - от тонкой компактной конструкции 6 мм до крупногабаритного корпуса 67 мм.
- **Удобная для обслуживания установка** - простая замена модуля также в целых модульных системах без помех для соседних модулей.
- **Всеобщая интеграция** - непрерывная системная шина: надежно встроена в 35-миллиметровую стандартную монтажную рейку.
- **Максимальная эксплуатационная готовность** - пять сдвоенных изогнутых контактов с полным гальваническим покрытием и частичной позолотой обеспечивают постоянный контакт с монтажной рейкой с встроенной шиной. Фланцы под пайку THR гарантируют стабильное соединение с печатной платой.

Основные данные для заказа

Тип	CH20M BUS 4.50/05 AU/250	Исполнение
Номер для заказа	4048220000	OMNIMATE Housing — серия CH20M, Длина: 250 mm, Ширина:
GTIN (EAN)	4050118053234	21.8 mm
Кол.	10 Шт.	

CH20M BUS-PROFIL TS 35X7.5/250

Weidmüller Interface GmbH & Co. KG
Klingenbergstraße 26
D-32758 Detmold
Germany

www.weidmueller.com

Аксессуары

Блок с контактной шиной – средний фланец под пайку

**Сквозная шина, встроенная в монтажную рейку, для модульной системы корпусов для электроники**

Благодаря непрерывному и гибкому системному решению, встроенная в монтажную рейку шина, которая в модульных установках осуществляет электроснабжение, соединение и распределение, позволяет заменить дорогостоящую индивидуальную проводку.

Системная шина надежно интегрирована в 35-миллиметровую стандартную рейку. При изготовлении узлов, с помощью метода пайки Reflow контактный модуль шины для поверхностного монтажа можно обрабатывать в полностью автоматическом режиме. Износостойкие позолоченные поверхности контактов гарантируют неизменно надежный контакт для корпусов любой ширины.

- **Безграничная масштабируемость** - системное решение по соединению независимо от монтажной ширины - от тонкой компактной конструкции 6 мм до крупногабаритного корпуса 67 мм.
- **Удобная для обслуживания установка** - простая замена модуля также в целых модульных системах без помех для соседних модулей.
- **Всеобщая интеграция** - непрерывная системная шина: надежно встроена в 35-миллиметровую стандартную монтажную рейку.
- **Максимальная эксплуатационная готовность** - пять сдвоенных изогнутых контактов с полным гальваническим покрытием и частичной позолотой обеспечивают постоянный контакт с монтажной рейкой с встроенной шиной. Фланцы под пайку THR гарантируют стабильное соединение с печатной платой.

Основные данные для заказа

Тип	SR-SMD 4.50/05/90LFM 3. ...	Исполнение	Продуктное отношение	Упаковка
Номер для заказа	4155880000	Штекерный соединитель печатной платы, Шина - контактный блок	IEC: 160 V	Таре
GTIN (EAN)	4032248942305	для CH20M12-67, Центральный фланец под пайку, Соединение	UL: 300 V / 5 A	
Кол.	300 Шт.	ТНТ/THR под пайку, Количество полюсов: 5, 180°, Длина контактного штифта (l): 3.2 mm, позолоченный, черный		
Тип	SR-SMD 4.50/05/90LFM 3. ...	Исполнение	Продуктное отношение	Упаковка
Номер для заказа	4155870000	Штекерный соединитель печатной платы, Шина - контактный блок	UL: 300 V / 5 A	Ящик
GTIN (EAN)	4032248942510	для CH20M12-67, Центральный фланец под пайку, Соединение		
Кол.	78 Шт.	ТНТ/THR под пайку, Количество полюсов: 5, 180°, Длина контактного штифта (l): 3.2 mm, позолоченный, черный		