

## CH20M67 B BUS BK/OR 2010

Weidmüller Interface GmbH &amp; Co. KG

Klingenbergstraße 26

D-32758 Detmold

Germany

www.weidmueller.com

## Product image

**Kiváló hatékonyság, rugalmasság és kivitel - a "szabványos és testreszabott"**

A tokozat kialakításának kiválasztásakor kulcsfontosságú tényező a rugalmasság. További fontos kritériumok: méretezhetőség, testre szabott kivitel, innovatív funkciók és költséghatékonyság. Önnek olyan választásra van szüksége, amely a maximális teljesítményt nyújtja minimális költséggel.

A CH20M67 moduláris elektronika ház XXL méretű és integrált méretekkel készül. Olyan, nagyobb helyigényű elektronikai alkalmazásokhoz valók, mint a kompakt vezérlők és tápellátások.

A teljes rendszert a kiválóság jellemzi: rendkívüli méretezhetőség és rugalmasság, nagy biztonság, innovatív alkalmazási funkcionalitás és a változatos praktikus részletek.

- **Gyorsabb beszerelés** olyan jellemzőkkel, mint az általános célú szerszámhoz való univerzális „Wire Ready” csavarozófej
- **Felhasználóbarát munka:** világos és állandó feliratozással és extra jelölési lehetőségekkel, beépített kioldókengyellel vagy átlátszó fedéllel
- **Maximális zavarállóság** EMC-megfelelő kialakítás, a modulok kiváló minőségű műanyagból készült csatlakozó szélei mélyen átfedik egymást
- **Nagy működési biztonság** az egyedülálló Auto-Set kódolórendszerrel és kétoldali érintésvédelemmel a tűs érintkezősor és az aljzattömb számára

CH20M - a piacon kapható legrugalmasabb rendszer rövid neve. Nem csak a „Component Housing IP20 Modular (IP20 moduláris készülékház)” megnevezés rövidítése.

A CH20M hatékonyságot és innovációt is jelent a tervezéstől a gyártáson át a használatig.

**Általános rendelési adatok**

Verzió	Modulos ház, OMNIMATE Housing - CH20M sorozat fekete, Alapelem, Bemélyedés a BUSZ-érintkező akasztó láb területén, Szélesség: 67.5 mm
Rendelési szám	<a href="#">1247240000</a>
Típus	CH20M67 B BUS BK/OR 2010
GTIN (EAN)	4050118038118
Qty.	4 Stück

## CH20M67 B BUS BK/OR 2010

Weidmüller Interface GmbH &amp; Co. KG

Klingenbergstraße 26

D-32758 Detmold

Germany

www.weidmueller.com

## Műszaki adatok

## Méretetek és tömegek

Mélység	107,4 mm	Mélység (coll)	4,228 inch
Magasság	109,3 mm	Magasság (coll)	4,303 inch
Szélesség	67,5 mm	Szélesség (coll)	2,657 inch
Nettó tömeg	61,25 g		

## Hőmérsékletek

Üzemi hőmérsékleti tartomány	Páratartalom	5 – 93% rel. páratartalom, Tu = 40 °C, páralecsapódás nélkül
-40 °C...120 °C		

## Szerelvény jellemzői

A felszerelt szerelvénnyel aljzatain lévő helyek max. száma	18	PCB-k száma, max.	3
Csatlakozás szintek száma, max.	3	Number of poles, max.	72
A NYÁK alkatrészeinek magassága (1 NYÁK felhasználása), max.	61,1 mm	A NYÁK alkatrészeinek magassága (2 NYÁK felhasználása), max.	57,2 mm
A NYÁK alkatrészeinek magassága (3 NYÁK felhasználása), max.	34,7 mm	Típus a NYÁK összeszerelésére	kétoldalas

## Mechanical tests

According to Standard	DIN EN 61373:1999 (ütődés és rezgés)	
Test conditions	három ház sorban telepítve, 200 g többletsúly NYÁK-onként, három felszerelt NYÁK	
Proved axles	X, Y, Z	
Shock test	Általános tesztelési tanácsok	Minden mechanikai vizsgálatot példa-összeállításon, vagy a vonatkozó szabályozások alapján végeztek. A megadott eredmények nem helyettesítik a típusvizsgálatokat. Ezek csak tájékoztató értékek.
	Test category	1
	Number of shocks per axle	3 in positive and negative direction
	Shock duration	30 ms
	Vízszintes gyorsulás	30 m/s <sup>2</sup>
	Függőleges gyorsulás	30 m/s <sup>2</sup>
	Hosszirányú gyorsulás	50 m/s <sup>2</sup>
Vibration test	Effective acceleration	7,9 m/s <sup>2</sup>
	Test category	1B
	Test duration	5 hours per axle

## Anyagadatok

Küszóútképzési összehasonlítási szám (CTI)	600 ≤ CTI	Szigetelőanyag	PA 66 GF 30
Szigetelőanyag csoport	I	UL 94 éghetőségi osztály	V-0

## Általános adatok

Szín	fekete	Színskála (hasonló)	RAL 9011
Sín	TS 35	Tokozási opció	Nem
Védelmi osztály	IP20 felszerelt állapotban		

## CH20M67 B BUS BK/OR 2010

Weidmüller Interface GmbH &amp; Co. KG

Klingenbergstraße 26

D-32758 Detmold

Germany

www.weidmueller.com

## Műszaki adatok

## Hővizsgálatok

Thermal tests	Általános tesztelési tanácsok	Minden hőtechnikai vizsgálatot példa-összeállításon, vagy a vonatkozó szabályozások alapján végeztek. A megadott eredmények nem helyettesítik a típusvizsgálatokat. Ezek csak tájékoztató értékek.
	Test conditions	hét ház sorban telepítve - térköz nélkül
	Test axles	horizontál
	Ambient temperature	80 °C
	Power dissipation, max.	5,7 W
	Ambient temperature	60 °C
	Power dissipation, max.	8,1 W
	Ambient temperature	40 °C
	Power dissipation, max.	10,8 W
	Ambient temperature	20 °C
	Power dissipation, max.	13,6 W

## Komponens tulajdonságok

Color of clip-on foot	narancssárga	Csatlakozás szintek száma, max.	3
Cut out in clip-on foot area as preparation for	BUS-contact, contact not included!		

## Szerkezeti kialakítás – IN követelmények

NYÁK alaktűrése	±0,1 mm	NYÁK vastagsága	1,6 mm
Áramköri lap vastagságának tűrése	±0,15 mm		

## testreszabási lehetőségek

Customer specific order process	See guideline under downloads	Felhasználó igénye szerinti feliratozás lehetséges	Igen
Processing possibilities	Laser processing		

## Besorolások

ETIM 8.0	EC001031	ETIM 9.0	EC001031
ECLASS 11.0	27-18-27-92	ECLASS 12.0	27-18-27-92
ECLASS 13.0	27-19-06-01		

## Fontos megjegyzés

Termékinformáció	Az áramkör alakja, a tiltott zónák és az áramköri lap kialakításának egyéb információi megtalálhatók a kategória csatlakozástechnikában a letöltések megfelelő érintkezősoraiban.
------------------	---

## Tanúsítványok

ROHS	Megfelel
------	----------

**CH20M67 B BUS BK/OR 2010****Weidmüller Interface GmbH & Co. KG**

Klingenbergstraße 26

D-32758 Detmold

Germany

[www.weidmueller.com](http://www.weidmueller.com)**Műszaki adatok****Letöltések**

Engineering Data

[CAD data – STEP](#)[CAD data – PCB\\_position\\_70144\\_LP-POSITION\\_67MM](#)[CAD data – Pin\\_header\\_pin\\_length\\_CH20M\\_A\\_OV\\_PCB-SHL\\_70315](#)

User Documentation

[Guideline customerspecific housings](#)[Guideline kundenspezifische Gehäuse](#)

Katalógusok

[Catalogues in PDF-format](#)

Kiadványok

[FL ANALO.SIGN.CONV. EN](#)[MB DEVICE MANUF. EN](#)[FL MACHINE SAFETY EN](#)[FL 72H SAMPLE SER EN](#)[PO OMNIMATE EN](#)[PO OMNIMATE EN](#)

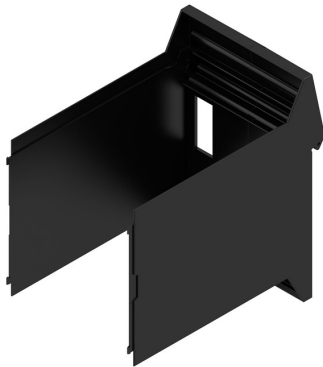
## CH20M67 B BUS BK/OR 2010

**Weidmüller Interface GmbH & Co. KG**  
Klingenbergstraße 26  
D-32758 Detmold  
Germany

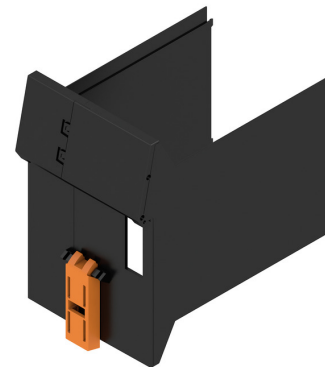
[www.weidmueller.com](http://www.weidmueller.com)

## Rajzok

### Product image

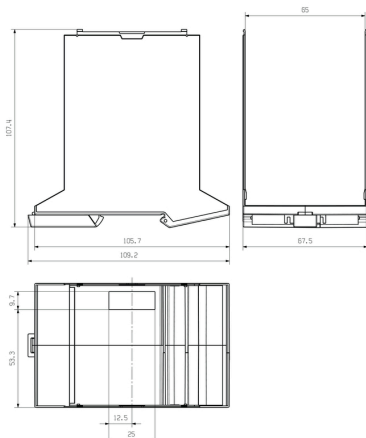


### A termék előnyei



Alapelem busz kivágással

### Méretrajz



## CH20M67 B BUS BK/OR 2010

Weidmüller Interface GmbH & Co. KG  
Klingenbergstraße 26  
D-32758 Detmold  
Germany

www.weidmueller.com

## Tartozékok

## Sínérintkező tömb - középső forrasztható peremes aljzat



### A beépített sínbusz a modulos elektronika házrendszerhez

Amikor modulos alkalmazásokon belül táplál, csatlakoztat vagy eloszt, a sínbusz helyettesítheti az időrábló egyéni huzalozás folyamatát a rugalmas és az egész rendszerben folyamatos megoldással.

A rendszerbusz biztonságosan be van építve a 35 mm-es szabványos szerelősínbe. Az SMD busz kapocstömbjét reflow forrasztani lehet, így teljesen automatizált módon feldolgozható az alkatrész beültetés során. Az ellenálló, aranyozott érintkező felületek biztosítják a tartós és megbízható csatlakozást az összes szekrény szélességben.

- **Korlátlan méretezhetőség** A beépített csatlakozási megoldás lefedi az összes rendszer szélességet: A 6 mm-es szelettől a 67 mm nagyterületű házig.
- **A felszerelés közben könnyen szervizelhető** Egy modult könnyen ki lehet cserélni, még a meglévő modulcsoportokban – is, a szomszédos modulokra gyakorolt minden hatás nélkül.
- **Univerzális beépítés** A megszakítatlan rendszerbusz biztonságosan be van építve a 35 mm-es szabványos szerelősínbe.
- **A legnagyobb rendelkezésre állás** Öt, teljesen galvanizált és részben aranyozott kettős ívű érintkezőt használunk a sínbusz tartós csatlakoztatására. A THR forrasztható peremes aljzatok biztosítják, hogy a csatlakozás az áramköri laphoz stabil legyen.

### Általános rendelési adatok

Típus	SR-SMD 4.50/05/90LFM 3. ...	Verzió	Termékadatok	Csomagolás
Rendelési szám	<a href="#">1155880000</a>	NYÁK dugaszoló csatlakozó, Busz érintkezőblokk CH20M12-67-	IEC: 160 V	Tape
GTIN (EAN)	4032248942305	hez, Középső forrasztható peremes aljzat, THT/THR-forrasztott	UL: 300 V / 5 A	
Qty.	300 Stück	csatlakozással, Pólusszám: 5, 180°, Forrasztótüske hossza (l): 3.2 mm, Aranyozott, fekete		
Típus	SR-SMD 4.50/05/90LFM 3. ...	Verzió	Termékadatok	Csomagolás
Rendelési szám	<a href="#">1155870000</a>	NYÁK dugaszoló csatlakozó, Busz érintkezőblokk CH20M12-67-	UL: 300 V / 5 A	Doboz
GTIN (EAN)	4032248942510	hez, Középső forrasztható peremes aljzat, THT/THR-forrasztott		
Qty.	78 Stück	csatlakozással, Pólusszám: 5, 180°, Forrasztótüske hossza (l): 3.2 mm, Aranyozott, fekete		

## CH20M67 B BUS BK/OR 2010

Weidmüller Interface GmbH & Co. KG  
Klingenbergstraße 26  
D-32758 Detmold  
Germany

www.weidmueller.com

## Tartozékok

## Sínérintkező tömb - forrasztható peremes aljzat



### A beépített sínbusz a modulus elektronika házrendszerhez

Amikor modulus alkalmazásokon belül táplál, csatlakoztat vagy eloszt, a sínbusz helyettesítheti az időrábló egyéni huzalozás folyamatát a rugalmas és az egész rendszerben folyamatos megoldással.

A rendszerbusz biztonságosan be van építve a 35 mm-es szabványos szerelősínbe. Az SMD busz kapocstömbjét reflow forrasztani lehet, így teljesen automatizált módon feldolgozható az alkatrész beültetés során. Az ellenálló, aranyozott érintkező felületek biztosítják a tartós és megbízható csatlakozást az összes szekrény szélességben.

- **Korlátlan méretezhetőség** A beépített csatlakozási megoldás lefedi az összes rendszer szélességet: A 6 mm-es szelettől a 67 mm nagyterületű házig.
- **A felszerelés közben könnyen szervizelhető** Egy modult könnyen ki lehet cserélni, még a meglévő modulcsoportokban – is, a szomszédos modulokra gyakorolt minden hatás nélkül.
- **Univerzális beépítés** A megszakítatlan rendszerbusz biztonságosan be van építve a 35 mm-es szabványos szerelősínbe.
- **A legnagyobb rendelkezésre állás** Öt, teljesen galvanizált és részben aranyozott kettős ívű érintkezőt használunk a sínbusz tartós csatlakoztatására. A THR forrasztható peremes aljzatok biztosítják, hogy a csatlakozás az áramköri laphoz stabil legyen.

### Általános rendelési adatok

Típus	SR-SMD 4.50/05/90LF 1.5 ...	Verzió	Termékadatok	Csomagolás
Rendelési szám	<a href="#">1155900000</a>	NYÁK dugaszoló csatlakozó, Busz érintkezőblokk CH20M12-67-hez,	IEC: 160 V	Tape
GTIN (EAN)	4032248942381	Forrasztható peremes aljzat, THT/THR-forrasztott csatlakozással,	UL: 300 V / 5 A	
Qty.	300 Stück	Pólusszám: 5, 180°, Forrasztótűske hossza (l): 1.5 mm, Aranyozott, fekete		
Típus	SR-SMD 4.50/05/90LF 1.5 ...	Verzió	Termékadatok	Csomagolás
Rendelési szám	<a href="#">1155890000</a>	NYÁK dugaszoló csatlakozó, Busz érintkezőblokk CH20M12-67-hez,	UL: 300 V / 5 A	Doboz
GTIN (EAN)	4032248942527	Forrasztható peremes aljzat, THT/THR-forrasztott csatlakozással,		
Qty.	78 Stück	Pólusszám: 5, 180°, Forrasztótűske hossza (l): 1.5 mm, Aranyozott, fekete		