

## IE-C5DS4UG0015MBSMCS-E

Weidmüller Interface GmbH &amp; Co. KG

Klingenbergstraße 26

D-32758 Detmold

Germany

www.weidmueller.com



Összeszerelt IE kábelek, PROFINET, Cat. 5, PUR, zöld

## Általános rendelési adatok

Verzió	Rendszercábel, M12 flange, M12 - csap (papa), / egyenes, Cat.5 (ISO/IEC 11801) / Cat.5e (TIA T568-B), PUR, 1.5 m
Rendelési szám	<a href="#">1244130015</a>
Típus	IE-C5DS4UG0015MBSMCS-E
GTIN (EAN)	4050118045635
Qty.	1 Stück

A létrehozás dátuma 2024. május 24. 2:24:03 CEST

A katalógus állapota 18.05.2024 / A műszaki módosítások jogát fenntartjuk.

## IE-C5DS4UG0015MBSMCS-E

Weidmüller Interface GmbH &amp; Co. KG

Klingenbergstraße 26

D-32758 Detmold

Germany

www.weidmueller.com

## Műszaki adatok

## Méretetek és tömegek

Hossz	1,5 m	Hossz, inch	59,055 inch
Nettó tömeg	127 g		

## Hőmérsékletek

Tárolási hőmérséklet	-50 °C...70 °C	Üzemi hőmérséklet	-40 °C...70 °C
Telepítési hőmérséklet	-20 °C...60 °C		

## Dugó, bal

Csatlakozó, bal	M12, D kódolású, IP67, hüvelyes érintkező, egyenes, peremes aljzat, Műanyag, árnyékolt
-----------------	--

## Dugó, jobb

Csatlakozó, jobb	M12, D-coded, IP67, male contact, straight, plug, Plastic, shielded
------------------	---

## Kábel elektromos tulajdonságai

Kategória	Cat.5 (ISO/IEC 11801) / Cat.5e (TIA T568-B)
-----------	---

## Kábel mechanikai jellemzői és anyagjellemzői

Halogén	IEC 60754-2 szerint halogénmentes	Lángterjedéssel szembeni ellenállás	Yes
Min. hajlítási sugár, csak egyszer	5 x kábelátmérő	Min. hajlítási sugár, ismétlődő	15 x kábelátmérő

## Kábel szerkezet

Keresztmetszet	4*AWG 22/7 - 0,32 mm <sup>2</sup>	Köpeny anyaga	PUR
Köpeny színe	zöld (RAL 6018)	Köpenyátmérő, max.	6,7 mm
Szigetelés keresztmetszete	1,5 mm	Árnyékolás	360° árnyékoló érintkező

## Besorolások

ETIM 6.0	EC002599	ETIM 7.0	EC002599
ETIM 8.0	EC002599	ETIM 9.0	EC002599
ECLASS 9.0	27-06-03-08	ECLASS 9,1	27-06-03-08
ECLASS 10.0	27-06-03-08	ECLASS 11.0	27-06-03-08
ECLASS 12.0	27-06-03-08	ECLASS 13.0	27-06-03-08

## Termékek környezetvédelmi megfelelése

REACH SVHC	Lead 7439-92-1
SCIP	67cf1078-beca-4687-860b-dc475a6ec24a

## Tanúsítványok

ROHS	Megfelel
------	----------

**IE-C5DS4UG0015MBSMCS-E****Weidmüller Interface GmbH & Co. KG**

Klingenbergstraße 26

D-32758 Detmold

Germany

[www.weidmueller.com](http://www.weidmueller.com)**Műszaki adatok****Letöltések**

Approval/Certificate/Document of Conformity	<a href="#">PROFINET Manufacturer's Declaration</a>
Engineering Data	<a href="#">CAD data – STEP</a>
User Documentation	<a href="#">MAN IE GUIDE DE</a> <a href="#">MAN IE GUIDE EN</a>
Katalógusok	<a href="#">Catalogues in PDF-format</a>
Kiadványok	<a href="#">FL FIELDWIRING EN</a> <a href="#">PI PROFINET CABLING EN</a> <a href="#">PI PROFINET CABLING EN</a>

## IE-C5DS4UG0015MBSMCS-E

**Weidmüller Interface GmbH & Co. KG**  
Klingenbergstraße 26  
D-32758 Detmold  
Germany

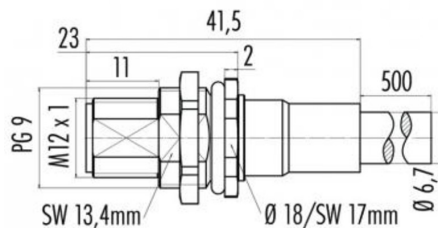
[www.weidmueller.com](http://www.weidmueller.com)

## Rajzok

### Kapcsolási rajz

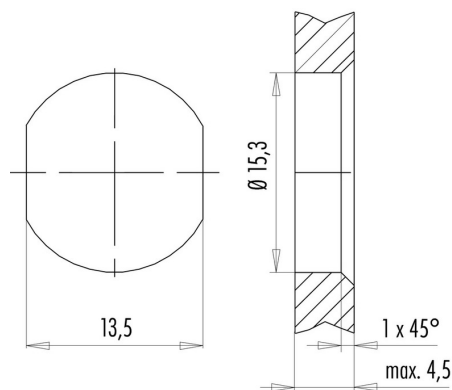
M12		M12
1	yellow	1
2	white	2
3	orange	3
4	blue	4

### Méretrajz



Hexagon nut enclosed loosely

### Méretrajz



with through hole

## Tartozékok

## Üres



A TM-I elismert és elfogadott jelölőtípus a közlekedési alkalmazásokban. Különböző különböző címkehossz választható, a hosszú karakterláncoknak köszönhetően pedig tökéletesen igényeinek megfelelő feliratot választhat. Egyszerű szétválasztás és szerelés a projektjelző mezőnek köszönhetően. Az előre rögzített hüvelyek és a címkék utólagos behelyezése miatt rendkívül sokoldalúan használható

A TM-I speciális profilja egyszerű szerelést és erős rögzítést biztosít. Számos kereskedelemben kapható hüvellyel kompatibilis. A MultiCard formátumnak köszönhetően a címkék gyorsan és kényelmesen feliratozhatók a PrintJet CONNECT nyomtatóval, plotterrel vagy az STI tollal.

- Egyszerű szétválasztás és szerelés a projektjelző mezőnek köszönhetően.
- Elismert és elfogadott jelölőtípus a közlekedési alkalmazásokban
- Az előre rögzített hüvelyek és a címkék utólagos behelyezése miatt rendkívül sokoldalúan használható
- A CLI T hüvelyek P-Ink vagy STI toll használatával nem feliratozhatók

**Egyedi nyomtatáshoz:** Kérjük, küldje el az M-Print PRO vagy M-Print PRO Online (telepítés nélkül) jelölőszoftverünk fájlját a címkézési előírásokkal.

## Általános rendelési adatok

Típus	TM-I 18 MC NE WS	Verzió
Rendelési szám	<a href="#">1718431044</a>	TM-I, Behelyezhető jelölők, 18 x 4 mm, fehér
GTIN (EAN)	4008190349011	
Qty.	320 Stück	

## IE-C5DS4UG0015MBSMCS-E

Weidmüller Interface GmbH &amp; Co. KG

Klingenbergstraße 26

D-32758 Detmold

Germany

www.weidmueller.com

## Tartozékok

## Screwty® tömszelence szerszám



## Az ideális eszköz mindenféle alkalmazáshoz

A Screwty® az ideális, általános célú szerszám minden általánosan használt szenzor- és aktuátorkábel megszorításához. A Screwty® használatával még a nehezen hozzáférhető kerek csatlakozódugaszok is kezelhetők. A csatlakozókat különösebb erőfeszítés nélkül, egyszerű forgató mozdulattal lehet megszorítani vagy kilazítani. A Screwty® egyedülálló és általános megoldás, mivel más gyártók legtöbb (több mint 90%) kábeléhez és csatlakozójához is használható. A Screwty® egy nyélből és egy hagyományos 1/4"-os adapterből áll. Ezért minden mérethez használható: M12 és M8 kerek csatlakozó, M12F és M8F egyedi igényekre szabható dugaszok és aljzatok, valamint minden M23 dugasz és aljzat.

## Általános rendelési adatok

Típus	SCREWTY- M12	Verzió	Csomagolás
Rendelési szám	<a href="#">1900000000</a>	Tömszelence-szerszám fröccsöntött M12-vezetékhez	Kartondoboz
GTIN (EAN)	4032248375868		
Qty.	1 Stück		
Típus	SCREWTY SET	Verzió	Csomagolás
Rendelési szám	<a href="#">1910000000</a>	Tömszelence szerszám M8-as, M12-es vezetékhez és csatlakozókhoz	Kartondoboz
GTIN (EAN)	4032248436842		
Qty.	1 Stück		

## Screwty® tömszelence szerszám nyomaték funkcióval



## Az ideális eszköz mindenféle alkalmazáshoz

A Screwty® az ideális, általános célú szerszám minden általánosan használt szenzor- és aktuátorkábel megszorításához. A Screwty® használatával még a nehezen hozzáférhető kerek csatlakozódugaszok is kezelhetők. A csatlakozókat különösebb erőfeszítés nélkül, egyszerű forgató mozdulattal lehet megszorítani vagy kilazítani. A Screwty® egyedülálló és általános megoldás, mivel más gyártók legtöbb (több mint 90%) kábeléhez és csatlakozójához is használható. A Screwty® egy nyélből és egy hagyományos 1/4"-os adapterből áll. Ezért minden mérethez használható: M12 és M8 kerek csatlakozó, M12F és M8F egyedi igényekre szabható dugaszok és aljzatok, valamint minden M23 dugasz és aljzat.

## Általános rendelési adatok

Típus	SCREWTY SET -DM	Verzió	Csomagolás
Rendelési szám	<a href="#">1920000000</a>	Tömszelence szerszám M8-as, M12-es vezetékhez és csatlakozókhoz	Kartondoboz
GTIN (EAN)	4032248436859		
Qty.	1 Stück		
Típus	SCREWTY-M12-DM	Verzió	Csomagolás
Rendelési szám	<a href="#">1900001000</a>	Tömszelence-szerszám fröccsöntött M12-vezetékhez	Kartondoboz
GTIN (EAN)	4032248436408		
Qty.	1 Stück		

## Tartozékok

## Üres



A TM-I elismert és elfogadott jelölőtípus a közlekedési alkalmazásokban. Különböző különböző címkehossz választható, a hosszú karakterláncoknak köszönhetően pedig tökéletesen igényeinek megfelelő feliratot választhat. Egyszerű szétválasztás és szerelés a projektjelző mezőnek köszönhetően. Az előre rögzített hüvelyek és a címkék utólagos behelyezése miatt rendkívül sokoldalúan használható

A TM-I speciális profilja egyszerű szerelést és erős rögzítést biztosít. Számos kereskedelemben kapható hüvellyel kompatibilis. A MultiCard formátumnak köszönhetően a címkék gyorsan és kényelmesen feliratozhatók a PrintJet CONNECT nyomtatóval, plotterrel vagy az STI tollal.

- Egyszerű szétválasztás és szerelés a projektjelző mezőnek köszönhetően.
- Elismert és elfogadott jelölőtípus a közlekedési alkalmazásokban
- Az előre rögzített hüvelyek és a címkék utólagos behelyezése miatt rendkívül sokoldalúan használható
- A CLI T hüvelyek P-Ink vagy STI toll használatával nem feliratozhatók

**Egyedi nyomtatáshoz:** Kérjük, küldje el az M-Print PRO vagy M-Print PRO Online (telepítés nélkül) jelölőszoftverünk fájlját a címkézési előírásokkal.

## Általános rendelési adatok

Típus	TM-I 12 MC NE WS	Verzió
Rendelési szám	<a href="#">1718411044</a>	TM-I, Behelyezhető jelölők, 12 x 4 mm, fehér
GTIN (EAN)	4008190348977	
Qty.	320 Stück	