

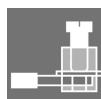
**ACT20P-UI-2RCO-AC-S****Weidmüller Interface GmbH & Co. KG**

Klingenbergstraße 26

D-32758 Detmold

Germany

www.weidmueller.com

**Product image**

FDT2

**ACT20P: A rugalmas megoldás**

- Precíz és rendkívül praktikus jelátalakítók
- A kioldókarok megkönnyítik a kezelést

**Általános rendelési adatok**

Verzió	Határérték-felügyelet, Input : universal U, I, R, S, Output : 2 x relays, Input: temperature, R, U, I, Relékimenet, 90...264 V AC power supply
Rendelési szám	<a href="#">1238910000</a>
Típus	ACT20P-UI-2RCO-AC-S
GTIN (EAN)	4050118027075
Qty.	1 Stück

## ACT20P-UI-2RCO-AC-S

Weidmüller Interface GmbH &amp; Co. KG

Klingenbergstraße 26

D-32758 Detmold

Germany

www.weidmueller.com

## Műszaki adatok

## Méretek és tömegek

Mélység	113,6 mm	Mélység (coll)	4,472 inch
Magasság	119,2 mm	Magasság (coll)	4,693 inch
Szélesség	22,5 mm	Szélesség (coll)	0,886 inch
Nettó tömeg	223 g		

## Hőmérsékletek

Tárolási hőmérséklet	-20 °C...70 °C	Üzemi hőmérséklet	-20 °C...65 °C
Páratartalom üzemi hőmérsékleten	0...95% (páralecsapódás nem megengedett)	Páratartalom	10... 90 % páralecsapódás nem megengedett

## Meghibásodási valószínűség

SIL az IEC 61508 szerint	Egyik sem	MTBF	180 a
--------------------------	-----------	------	-------

## Bemenet

Az érzékelőkábel ellenállásának hatása	5 Ω @ RTD- Kabel	Bemenetek száma	1
Bemeneti ellenállás, feszültség	2 MΩ, > 10 MΩ	Bemeneti ellenállás, áram	40 Ω
Bemeneti feszültség	Konfigurálható, ±150 mV DC, ± 600mV DC, ±30 V DC, ±300 V DC	Bemenő áram	Konfigurálható, ± 25 mA DC, ±5 A DC
Ellenállás		Hőmérséklet bemeneti tartomány	B: +100...+1820 °C, E: -270...+1000 °C, J: (-210...+1200 °C), K: -270...+1372 °C, L: +100...+900 °C, N: (-180...+1300 °C), R: -50...+1768 °C, S: -50...+1768 °C, T: -270...+400 °C, U: -200...+600 °C
	0...10 kΩ, 0...12 kΩ, 0...15 kΩ	Potenciométer	1.2...500 kΩ
Kábelhossz-kompenzáció	<±0,002 Ω a vezeték-ellenállás 1 Ω értékére	Szenzor tápellátás	0,1 mA / 0,05 mA (a mérési tartománytól függően) RTD kábelnél, 24 V (@ 4-20 mA hurok)
Szenzor	RTD (2,3-wire): Pt100, Pt200, Pt1000, Ni120, Cu10, Thermocouples: B, E, J, K, L, N, R, S, T, U		

## Kimenet

Kimenetek száma	2
-----------------	---

## ACT20P-UI-2RCO-AC-S

Weidmüller Interface GmbH &amp; Co. KG

Klingenbergstraße 26

D-32758 Detmold

Germany

www.weidmueller.com

## Műszaki adatok

## Általános adatok

Galvanikus leválasztás	4 utas leválasztó, Bemenet és tápellátás / 1. riasztás / 2. riasztás, igen, bemenet / kimenet / áramellátás között	Hidegpont kompenzáció hiba	$\pm 2,0^{\circ}\text{C}$ @ $-20^{\circ}\text{C}$ – $70^{\circ}\text{C}$
Hosszú idejű elállítódás	0,1 % / 10.000 h	Hőmérséklet együttható	$< 0,02^{\circ}\text{C}$ / $^{\circ}\text{C}$ mérési tartományban, 350 ppm/K
Ismétlési pontosság	$\pm$ a mérési tartomány felső határértékének 0,05 %-a	Konfiguráció	FDT/DTM szoftverrel, vagy 7 szegmenses kijelzővel, gombokkal és forgó érzékelővel magán a készüléken, 8978580000 CBX200 USB konfigurációs adaptert igényel
Lépés válaszüideje	450 ms	Pontosság	$< 0,1$ % a mérési tartományra vonatkoztatva
Potenciálbetáplálás	90...264 V AC	Sín	TS 35
Áramfelvétel	$\leq 3,5$ W, $< 2$ W		

## Szigetelések koordinálása

EMC szabványok	EN 61326-1	Galvanikus leválasztás	4 utas leválasztó, Bemenet és tápellátás / 1. riasztás / 2. riasztás, igen, bemenet / kimenet / áramellátás között
Lökőfeszültség	4 kV (1,2/50 $\mu\text{s}$ )	Névleges feszültség	300 V <sub>eff</sub>
Szennyezés súlyossága	2	Szigetelési feszültség	4 kV (bemenet / kimenet)
Túlfeszültség kategória	III	Vizsgálati feszültség	0,3 kV

## Kimenet (Digitális)

Digitális kimenetek száma	2	Max. kapcsolási feszültség, AC	250 V
Max. kapcsolási feszültség, DC	110 V	Max. kapcsolási frekvencia	20 Hz
Névleges kapcsolási áram	200mA @ 110Vdc, 6A @ 24Vdc / 240Vac	Riasztási funkció	configurable, Top and bottom limit values, window range, Riasztás késleltetés: 0...99 s, Hiszterézis állítható, auto / manual reset
Típus	2 váltóérintkező, normal / inverse adjustment, 20 Hz kapcsolási frekvencia		

## Csatlakozási adatok

Csatlakozás típusa	Csavaros csatlakozás	Meghúzási nyomaték, min.	0,4 Nm
Meghúzási nyomaték, max.	0,6 Nm	Rögzítési tartomány, névleges csatlakozás	2,5 mm <sup>2</sup>
Rögzítési tartomány, névleges csatlakozás, min.	0,5 mm <sup>2</sup>	Rögzítési tartomány, névleges csatlakozás, max.	2,5 mm <sup>2</sup>
Vezeték csatlakozási keresztmetszet AWG, min.	AWG 26	Vezeték csatlakozási keresztmetszet AWG, max.	AWG 12

**ACT20P-UI-2RCO-AC-S****Weidmüller Interface GmbH & Co. KG**

Klingenbergstraße 26

D-32758 Detmold

Germany

[www.weidmueller.com](http://www.weidmueller.com)**Műszaki adatok****Besorolások**

ETIM 6.0	EC002654	ETIM 7.0	EC002654
ETIM 8.0	EC002654	ETIM 9.0	EC002654
ECLASS 9.0	27-21-01-22	ECLASS 9,1	27-21-01-22
ECLASS 10.0	27-21-01-22	ECLASS 11.0	27-21-01-22
ECLASS 12.0	27-21-01-22	ECLASS 13.0	27-21-01-22

## ACT20P-UI-2RCO-AC-S

Weidmüller Interface GmbH &amp; Co. KG

Klingenbergstraße 26

D-32758 Detmold

Germany

www.weidmueller.com

## Műszaki adatok

## Ajánlati specifikációs lapok

## Hosszspecifikáció

Univerzális határérték-  
felügyelő komponens  
a következővel:  
relékimenet és  
külső tápellátás  
Univerzális határérték-  
felügyelő komponens  
22,5 mm szélességben,  
külső feszültség  
és szenzor tápellátás  
+/- 25 mA...5 A DC-  
áramok felügyeletéhez  
és leválasztásához,  
DC-feszültségek  
+/-600 mV... 300 V,  
2/3/4 huzalos RTD  
szenzorok, ellenállások,  
potenciométerek  
és hőelem jelek, IEC584  
szerint.  
A kimeneti oldalon  
két (váltó működésű)  
reléérintkező található.  
A komponens  
programozása a  
következővel történik:  
FDT/DTM szoftver.  
Kiegészítő ház TS35  
sínre szereléshez  
Méretek: H/SZ/M 119/  
22,5/ 113,6 mm  
Csavaros csatlakozás /  
2,5 mm névleges  
keresztmetszet<sup>2</sup>  
Védelmi osztály: IP 20  
Bemenet +/-25  
mA...5 A  
DC  
+/-  
600 mV...300 V DC  
PT100, PT1000, Ni100,  
Ni1000  
0...12 kohm ellenállás  
Potenciométer  
0...500 kohm  
Hőelem típusok B, E, J,  
K, L, LR, N, R, S, T, U,  
W3, W5  
Szenzor tápellátás 24 V  
DC  
Kimenet  
2 x 1 váltóérintkező  
(kemény aranyozott)  
240 V AC/ 24 V DC 6 A  
esetén  
Ismétlési  
pontosság < 0,05 %  
v. E.  
Lépés válaszideje  
10...90 % <  
200 ms  
Kiegészítő  
240 V AC / 24 V DC 6 A  
esetén  
90...264 V AC /  
120...370 V DC  
A műszaki módosítások jogát fenntartjuk.  
teljesítményvesztés  
240 V AC / 24 V DC 6 A

## Rövid specifikáció

## ACT20P-UI-2RCO-AC-S

Weidmüller Interface GmbH &amp; Co. KG

Klingenbergstraße 26

D-32758 Detmold

Germany

www.weidmueller.com

## Műszaki adatok

## Termékek környezetvédelmi megfelelése

REACH SVHC	Lead 7439-92-1
SCIP	2f6dd957-421a-46db-a0c2-cf1609156924

## Fontos megjegyzés

Termékinformáció	<p>Az ACT20P-UI-2RCO-XX-x család tagjai rögzítik az áram-, feszültség-, potenciométer- és hőmérséklet-érzékelők jeleit (mA, A, mV, V, potenciométer, RTD és TC). Két független relékimenetük riasztást ad, ha a szintek túllépik az előre beállított határértékeket.</p> <p>Tulajdonságok</p> <ul style="list-style-type: none"><li>• Diagnosztika konfigurálása a „WI-Manager” FDT/DTM szoftverrel.</li><li>• A készülék manuális konfigurálását a LED-kijelzőn, a gombokkal és forgatható kódkapcsolókkal lehet végezni.</li><li>• A kétcsatornás kioldó erősítő különböző riasztási funkciókat tesz lehetővé: ablakriasztás, riasztási késleltetés, vezetékszakadás érzékelése, hiszterézis és felső/alsó határérték-riasztás.</li><li>• Az RTD, TC, potenciométer, feszültség és áram aktív vagy passzív jellbemenetei galvanikusan teljesen elválasztottak.</li><li>• Távoli diagnózis: hibák (pl. kábelszakadás) jelentése állapotrelével.</li><li>• Üzemállapot és reléállapot kijelzése az előlap LED-jeivel.</li><li>• 4 utas galvanikus leválasztás a bemenet, kimenet és tápellátás között.</li></ul>
------------------	--

## Tanúsítványok

Jóváhagyások



Approvals	CULUS;
ROHS	Megfelel

## Letöltések

Approval/Certificate/Document of Conformity	<a href="#">Application notes – UL Certification</a> <a href="#">Declaration of Conformity</a>
Engineering Data	<a href="#">CAD data – STEP</a>
Software	<a href="#">WI-Manager, DTM-Library for online installation</a> <a href="#">Release notes for Weidmueller FDT-DTM Software version</a>
User Documentation	<a href="#">instruction sheet</a> <a href="#">20210120 Security Advisory - WI-Manager affected by MundM Software fdtCONTAINER vulnerability</a>
Katalógusok	<a href="#">Catalogues in PDF-format</a>

## ACT20P-UI-2RCO-AC-S

**Weidmüller Interface GmbH & Co. KG**  
Klingenbergstraße 26  
D-32758 Detmold  
Germany

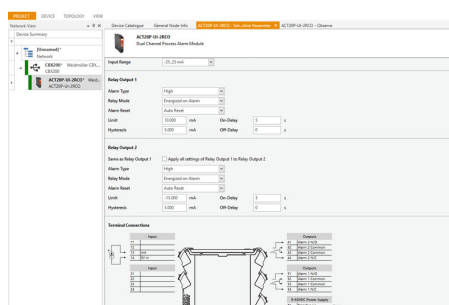
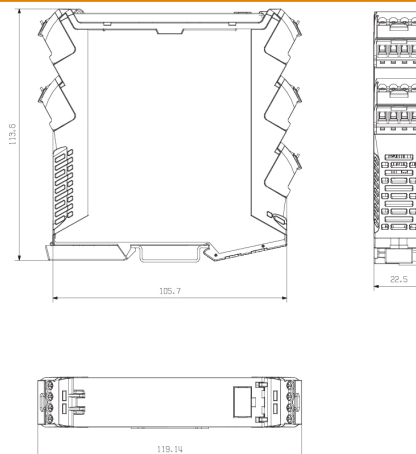
[www.weidmueller.com](http://www.weidmueller.com)

## Rajzok

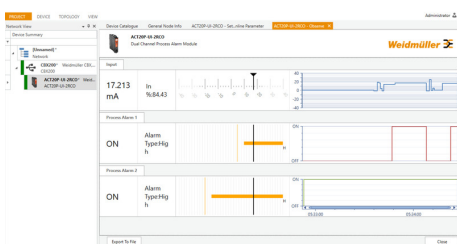
### Méretrajz



Removable terminals



screenshot of configuration with FDT2 / DTM software



## ACT20P-UI-2RCO-AC-S

Weidmüller Interface GmbH &amp; Co. KG

Klingenbergstraße 26

D-32758 Detmold

Germany

www.weidmueller.com

## Tartozékok

## Üres



Az ESG a bevált és tesztelt MultiCard formátumú jelölő számos ismert elektromos készülékhez. Az eredmény egy kiváló minőségű, kontrasztos készülékjelölő.

A Siemens, az ABB, a Beckhoff és számos más gyártó készülékeihez különböző típusok kaphatók.

Az előnyök áttekintése:

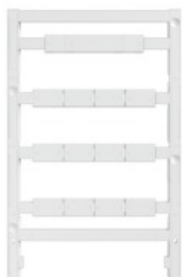
- általános célú címkék; öntapadós vagy felpattintható címkék, típustól függően,
- illesztett készülékekhez, pl. kismegszakítókhoz címkésínre pattintható ESG jelölőket szállítunk.
- Egyedi lézer-minőségű nyomtatás a műszaki jellemzőknek megfelelően

**Egyedi nyomtatáshoz:** Kérjük, küldje el az M-Print PRO vagy M-Print PRO Online (telepítés nélkül) jelölőszoftverünk fájlját a címkézési előírásokkal.

## Általános rendelési adatok

Típus	ESG 6.6/20 BHZ 5.00/04	Verzió
Rendelési szám	<a href="#">1082540000</a>	ESG, Készülékjelölők x 20 mm, PA 66, Szín: fehér
GTIN (EAN)	4032248845439	
Qty.	200 Stück	

## Üres



Az ESG a bevált és tesztelt MultiCard formátumú jelölő számos ismert elektromos készülékhez. Az eredmény egy kiváló minőségű, kontrasztos készülékjelölő.

A Siemens, az ABB, a Beckhoff és számos más gyártó készülékeihez különböző típusok kaphatók.

Az előnyök áttekintése:

- általános célú címkék; öntapadós vagy felpattintható címkék, típustól függően,
- illesztett készülékekhez, pl. kismegszakítókhoz címkésínre pattintható ESG jelölőket szállítunk.
- Egyedi lézer-minőségű nyomtatás a műszaki jellemzőknek megfelelően

**Egyedi nyomtatáshoz:** Kérjük, küldje el az M-Print PRO vagy M-Print PRO Online (telepítés nélkül) jelölőszoftverünk fájlját a címkézési előírásokkal.

## Általános rendelési adatok

Típus	ESG 8/13.5/43.3 SAI AU	Verzió
Rendelési szám	<a href="#">1912130000</a>	ESG, Készülékjelölők x 13.5 mm, PA 66, Szín: Áttetsző
GTIN (EAN)	4032248541164	
Qty.	5 Stück	



## ACT20P-UI-2RCO-AC-S

Weidmüller Interface GmbH &amp; Co. KG

Klingenbergstraße 26

D-32758 Detmold

Germany

[www.weidmueller.com](http://www.weidmueller.com)

## Tartozékok

## Konfiguráló interfészek



## Általános rendelési adatok

Típus	CBX200 USB
Rendelési szám	<a href="#">6978580000</a>
GTIN (EAN)	4032248813759
Qty.	1 Stück

## ACT20P-UI-2RCO-AC-S

Weidmüller Interface GmbH &amp; Co. KG

Klingenbergstraße 26

D-32758 Detmold

Germany

www.weidmueller.com

## Rajzok

