

ACT20P-UI-2RCO-AC-S

Weidmüller Interface GmbH & Co. KG
Klingenbergstraße 26
D-32758 Detmold
Germany

www.weidmueller.com

Produktbild



ACT20P: Der Vielseitige

- Präzise und besonders funktionelle Signalwandler
- Lösehebel vereinfachen die Handhabung

Allgemeine Bestelldaten

Ausführung	Grenzwertüberwachung, Eingang : universell U,I,R,θ, Ausgang : 2x Relais, Eingang: Temperatur, R,U,I, Relaisausgang, Versorgung 90...264 V AC
Best.-Nr.	1238910000
Typ	ACT20P-UI-2RCO-AC-S
GTIN (EAN)	4050118027075
VPE	1 Stück

Erstellungs-Datum 29. April 2024 03:37:00 MESZ

Katalogstand 20.04.2024 / Technische Änderungen vorbehalten

ACT20P-UI-2RCO-AC-S

Weidmüller Interface GmbH & Co. KG

Klingenbergstraße 26

D-32758 Detmold

Germany

www.weidmueller.com

Technische Daten

Abmessungen und Gewichte

Tiefe	113,6 mm	Tiefe (inch)	4,472 inch
Höhe	119,2 mm	Höhe (inch)	4,693 inch
Breite	22,5 mm	Breite (inch)	0,886 inch
Nettogewicht	223 g		

Temperaturen

Lagertemperatur	-20 °C...70 °C	Betriebstemperatur	-20 °C...65 °C
Feuchtigkeit bei Betriebstemperatur	0...95 % (keine Betauung)	Feuchtigkeit	10...90 % (keine Betauung)

Ausfallwahrscheinlichkeit

SIL gemäß IEC 61508	Keine	MTBF	180 a
---------------------	-------	------	-------

Eingang

Anzahl Eingänge	1	Einfluss des Sensorkabelwiderstandes	5 Ω @ RTD- Kabel
Eingangsspannung	konfigurierbar, ±150 mV DC, ± 600mV DC, ±30 V DC, ±300 V DC	Eingangsstrom	konfigurierbar, ± 25 mA DC, ±5 A DC
Eingangswiderstand Spannung	2 MΩ, > 10 MΩ	Eingangswiderstand Strom	40 Ω
Leitungslängenkompensation	< ±0,002 Ω per Ω vom Kabelwiderstand	Potentiometer	1.2...500 kΩ
Sensor	RTD (2,3-wire): Pt100, Pt200, Pt1000, Ni120, Cu10, Thermocouples: B, E, J, K, L, N, R, S, T, U	Sensor-Versorgung	0,1 mA / 0,05 mA (Messbereichsabhängig) @ RTD-Kabel, 24 V (bei 4-20 mA, Schleife)
Temperatur-Eingangsbereich	B: +100...+1820 °C, E: -270...+1000 °C, J: (-210...+1200 °C), K: -270...+1372 °C, L: +100...+900 °C, N: (-180...+1300 °C), R: -50...+1768 °C, S: -50...+1768 °C, T: -270...+400 °C, U: -200...+600 °C	Widerstand	0...10 kΩ, 0...12 kΩ, 0...15 kΩ

Ausgang

Anzahl der Ausgänge	2
---------------------	---

Ausgang (Digital)

Alarmfunktion	konfigurierbar, obere und untere Grenzwerte, Fensterbereich, Alarmverzögerung: 0...99 s, Hysteresis einstellbar, auto / manual reset	Anzahl Digitale Ausgänge	2
Nennschaltstrom	200mA @ 110Vdc, 6A @ 24Vdc / 240Vac	Schaltfrequenz, max.	20 Hz
Schaltspannung AC, max.	250 V	Schaltspannung DC, max.	110 V
Typ	2 Wechsler, normal / inverse einstellbar, Schaltfrequenz 20 Hz		

ACT20P-UI-2RCO-AC-S

Weidmüller Interface GmbH & Co. KG
Klingenbergstraße 26
D-32758 Detmold
Germany

www.weidmueller.com

Technische Daten

Allgemeine Angaben

Galvanische Trennung	4-Wege-Trenner,, Eingang zu Versorgung / Alarm 1 / Alarm 2, ja, zwischen Eingang / Ausgang / Versorgung	Genauigkeit	< 0,1 % des Messbereichs
Kaltstellenkompensationsfehler		Konfiguration	mit FDT/DTM Software, oder via 7-Segmentanzeige, Tastern und Drehwertgeber am Gerät selbst, Benötigt wird Konfigurationsadapter 8978580000 CBX200 USB
	±2,0 °C bei -20 °C - 70 °C	Leistungsaufnahme	≤ 3,5 W, < 2 W
Langzeitdrift	0,1 % / 10.000 h	Temperaturkoeffizient	< 0,02 °C vom Messbereich / °C, 350 ppm/K
Sprungantwortzeit	450 ms	Versorgungsspannung	90...264 V AC
Tragschiene	TS 35		
Wiederholgenauigkeit	± 0,05 % vom Messbereichsendwert		

Isolationskoordination

Bemessungsspannung	300 V _{eff}	EMV-Normen	EN 61326-1
Galvanische Trennung	4-Wege-Trenner,, Eingang zu Versorgung / Alarm 1 / Alarm 2, ja, zwischen Eingang / Ausgang / Versorgung	Isolationsspannung	4 kV (Eingang / Ausgang)
Prüfspannung	0,3 kV	Stehstoßspannung	4 kV (1,2/50 µs)
Verschmutzungsgrad	2	Überspannungskategorie	III

Anschlussdaten

Anschlussart	Schraubanschluss	Anzugsdrehmoment, min.	0,4 Nm
Anzugsdrehmoment, max.	0,6 Nm	Klemmbereich, Bemessungsanschluss	2,5 mm ²
Klemmbereich, min.	0,5 mm ²	Klemmbereich, max.	2,5 mm ²
Leiteranschlussquerschnitt AWG, min.	AWG 26	Leiteranschlussquerschnitt AWG, max.	AWG 12

Klassifikationen

ETIM 6.0	EC002654	ETIM 7.0	EC002654
ETIM 8.0	EC002654	ETIM 9.0	EC002654
ECLASS 9.0	27-21-01-22	ECLASS 9.1	27-21-01-22
ECLASS 10.0	27-21-01-22	ECLASS 11.0	27-21-01-22
ECLASS 12.0	27-21-01-22	ECLASS 13.0	27-21-01-22

ACT20P-UI-2RCO-AC-S

Weidmüller Interface GmbH & Co. KG
Klingenbergstraße 26
D-32758 Detmold
Germany

www.weidmueller.com

Technische Daten

Ausschreibungstexte

Ausschreibungstext lang

Ausschreibungstext kurz

**Universeller Grenzwert-
überwachungsbaustein
mit Relaisausgang und
externer Versorgung**
**Universeller Grenzwertüberwachungs-
baustein in 22,5 mm
Baubreite mit externer
Spannungs-
und Sensorversorgung,
zur Überwachung und
Trennung von DC- Strö-
men +/- 25mA...5 A,
DC- Spannungen +/-600
mV... 300 V, 2-/3-/4-
Leiter RTD- Sensoren ,
Widerständen, Poten-
tiometern
und Thermoelements-
gnalen nach IEC584.
Ausgangseitig stehen
zwei Relaiskontakte
(Wechsler) zur Verfü-
gung.
Der Baustein wird über
FDT/DTM Software pro-
grammiert.
Anreihgehäuse für
TS35 Tragschienen-
montage
Abmaße: L/B/H 119/
22,5/ 113,6 mm
Schraubanschlusstechnik / Nennquerschnitt 2,5
mm²
Schutzart: IP 20
Ein-
gang +/-25
mA...5 A
DC +/-
600 mV...300 V DC

PT100, PT1000, Ni100,
Ni1000
Wi-
derstand 0...12 kOhm
Po-
tentiometer 0...500
kOhm

Thermoelemente Typ B,
E, J, K, L, LR, N, R, S, T,
U, W3, W5
Sensorversor-
gung 24 V DC
Ausgang 2 x
1 Wechsler (hartvergol-
det)
240
V AC/ 24 V DC @ 6 A
Wiederholgenauig-
keit < 0,05 % v. E.
Sprungantwortzeit
10...90 % <
200 ms
Hilfsenergie
90:320V AC
120...370 V DC
Verlustleistung
ca. 3 W @ 240V AC
Umgebungs-**

ACT20P-UI-2RCO-AC-S

Weidmüller Interface GmbH & Co. KG

Klingenbergstraße 26

D-32758 Detmold

Germany

www.weidmueller.com

Technische Daten

Umweltanforderungen

REACH SVHC	Lead 7439-92-1
SCIP	2f6dd957-421a-46db-a0c2-cf1609156924

Wichtiger Hinweis

Produkthinweis	<p>Die Geräte der ACT20P-UI-2RCO-XX-x Familie erfassen Strom-, Spannungs-, Potentiometer- und Temperatursensordaten (mA, A, mV, V, Potentiometer, RTD und TC). Sie verfügen über zwei voneinander unabhängige Relaisausgänge, die bei Über-/Unterschreitung voreingestellter Grenzwerte alarmieren.</p> <p>Eigenschaften</p> <ul style="list-style-type: none"> • Konfiguration und Diagnose mit der FDT/DTMSoftware „WI-Manager“. • Die manuelle Konfiguration am Gerät wird über die LED-Anzeige per Bedientaster und Drehgeber durchgeführt. • Der zweikanalige Grenzwertschalter ermöglicht verschiedene Alarmfunktionen: Fensteralarm, Alarmverzögerung, Drahtbrucherkennung, Hysterese und oberer/unterer Grenzwertalarm. • Die aktiven oder passiven Signaleingänge für RTD, TC, Potentiometer, Spannung und Strom sind komplett galvanisch getrennt. • Ferndiagnose: Meldung von Fehlern (z.B. Kabelbruch) per Statusrelais. • Betriebszustands- und Relaisstatusanzeige über frontseitige LEDs. • Galvanische 4-Wege-Trennung zwischen Eingang, Ausgang und Versorgung.
----------------	---

Zulassungen

Zulassungen



Zulassungen	CULUS;
ROHS	Konform

Downloads

Zulassung / Zertifikat / Konformitätsdokument	Application notes – UL Certification Declaration of Conformity
Engineering-Daten	CAD data – STEP
Software	WI-Manager, DTM-Library for online installation Release notes for Weidmueller FDT-DTM Software version
Anwenderdokumentation	instruction sheet 20210120 Security Advisory - WI-Manager affected by MundM Software fdtCONTAINER vulnerability
Kataloge	Catalogues in PDF-format

ACT20P-UI-2RCO-AC-S

Weidmüller Interface GmbH & Co. KG
Klingenbergstraße 26
D-32758 Detmold
Germany

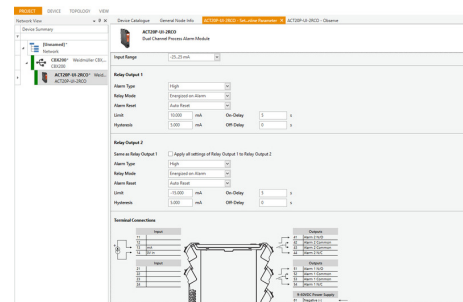
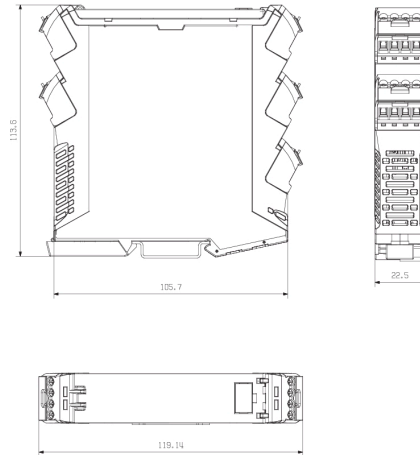
www.weidmueller.com

Zeichnungen

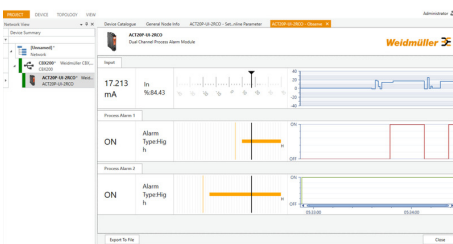
Maßzeichnung



Removable terminals



screenshot of configuration with FDT2 / DTM software



ACT20P-UI-2RCO-AC-S**Weidmüller Interface GmbH & Co. KG**

Klingenbergstraße 26

D-32758 Detmold

Germany

www.weidmueller.com**Zubehör****Neutral**

ESG ist der bewährte Markierer im MultiCard-Format für viele Elektrogeräte namhafter Hersteller. Der Markierer ermöglicht eine hochwertige und kontrastreiche Gerätebeschriftung.

Es sind verschiedene Typen für Geräte von Herstellern wie Siemens, ABB, Beckhoff usw. verfügbar.

Die Vorteile auf einen Blick:

- Universell einsetzbare, selbstklebende Schilder oder aufrastbar, je nach Typ
- Für aneinandergereihte Geräte, wie z. B. Leitungsschutzschaltern, bieten wir ESG zum Aufrasten auf eine Schildschiene an
- Individueller Druck in Laserqualität nach Angabe

Für Sonderdruck: Bitte senden Sie uns für ihre Beschriftungsvorgaben eine Datei unserer Beschriftungssoftware M-Print PRO oder M-Print PRO Online (ohne Installation).

Allgemeine Bestelldaten

Typ	ESG 6.6/20 BHZ 5.00/04	Ausführung
Best.-Nr.	1082540000	ESG, Gerätemarkierer x 20 mm, PA 66, Farbe: weiß
GTIN (EAN)	4032248845439	
VPE	200 Stück	

ACT20P-UI-2RCO-AC-S

Weidmüller Interface GmbH & Co. KG
Klingenbergstraße 26
D-32758 Detmold
Germany

www.weidmueller.com

Zubehör

Neutral



ESG ist der bewährte Markierer im MultiCard-Format für viele Elektrogeräte namhafter Hersteller. Der Markierer ermöglicht eine hochwertige und kontrastreiche Gerätebeschriftung.

Es sind verschiedene Typen für Geräte von Herstellern wie Siemens, ABB, Beckhoff usw. verfügbar.

Die Vorteile auf einen Blick:

- Universell einsetzbare, selbstklebende Schilder oder aufrastbar, je nach Typ
- Für aneinandergereihte Geräte, wie z. B. Leitungsschutzschaltern, bieten wir ESG zum Aufrasten auf eine Schildschiene an
- Individueller Druck in Laserqualität nach Angabe

Für Sonderdruck: Bitte senden Sie uns für ihre Beschriftungsvorgaben eine Datei unserer Beschriftungssoftware M-Print PRO oder M-Print PRO Online (ohne Installation).

Allgemeine Bestelldaten

Typ	ESG 8/13.5/43.3 SAI AU	Ausführung
Best.-Nr.	1912130000	ESG, Gerätemarkierer x 13.5 mm, PA 66, Farbe: transparent
GTIN (EAN)	4032248541164	
VPE	5 Stück	

Programmieradapter



Allgemeine Bestelldaten

Typ	CBX200 USB
Best.-Nr.	8978580000
GTIN (EAN)	4032248813759
VPE	1 Stück

ACT20P-UI-2RCO-AC-S

Weidmüller Interface GmbH & Co. KG
Klingenbergstraße 26
D-32758 Detmold
Germany

www.weidmueller.com

Zeichnungen

