

CH20M67 B BK/BK 2010

Weidmüller Interface GmbH & Co. KG

Klingenbergstraße 26

D-32758 Detmold

Germany

www.weidmueller.com

Product image

**Kiváló hatékonyság, rugalmasság és kivitel - a "szabványos és testreszabott"**

A tokozat kialakításának kiválasztásakor kulcsfontosságú tényező a rugalmasság. További fontos kritériumok: méretezhetőség, testre szabott kivitel, innovatív funkciók és költséghatékonyság. Önnek olyan választásra van szüksége, amely a maximális teljesítményt nyújtja minimális költséggel.

A CH20M67 moduláris elektronika ház XXL méretű és integrált méretekkkel készül. Olyan, nagyobb helyigényű elektronikai alkalmazásokhoz valók, mint a kompakt vezérlők és tápellátások.

A teljes rendszert a kiválóság jellemzi: rendkívüli méretezhetőség és rugalmasság, nagy biztonság, innovatív alkalmazási funkcionalitás és a változatos praktikus részletek.

- **Gyorsabb beszerelés** olyan jellemzőkkel, mint az általános célú szerszámhoz való univerzális „Wire Ready” csavarozófej
- **Felhasználóbarát munka:** világos és állandó feliratozással és extra jelölési lehetőségekkel, beépített kioldókengyellel vagy átlátszó fedéllel
- **Maximális zavarállóság** EMC-megfelelő kialakítás, a modulok kiváló minőségű műanyagból készült csatlakozó szélei mélyen átfedik egymást
- **Nagy működési biztonság** az egyedülálló Auto-Set kódolórendszerrel és kétoldali érintésvédelemmel a tűs érintkezősor és az aljzattömb számára

CH20M - a piacon kapható legrugalmasabb rendszer rövid neve. Nem csak a „Component Housing IP20 Modular (IP20 moduláris készülékház)” megnevezés rövidítése.

A CH20M hatékonyságot és innovációt is jelent a tervezéstől a gyártáson át a használatig.

Általános rendelési adatok

Verzió	Modulos ház, OMNIMATE Housing - CH20M sorozat fekete, Alapelem, Szélesség: 67.5 mm
Rendelési szám	1235270000
Típus	CH20M67 B BK/BK 2010
GTIN (EAN)	4050118020014
Qty.	4 Stück

CH20M67 B BK/BK 2010

Weidmüller Interface GmbH & Co. KG

Klingenbergstraße 26

D-32758 Detmold

Germany

www.weidmueller.com

Műszaki adatok

Méretetek és tömegek

Mélység	107,4 mm	Mélység (coll)	4,228 inch
Magasság	109,3 mm	Magasság (coll)	4,303 inch
Szélesség	67,5 mm	Szélesség (coll)	2,657 inch
Nettó tömeg	43,25 g		

Hőmérsékletek

Üzemi hőmérsékleti tartomány	Páratartalom	5 – 93% rel. páratartalom, Tu = 40 °C, páralecsapódás nélkül
-40 °C...120 °C		

Szerelvény jellemzői

A felszerelt szerelvénnyel aljzatainak lévő helyek max. száma	18	PCB-k száma, max.	3
Csatlakozás szintek száma, max.	3	Number of poles, max.	72
A NYÁK alkatrészeinek magassága (1 NYÁK felhasználása), max.	61,1 mm	A NYÁK alkatrészeinek magassága (2 NYÁK felhasználása), max.	57,2 mm
A NYÁK alkatrészeinek magassága (3 NYÁK felhasználása), max.	34,7 mm	Típus a NYÁK összeszerelésére	kétoldalas

Mechanical tests

According to Standard	DIN EN 61373:1999 (ütődés és rezgés)	
Test conditions	három ház sorban telepítve, 200 g többletsúly NYÁK-onként, három felszerelt NYÁK	
Proved axles	X, Y, Z	
Shock test	Általános tesztelési tanácsok	Minden mechanikai vizsgálatot példa-összeállításon, vagy a vonatkozó szabályozások alapján végeztek. A megadott eredmények nem helyettesítik a típusvizsgálatokat. Ezek csak tájékoztató értékek.
	Test category	1
	Number of shocks per axle	3 in positive and negative direction
	Shock duration	30 ms
	Vízszintes gyorsulás	30 m/s ²
	Függőleges gyorsulás	30 m/s ²
	Hosszirányú gyorsulás	50 m/s ²
Vibration test	Test duration	5 hours per axle
	Test category	1B
	Effective acceleration	7,9 m/s ²

Anyagadatok

Küszóútképzési összehasonlítási szám (CTI)	600 ≤ CTI	Szigetelőanyag	PA 66 GF 30
Szigetelőanyag csoport	I	UL 94 éghetőségi osztály	V-0

Általános adatok

Szín	fekete	Színskála (hasonló)	RAL 9011
Sín	TS 35	Tokozási opció	Nem
Védelmi osztály	IP20 felszerelt állapotban		

CH20M67 B BK/BK 2010

Weidmüller Interface GmbH & Co. KG
Klingenbergstraße 26
D-32758 Detmold
Germany

www.weidmueller.com

Műszaki adatok

Hővizsgálatok

Thermal tests	Általános tesztelési tanácsok	Minden hőtechnikai vizsgálatot példa-összeállításon, vagy a vonatkozó szabályozások alapján végeztek. A megadott eredmények nem helyettesítik a típusvizsgálatokat. Ezek csak tájékoztató értékek.
	Test conditions	hét ház sorban telepítve - térköz nélkül
	Test axles	horizontal
	Ambient temperature	80 °C
	Power dissipation, max.	5,7 W
	Ambient temperature	60 °C
	Power dissipation, max.	8,1 W
	Ambient temperature	40 °C
	Power dissipation, max.	10,8 W
	Ambient temperature	20 °C
	Power dissipation, max.	13,6 W

Komponens tulajdonságok

Color of clip-on foot	fekete	Csatlakozás szintek száma, max.	3
-----------------------	--------	---------------------------------	---

Szerkezeti kialakítás – IN követelmények

NYÁK alaktűrése	±0,1 mm	NYÁK vastagsága	1,6 mm
Áramköri lap vastagságának tűrése	±0,15 mm		

testreszabási lehetőségek

Customer specific order process	See guideline under downloads	Felhasználó igénye szerinti feliratozás lehetséges	Igen
Processing possibilities	Laser processing		

Besorolások

ETIM 8.0	EC001031	ETIM 9.0	EC001031
ECLASS 11.0	27-18-27-92	ECLASS 12.0	27-18-27-92
ECLASS 13.0	27-19-06-01		

Fontos megjegyzés

Termékinformáció	Az áramkör alakja, a tiltott zónák és az áramköri lap kialakításának egyéb információi megtalálhatók a kategória csatlakozástechnikában a letöltések megfelelő érintkezősoraiban.
------------------	---

Tanúsítványok

ROHS	Megfelel
------	----------

CH20M67 B BK/BK 2010**Weidmüller Interface GmbH & Co. KG**

Klingenbergstraße 26

D-32758 Detmold

Germany

www.weidmueller.com**Műszaki adatok****Letöltések**

Engineering Data

[CAD data – STEP](#)[CAD data – PCB_position_70144_LP-POSITION_67MM](#)[CAD data – Pin_header_pin_length_CH20M_A_OV_PCB-SHL_70315](#)

User Documentation

[Guideline customerspecific housings](#)[Guideline kundenspezifische Gehäuse](#)

Katalógusok

[Catalogues in PDF-format](#)

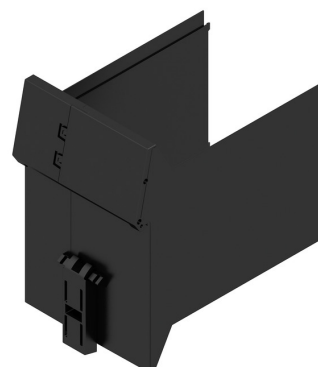
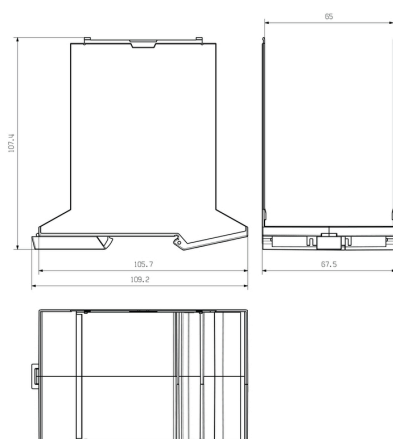
Kiadványok

[FL ANALO.SIGN.CONV. EN](#)[MB DEVICE MANUF. EN](#)[FL MACHINE SAFETY EN](#)[FL 72H SAMPLE SER EN](#)[PO OMNIMATE EN](#)[PO OMNIMATE EN](#)

CH20M67 B BK/BK 2010

Weidmüller Interface GmbH & Co. KG
Klingenbergstraße 26
D-32758 Detmold
Germany

www.weidmueller.com

Rajzok**Product image****Product image****Méretrajz**

Alapelem kivágás nélkül a bepattintható
lábbal rendelkező területeken