

CH20M67 B BK/BK 2010

Weidmüller Interface GmbH & Co. KG

Klingenbergstraße 26

D-32758 Detmold

Germany

www.weidmueller.com

Obrázek výrobku

**Vynikající efektivita, pružnost a design – "standard šitý na míru"**

Při výběru designu krytu je klíčovým faktorem flexibilita. Dalšími důležitými kritérii jsou: rozšiřitelnost, zakázkový design, inovativní funkčnost a efektivnost nákladů. Potřebujete volbu, která nabízí maximální výkon s minimálními režijními náklady.

Modulární kryt zařízení CH20M67 přichází ve velikosti XXL a představuje integrovanou řadu. Je vhodný pro elektronické aplikace, které vyžadují mnoho prostoru, například kompaktní řadiče a zdroje elektrického napájení.

Celý systém je charakteristický svým vynikajícím provedením: vynikající rozšiřitelnost a pružnost, vysoký stupeň zabezpečení, inovativní funkčnost aplikací a celá řada praktických detailů.

- **Rychlejší instalace** díky takovým vlastnostem, jako je univerzální hlava šroubu "Wire Ready"
- **Snadná ovladatelnost za provozu:** zřetelné permanentní značení s doplňujícími možnostmi, integrovaná uvolňovací spona a nebo průhledný kryt
- **Maximální odolnost proti rušení** s konstrukcí odolávající elektromagnetickému rušení, která k zakrytí rohů využívá překrývající se okraje vyrobené z vysoce kvalitního plastu.
- **Vysoká provozní spolehlivost** s jedinečným kódovacím systémem Auto-Set a využitím oboustranné krycí lišty proti dotyku na blocích hlavy kontaktů a zdířek

CH20M - kompaktní název pro nejpružnější systém, který je na trhu k dispozici. Neznamená pouze "Komponentní kryt IP20 modulární".

CH20M rovněž znamená efektivnost a inovaci v designu, výrobě a použití.

Všeobecné objednací údaje

Verze	Modulární kryt, OMNIMATE Kryt - řada CH20M černá, Základní prvek, Šířka: 67.5 mm
Objednací číslo	1235270000
Typ	CH20M67 B BK/BK 2010
GTIN (EAN)	4050118020014
Množství	4 ks

CH20M67 B BK/BK 2010

Weidmüller Interface GmbH & Co. KG

Klingenbergstraße 26

D-32758 Detmold

Germany

www.weidmueller.com

Technické údaje

Rozměry a hmotnosti

Hloubka	107,4 mm	Hloubka (v palcích)	4,228 inch
Výška	109,3 mm	Výška (v palcích)	4,303 inch
Šířka	67,5 mm	Šířka (v palcích)	2,657 inch
Čistá hmotnost	43,25 g		

Teploty

Rozsah provozní teploty	-40 °C...120 °C	Vlhkost	Rel. vlhkost 5–93%, Tu = 40 °C bez kondenzace
-------------------------	-----------------	---------	---

Údaje o materiálu

Izolační materiál	PA 66 GF 30	Klasifikace hořlavosti UL 94	V-0
Komparativní index sledování (CTI)	600 ≤ CTI	Skupina izolačního materiálu	I

Vlastnosti sestavy

Počet slotů pro zásuvky namontované sestavy, max.	18	Počet PCB, max.	3
Počet úrovní připojení, max.	3	Počet pólů, max.	72
Výška komponentů na PCB (použití 1 PCB), max.	61,1 mm	Výška komponentů na PCB (použití 2 PCB), max.	57,2 mm
Výška komponentů na PCB (použití 3 PCB), max.	34,7 mm	Typ sestavy desky plošných spojů	dvoustranný

Mechanické testy

Podle normy	DIN EN 61373:1999 (nárazy a vibrace)		
Zkušební podmínky	tři kryty instalované v řadě, dodatečná hmotnost 200 g na DPS, tři namontované DSP		
Osvědčené osy	X, Y, Z		
Nárazový test	Obecné testovací rady	Všechny mechanické testy byly vyzkoušeny na vzorovém nastavení nebo z pohledu závislé regulace. Uvedené výsledky nenahrazují příslušné schvalovací testy. Jsou to jen orientační hodnoty.	
	Zkušební kategorie	1	
	Počet nárazů na osu	3in pozitivní a negativní směr	
	Trvání nárazu	30 ms	
	Zrychlení horizontální	30 m/s ²	
	Zrychlení vertikální	30 m/s ²	
Vibrační test	Zrychlení podélné	50 m/s ²	
	Efektivní zrychlení	7,9 m/s ²	
	Zkušební kategorie	1B	
	Trvání zkoušky	5 hodin na osu	

Technické údaje

Tepelné testy

Tepelné zkoušky	Obecné testovací rady	Všechny tepelné testy byly vyzkoušeny na vzorovém nastavení nebo z pohledu závislé regulace. Uvedené výsledky nenahrazují příslušné schvalovací testy. Jsou to jen orientační hodnoty.
	Zkušební podmínky	sedm krytů instalovaných v řadě – bez rozestupu
	Zkušební osy	vodorovné
	Okolní teplota	80 °C
	Rozptýlení výkonu, max.	5,7 W
	Okolní teplota	60 °C
	Rozptýlení výkonu, max.	8,1 W
	Okolní teplota	40 °C
	Rozptýlení výkonu, max.	10,8 W
	Okolní teplota	20 °C
	Rozptýlení výkonu, max.	13,6 W

Vlastnosti komponenty

Barva připínací patky	černá	Počet úrovní připojení, max.	3
-----------------------	-------	------------------------------	---

Typ konstrukce - požadavky IN

PCB thickness	1,6 mm	Tolerance for the PCB shape	±0.1 mm
Tolerance of circuit board thickness	±0,15 mm		

Individualizační možnosti

Možnosti zpracování	Zpracování laserem	Možná značení na míru	Ano
Proces objednávky specifický pro zákazníka	Viz pokyny pod zátěží		

Obecné údaje

Barevný	černá	Barevný graf (podobné)	RAL 9011
Encapsulation option	Ne	Lišta	TS 35
Stupeň krytí	IP20 v instalovaném stavu		

Klasifikace

ETIM 8.0	EC001031	ETIM 9.0	EC001031
ECLASS 11.0	27-18-27-92	ECLASS 12.0	27-18-27-92
ECLASS 13.0	27-19-06-01		

Důležitá poznámka

Informace o produktu	Tvary obvodových desek, zakázané zóny a další informace pro design obvodových desek je možné nalézt v kategorii technologie zapojování v odpovídajících záhlavích stažených souborů.
----------------------	--

Osvědčení

ROHS	Shoda
------	-------

Technické údaje**Soubory ke stažení**

Technické údaje

[CAD data – STEP](#)[CAD data – PCB_position_70144_LP-POSITION_67MM](#)[CAD data – Pin_header_pin_length_CH20M_A_OV_PCB-SHL_70315](#)

Uživatelská dokumentace

[Guideline customerspecific housings](#)[Guideline kundenspezifische Gehäuse](#)

Katalogy

[Catalogues in PDF-format](#)

Brožury

[FL ANALO.SIGN.CONV. EN](#)[MB DEVICE MANUF. EN](#)[FL MACHINE SAFETY EN](#)[FL 72H SAMPLE SER EN](#)[PO OMNIMATE EN](#)[PO OMNIMATE EN](#)

CH20M67 B BK/BK 2010

Weidmüller Interface GmbH & Co. KG
Klingenbergstraße 26
D-32758 Detmold
Germany

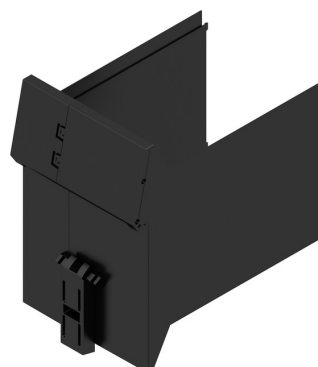
www.weidmueller.com

Nákresy

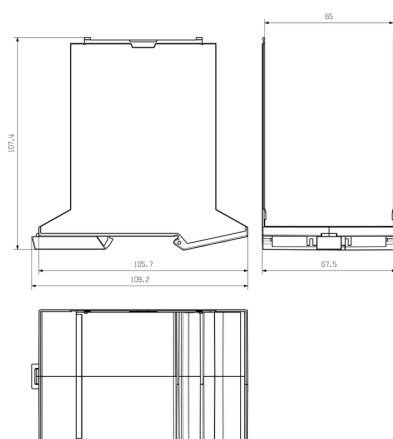
Obrázek výrobku



Obrázek výrobku



Rozměrový výkres



Základní prvek bez funkčního
výřezu v oblasti zacvakávací nohy