

IE-C5DS4UG0020MBSXXX-E**Weidmüller Interface GmbH & Co. KG**

Klingenbergstraße 26

D-32758 Detmold

Germany

www.weidmueller.com

Sestavené IE kabely, PROFINET, Kat. 5, PUR, zelený

Všeobecné objednací údaje

Verze	Systémový kabel, M12 D-kódování – příruba, Open, Kat.5 (ISO/IEC 11801) / Kat.5e (TIA T568-B), PUR, 2 m
Objednací číslo	1234770020
Typ	IE-C5DS4UG0020MBSXXX-E
GTIN (EAN)	4050118019452
Množství	1 ks
K dispozici do	2013-12-06

Datum vytvoření 13. května 2024 7:28:02 CEST

Stav katalogu 04.05.2024 / Vyhraujeme si právo na technické změny.

IE-C5DS4UG0020MBSXXX-E

Weidmüller Interface GmbH & Co. KG

Klingenbergstraße 26

D-32758 Detmold

Germany

www.weidmueller.com

Technické údaje

Rozměry a hmotnosti

Délka	2 m	Délka (v palcích)	78,74 inch
Čistá hmotnost	138 g		

Teploty

Skladovací teplota	-50 °C...70 °C	Provozní teplota	-40 °C...70 °C
Teplota instalace	-20 °C...60 °C		

Elektrické vlastnosti kabelu

Kategorie	Kat.5 (ISO/IEC 11801) / Kat.5e (TIA T568-B)
-----------	--

Konektor, pravý

Zástrčka vpravo	volný konec vodiče
-----------------	--------------------

Konektor, vlevo

Zástrčka vlevo	M12, D-kódování, IP67, Kontakt samice, přímý, pří- rubá, Plast, stíněné
----------------	---

Mechanické a materiálové vlastnosti kabelu

Halogen	bez halogenů, podle IEC 60754-2	Odolnost proti šíření ohně	Yes
Poloměr ohybu, min., jen jednou	5x průměr kabelu	Poloměr ohybu, min., opakovaný	15x průměr kabelu

Struktura kabelu

Barva opláštění	zelená (RAL 6018)	Materiál pláště	PUR
Průměr pláště, max.	6,7 mm	Průřez	4*AWG 22/7 - 0,32 mm²
Průřez izolace	1,5 mm	Stínění	360° stíněný kontakt

Klasifikace

ETIM 6.0	EC002599	ETIM 7.0	EC002599
ETIM 8.0	EC002599	ETIM 9.0	EC002599
ECLASS 9.0	27-06-03-08	ECLASS 9.1	27-06-03-08
ECLASS 10.0	27-06-03-08	ECLASS 11.0	27-06-03-08
ECLASS 12.0	27-06-03-08	ECLASS 13.0	27-06-03-08

Shoda produktu s prostředím

REACH SVHC	Lead 7439-92-1
SCIP	67cf1078-beca-4687-860b-dc475a6ec24a

Osvědčení

ROHS	Shoda
------	-------

IE-C5DS4UG0020MBSXXX-E

Weidmüller Interface GmbH & Co. KG

Klingenbergstraße 26

D-32758 Detmold

Germany

www.weidmueller.com

Technické údaje

Soubory ke stažení

Osvědčení/Certifikát/Prohlášení o shodě [PROFINET Manufacturer's Declaration](#)

Technické údaje [CAD data – STEP](#)

Uživatelská dokumentace [MAN IE GUIDE DE](#)
[MAN IE GUIDE EN](#)

Katalogy [Catalogues in PDF-format](#)

Brožury [FL FIELDWIRING EN](#)
[PI PROFINET CABLING EN](#)
[PI PROFINET CABLING EN](#)

IE-C5DS4UG0020MBSXXX-E

Weidmüller Interface GmbH & Co. KG

Klingenbergstraße 26

D-32758 Detmold

Germany

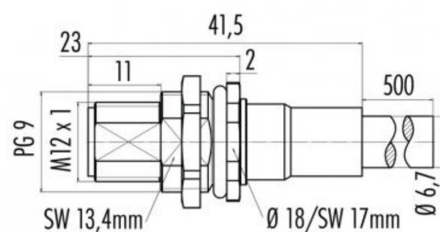
www.weidmueller.com

Nákresy

Schéma připojení

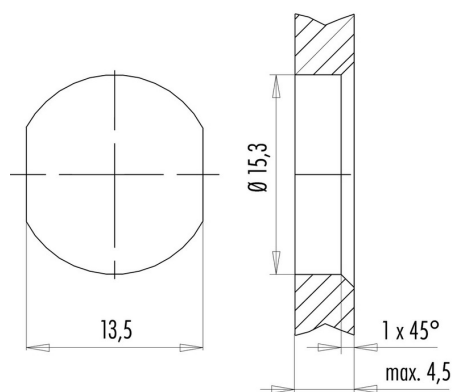
	M12
yellow	1
white	2
orange	3
blue	4

Rozměrový výkres



Hexagon nut enclosed loosely

Rozměrový výkres



with through hole

IE-C5DS4UG0020MBSXXX-E

Weidmüller Interface GmbH & Co. KG
Klingenbergstraße 26
D-32758 Detmold
Germany

www.weidmueller.com

Příslušenství

Nářadí

Odstraňovač pláště PVC kabelů



Všeobecné objednací údaje

Typ	AM 12	Verze
Objednací číslo	6030060000	Nářadí, Nástroje na odstranění opláštění
GTIN (EAN)	4008190337827	
Množství	1 ks	

Nářadí



CST s modrou čepelí dosahuje nejlepších výsledků odizolování.
Modrá dvouúrovňová čepel je zvláště vhodná na Ethernetové kabely. Šetří čas a zaručuje optimální výsledky odizolování.

Všeobecné objednací údaje

Typ	IE-CST	Verze
Objednací číslo	6204350000	Nářadí, Nástroje na odstranění opláštění
GTIN (EAN)	4032248653072	
Množství	1 ks	

Příslušenství

Prázdné



TM-I je uznávaný a akreditovaný typ značek pro dopravní strojírenství. K dispozici jsou různé délky štítků pro jednotlivá značení s dlouhými znakovými řetězci. Snadné oddělení a instalace díky poli projektové značky. Předpřipojení pouzder a doplnění štítků poskytují dokonalou všestrannost.

Speciální okraj TM-I usnadňuje instalaci a zabezpečuje pevné umístění. Jsou kompatibilní s mnoha komerčně dostupnými pouzdry. Díky formátu MultiCard lze označovat štítky rychle a pohodlně pomocí laserové tiskárny PrintJet CONNECT, plotteru nebo pera STI.

- Snadné oddělení a instalace díky poli projektové značky.
- Uznávaná a akreditovaná značka pro dopravní strojírenství
- Předpřipojení pouzder a doplnění štítků poskytují dokonalou všestrannost
- Nehodí se pro značení pomocí inkoustu P-ink nebo STI fixu při použití s CLI T obaly

Pro vlastní potisk: Prosíme zašlete nám soubor pro náš software na značení M-Print PRO nebo M-Print PRO Online (bez instalace) s vašimi požadavky na značení.

Všeobecné objednávací údaje

Typ	TM-I 18 MC NE WS	Verze
Objednávací číslo	6718431044	TM-I, Vkládací značky, 18 x 4 mm, Bílá
GTIN (EAN)	4008190349011	
Množství	320 ks	

Příslušenství

Prázdné



TM-I je uznávaný a akreditovaný typ značek pro dopravní strojírenství. K dispozici jsou různé délky štítků pro jednotlivá značení s dlouhými znakovými řetězci.

Snadné oddělení a instalace díky poli projektové značky.

Předpřipojení pouzder a doplnění štítků poskytují dokonalou všestrannost

Speciální okraj TM-I usnadňuje instalaci a zabezpečuje pevné umístění. Jsou kompatibilní s mnoha komerčně dostupnými pouzdry. Díky formátu MultiCard lze označovat štítky rychle a pohodlně pomocí laserové tiskárny PrintJet CONNECT, plotteru nebo pera STI.

- Snadné oddělení a instalace díky poli projektové značky.
- Uznávaná a akreditovaná značka pro dopravní strojírenství
- Předpřipojení pouzder a doplnění štítků poskytují dokonalou všestrannost
- Nehodí se pro značení pomocí inkoustu P-ink nebo STI fixu při použití s CLI T obaly

Pro vlastní potisk: Prosíme zašlete nám soubor pro náš software na značení M-Print PRO nebo M-Print PRO Online (bez instalace) s vašimi požadavky na značení.

Všeobecné objednávací údaje

Typ	TM-I 12 MC NE WS	Verze
Objednávací číslo	6718411044	TM-I, Vkládací značky, 12 x 4 mm, Bílá
GTIN (EAN)	4008190348977	
Množství	320 ks	