

IE-C5DS4UG0010MBSXXX-E**Weidmüller Interface GmbH & Co. KG**

Klingenbergstraße 26

D-32758 Detmold

Germany

www.weidmueller.com

Konfektionierte IE-Leitungen, PROFINET, Cat.5, PUR, grün

Allgemeine Bestelldaten

| | |
|------------|---|
| Ausführung | Systemkabel, M12 D-Code Flansch, offen, Cat.5 (ISO/IEC 11801) / Cat.5e (TIA T568-B), PUR, 1 m |
| Best.-Nr. | 1234770010 |
| Typ | IE-C5DS4UG0010MBSXXX-E |
| GTIN (EAN) | 4050118019339 |
| VPE | 1 Stück |

Erstellungs-Datum 5. Mai 2024 18:21:19 MESZ

Katalogstand 20.04.2024 / Technische Änderungen vorbehalten

IE-C5DS4UG0010MBSXXX-E

Weidmüller Interface GmbH & Co. KG

Klingenbergstraße 26

D-32758 Detmold

Germany

www.weidmueller.com

Technische Daten

Abmessungen und Gewichte

| | | | |
|--------------|------|--------------|------------|
| Länge | 1 m | Länge (inch) | 39,37 inch |
| Nettogewicht | 81 g | | |

Temperaturen

| | | | |
|-------------------|----------------|--------------------|----------------|
| Lagertemperatur | -50 °C...70 °C | Betriebstemperatur | -40 °C...70 °C |
| Verlegetemperatur | -20 °C...60 °C | | |

Elektrische Eigenschaften Kabel

| | |
|-----------|--|
| Kategorie | Cat.5 (ISO/IEC 11801) / Cat.5e (TIA T568-B) |
|-----------|--|

Kabelaufbau

| | | | |
|-----------------------|--------------------|-------------------------|-----------------------------------|
| Isolationsdurchmesser | 1,5 mm | Manteldurchmesser, max. | 6,7 mm |
| Mantelfarbe | grün (RAL 6018) | Querschnitt | 4*AWG 22/7 - 0,32 mm ² |
| Schirmung | 360°-Schirmkontakt | Werkstoff Mantel | PUR |

Mechanische und Materialeigenschaften Kabel

| | | | |
|------------------------------|-----------------------|-----------------------------|--------------------------------|
| Biegeradius min., wiederholt | 15 x Kabeldurchmesser | Biegeradius, min., einmalig | 5 x Kabeldurchmesser |
| Flammwidrigkeit | Ja | Halogene | halogenfrei, gemäß IEC 60754-2 |

Stecker links

| | |
|---------------|---|
| Stecker links | M12, D-codiert, IP67, Buchsenkontakt, gerade, Flansch, Kunststoff, ge- schirmt |
|---------------|---|

Stecker rechts

| | |
|----------------|-------------------|
| Stecker rechts | freies Leiterende |
|----------------|-------------------|

Klassifikationen

| | | | |
|-------------|-------------|-------------|-------------|
| ETIM 6.0 | EC002599 | ETIM 7.0 | EC002599 |
| ETIM 8.0 | EC002599 | ETIM 9.0 | EC002599 |
| ECLASS 9.0 | 27-06-03-08 | ECLASS 9.1 | 27-06-03-08 |
| ECLASS 10.0 | 27-06-03-08 | ECLASS 11.0 | 27-06-03-08 |
| ECLASS 12.0 | 27-06-03-08 | ECLASS 13.0 | 27-06-03-08 |

Umweltanforderungen

| | |
|------------|--------------------------------------|
| REACH SVHC | Lead 7439-92-1 |
| SCIP | 67cf1078-beca-4687-860b-dc475a6ec24a |

Zulassungen

| | |
|------|---------|
| ROHS | Konform |
|------|---------|

IE-C5DS4UG0010MBSXXX-E

Weidmüller Interface GmbH & Co. KG

Klingenbergstraße 26

D-32758 Detmold

Germany

www.weidmueller.com

Technische Daten

Downloads

Zulassung / Zertifikat / Konformitätsdokument

[PROFINET Manufacturer's Declaration](#)

Engineering-Daten

[CAD data – STEP](#)

Anwenderdokumentation

[MAN IE GUIDE DE](#)

[MAN IE GUIDE EN](#)

Kataloge

[Catalogues in PDF-format](#)

Broschüren

[FL FIELDWIRING EN](#)

[PI PROFINET CABLING EN](#)

[PI PROFINET CABLING EN](#)

IE-C5DS4UG0010MBSXXX-E

Weidmüller Interface GmbH & Co. KG
Klingenbergstraße 26
D-32758 Detmold
Germany

www.weidmueller.com

Zeichnungen

Schaltbild

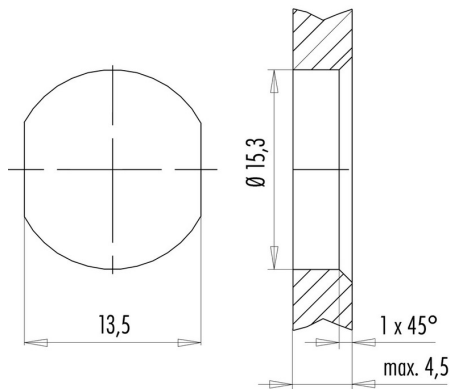
| | |
|--------|-----|
| | M12 |
| yellow | 1 |
| white | 2 |
| orange | 3 |
| blue | 4 |

Maßzeichnung



Hexagon nut enclosed loosely

Maßzeichnung



with through hole

IE-C5DS4UG0010MBSXXX-E**Weidmüller Interface GmbH & Co. KG**

Klingenbergstraße 26

D-32758 Detmold

Germany

www.weidmueller.com**Zubehör****Neutral**

TM-I ist ein anerkannter und gelisteter Markierer im Bereich der Verkehrstechnik. Verschiedene Markierlängen für individuelle Beschriftungen mit langen Zeichenfolgen sind verfügbar. Leichte Vereinzelung und Montage durch Projektbezeichnerfläche. Vorherige Hülsenmontage und nachträgliches Bestücken mit Schildern bieten höchste Flexibilität.

Die spezielle Kontur der TM-I bietet einfache Bestückung und festen Sitz. Sie sind kompatibel zu vielen marktüblichen Hülsen. Durch das MultiCard-Format lassen sich die Schilder mit den Beschriftungssystemen PrintJet CONNECT, Plotter oder dem STI-Stift schnell und komfortabel beschriften.

- Leichte Vereinzelung und Montage durch die Projektbezeichnerfläche
- Anerkannter und gelisteter Markierer im Bereich der Verkehrstechnik
- Vorherige Hülsenmontage und nachträgliches Bestücken mit Schildern bieten höchste Flexibilität
- Nicht geeignet für Beschriftungen mittels P-Ink oder STI-Stift in Verbindung mit CLI T Hülsen

Für Sonderdruck: Bitte senden Sie uns für ihre Beschriftungsvorgaben eine Datei unserer Beschriftungssoftware M-Print PRO oder M-Print PRO Online (ohne Installation).

Allgemeine Bestelldaten

| | | |
|------------|----------------------------|---|
| Typ | TM-I 12 MC NE WS | Ausführung |
| Best.-Nr. | 1718411044 | TM-I, Einlegemarkierer, 12 x 4 mm, weiß |
| GTIN (EAN) | 4008190348977 | |
| VPE | 320 Stück | |

IE-C5DS4UG0010MBSXXX-E**Weidmüller Interface GmbH & Co. KG**

Klingenbergstraße 26

D-32758 Detmold

Germany

www.weidmueller.com**Zubehör****Werkzeuge**

Für ein optimales Abmantelergebnis kommt die CST mit blauer Messerkassette zum Einsatz.

Die blaue doppelstufige Messerkassette ist speziell für Ethernetkabel abgestimmt und garantiert ein optimales Abmantelergebnis bei gleichzeitiger Zeitersparnis.

Allgemeine Bestelldaten

| | | |
|------------|----------------------------|-----------------------------|
| Typ | IE-CST | Ausführung |
| Best.-Nr. | 9204350000 | Werkzeuge, Abmantelwerkzeug |
| GTIN (EAN) | 4032248653072 | |
| VPE | 1 Stück | |

Werkzeuge

Abmantelwerkzeuge für PVC-isolierte Kabel

**Allgemeine Bestelldaten**

| | | |
|------------|----------------------------|-----------------------------|
| Typ | AM 12 | Ausführung |
| Best.-Nr. | 9030060000 | Werkzeuge, Abmantelwerkzeug |
| GTIN (EAN) | 4008190337827 | |
| VPE | 1 Stück | |

IE-C5DS4UG0010MBSXXX-E**Weidmüller Interface GmbH & Co. KG**

Klingenbergstraße 26

D-32758 Detmold

Germany

www.weidmueller.com**Zubehör****Neutral**

TM-I ist ein anerkannter und gelisteter Markierer im Bereich der Verkehrstechnik. Verschiedene Markierlängen für individuelle Beschriftungen mit langen Zeichenfolgen sind verfügbar. Leichte Vereinzelung und Montage durch Projektbezeichnerfläche. Vorherige Hülsenmontage und nachträgliches Bestücken mit Schildern bieten höchste Flexibilität.

Die spezielle Kontur der TM-I bietet einfache Bestückung und festen Sitz. Sie sind kompatibel zu vielen marktüblichen Hülsen. Durch das MultiCard-Format lassen sich die Schilder mit den Beschriftungssystemen PrintJet CONNECT, Plotter oder dem STI-Stift schnell und komfortabel beschriften.

- Leichte Vereinzelung und Montage durch die Projektbezeichnerfläche
- Anerkannter und gelisteter Markierer im Bereich der Verkehrstechnik
- Vorherige Hülsenmontage und nachträgliches Bestücken mit Schildern bieten höchste Flexibilität
- Nicht geeignet für Beschriftungen mittels P-Ink oder STI-Stift in Verbindung mit CLI T Hülsen

Für Sonderdruck: Bitte senden Sie uns für ihre Beschriftungsvorgaben eine Datei unserer Beschriftungssoftware M-Print PRO oder M-Print PRO Online (ohne Installation).

Allgemeine Bestelldaten

| | | |
|------------|----------------------------|---|
| Typ | TM-I 18 MC NE WS | Ausführung |
| Best.-Nr. | 1718431044 | TM-I, Einlegemarkierer, 18 x 4 mm, weiß |
| GTIN (EAN) | 4008190349011 | |
| VPE | 320 Stück | |