

IE-C5DS4UG0005MBSA70-E**Weidmüller Interface GmbH & Co. KG**

Klingenbergstraße 26

D-32758 Detmold

Germany

www.weidmueller.com

Sestavené IE kabely, PROFINET, Kat. 5, PUR, zelený

Všeobecné objednací údaje

| | |
|-----------------|--|
| Verze | Systémový kabel, M12 D-kódování – příruba, RJ45 IP 20, Kat.5 (ISO/IEC 11801) / Kat.5e (TIA T568-B), PUR, 0.5 m |
| Objednací číslo | 1234750005 |
| Typ | IE-C5DS4UG0005MBSA70-E |
| GTIN (EAN) | 4050118023794 |
| Množství | 1 ks |

Datum vytvoření 10. května 2024 20:56:50 CEST

Stav katalogu 04.05.2024 / Vyhrazujeme si právo na technické změny.

IE-C5DS4UG0005MBSA70-E

Weidmüller Interface GmbH & Co. KG

Klingenbergstraße 26

D-32758 Detmold

Germany

www.weidmueller.com

Technické údaje

Rozměry a hmotnosti

| | | | |
|----------------|-------|-------------------|-------------|
| Délka | 0,5 m | Délka (v palcích) | 19,685 inch |
| Čistá hmotnost | 50 g | | |

Teploty

| | | | |
|--------------------|----------------|------------------|----------------|
| Skladovací teplota | -50 °C...70 °C | Provozní teplota | -40 °C...70 °C |
| Teplota instalace | -20 °C...60 °C | | |

Elektrické vlastnosti kabelu

| | |
|-----------|--|
| Kategorie | Kat.5 (ISO/IEC 11801) / Kat.5e (TIA T568-B) |
|-----------|--|

Konektor, pravý

| | |
|-----------------|--|
| Zástrčka vpravo | RJ45, IP20, male contact, straight, plug, Plastic, shielded |
|-----------------|--|

Konektor, vlevo

| | |
|----------------|--|
| Zástrčka vlevo | M12, D-kódování, IP67, Kontakt samice, přímý, přírubá, Plast, stíněné |
|----------------|--|

Mechanické a materiálové vlastnosti kabelu

| | | | |
|--------------------------------|------------------------------------|---------------------------------|------------------|
| Halogen | bez halogenů, podle IEC 60754-2 | Odolnost proti opotřebení | velmi dobré |
| Odolnost proti šíření ohně | Yes | Poloměr ohybu, min., jen jednou | 5x průměr kabelu |
| Poloměr ohybu, min., opakovaný | 15x průměr kabelu | | |

Struktura kabelu

| | | | |
|---------------------|-------------------|-----------------|-----------------------------------|
| Barva opláštění | zelená (RAL 6018) | Materiál pláště | PUR |
| Průměr pláště, max. | 6,7 mm | Průřez | 4*AWG 22/7 - 0,32 mm ² |
| Průřez izolace | 1,5 mm | Stínění | 360° stíněný kontakt |

Klasifikace

| | | | |
|-------------|-------------|-------------|-------------|
| ETIM 6.0 | EC002599 | ETIM 7.0 | EC002599 |
| ETIM 8.0 | EC002599 | ETIM 9.0 | EC002599 |
| ECLASS 9.0 | 27-06-03-08 | ECLASS 9.1 | 27-06-03-08 |
| ECLASS 10.0 | 27-06-03-08 | ECLASS 11.0 | 27-06-03-08 |
| ECLASS 12.0 | 27-06-03-08 | ECLASS 13.0 | 27-06-03-08 |

Shoda produktu s prostředím

| | |
|------------|--------------------------------------|
| REACH SVHC | Lead 7439-92-1 |
| SCIP | 67cf1078-beca-4687-860b-dc475a6ec24a |

Osvědčení

| | |
|------|-------|
| ROHS | Shoda |
|------|-------|

Datum vytvoření 10. května 2024 20:56:50 CEST

Stav katalogu 04.05.2024 / Vyhrazujeme si právo na technické změny.

IE-C5DS4UG0005MBSA70-E**Weidmüller Interface GmbH & Co. KG**

Klingenbergstraße 26

D-32758 Detmold

Germany

www.weidmueller.com**Technické údaje****Soubory ke stažení**Osvědčení/Certifikát/Prohlášení o shodě [PROFINET Manufacturer's Declaration](#)Technické údaje [CAD data – STEP](#)Oznámení o změně produktu [PCN-PB47-20230322-A-EN](#)[PCN-PB47-20230322-A-DE](#)Uživatelská dokumentace [MAN IE GUIDE DE](#)[MAN IE GUIDE EN](#)Katalogy [Catalogues in PDF-format](#)Brožury [FL FIELDWIRING EN](#)[PI PROFINET CABLING EN](#)[PI PROFINET CABLING EN](#)

IE-C5DS4UG0005MBSA70-E

Weidmüller Interface GmbH & Co. KG

Klingenbergstraße 26

D-32758 Detmold

Germany

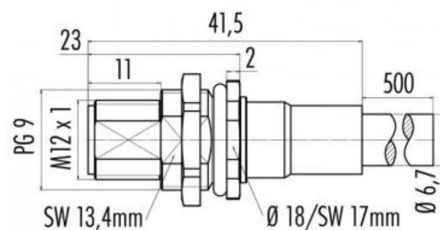
www.weidmueller.com

Nákresy

Schéma připojení

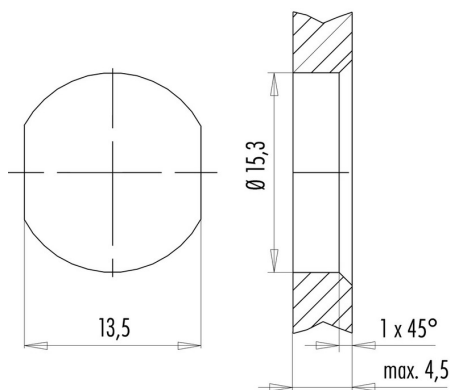
| RJ45 | | M12 |
|------|--------|-----|
| 1 | yellow | 1 |
| 3 | white | 2 |
| 2 | orange | 3 |
| 6 | blue | 4 |

Rozměrový výkres



Hexagon nut enclosed loosely

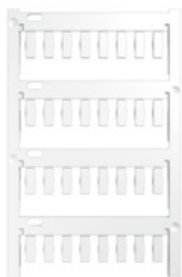
Rozměrový výkres



with through hole

Příslušenství

Prázdné



TM-I je uznávaný a akreditovaný typ značek pro dopravní strojírenství. K dispozici jsou různé délky štítků pro jednotlivá značení s dlouhými znakovými řetězci. Snadné oddělení a instalace díky poli projektové značky. Předpřipojení pouzder a doplnění štítků poskytují dokonalou všestrannost

Speciální okraj TM-I usnadňuje instalaci a zabezpečuje pevné umístění. Jsou kompatibilní s mnoha komerčně dostupnými pouzdry. Díky formátu MultiCard lze označovat štítky rychle a pohodlně pomocí laserové tiskárny PrintJet CONNECT, plotteru nebo pera STI.

- Snadné oddělení a instalace díky poli projektové značky.
- Uznávaná a akreditovaná značka pro dopravní strojírenství
- Předpřipojení pouzder a doplnění štítků poskytují dokonalou všestrannost
- Nehodí se pro značení pomocí inkoustu P-ink nebo STI fixu při použití s CLI T obaly

Pro vlastní potisk: Prosíme zašlete nám soubor pro náš software na značení M-Print PRO nebo M-Print PRO Online (bez instalace) s vašimi požadavky na značení.

Všeobecné objednávací údaje

| Typ | TM-I 12 MC NE WS | Verze |
|-------------------|----------------------------|--|
| Objednávací číslo | 6718411044 | TM-I, Vkládací značky, 12 x 4 mm, Bílá |
| GTIN (EAN) | 4008190348977 | |
| Množství | 320 ks | |

IE-C5DS4UG0005MBSA70-E

Weidmüller Interface GmbH & Co. KG
Klingenbergstraße 26
D-32758 Detmold
Germany

www.weidmueller.com

Příslušenství

Prázdné



TM-I je uznávaný a akreditovaný typ značek pro dopravní strojírenství. K dispozici jsou různé délky štítků pro jednotlivá značení s dlouhými znakovými řetězci. Snadné oddělení a instalace díky poli projektové značky. Předpřipojení pouzder a doplnění štítků poskytují dokonalou všestrannost.

Speciální okraj TM-I usnadňuje instalaci a zabezpečuje pevné umístění. Jsou kompatibilní s mnoha komerčně dostupnými pouzdry. Díky formátu MultiCard lze označovat štítky rychle a pohodlně pomocí laserové tiskárny PrintJet CONNECT, plotteru nebo pera STI.

- Snadné oddělení a instalace díky poli projektové značky.
- Uznávaná a akreditovaná značka pro dopravní strojírenství
- Předpřipojení pouzder a doplnění štítků poskytují dokonalou všestrannost
- Nehodí se pro značení pomocí inkoustu P-ink nebo STI fixu při použití s CLI T obaly

Pro vlastní potisk: Prosíme zašlete nám soubor pro náš software na značení M-Print PRO nebo M-Print PRO Online (bez instalace) s vašimi požadavky na značení.

Všeobecné objednací údaje

| | | |
|-----------------|----------------------------|--|
| Typ | TM-I 18 MC NE WS | Verze |
| Objednací číslo | 6718431044 | TM-I, Vkládací značky, 18 x 4 mm, Bílá |
| GTIN (EAN) | 4008190349011 | |
| Množství | 320 ks | |

Screwty® nástroj na kabelové průchodky



Ideální nástroj pro jakoukoliv práci

Screwty® je ideální, všestranný nástroj pro utahování všech běžných kabelů snímačů a akčních členů. I těžko přístupné kulaté konektory jsou se Screwty® nadosah. Jednoduchý otáčivý moment utáhne a povolí konektory bez potřeby nadměrné síly. Screwty® je jedinečné a celkové řešení, protože je lze použít s většinou kabelů a konektorů od jiných prodejců (přes 90 %). Screwty® se skládá z rukojeti a tradičního 1/4" adaptéru. Lze je tedy použít pro všechny velikosti: pro kulaté konektory M12 a M8, pro varianty M12F a M8F a pro přizpůsobitelné konektory samce a samice.

Všeobecné objednací údaje

| | | | |
|-----------------|----------------------------|---|---------------|
| Typ | SCREWTY- M12 | Verze | Balení |
| Objednací číslo | 6900000000 | Nástroj na kabelová těsnění pro litá vedení M12 | Kartonový box |
| GTIN (EAN) | 4032248375868 | | |
| Množství | 1 ks | | |

IE-C5DS4UG0005MBSA70-E

Weidmüller Interface GmbH & Co. KG

Klingenbergstraße 26

D-32758 Detmold

Germany

www.weidmueller.com

Příslušenství

| Typ | SCREWTY SET | Verze | Balení |
|-------------------|----------------------------|---|-----------|
| Objednávací číslo | 6910000000 | Nástroj pro kabelové vývodky pro vedení a konektory M8, M12 | Kartonový |
| GTIN (EAN) | 4032248436842 | | box |
| Množství | 1 ks | | |

Screwty® nástroj na kabelové průchodky s funkcí utahovacího momentu



Ideální nástroj pro jakoukoliv práci

Screwty® je ideální, všestranný nástroj pro utahování všech běžných kabelů snímačů a akčních členů. I těžko přístupné kulaté konektory jsou se Screwty® nadosah. Jednoduchý otáčivý moment utáhne a povolí konektory bez potřeby nadměrné síly. Screwty® je jedinečné a celkové řešení, protože je lze použít s většinou kabelů a konektorů od jiných prodejců (přes 90 %). Screwty® se skládá z rukojeti a tradičního 1/4" adaptéru. Lze je tedy použít pro všechny velikosti: pro kulaté konektory M12 a M8, pro varianty M12F a M8F a pro přizpůsobitelné konektory samce a samice.

Všeobecné objednávací údaje

| Typ | SCREWTY-M12-DM | Verze | Balení |
|-------------------|----------------------------|---|-----------|
| Objednávací číslo | 6900001000 | Nástroj na kabelová těsnění pro lité vedení M12 | Kartonový |
| GTIN (EAN) | 4032248436408 | | box |
| Množství | 1 ks | | |

| Typ | SCREWTY SET -DM | Verze | Balení |
|-------------------|----------------------------|---|-----------|
| Objednávací číslo | 6920000000 | Nástroj pro kabelové vývodky pro vedení a konektory M8, M12 | Kartonový |
| GTIN (EAN) | 4032248436859 | | box |
| Množství | 1 ks | | |