

PM 5.00/07/90 3.5SN OR BX

Weidmüller Interface GmbH & Co. KG

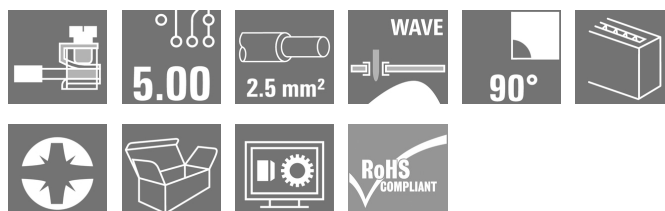
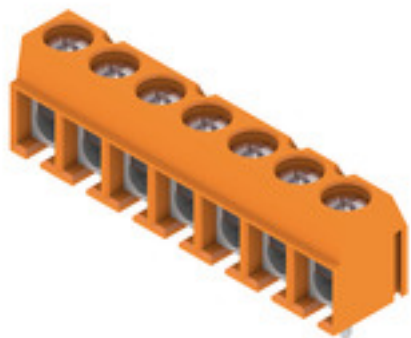
Klingenbergstraße 26

D-32758 Detmold

Germany

www.weidmueller.com

Obrázek výrobku



Svorka DPS s připojením pružinou s roztečí 5,00 a 5,08 mm. Směr výstupu vodiče: 90°. Vhodná pro vodiče s průřezem do 2,5 mm².

Všeobecné objednací údaje

Verze	Svorka PCB, 5.00 mm, Počet pólů: 7, 90°, Pájecí kolík, délka (l): 3.5 mm, pocínované, Oranžová, Připojení s tlakovou svorkou, Upínací rozsah, max. : 2.5 mm², Box
Objednací číslo	1234690000
Typ	PM 5.00/07/90 3.5SN OR BX
GTIN (EAN)	4050118019261
Množství	100 ks
Údaje výrobku	IEC: 600 V / 24 A / 0.13 - 2.5 mm² UL: 300 V / 15 A / AWG 26 - AWG 14
Balení	Box

Datum vytvoření 30. května 2024 1:24:19 CEST

Stav katalogu 18.05.2024 / Vyhrazujeme si právo na technické změny.

Technické údaje

Rozměry a hmotnosti

Hloubka	8 mm	Hloubka (v palcích)	0,315 inch
Výška	13,5 mm	Výška (v palcích)	0,531 inch
Nejvyšší nebo nejnižší verze	10 mm	Šířka	35,6 mm
Šířka (v palcích)	1,402 inch	Čistá hmotnost	5,9 g

Balení

Balení	Box	Délka VPE	45 mm
Šířka VPE	130 mm	Výška VPE	230 mm

Typové testy

Test: Trvanlivost značení	Test	označení původu, identifikace typu, rozteč, typ materiálu, označení schválení UL, označení schválení CSA, trvanlivost
	Vyhodnocení	k dispozici
Test: průřez připojitelný svorkami	Standard	DIN EN 60999-1, část 7 a 9.1 / 12.00, DIN EN 60947-1, oddíl 8.2.4.5.1 / 12.02
	Typ vodiče	Typ vodiče a průřez vo- pevný 0,14 mm ² diče
		Typ vodiče a průřez vo- splétaný 0,14 mm ² diče
		Typ vodiče a průřez vo- pevný 2,5 mm ² diče
		Typ vodiče a průřez vo- splétaný 2,5 mm ² diče
		Typ vodiče a průřez vo- AWG 26/1 diče
		Typ vodiče a průřez vo- AWG 26/19 diče
		Typ vodiče a průřez vo- AWG 14/1 diče
		Typ vodiče a průřez vo- AWG 14/19 diče
	Vyhodnocení	vyhovělo

Technické údaje

Test poškození a náhodného uvolnění vodičů	Standard	DIN EN 60999-1, oddíl 9.4 / 12.00
	Požadavek	0,2 kg
	Typ vodiče	Typ vodiče a průřez vo- splétaný 0,25 mm ² díče
		Typ vodiče a průřez vo- AWG 26/1 díče
		Typ vodiče a průřez vo- AWG 26/19 díče
	Vyhodnocení	vyhovělo
	Požadavek	0,3 kg
	Typ vodiče	Typ vodiče a průřez vo- pevný 0,5 mm ² díče
	Vyhodnocení	vyhovělo
	Požadavek	0,7 kg
	Typ vodiče	Typ vodiče a průřez vo- pevný 2,5 mm ² díče
		Typ vodiče a průřez vo- splétaný 2,5 mm ² díče
		Typ vodiče a průřez vo- AWG 14/1 díče
		Typ vodiče a průřez vo- AWG 14/19 díče
	Vyhodnocení	vyhovělo
Test vytažení	Standard	DIN EN 60999-1, oddíl 9.5 / 12.00
	Požadavek	≥10 N
	Typ vodiče	Typ vodiče a průřez vo- splétaný 0,25 mm ² díče
		Typ vodiče a průřez vo- AWG 26/1 díče
		Typ vodiče a průřez vo- AWG 26/19 díče
	Vyhodnocení	vyhovělo
	Požadavek	≥20 N
	Typ vodiče	Typ vodiče a průřez vo- H05V-K0,5 díče
	Vyhodnocení	vyhovělo
	Požadavek	≥50 N
	Typ vodiče	Typ vodiče a průřez vo- H07V-U2,5 díče
		Typ vodiče a průřez vo- H07V-K2,5 díče
		Typ vodiče a průřez vo- AWG 14/1 díče
		Typ vodiče a průřez vo- AWG 14/19 díče
	Vyhodnocení	vyhovělo

PM 5.00/07/90 3.5SN OR BX

Weidmüller Interface GmbH & Co. KG

Klingenbergstraße 26

D-32758 Detmold

Germany

www.weidmueller.com

Technické údaje

Parametry systému

Skupina produktů	OMNIMATE Signal - series PM	Metoda připojení vodiče	Připojení s tlakovou svorkou
Montáž na PCB desku	Připojení pájením přetavním průchozím otvorem	Směr výstupu vodiče	90°
Rozteč v mm (P)	5 mm	Rozteč v palcích (P)	0,197 "
Počet pólů	7	Množství řady kolíků	1
Vybavuje zákazník	Ano	Počet řad	1
Max. sousedních kolíků na řadu	24	Pájecí kolík, délka (l)	3,5 mm
Rozměry pájecích pinů	d = 1,0 mm	Průměr otvoru pájecího oka (D)	1,3 mm
Tolerance průměru otvoru pájecího oka (D)	+ 0,1 mm	Počet pájených kolíků na pól	1
Hrot šroubováku	0,6 x 3,5	Standard hrotu šroubováku	DIN 5264
Utahovací moment, min.	0,4 Nm	Utahovací moment, max.	0,5 Nm
Svěrný šroub	M 2,5	Délka odizolování	6 mm
L1 v mm	30 mm	L1 v palcích	1,181 "
Ochrana bezpečná proti dotyku dle normy DIN VDE 0470	IP 20, nad PCB; s přiojeným vodičem	Ochrana bezpečná proti dotyku dle normy DIN VDE 57 106	Bezpečné před dotykem prstů
Stupeň krytí	IP20		

Údaje o materiálu

Izolační materiál	Wemid (PA)	Barevný	Oranžová
Barevný graf (podobné)	RAL 2000	Skupina izolačního materiálu	I
Komparativní index sledování (CTI)	≥ 600	Klasifikace hořlavosti UL 94	V-0
Materiál kontaktu	Slitina	Povrch kontaktu	pocínované
Nátěr	1-3 μm Ni, 4-6 μm SN	Typ cínování	matný povrch
Struktura vrstev pájeného připojení	1.5...3.5 μm Ni / 4...6 μm Sn matný povrch	Skladovací teplota, min.	-40 °C
Skladovací teplota, max.	70 °C	Provozní teplota, min.	-50 °C
Provozní teplota, max.	120 °C	Teplotní rozsah, instalace, min.	-25 °C
Teplotní rozsah, instalace, max.	120 °C		

Vodiče vhodné k připojení

Upínací rozsah, min.	0,13 mm ²
Upínací rozsah, max.	2,5 mm ²
Průřez propojení AWG, min.	AWG 26
Průřez propojení AWG, max.	AWG 14
Pevné, min. H05(07) V-U	0,13 mm ²
Pevné, max. H05(07) V-U	2,5 mm ²
Pružné, min. H05(07) V-K	0,13 mm ²
Pružné, max. H05(07) V-K	2,5 mm ²
dutinkou s plastovým límcem, , DIN 46228 pt 4, min.	0,25 mm ²
dutinkou s plastovým límcem, DIN 46228 pt 4, max.	1,5 mm ²
s vodičem a dutinkou, DIN 46228 pt 1, min.	0,25 mm ²
s vodičem a dutinkou, DIN 46228 pt 1, max.	1,5 mm ²

Technické údaje

Upínatelný vodič	Průřez připojení vodiče	Typ	zapojeno tenkým vodičem
		jmen.	0,5 mm ²
vodičová koncovka		Délka odizolování	jmen. 8 mm
		Doporučená dutinka na konci vodiče	H0.5/12 OR
		Délka odizolování	jmen. 6 mm
		Doporučená dutinka na konci vodiče	H0.5/6
Průřez připojení vodiče		Typ	zapojeno tenkým vodičem
		jmen.	0,75 mm ²
vodičová koncovka		Délka odizolování	jmen. 8 mm
		Doporučená dutinka na konci vodiče	H0.75/12 W
		Délka odizolování	jmen. 6 mm
		Doporučená dutinka na konci vodiče	H0.75/6
Průřez připojení vodiče		Typ	zapojeno tenkým vodičem
		jmen.	1 mm ²
vodičová koncovka		Délka odizolování	jmen. 8 mm
		Doporučená dutinka na konci vodiče	H1.0/12 GE
		Délka odizolování	jmen. 6 mm
		Doporučená dutinka na konci vodiče	H1.0/6
Průřez připojení vodiče		Typ	zapojeno tenkým vodičem
		jmen.	0,25 mm ²
vodičová koncovka		Délka odizolování	jmen. 8 mm
		Doporučená dutinka na konci vodiče	H0.25/10 HBL
		Délka odizolování	jmen. 5 mm
		Doporučená dutinka na konci vodiče	H0.25/5
Průřez připojení vodiče		Typ	zapojeno tenkým vodičem
		jmen.	0,34 mm ²
vodičová koncovka		Délka odizolování	jmen. 8 mm
		Doporučená dutinka na konci vodiče	H0.34/10 TK

Referenční text Délka koncovek se vybírá v závislosti na produktu a jmenovitém napětí. Vnější průměr plastové oběmky by neměl být větší než rozteč (P)

Jmenovité údaje podle IEC

testováno podle normy		Jmenovitý proud, min. počet pólů	
	IEC 60664-1, IEC 61984	(Tu=20 °C)	24 A
Jmenovitý proud, max. počet pólů		Jmenovitý proud, min. počet pólů	
(Tu=20 °C)	24 A	(Tu=40 °C)	24 A
Jmenovitý proud, max. počet pólů		Jmenovité napětí pro třídu přepětí / stupeň znečištění II/2	
(Tu=40 °C)	24 A		600 V
Jmenovité napětí pro třídu přepětí / stupeň znečištění III/2	250 V	Jmenovité napětí pro třídu přepětí / stupeň znečištění III/3	250 V
Jmenovité impulzní napětí pro třídu přepětí / stupeň znečištění II/2	4 kV	Jmenovité impulzní napětí pro třídu přepětí / stupeň znečištění III/2	4 kV
Jmenovité impulzní napětí pro třídu přepětí / stupeň znečištění III/3	4 kV	Krátkodobý odpor proti zkratovému proudu	3 x 1 s se 120 A

PM 5.00/07/90 3.5SN OR BX

Weidmüller Interface GmbH & Co. KG
Klingenbergstraße 26
D-32758 Detmold
Germany

www.weidmueller.com

Technické údaje

Jmenovité údaje podle CSA

Institut (CSA)



Č. osvědčení (CSA)

200039-1815154

Jmenovité napětí (aplikační skupina B / CSA)

300 V

Jmenovité napětí (aplikační skupina D / CSA)

300 V

Jmenovitý proud (aplikační skupina B / CSA)

15 A

Jmenovitý proud (aplikační skupina D / CSA)

10 A

Průřez vodiče AWG, min.

AWG 26

Průřez vodiče AWG, max.

AWG 14

Odkaz na hodnoty pro schválení

Specifikace jsou maximální hodnoty, podrobnosti viz příslušná certifikace.

Jmenovité údaje podle UL 1059

Institut (cURus)



Č. osvědčení (cURus)

E60693

Jmenovité napětí (aplikační skupina B / UL 1059)

300 V

Jmenovité napětí (aplikační skupina D / UL 1059)

300 V

Jmenovitý proud (aplikační skupina B / UL 1059)

15 A

Jmenovitý proud (aplikační skupina D / UL 1059)

10 A

Průřez vodiče, AWG, min.

AWG 26

Průřez vodiče, AWG, max.

AWG 14

Odkaz na hodnoty pro schválení

Specifikace jsou maximální hodnoty, podrobnosti viz příslušná certifikace.

Klasifikace

ETIM 6.0

EC002643

ETIM 7.0

EC002643

ETIM 8.0

EC002643

ETIM 9.0

EC002643

ECLASS 9.0

27-44-04-01

ECLASS 9.1

27-44-04-01

ECLASS 10.0

27-44-04-01

ECLASS 11.0

27-46-01-01

ECLASS 12.0

27-46-01-01

ECLASS 13.0

27-46-01-01

Shoda produktu s prostředím

REACH SVHC

Lead 7439-92-1

SCIP

c2abd024-c370-41bc-90fc-5ba34b090103

Technické údaje

Důležitá poznámka

IPC shoda	Shoda: Produkty jsou vyvíjeny, vyráběny a dodávány v souladu s mezinárodními uznávanými standardy a normami a splňují zajištěné vlastnosti uvedené v datovém listu, respektive splňují dekorativní vlastnosti v souladu s IPC-A-610 „Třída 2“. Další nároky na produkty je možné vyhodnotit na požádání.
Poznámky	<ul style="list-style-type: none"> Jmenovitý proud související se jmenovitým průřezem a min. počtem pólů. Dutinka bez plastového límce podle normy DIN 46228/1 Dutinka s plastovým límcem podle normy DIN 46228/4 Data uváděná pod CSA se vztahují ke schválení cUL – E60693 P na nákrese = rozteč Jmenovité údaje se vztahují pouze k samotné komponentě. Vzdálenosti odstupů a povrchových svodů mezi jednotlivými komponentami musí být navrženy v souladu s normou příslušné aplikace. Dlouhodobé uložení produktu s průměrnou teplotou 50 °C a průměrnou vlhkostí 70 %, 36 měsíců

Osvědčení

Schválení



ROHS	Shoda
UL File Number Search	Web UL
Č. osvědčení (cURus)	E60693

Soubory ke stažení

Osvědčení/Certifikát/Prohlášení o shodě [Declaration of the Manufacturer](#)Technické údaje [CAD data – STEP](#)Katalogy [Catalogues in PDF-format](#)

Brožury

[FL DRIVES EN](#)
[FL ANALO.SIGN.CONV. EN](#)
[MB DEVICE MANUF. EN](#)
[FL DRIVES DE](#)
[FL BUILDING SAFETY EN](#)
[FL APPL LED LIGHTING EN](#)
[FL INDUSTR.CONTROLS EN](#)
[FL MACHINE SAFETY EN](#)
[FL HEATING ELECTR EN](#)
[FL APPL INVERTER EN](#)
[FL_BASE_STATION_EN](#)
[FL ELEVATOR EN](#)
[FL POWER SUPPLY EN](#)
[FL 72H SAMPLE SER EN](#)
[PO OMNIMATE EN](#)
[PO OMNIMATE EN](#)

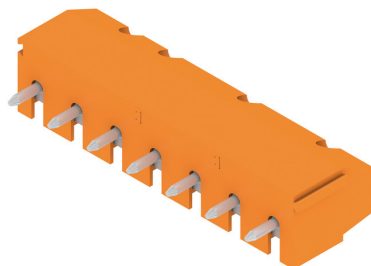
PM 5.00/07/90 3.5SN OR BX

Weidmüller Interface GmbH & Co. KG
Klingenbergstraße 26
D-32758 Detmold
Germany

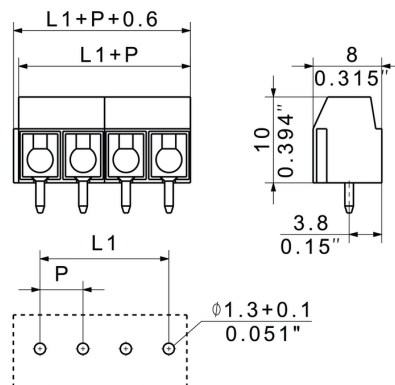
www.weidmueller.com

Nákresy

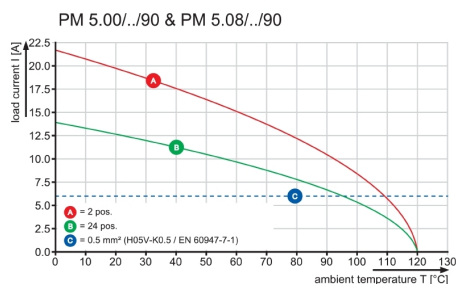
Obrázek výrobku



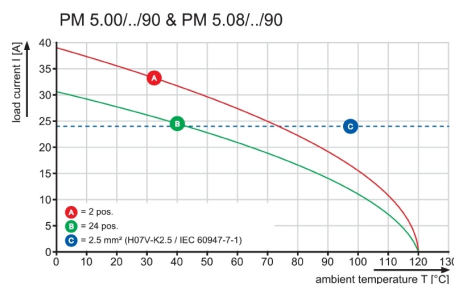
Dimensional drawing



Graph



Graph



PM 5.00/07/90 3.5SN OR BX

Weidmüller Interface GmbH & Co. KG
Klingenbergstraße 26
D-32758 Detmold
Germany

www.weidmueller.com

Příslušenství

Plochý šroubovák



VDE izolovaný plochý šroubovák, SDI DIN 7437, ISO 2380/2, výstup podle DIN 5264, ISO 2380/1. Rukojeť SoftFinish

Všeobecné objednací údaje

Typ	SDIS 0.6X3.5X100	Verze
Objednací číslo	6008390000	Šroubovák, Šroubovák
GTIN (EAN)	4032248056354	
Množství	1 ks	

Plochý šroubovák



Plochý šroubovák s kulatou hlavicí SD DIN 5265, ISO 2380/2, výstup podle DIN 5264, ISO 2380/1. hrot ChromTop, rukojeť SoftFinish

Všeobecné objednací údaje

Typ	SDS 0.6X3.5X100	Verze
Objednací číslo	6008330000	Šroubovák, Šroubovák
GTIN (EAN)	4032248056286	
Množství	1 ks	

PM 5.00/07/90 3.5SN OR BX**Weidmüller Interface GmbH & Co. KG**

Klingenbergstraße 26

D-32758 Detmold

Germany

www.weidmueller.com**Příslušenství****Křížový šroubovák, Phillips**

Křížový šroubovák, Phillips, SDK PH DIN 5262, ISO 8764/2-PH, výstup podle ISO 8764-PH, hrot ChromTop, rukojeť SoftFinish

Všeobecné objednací údaje

Typ	SDK PH0 X 60	Verze
Objednací číslo	6749400000	Šroubovák, Šířka čepele (B): 60 mm, Tloušťka čepele (A):
GTIN (EAN)	4050118895629	
Množství	1 ks	

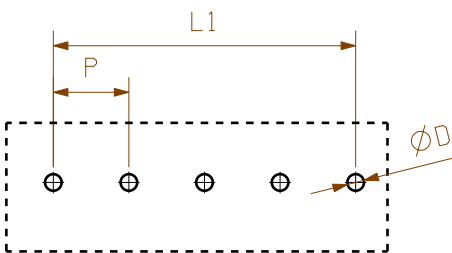
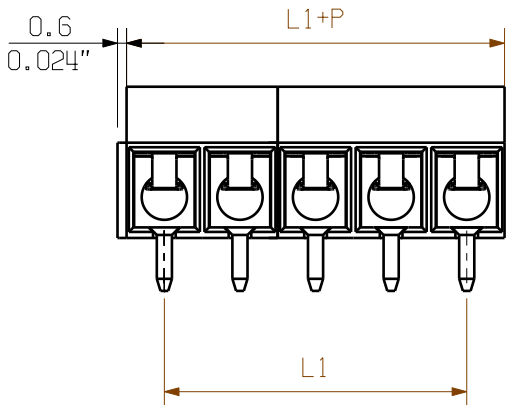
The reproduction, distribution and utilization of this document as well as the communication of its contents to others without explicit authorization is prohibited. Offenders will be held liable for the payment of damages. Weidmüller exclusively reserves the right to file for patents, utility models or designs.

© Weidmüller Interface GmbH & Co. KG

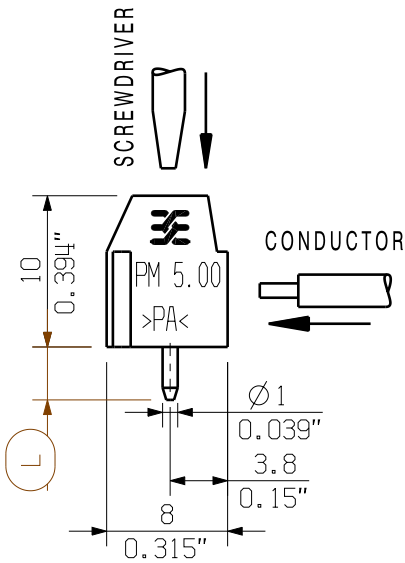
Dimensions without tolerances are no check dimensions

The English version is binding

09



PCB LAYOUT



L=3.5+/-0.2
P=5.00
L1=(N-1)XP

KUNDENZEICHNUNG
CUSTOMER DRAWING

For the mounting of PCBs, it should be noted that the rated data stated in the catalog relates only to the PCB components alone.
The necessary creepage and clearance paths must be observed in connection with the respective applicant in accordance to IEC 664 / VDE 0110.
The current-carrying capacity and pitch tolerance is to be determined according to DIN IEC 326 part 3 very fine.

Weidmüller PCB components are tested to the DIN EN 61984 standard, and are valid for its field of application.
Provided that the components are used to the intended purpose, all requirements with respect to the occurring of electrical, mechanical, thermic and corrosive stress will be satisfied.

GENERAL TOLERANCE: DIN ISO 2768-m		91688/5 20.01.17 MA_J		01	<div>Cat.no.: .</div> <div>C 41698 09</div> <div>Drawing no. Issue no.</div> <div>Sheet 01 of 01 sheets</div>		
<div></div>	Max. nos.	Modification		<div>Weidmüller</div> <div></div> <div>PM 5.00/.../90 ...</div> <div>LEITERPLATTENKLEMME</div> <div>PCB TERMINAL</div>			
		Date	Name				
<div></div>		Drawn	12.03.2005	HE_J	Product file: PM 5.007062		
Scale: 5/1		Responsible		MA_J			
Supersedes: .		Checked	23.01.2017	ZHOU_N			
		Approved		XU_S			

14	65.00	2.559
13	60.00	2.362
12	55.00	2.165
11	50.00	1.969
10	45.00	1.772
9	40.00	1.575
8	35.00	1.378
7	30.00	1.181
6	25.00	0.984
5	20.00	0.787
4	15.00	0.591
3	10.00	0.394
2	5.00	0.197
N	L1 [mm]	L1 [inch]

C 41698 09
Drawing no. Issue no.
Sheet 01 of 01 sheets

Recommended wave soldering profiles

Weidmüller Interface GmbH & Co. KG
Klingenbergstraße 16
D-32758 Detmold
Germany
Fon: +49 5231 14-0
Fax: +49 5231 14-292083
www.weidmueller.com

Single Wave:



Double Wave:



Wave soldering profiles

Wired connection elements should be processed in accordance with the DIN EN 61760-1 standard. We have included two recommendations for practical wave soldering profiles, with which Weidmüller PCB terminals and connectors are qualified.

When choosing a suitable profile for your application, the following factors also need to be considered:

- PCB thickness
- Proportion of Cu in the layers
- Single/double-sided assembly
- Product range
- Heating and cooling rates

The single and double wave profiles each indicate the recommended operating range, including the maximum soldering temperature of 260°C. In practice, the maximum soldering temperature is quite often well below the above maximum profile.

We reserve the right to make technical changes.