

HDC HE 24 MC 25-48

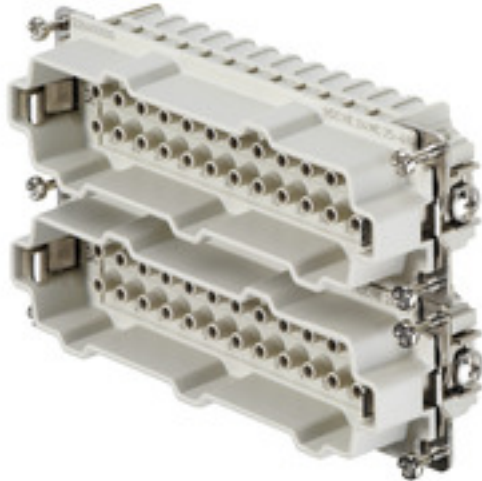
Weidmüller Interface GmbH & Co. KG

Klingenbergstraße 26

D-32758 Detmold

Germany

www.weidmueller.com



A krimpcsatlakozáshoz a vezeték csatlakozási szintjét sajtolható érintkezőként terveztük meg. A bevált krimpcsatlakozást már évtizedek óta szabványként használják.

A betétekhez krimpelhető érintkezőket nem mellékelünk.

Pólusok száma: **48**

Névleges áram: **16 A**

Névleges feszültség: **500 V**

Névleges feszültség UL/CSA szerint: **600 V AC/DC**

Krimpcsatlakozás

Általános rendelési adatok

Verzió	HDC-betét, Dugó, 500 V, 16 A, Pólusszám: 24, Krimpelhető csatlakozás, Méret: 8
Rendelési szám	1226400000
Típus	HDC HE 24 MC 25-48
GTIN (EAN)	4008190061104
Qty.	1 Stück

HDC HE 24 MC 25-48

Weidmüller Interface GmbH & Co. KG

Klingenbergstraße 26

D-32758 Detmold

Germany

www.weidmueller.com

Műszaki adatok

Méretetek és tömegek

Mélység	111 mm	Mélység (coll)	4,37 inch
Magasság	34 mm	Magasság (coll)	1,339 inch
Szélesség	34 mm	Szélesség (coll)	1,339 inch
Nettó tömeg	63 g		

Hőmérsékletek

Hőmérsékleti határérték	-40 °C ... 125 °C
-------------------------	-------------------

Méret

Alap teljes hossza	111 mm	Dugó magassága	34 mm
Szélesség	34 mm		

Általános adatok

Alacsony füstképződés a DIN EN 45545-2 szerint	Igen	Anyag	Rézötvözet
BG	8	Csatlakozás típusa	Krimpelhető csatlakozás
Dugaszolási ciklusok, arany	≥ 500	Dugaszolási ciklusok, ezüst	≥ 500
Halogénmentes	true	Méret	8
Névleges feszültség (DIN EN 61984)	500 V	Névleges feszültség az UL/CSA szerint	600 V AC/DC
Névleges lökfeszültség (DIN EN 61984)	6 kV	Névleges áram (DIN EN 61984)	16 A
Pólusszám	24	Sorozat	HE
Szennyezés súlyossága	3	Szigetelés erőssége	10 ¹⁰ Ω
Szigetelőanyag	PC üvegszál-erősítéssel (UL listás és vasúti tanúsítással)	Szigetelőanyag csoport	IIIa
Szín	bézs	Térfogati ellenállás	≤2 mΩ
Típus	Dugó	UL 94 éghetőségi osztály	V-0
Vezeték-keresztmetszet	4 mm ²		

PE csatlakozási adatok

Csatlakozás típusa PE	Csavaros csatlakozás	Csupaszolási hossz, PE-csatlakozás	10 mm
Kés mérete, hornyos (PE-csatlakozás)	SD 0.8 x 4.0	Névleges keresztmetszet	4 mm ²
PE-csatlakozás max. meghúzási nyomatéka	1,5 Nm	PE-csatlakozás min. meghúzási nyomatéka	1,2 Nm
Rögzítőcsavar	M 4	Vezeték keresztmetszet, AWG (PE), max.	AWG 12
Vezeték keresztmetszet, AWG (PE), min.	AWG 20		

HDC HE 24 MC 25-48

Weidmüller Interface GmbH & Co. KG

Klingenbergstraße 26

D-32758 Detmold

Germany

www.weidmueller.com

Műszaki adatok

Változat

Anyag	Rézötvözet	BG	8
Csatlakozás típusa	Krimpelhető csatlakozás	Csupaszolási hossz, névleges csatlakozás	7,5 mm
Méret	8	Térfogati ellenállás	≤2 mΩ
Vezeték csatlakozási keresztmetszet AWG, max.	AWG 12	Vezeték csatlakozási keresztmetszet AWG, min.	AWG 20
Vezeték csatlakozási keresztmetszet, finomsodratú, max.	4 mm ²	Vezeték csatlakozási keresztmetszet, finomsodratú, min.	0,5 mm ²
Vezeték csatlakozási keresztmetszet, finomsodratú, érvéghüvelyekkel és műanyag gallérokkal DIN 46228/4, névleges csatlakozás, max.	4 mm ²	Vezeték keresztmetszet, tömör, max.	4 mm ²
Vezeték keresztmetszet, tömör, min.	0,5 mm ²	Vezeték-keresztmetszet, max.	4 mm ²
Vezeték-keresztmetszet, min.	0,5 mm ²		

Besorolások

ETIM 6.0	EC000438	ETIM 7.0	EC000438
ETIM 8.0	EC000438	ETIM 9.0	EC000438
ECLASS 9.0	27-44-02-05	ECLASS 9.1	27-44-02-05
ECLASS 10.0	27-44-02-05	ECLASS 11.0	27-44-02-05
ECLASS 12.0	27-44-02-05	ECLASS 13.0	27-44-02-05

Anyag	Aceton
Vegyszerállóság	Ellenálló
Anyag	Ammónia, vizes oldat
Vegyszerállóság	Feltételesen ellenálló
Anyag	Petróleum
Vegyszerállóság	Ellenálló
Anyag	Benzol
Vegyszerállóság	Ellenálló
Anyag	Dízelolaj
Vegyszerállóság	Feltételesen ellenálló
Anyag	Ecetsav, koncentrált
Vegyszerállóság	Ellenálló
Anyag	Kálium-hidroxid
Vegyszerállóság	Feltételesen ellenálló
Anyag	Metanol
Vegyszerállóság	Feltételesen ellenálló
Anyag	Motorolaj
Vegyszerállóság	Feltételesen ellenálló
Anyag	Lúg, hígított
Vegyszerállóság	Ellenálló
Anyag	Hidroklórfluor-szénhidrogének
Vegyszerállóság	Feltételesen ellenálló

HDC HE 24 MC 25-48

Weidmüller Interface GmbH & Co. KG

Klingenbergstraße 26

D-32758 Detmold

Germany

www.weidmueller.com

Műszaki adatok

Anyag	Kültéri használat
Vegyszerállóság	Feltételesen ellenálló

Termékek környezetvédelmi megfelelősége

REACH SVHC	Potassium perfluorobutane sulfonate 29420-49-3
SCIP	1609748e-c278-4c9b-b3d1-e6215d2988cd
Vegyszerállóság	de.myview.objectmodel.impl.BlockImpl@7ee2e381 de.myview.objectmodel.impl.BlockImpl@7d5637d4 de.myview.objectmodel.impl.BlockImpl@2ff09cb1 de.myview.objectmodel.impl.BlockImpl@652b0d1 de.myview.objectmodel.impl.BlockImpl@6f45b571 de.myview.objectmodel.impl.BlockImpl@2361c7da de.myview.objectmodel.impl.BlockImpl@8dfd213 de.myview.objectmodel.impl.BlockImpl@1b183fe1 de.myview.objectmodel.impl.BlockImpl@59b4efce de.myview.objectmodel.impl.BlockImpl@7446ac35 de.myview.objectmodel.impl.BlockImpl@2ffb7e4 de.myview.objectmodel.impl.BlockImpl@58c2676d

Tanúsítványok

Jóváhagyások



ROHS	Megfelel
------	----------

Letöltések

Approval/Certificate/Document of Conformity	Manufacturer's declaration
Engineering Data	CAD data – STEP
Technical Documentation	1226400000 HDC HE 24 MC 25-48 STP Blatt_1.pdf
Katalógusok	Catalogues in PDF-format
Kiadványok	FL FIELDWIRING EN FL FIELDWIRING EN

HDC HE 24 MC 25-48

Weidmüller Interface GmbH & Co. KG

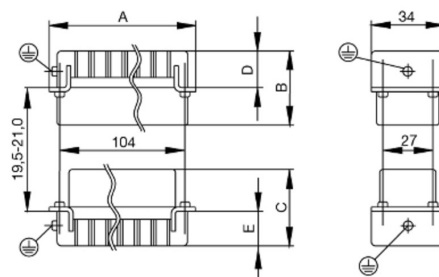
Klingenbergstraße 26

D-32758 Detmold

Germany

www.weidmueller.com

Rajzok



HDC HE 24 MC 25-48

Weidmüller Interface GmbH & Co. KG

Klingenbergstraße 26

D-32758 Detmold

Germany

www.weidmueller.com

Tartozékok

DSTV



Különböző tartozékok állnak rendelkezésre betétjeinkhez.
Ez tartalmazza a kódoló elemeket is a betétekhez.

Általános rendelési adatok

Típus	DSTV COBU5	Verzió
Rendelési szám	1471500000	Ipari nehézcsatlakozók, Tartozékok, Kódoló elem
GTIN (EAN)	4008190178543	
Qty.	100 Stück	
Típus	DSTV COST4	Verzió
Rendelési szám	1471300000	Ipari nehézcsatlakozók, Tartozékok, Rögzítő rendszer
GTIN (EAN)	4008190017354	
Qty.	100 Stück	

Hornyos csavarhúzó-készlet, Philips



Csillagfejű csavarhúzó, típus: Phillips, SDK PH DIN 5262,
ISO 8764/2-PH, behajtó ISO 8764-PH szerint, hegy:
Chrom Top, SoftFinish-markolat

Általános rendelési adatok

Típus	SDK PH1	Verzió
Rendelési szám	6008480000	Csavarhúzó, Csavarhúzó
GTIN (EAN)	4032248056477	
Qty.	1 Stück	

HDC HE 24 MC 25-48

Weidmüller Interface GmbH & Co. KG
Klingenbergstraße 26
D-32758 Detmold
Germany

www.weidmueller.com

Tartozékok

Crimping tools



Krimpelő szerszámok kapcsolt érintkezőkhöz

- Kilincsmű a pontos krimpeléshez
- Kioldási lehetőség helytelen működés esetén
- Ütközővel az érintkezők pontos pozicionálásához.

Általános rendelési adatok

Típus	CTX CM 1.6/2.5	Verzió
Rendelési szám	6018490000	Présszerszám, Krimpelő szerszám érintkezőkhöz, 0.14mm², 4mm², W-
GTIN (EAN)	4008190884598	krimp
Qty.	1 Stück	
Típus	CTIN CM 1.6/2.5	Verzió
Rendelési szám	6205430000	Présszerszám, Krimpelő szerszám érintkezőkhöz, 0.14mm², 6mm², 4
GTIN (EAN)	4032248733446	fogas krimpelés
Qty.	1 Stück	

Hornyos csavarhúzó-készlet, Philips



VDE-szigetelt csillagfejű csavarhúzó Phillips csavarokhoz,
SDIK PH DIN 7438, ISO 8764/2-PH, kihajtó ISO 8764-
PH szerint, SoftFinish-markolat

Általános rendelési adatok

Típus	SDIK PH1	Verzió
Rendelési szám	6008570000	Csavarhúzó, Csavarhúzó
GTIN (EAN)	4032248056569	
Qty.	1 Stück	

HDC HE 24 MC 25-48

Weidmüller Interface GmbH & Co. KG

Klingenbergstraße 26

D-32758 Detmold

Germany

www.weidmueller.com

Tartozékok

HE

Különböző tartozékok állnak rendelkezésre betétjeinkhez.
Ez tartalmazza a kódoló elemeket is a betétekhez.



Általános rendelési adatok

Típus	HDC HE CP	Verzió
Rendelési szám	1003240000	Ipari nehézcsatlakozók, Tartozékok, Rögzítő rendszer
GTIN (EAN)	4032248698233	
Qty.	100 Stück	

Krimpelhető érintkezők, HE



A krimp (sajtott) csatlakozások olyan elektronikai és mechanikai kötést biztosítanak a vezeték és az érintkező között, ami egyszerre biztonságos és megbízható. Az optimális krimpcsatlakozás gázzáró és korrózióálló.

Általános rendelési adatok

Típus	HDC-C-HE-SM2.5AU	Verzió
Rendelési szám	1651450000	Ipari nehézcsatlakozók, Krimpelhető érintkező, HE, HEE, HQ, MixMate,
GTIN (EAN)	4008190400125	Dugó, Vezeték-keresztmetszet, max.: 2.5, fordított, Rézötvözet
Qty.	100 Stück	
Típus	HDC-C-HE-SM0.75-1.00AU	Verzió
Rendelési szám	1651430000	Ipari nehézcsatlakozók, Krimpelhető érintkező, HE, HEE, HQ, MixMate,
GTIN (EAN)	4008190400101	Dugó, Vezeték-keresztmetszet, max.: 1, fordított, Rézötvözet
Qty.	100 Stück	
Típus	HDC-C-HE-SM4.65AU	Verzió
Rendelési szám	116540000	Ipari nehézcsatlakozók, Krimpelhető érintkező, HE, HEE, HQ, MixMate,
GTIN (EAN)	4032248897261	Dugó, Vezeték-keresztmetszet, max.: 4.65, fordított, Rézötvözet
Qty.	100 Stück	
Típus	HDC-C-HE-SM1.5AG	Verzió
Rendelési szám	1200700000	Ipari nehézcsatlakozók, Krimpelhető érintkező, HE, HEE, HQ, MixMate,
GTIN (EAN)	4008190074920	Dugó, Vezeték-keresztmetszet, max.: 1.5, fordított, Rézötvözet
Qty.	100 Stück	
Típus	HDC-C-HE-SM1.5AU	Verzió
Rendelési szám	1651440000	Ipari nehézcsatlakozók, Krimpelhető érintkező, HE, HEE, HQ, MixMate,
GTIN (EAN)	4008190400118	Dugó, Vezeték-keresztmetszet, max.: 1.5, fordított, Rézötvözet
Qty.	100 Stück	

HDC HE 24 MC 25-48

Weidmüller Interface GmbH & Co. KG

Klingenbergstraße 26

D-32758 Detmold

Germany

www.weidmueller.com

Tartozékok

Típus	HDC-C-HE-SM0.5AG	Verzió
Rendelési szám	1200500000	Ipari nehézcsatlakozók, Krimpelhető érintkező, HE, HEE, HQ, MixMate,
GTIN (EAN)	4008190159627	Dugó, Vezeték-keresztmetszet, max.: 0.5, fordított, Rézötvözet
Qty.	100 Stück	
Típus	HDC-C-HE-SM0.75-1.00AG	Verzió
Rendelési szám	1200600000	Ipari nehézcsatlakozók, Krimpelhető érintkező, HE, HEE, HQ, MixMate,
GTIN (EAN)	4008190171308	Dugó, Vezeték-keresztmetszet, max.: 1, fordított, Rézötvözet
Qty.	100 Stück	
Típus	HDC-C-HE-SM4.0AG	Verzió
Rendelési szám	1200900000	Ipari nehézcsatlakozók, Krimpelhető érintkező, HE, HEE, HQ, MixMate,
GTIN (EAN)	4008190115906	Dugó, Vezeték-keresztmetszet, max.: 4, fordított, Rézötvözet
Qty.	100 Stück	
Típus	HDC-C-HE-SM2.5AG	Verzió
Rendelési szám	1200800000	Ipari nehézcsatlakozók, Krimpelhető érintkező, HE, HEE, HQ, MixMate,
GTIN (EAN)	4008190131913	Dugó, Vezeték-keresztmetszet, max.: 2.5, fordított, Rézötvözet
Qty.	100 Stück	
Típus	HDC-C-HE-SM0.5AU	Verzió
Rendelési szám	1651420000	Ipari nehézcsatlakozók, Krimpelhető érintkező, HE, HEE, HQ, MixMate,
GTIN (EAN)	4008190400095	Dugó, Vezeték-keresztmetszet, max.: 0.5, fordított, Rézötvözet
Qty.	100 Stück	
Típus	HDC-C-HE-SM4.0AU	Verzió
Rendelési szám	1651460000	Ipari nehézcsatlakozók, Krimpelhető érintkező, HE, HEE, HQ, MixMate,
GTIN (EAN)	4008190400132	Dugó, Vezeték-keresztmetszet, max.: 4, fordított, Rézötvözet
Qty.	100 Stück	

Lapos csavarhúzó



Hornyos csavarhúzó lekerekített pengével SD DIN 5265, ISO 2380/2, behajtó a DIN 5264, ISO 2380/1 szerint.
Chrom Top hegy, SoftFinish markolat

Általános rendelési adatok

Típus	SDS 0.6X3.5X100	Verzió
Rendelési szám	6008330000	Csavarhúzó, Csavarhúzó
GTIN (EAN)	4032248056286	
Qty.	1 Stück	
Típus	SDS 0.8X4.0X100	Verzió
Rendelési szám	6008340000	Csavarhúzó, Csavarhúzó
GTIN (EAN)	4032248056293	
Qty.	1 Stück	

HDC HE 24 MC 25-48

Weidmüller Interface GmbH & Co. KG

Klingenbergstraße 26

D-32758 Detmold

Germany

www.weidmueller.com

Tartozékok

Lapos csavarhúzó



Szigetelt hornyos csavarhúzó, SDI DIN 7437, ISO 2380/2, Hegy: DIN 5264, ISO 2380/1 szerint, SoftFinish-markolat

Általános rendelési adatok

Típus	SDIS 0.6X3.5X100	Verzió
Rendelési szám	6008390000	Csavarhúzó, Csavarhúzó
GTIN (EAN)	4032248056354	
Qty.	1 Stück	
Típus	SDIS 0.8X4.0X100	Verzió
Rendelési szám	6008400000	Csavarhúzó, Csavarhúzó
GTIN (EAN)	4032248056361	
Qty.	1 Stück	

Érintkező kiserelő szerszám



A Weidmüller krimpelő szerszámok, érintkezőeltávolító szerszámok és száloptikai szerszámok sokaságát kínálja.

Általános rendelési adatok

Típus	REMOVAL TOOL HE	Verzió
Rendelési szám	1866750000	Szerszámok, Érintkezőkioldó szerszám
GTIN (EAN)	4032248437078	
Qty.	1 Stück	

Tightening torques and screwing tools

Screw size	Connector type	Dia. tightening torque in Nm	Recommended blade inserts and AF size for hexagon socket
M 2.5	Signal contacts		
	S 6/6	0.5 - 0.55	SD 0.6 x 3.5 mm or PZ0
	S 6/12	0.5 - 0.55	SD 0.6 x 3.5 mm or PZ0
M 2.9 x 0.5	Fastening screws		
	HQ 4/2	0.8 (plastic) / 1.1 (metal)	SD 0.6 x 3.5 mm or PH0
	HQ 8	0.8 (plastic) / 1.1 (metal)	SD 0.6 x 3.5 mm or PH0
	HQ 17	0.8 (plastic) / 1.1 (metal)	SD 0.6 x 3.5 mm or PH0
M 3	Contact screws		
	HA 3	0.5 - 0.55	SD 0.5 x 3.0 mm
	HA 4	0.5 - 0.55	SD 0.5 x 3.0 mm
	HA 10 bis HA 48	0.5 - 0.55	SD 0.6 x 3.5 mm or PH0
	HE	0.5 - 0.55	SD 0.6 x 3.5 mm or PZ0
	HVE	0.5 - 0.55	SD 0.6 x 3.5 mm or PZ0
	Signal contacts:		
	S 4/2	0.5 - 0.55	SD 0.6 x 3.5 mm or PZ0
	S 4/8	0.5 - 0.55	SD 0.6 x 3.5 mm or PZ0
	PE connection via female contact		
	S 4	0.5 - 0.8	SD 0.6 x 3.5 mm
	ConCept modular frame, metal	0.5 - 0.55	SD 0.6 x 3.5 mm
	PE terminal		
	HQ 5	0.5 - 0.55	SD 0.6 x 3.5 or 0.8 x 4 mm
	HQ 7	0.5 - 0.55	SD 0.6 x 3.5 or 0.8 x 4 mm
	Fastening screws	0.5 - 0.55	SD 0.6 x 3.5 mm or PZ0
	Guide pin	0.5 - 0.55	SD 0.6 x 3.5 mm or PZ0
	Guide bush	0.5 - 0.55	SD 0.6 x 3.5 mm or PZ0
	Coding pins	0.5 - 0.55	SD 0.6 x 3.5 mm or PZ0
M 4	Contact screws		
	HSB	1.2 - 1.5	SD 0.6 x 3.5 or 0.8 x 4 mm or PZ1
	PE connection via male contact		
	S 4	0.5 - 0.8	SD 0.6 x 3.5 mm
	ConCept modular frame, metal	1.2 - 1.5	SD 0.6 x 3.5 mm
	PE terminal		
	HA	1.2 - 1.5	SD 0.6 x 3.5 or 0.8 x 4 mm or PH1
	HE	1.2 - 1.5	SD 0.6 x 3.5 or 0.8 x 4 mm or PH1
	HEE	1.2 - 1.5	SD 0.6 x 3.5 or 0.8 x 4 mm or PH1
	HVE	1.2 - 1.5	SD 0.6 x 3.5 or 0.8 x 4 mm or PH1
	HD	1.2 - 1.5	SD 0.6 x 3.5 or 0.8 x 4 mm or PZ1
	HDD	1.2 - 1.5	SD 0.6 x 3.5 or 0.8 x 4 mm or PZ1
	S 6/6 (for signal contacts)	1.2 - 1.5	0.8 x 4 mm or PZ1
	ConCept modular frame, plastic	1.2 - 1.5	0.8 x 4 mm or PZ1
M 5	PE terminal		
	HSB	2 - 2.5	SD 1 x 5.5 mm or PZ2
	S 4/0 (Screw connection)	2 - 2.5	SD 1.2 x 6.5 mm or PH2
	S 4/0 (Axial screw connection)	2 - 2.5	SD 0.8 x 4 mm or PZ 2
	S 4/2	2 - 2.5	SD 1.2 x 6.5 mm or PH2
	S 4/8	2 - 2.5	SD 1.2 x 6.5 mm or PH2
	S 6/12	2 - 2.5	SD 0.8 x 4 mm or PZ 2
	S 6/36	2 - 2.5	SD 1.2 x 6.5 mm or PH2
	S 8/24	2 - 2.5	SD 1.2 x 6.5 mm or PH2
	S 12/2	2 - 2.5	SD 1.2 x 6.5 mm or PH2
M 6	Power contacts		
	S 4/0 (Screw connection)	1.2 (1.5 mm ²) / 2 (2.5 mm ²) / 3 (4-16 mm ²)	SD 0.8 x 4 mm
	S 4/2	1.2 (1.5 mm ²) / 2 (2.5 mm ²) / 3 (4-16 mm ²)	SD 0.8 x 4 mm
	S 4/8	1.2 (1.5 mm ²) / 2 (2.5 mm ²) / 3 (4-16 mm ²)	SD 0.8 x 4 mm
M 7 x 0.75	Power contacts		
	S 4	1.1 - 1.7	SW 2
	S 6/6 (+ PE)	6 - 8	SW 4
M 8 x 0.75	Power contacts		
	S 6/12	1.1 - 1.7	SW 2
	S 8/0 (+ PE)	6 (10-16 mm ²) - 7 (25 mm ²)	SW 4
M10 x 1	Power contacts		
	S 4/0 (Axial connection)	2 - 3	SW 3

Increasing the tightening torque does not improve the contact resistance. The stated torque settings offer optimal mechanical, thermal and electrical conditions. Exceeding the recommended values may even damage the conductor and terminal.