

CH20M AD SHL 5.00/04 BK 2010

Weidmüller Interface GmbH & Co. KG

Klingenbergstraße 26

D-32758 Detmold

Germany

www.weidmueller.com

Изображение изделия



Оптимальные граничные условия для функционирования и инновации:

Инновационная функциональная электроника требует разумной "упаковки" для идеальной интеграции в системную среду.

Благодаря постоянному совершенствованию и последовательному расширению ассортимента корпусов для электронного оборудования, Weidmüller способен предложить перспективную платформу для применения электроники в любой конструкции и для любых целей. Для всех корпусов предоставляются данные САПР печатных плат. В качестве технологии подключения в распоряжение предоставляются винтовые и пружинные соединения.

Постоянная синергия конструкции, технологии соединения и функциональных возможностей создает оптимальную основу для разработки электронного оборудования с учетом рыночных требований и особенностей применения.

Для потребителей функция, форма и исполнение объединяются в логическую единицу, обеспечивающую высокий уровень безопасности и удобства обслуживания.

Основные данные для заказа

Исполнение	Кожух, OMNIMATE Housing — серия CH20M черный, Крышка бокового элемента, Ширина: 22.5 mm
Номер для заказа	1221310000
Тип	CH20M AD SHL 5.00/04 BK 2010
GTIN (EAN)	4050118004830
Кол.	50 Шт.

CH20M AD SHL 5.00/04 BK 2010

Weidmüller Interface GmbH & Co. KG
Klingenbergstraße 26
D-32758 Detmold
Germany

www.weidmueller.com

Технические данные

Размеры и массы

Глубина	14,6 мм	Глубина (дюймов)	0,575 inch
Высота	23,7 мм	Высота (в дюймах)	0,933 inch
Ширина	22,5 мм	Ширина (в дюймах)	0,886 inch
Масса нетто	1,61 g		

Температуры

Температурный диапазон вставки	Влажность	Отн. влажность 5–93 %, Tu = 40 °C, без образова- ния конденсата
-40 °C...120 °C		

Общие данные

Вид защиты	IP20 в установленном со- стоянии	Способность к заливке	Нет
Таблица цветов (аналогич.)	RAL 9011	Цветовой код	черный

Данные о материалах

Группа изоляционного материала	I	Изоляционный материал	PA 66 GF 30
Сравнительный показатель пробоя (CTI)	600 ≤ CTI		

Классификации

ETIM 7.0	EC001031	ETIM 8.0	EC001031
ETIM 9.0	EC001031	ECLASS 11.0	27-18-27-92
ECLASS 12.0	27-18-27-92	ECLASS 13.0	27-19-06-05

Сертификаты

ROHS	Соответствовать
------	-----------------

Загрузки

Технические данные	CAD data – STEP
Каталог	Catalogues in PDF-format
Брошюры	

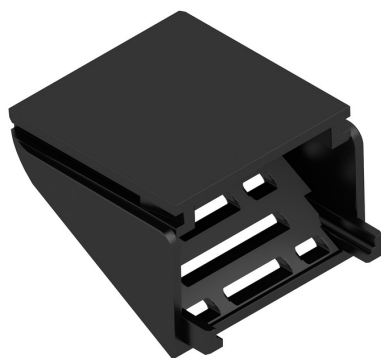
CH20M AD SHL 5.00/04 BK 2010

Weidmüller Interface GmbH & Co. KG
Klingenbergstraße 26
D-32758 Detmold
Germany

www.weidmueller.com

Изображения

Изображение изделия



Габаритный чертеж

