

## CH20M22 S PPSC RD 2014

Weidmüller Interface GmbH &amp; Co. KG

Klingenbergstraße 26

D-32758 Detmold

Germany

www.weidmueller.com

## Product image

**Kiváló hatékonyság, rugalmasság és kivitel - a "szabványos és testreszabott"**

A tokozat kialakításának kiválasztásakor kulcsfontosságú tényező a rugalmasság. További fontos kritériumok: méretezhetőség, testre szabott kivitel, innovatív funkciók és költséghatékonyság. Önnek olyan választásra van szüksége, amely a maximális teljesítményt nyújtja minimális költséggel.

A CH20M22 moduláris elektronikház a különböző szélességű házak közül a szabványos formátum. A szélessége optimális a legáltalánosabb elektronikai alkalmazásokhoz.

A teljes rendszert a kiválóság jellemzi: rendkívüli méretezhetőség és rugalmasság, nagy biztonság, innovatív alkalmazási funkcionalitás és a változatos praktikus részletek.

- **Gyorsabb beszerelés** olyan jellemzőkkel, mint az általános célú szerszámhoz való univerzális „Wire Ready” csavarozófej
- **Felhasználóbarát munka:** világos és állandó feliratozással és extra jelölési lehetőségekkel, beépített kioldókengyellel vagy átlátszó fedéllel
- **Maximális zavarállóság** ESD-megfelelő kialakítás, a modulok kiváló minőségű műanyagból készült csatlakozó szélei mélyen átfedik egymást
- **Nagy működési biztonság** az egyedülálló Auto-Set kódolórendszerrel és kétoldali érintésvédelemmel a tűs érintkezősor és az aljzattömb számára

CH20M - a piacon kapható legrugalmasabb rendszer rövid neve. Nem csak a „Component Housing IP20 Modular (IP20 moduláris készülékház)” megnevezés rövidítése.

A CH20M hatékonyságot és innovációt is jelent a tervezéstől a gyártáson át a használatig.

**Általános rendelési adatok**

|   |  |
|---|--|
| Verzió  | Modulos ház, OMNIMATE Housing - CH20M sorozat piros, Oldalelem, Szélesség: 22.5 mm |
| Rendelési szám  | <a href="#">1206890000</a>   |
| Típus   | CH20M22 S PPSC RD 2014   |
| GTIN (EAN)  | 4032248988754  |
| Qty.  | 10 Stück   |
| Információ az egész szerelvényre vonatkozóan, lásd a hivatkozott cikkeket | <a href="#">1104450000</a>   |

## CH20M22 S PPSC RD 2014

Weidmüller Interface GmbH &amp; Co. KG

Klingenbergstraße 26

D-32758 Detmold

Germany

www.weidmueller.com

## Műszaki adatok

## Méretetek és tömegek

|             |          |                  |            |
|-------------|----------|------------------|------------|
| Mélység     | 105,5 mm | Mélység (coll)   | 4,154 inch |
| Magasság    | 22,8 mm  | Magasság (coll)  | 0,898 inch |
| Szélesség   | 22,5 mm  | Szélesség (coll) | 0,886 inch |
| Nettó tömeg | 12,2 g   |                  |            |

## Hőmérsékletek

|                              |              |  |
|------------------------------|--------------|--|
| Üzemi hőmérsékleti tartomány | Páratartalom | 5 – 93% rel. páratartalom, Tu = 40 °C, páralecsapódás nélkül |
| -40 °C...120 °C              |              |  |

## Anyagadatok

|  |           |                          |             |
|--|-----------|--------------------------|-------------|
| Kúszóútképzési összehasonlítási szám (CTI) | 600 ≤ CTI | Szigetelőanyag           | PA 66 GF 30 |
| Szigetelőanyag csoport                     | I         | UL 94 éghetőségi osztály | V-0         |

## Általános adatok

|                |       |                     |                            |
|----------------|-------|---------------------|----------------------------|
| Szín           | piros | Színskála (hasonló) | RAL 3020                   |
| Tokozási opció | Nem   | Védelmi osztály     | IP20 felszerelt állapotban |

## Komponens tulajdonságok

|  |     |                           |   |
|--|-----|---------------------------|---|
| Az aljzatokon lévő nyílások száma                | 2   | Csatlakozás szintek száma | 2 |
| Funkcionális port előkészítő kivágása elkészítve | Nem | Number of poles, max.     | 8 |
| Szellőzőnyílások száma                           | 1   |                           |   |

## Besorolások

|             |             |             |             |
|-------------|-------------|-------------|-------------|
| ETIM 7.0    | EC001031    | ETIM 8.0    | EC001031    |
| ETIM 9.0    | EC001031    | ECLASS 11.0 | 27-18-27-92 |
| ECLASS 12.0 | 27-18-27-92 | ECLASS 13.0 | 27-19-06-02 |

## Tanúsítványok

|      |          |
|------|----------|
| ROHS | Megfelel |
|------|----------|

## Letöltések

|                  |  |
|------------------|--|
| Engineering Data | <a href="#">CAD data – STEP</a>          |
| Katalógusok      | <a href="#">Catalogues in PDF-format</a> |

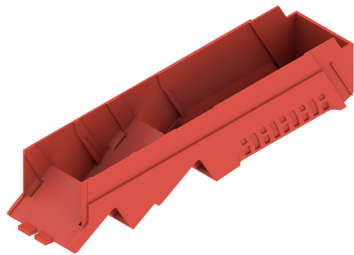
## CH20M22 S PPSC RD 2014

**Weidmüller Interface GmbH & Co. KG**  
Klingenbergstraße 26  
D-32758 Detmold  
Germany

[www.weidmueller.com](http://www.weidmueller.com)

## Rajzok

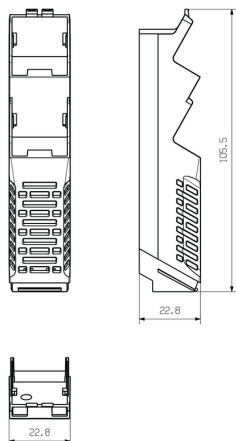
### Product image



### Product image



### Méretrajz



## CH20M22 S PPSC RD 2014

Weidmüller Interface GmbH & Co. KG  
Klingenbergstraße 26  
D-32758 Detmold  
Germany

www.weidmueller.com

## Tartozékok

## CH20M AD SHL 5.00/04 - oldalelem fedél CH20M22, CH20M45, CH20M67-hez

**A tökéletes platform a funkció és az újítás számára:**

Az újító funkciók elektronika intelligens "csomagokat" igényel, hogy a rendszerkörnyezetbe tökéletesen integrálódjon.

A Weidmüller elektronika ház portfólió folyamatos fejlesztése és konzisztens bővítése biztonságos platformot kínál a jövőbeli elektronikai alkalmazások számára, minden kialakításhoz vagy felhasználási szándékhoz. Mindenféle házhoz kínálunk NYÁK CAD adatokat. Csavaros és a rugós sorkapcsok kaphatók mindenféle csatlakozáshoz.

A kialakítás, a csatlakozórendszer és a funkcionalitás közötti konzisztens szinergia fekteti le a tökéletes alapkövet a piaci és alkalmazási követelmények számára tervezett elektronikai rendszerek számára.

A funkció, az alak és a gyártás minősége kombinálódik egy logikai egységbe, amely a felhasználónak a legmagasabb megbízhatóságot és használati komfortot nyújtja.

**Általános rendelési adatok**

|                |                             |  |
|----------------|-----------------------------|--|
| Típus          | CH20M AD SHL 5.00/04 GG ... | Verzió   |
| Rendelési szám | <a href="#">1413740000</a>  | Fedél, OMNIMATE Housing - CH20M sorozat Grafitszürke, Oldalelem  |
| GTIN (EAN)     | 4050118241648               | burkolat, Szélesség: 22.5 mm                                     |
| Qty.           | 50 Stück                    |  |
| Típus          | CH20M AD SHL 5.00/04 AG ... | Verzió   |
| Rendelési szám | <a href="#">1472830000</a>  | Fedél, OMNIMATE Housing - CH20M sorozat Achátszürke, Oldalelem   |
| GTIN (EAN)     | 4050118279429               | burkolat, Szélesség: 22.5 mm                                     |
| Qty.           | 50 Stück                    |  |
| Típus          | CH20M AD SHL 5.00/04 BK ... | Verzió   |
| Rendelési szám | <a href="#">1221310000</a>  | Fedél, OMNIMATE Housing - CH20M sorozat fekete, Oldalelem        |
| GTIN (EAN)     | 4050118004830               | burkolat, Szélesség: 22.5 mm                                     |
| Qty.           | 50 Stück                    |  |
| Típus          | CH20M AD SHL 5.00/04 LG ... | Verzió   |
| Rendelési szám | <a href="#">1432890000</a>  | Fedél, OMNIMATE Housing - CH20M sorozat Világosszürke, Oldalelem |
| GTIN (EAN)     | 4050118237641               | burkolat, Szélesség: 22.5 mm                                     |
| Qty.           | 50 Stück                    |  |