

## KTB FS 352615 S4E1

**Weidmüller Interface GmbH & Co. KG**

Klingenbergstraße 26

D-32758 Detmold

Germany

[www.weidmueller.com](http://www.weidmueller.com)

### Abbildung ähnlich



Abbildung ähnlich

Die Klippon® TB Gehäusereihe bietet hervorragende Leistungsmerkmale, selbst bei den schwierigsten Umgebungsbedingungen und entsprechen den steigenden Anforderungen von explosionsgefährdeten Bereichen, die speziell in der Prozessindustrie und in der Energiegewinnung zu finden sind.

Die Klippon® TB FS Gehäusereihe bietet weitere Verbesserungen einer bereits erfolgreichen und marktführenden Produktreihe.

Die Klippon® TB FS Gehäusereihe bietet Ihnen die folgenden Vorteile:

- Erhältlich in 12 Größen und 3 Standardtiefen
- Ausgestattet mit bis zu 4 Flanschplatten
- Kompressionsschutz der Dichtung
- Deckelverschluss außerhalb des Dichtungsbereichs
- Verbesserte Temperaturperformance
- IP Schutz von IP66/IP67
- Erdungsbolzen im Gehäusedeckel und -unterteil
- Angeschweißte Montagefüße

### Allgemeine Bestelldaten

Ausführung	Klippon TB FS (Terminal Box - Fixing Screw), Leergehäuse, Edelstahlgehäuse, Höhe: 350 mm, Breite: 260 mm, Tiefe: 150 mm, Flanschplatten: unten, Werkstoff: Edelstahl 1.4404 (316 L), elektropoliert, silber
Best.-Nr.	<a href="#">1195910000</a>
Typ	KTB FS 352615 S4E1
GTIN (EAN)	4032248978564
VPE	1 Stück

## KTB FS 352615 S4E1

Weidmüller Interface GmbH &amp; Co. KG

Klingenbergstraße 26

D-32758 Detmold

Germany

www.weidmueller.com

## Technische Daten

## Abmessungen und Gewichte

Tiefe	150 mm	Tiefe (inch)	5,905 inch
Höhe	350 mm	Höhe (inch)	13,78 inch
Breite	260 mm	Breite (inch)	10,236 inch
Befestigungsmaß Höhe	250 mm	Befestigungsmaß Breite	286 mm
Nettogewicht	6.960 g		

## Temperaturen

Betriebstemperatur	Hinweis: Umgebungstemperatur (Betrieb)	Für den Einsatz im Temperaturbereich von über 105°C ist der IP Schutz auf IP66 begrenzt.
-60 °C...135 °C		

## Allgemeine Angaben

Abmaße Karton	450x510x240	Anzahl Deckelschrauben	4
Betriebstemperatur, max.	135 °C	Betriebstemperatur, min.	-60 °C
Deckelbefestigung	M6 Sechskantschlitzschrauben SW10	Dichtungsmaterial	Silikon
Drehmoment Deckelschrauben	2,5 Nm	Einbaubefestigung	4,6 oder 9 Stehbolzen M6 Innengewinde
Einsatzgebiete	Explosionsgefährdete Bereiche, Prozessindustrie, Öl- und Gasindustrie, Chemische Industrie, Offshore, Onshore	Flanschplatte	Ja
Flanschplatten	unten	Flanschplattenbefestigung	M6 Sechskantschrauben mit 10 mm Schlüsselweite
Gehäusebefestigung	4 angeschweißte Montagefüße mit 11 mm Lochgröße (2 schlitz- und 2 kreisförmige Montagefüße)	Hinweis: Schutzart	Für den Einsatz im Temperaturbereich von über 105°C, wird der IP Schutz auf IP 66 begrenzt.
Materialstärke Deckel	1,5 mm	Materialstärke Flansch	3 mm
Materialstärke Gehäuse	1,5 mm	Maße über alles	361 x 311 x 158,5
Normen	DIN EN 62208 - Leergehäuse Standard, DIN EN 15085-2, EN 60079-0, EN 60079-7, EN 60079-31, IEC 60079-0, IEC 60079-7, IEC 60079-31	Oberfläche	elektropoliert
Position PE Bolzen	Gehäusesseite C	Schlagfestigkeit	7 J ATEX-Version, 10 J Standardversion
Schlüsselweite	10 mm	Schutzart	IP66, IP67
Schutzart (UL)	Type 3, Type 4X, Type 12	Werkstoff	Edelstahl 1.4404 (316 L)
Zugangsöffnung Breite	230 mm	Zugangsöffnung Höhe	320 mm
max. Zuladung	36 kg		

## Bestückung horizontal

WDU 10 / ZDU 10	2x17	WDU 16 / ZDU 16	1x14
WDU 2,5 / ZDU 2,5 / IDU 2,5	2x34	WDU 35 / ZDU 35	1x11
WDU 4 / ZDU 4	2x29	WDU 6 / ZDU 6	2x22

**KTB FS 352615 S4E1**
**Weidmüller Interface GmbH & Co. KG**

Klingenbergstraße 26

D-32758 Detmold

Germany

[www.weidmueller.com](http://www.weidmueller.com)
**Technische Daten**
**Bestückung vertikal**

WDU 10 / ZDU 10	1x27	WDU 16 / ZDU 16	1x22
WDU 2,5 / ZDU 2,5 / IDU 2,5	2x53	WDU 35 / ZDU 35	1x15
WDU 4 / ZDU 4	1x44	WDU 6 / ZDU 6	1x33

**Erdung Gehäuse**

Erdung Gehäuse intern	angeschweißter M6 Edelstahl-erdungsbolzen im Gehäuseunterteil und -deckel, durchgängiger M10 Erdungsbolzen im Gehäuseunterteil
-----------------------	--

**Verschraubungen links**

M12	23	M16	13
M20	11	M25	5
M32	4	M40	3
M50	3	M63	0
M75	0		

**Verschraubungen oben / unten**

M12	20	M16	11
M20	9	M25	4
M32	3	M40	3
M50	2	M63	0
M75	0		

**Verschraubungen rechts**

M12	23	M16	13
M20	11	M25	5
M32	4	M40	3
M50	3	M63	0
M75	0		

**Zertifikatsnummern Gehäuse**

Konformitätsbescheinigung Nr. (AoC)	DE PS261X 160309 001ISS03	Konformitätserklärung Nr. (DoC LVD)	DE PS261X 160412 001ISS02
Zertifikat-Nr. (ATEX)	KEMA10ATEX0044U	Zertifikat-Nr. (DNV)	TAE000013S
Zertifikat-Nr. (IECEX)	IECEXKEM10.0015U	Zertifikat-Nr. (INMETRO)	IEX17.0020U
Zertifikat-Nr. (cULus)	E256877	Zertifikat-Nr. Elektronikgehäuse (NEPSI)	2020322303003289
Zertifikat-Nr. Klemmenkasten (AEx)	E223792	Zertifikat-Nr. Klemmenkasten (ATEX)	IBExU14ATEX1050
Zertifikat-Nr. Klemmenkasten (IECEX)	IECEXIBE14.0013	Zertifikat-Nr. Klemmenkasten (KOSHA)	16-AV4BO-0245X
Zertifikat-Nr. Klemmenkasten (UL)	E223792	Zertifikat-Nr. Klemmkasten (INMETRO)	LMP 21.0017
Zertifikat-Nr. Leergehäuse (ATEX)	IBExU14ATEX1028 U	Zertifikat-Nr. Leergehäuse (ECAS)	<b>21-09-25241/ E21-09-053807</b>
Zertifikat-Nr. Leergehäuse (IECEX)	IECEX IBE 14.0004U	Zertifikat-Nr. Leergehäuse (INMETRO)	LMP 21.0016U
Zertifikat-Nr. UL 508A	E223801	Zertifikat-Nr. UL Haz.Loc.	E223792
Zertifikat-Nr. UL Ord.Loc.		Zulassungsumgebung	ATEX, CCoE, DNV, IECEX, INMETRO, KC, NEPSI, CCC, UL AEx Class Div., UL AEx Class Zone, cULus
	E243298		

Erstellungs-Datum 7. Mai 2024 10:08:46 MESZ

Katalogstand 04.05.2024 / Technische Änderungen vorbehalten

## KTB FS 352615 S4E1

Weidmüller Interface GmbH &amp; Co. KG

Klingenbergstraße 26

D-32758 Detmold

Germany

[www.weidmueller.com](http://www.weidmueller.com)

## Technische Daten

## Klassifikationen

ETIM 6.0	EC002503	ETIM 7.0	EC002503
ETIM 8.0	EC002503	ETIM 9.0	EC002503
ECLASS 9.0	27-18-05-02	ECLASS 9.1	27-18-05-02
ECLASS 10.0	27-18-05-02	ECLASS 11.0	27-18-05-02
ECLASS 12.0	27-18-05-02	ECLASS 13.0	27-18-05-02

## Umweltanforderungen

REACH SVHC	Lead 7439-92-1
SCIP	8d5fcdfe-c58e-44e1-a6b4-74d2bbccc9dd

## Zulassungen

Zulassungen



UL File Number Search	UL Webseite
Zertifikat-Nr. (cULus)	E256877

## KTB FS 352615 S4E1

**Weidmüller Interface GmbH & Co. KG**

Klingenbergstraße 26

D-32758 Detmold

Germany

[www.weidmueller.com](http://www.weidmueller.com)

## Technische Daten

### Downloads

Zulassung / Zertifikat / Konformitätsdokument	<a href="#">CCC 2020322303002358 KTB Assembly Enclosure</a> <a href="#">CCC 2020322303002357 KTB Empty Enclosure</a> <a href="#">Attestation of Conformity - Klippon TB Empty Enclosures - AoC DE PS261X 160309 001ISS06</a> <a href="#">IBEXU14ATEX1028U</a> <a href="#">IBEXU14ATEX1050</a> <a href="#">IECEXIBE14.0004U</a> <a href="#">IECEXIBE14.0013</a> <a href="#">TAE000013S</a> <a href="#">GYJ14.1310X</a> <a href="#">IECEXPTB11.0071</a> <a href="#">PTB11ATEX2019</a> <a href="#">16-AV4BO-245X</a> <a href="#">P4610581_1</a> <a href="#">24-01-100099/E24-01-102546/NB10</a> <a href="#">LMP 21.0017 - CAIXA DE JUNÇÃO KLIPPON TB - KTB MH QL FS</a> <a href="#">CERTIFICADO - LMP 21.0016U KLIPPON TB</a> <a href="#">CERTIFICADO LMP 21.0017 KLIPPON TB</a> <a href="#">EU Declaration of Conformity - Klippon TB Empty Enclosures - DoC DE PS261X 160412 001ISS03</a> <a href="#">DoM Railway applications - Fire protection on railway vehicles</a>
Engineering-Daten	<a href="#">CAD data – STEP</a>
Ausschreibungstext	<a href="#">Klippon TB FS 352615 S4E1_1195910000_DE</a> <a href="#">Klippon TB FS 352615 S4E1_1195910000_EN</a> <a href="#">Klippon TB FS 352615 S4E1_1195910000_NL</a>
Anwenderdokumentation	<a href="#">Assembly guidelines - empty enclosures</a>
Kataloge	<a href="#">Catalogues in PDF-format</a>
Broschüren	<a href="#">MB OVERV. PROCESS WD DE</a> <a href="#">MB KLIPPON ENCL.TECN EN</a> <a href="#">MB PROCESS EN</a> <a href="#">FL WIND 2012 EN</a> <a href="#">FL APPL PROCESS EN</a> <a href="#">FL SHIPBUILDING 2016 EN</a> <a href="#">FL RAILWAY 2014 EN</a> <a href="#">PI KLIPPON TB MH QL EN</a>

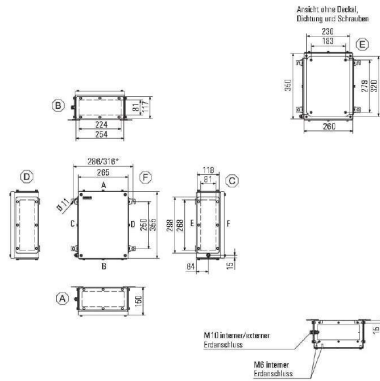
## KTB FS 352615 S4E1

**Weidmüller Interface GmbH & Co. KG**  
Klingenbergstraße 26  
D-32758 Detmold  
Germany

[www.weidmueller.com](http://www.weidmueller.com)

## Zeichnungen

### Maßzeichnung



## KTB FS 352615 S4E1

**Weidmüller Interface GmbH & Co. KG**  
Klingenbergstraße 26  
D-32758 Detmold  
Germany

[www.weidmueller.com](http://www.weidmueller.com)

## Zubehör

### Flanschplatten aus Edelstahl – 6mm



#### Integrieren, Erweitern und Individualisieren - Die passende Ergänzung für jeden Anwendungsfall

Das durchgängig strukturierte Systemzubehör der neuen Klippon® TB Gehäuserreihe ermöglicht eine einfache Anpassung der Gehäuse an die spezifischen Anforderungen der jeweiligen Applikation.

#### Flanschplatten

Flanschplatten in zwei Stärken zum einfachen Austauschen von vorbestückten Flanschplatten vor Ort.

#### Allgemeine Bestelldaten

Typ	KTB GP 352615 AB S4 6MM	Ausführung
Best.-Nr.	<a href="#">1256380000</a>	Klippon TB (Terminal Box), Flanschplatte, gerade, Höhe: 254 mm,
GTIN (EAN)	4050118093797	Breite: 117 mm, Tiefe: 6 mm, Flanschplatten: oben, unten, Werkstoff:
VPE	1 Stück	Edelstahl 1.4404, electropoliert, silber

### Montageplatten



Montageplatten mit und ohne Lochbild, zur längs und quer Befestigung von Tragschienen oder Bauteilen direkt auf die Montageplatte.

#### Allgemeine Bestelldaten

Typ	GFSC M5X10 TX20 SET	Ausführung
Best.-Nr.	<a href="#">1274150000</a>	Klippon EB (Essential Box), Befestigungsschraube, Höhe: 13.3 mm,
GTIN (EAN)	4050118063820	Breite: 8.5 mm, Tiefe: 8.5 mm, Werkstoff: Stahl, verzinkt, verzinkt und
VPE	1 Stück	passiviert, silber

## KTB FS 352615 S4E1

**Weidmüller Interface GmbH & Co. KG**  
Klingenbergstraße 26  
D-32758 Detmold  
Germany

[www.weidmueller.com](http://www.weidmueller.com)

## Zubehör

**Tiefe 7,5 mm**



### Allgemeine Bestelldaten

Typ	TS35X7.5 ST KTB3526 VER	Ausführung
Best.-Nr.	<a href="#">8000006711</a>	Tragschiene, TS 35, TS 35 x 7.5, Breite: 295 mm, ohne Langloch,
GTIN (EAN)	4050118652840	Stahl, verzinkt, verchromt
VPE	20 Stück	
Typ	TS35X7.5 ST KTB3526 HOR	Ausführung
Best.-Nr.	<a href="#">8000006721</a>	Tragschiene, TS 35, TS 35 x 7.5, Breite: 199 mm, ohne Langloch,
GTIN (EAN)	4050118652895	Stahl, verzinkt, verchromt
VPE	20 Stück	

### Flanschplatten mit Erdungsbolzen



#### Integrieren, Erweitern und Individualisieren - Die passende Ergänzung für jeden Anwendungsfall

Das durchgängig strukturierte Systemzubehör der neuen Klippon® TB Gehäuserreihe ermöglicht eine einfache Anpassung der Gehäuse an die spezifischen Anforderungen der jeweiligen Applikation.

#### Flanschplatten

Flanschplatten in zwei Stärken zum einfachen Austauschen von vorbestückten Flanschplatten vor Ort.

### Allgemeine Bestelldaten

Typ	KTB GP 352615 AB S4 PE	Ausführung
Best.-Nr.	<a href="#">2023160000</a>	Klippon TB (Terminal Box), Flanschplatte, gerade, Höhe: 254 mm,
GTIN (EAN)	4050118403794	Breite: 117 mm, Tiefe: 3 mm, Flanschplatten: oben, unten, Werkstoff:
VPE	1 Stück	Edelstahl 1.4404, elektropoliert, silber



## KTB FS 352615 S4E1

**Weidmüller Interface GmbH & Co. KG**  
Klingenbergstraße 26  
D-32758 Detmold  
Germany

[www.weidmueller.com](http://www.weidmueller.com)

## Zubehör

### Edelstahl 1.4301



#### Integrieren, Erweitern und Individualisieren - Die passende Ergänzung für jeden Anwendungsfall

Das durchgängig strukturierte Systemzubehör der neuen Klippon® TB Gehäuserreihe ermöglicht eine einfache Anpassung der Gehäuse an die spezifischen Anforderungen der jeweiligen Applikation.

#### Regenhauben

Die Regenhaube bietet einen perfekten Zusatzschutz für das Gehäuse, wenn das Gehäuse in besonderen klimatischen Zonen eingebaut wird wie z.B. unter starkem Regeneinfluss oder erhöhter Sonneneinstrahlung.

#### Allgemeine Bestelldaten

Typ	KTB RNHD 352615 R	Ausführung
Best.-Nr.	<a href="#">1281410000</a>	Klippon TB (Terminal Box), Regenhaube, Höhe: 53.4 mm, Breite: 265
GTIN (EAN)	4050118071955	mm, Tiefe: 160.5 mm, Werkstoff: Edelstahl 1.4301, spiegelpoliert,
VPE	1 Stück	silber

### Typenschildhalter



#### Integrieren, Erweitern und Individualisieren - Die passende Ergänzung für jeden Anwendungsfall

Das durchgängig strukturierte Systemzubehör der neuen Klippon® TB Gehäuserreihe ermöglicht eine einfache Anpassung der Gehäuse an die spezifischen Anforderungen der jeweiligen Applikation.

#### Typenschildhalter

Variously designed nameplate holders are available for clearly visible fastening of necessary and additional nameplates.

#### Allgemeine Bestelldaten

Typ	TPSDHA KTB 130X50 S2 R	Ausführung
Best.-Nr.	<a href="#">1283450000</a>	Klippon TB (Terminal Box), Typenschildhalter, genietet, Höhe: 50
GTIN (EAN)	4050118073621	mm, Breite: 171 mm, Tiefe: 16.5 mm, Werkstoff: Edelstahl 1.4301,
VPE	1 Stück	spiegelpoliert, silber
Typ	TPSDHA KTB 100X25 S2 2R	Ausführung
Best.-Nr.	<a href="#">1257640000</a>	Klippon TB (Terminal Box), Typenschildhalter, genietet, Höhe: 25
GTIN (EAN)	4050118070354	mm, Breite: 141 mm, Tiefe: 16.5 mm, Werkstoff: Edelstahl 1.4301,
VPE	1 Stück	spiegelpoliert, silber
Typ	TPSDHA KTB 70X70M3 S2 R	Ausführung
Best.-Nr.	<a href="#">1279320000</a>	Klippon TB (Terminal Box), Typenschildhalter, genietet, Höhe: 70
GTIN (EAN)	4050118070101	mm, Breite: 70 mm, Tiefe: 20 mm, Werkstoff: Edelstahl 1.4301,
VPE	1 Stück	spiegelpoliert, silber

## KTB FS 352615 S4E1

Weidmüller Interface GmbH &amp; Co. KG

Klingenbergstraße 26

D-32758 Detmold

Germany

www.weidmueller.com

## Zubehör

## Flanschplatten ohne Erdungsbolzen

**Integrieren, Erweitern und Individualisieren - Die passende Ergänzung für jeden Anwendungsfall**

Das durchgängig strukturierte Systemzubehör der neuen Klippon® TB Gehäusereihe ermöglicht eine einfache Anpassung der Gehäuse an die spezifischen Anforderungen der jeweiligen Applikation.

**Flanschplatten**

Flanschplatten in zwei Stärken zum einfachen Austauschen von vorbestückten Flanschplatten vor Ort.

## Allgemeine Bestelldaten

Typ	KTB GP 352615 AB S4	Ausführung
Best.-Nr.	<a href="#">1280990000</a>	Klippon TB (Terminal Box), Flanschplatte, gerade, Höhe: 254 mm,
GTIN (EAN)	4050118071900	Breite: 117 mm, Tiefe: 3 mm, Flanschplatten: oben, unten, Werkstoff:
VPE	1 Stück	Edelstahl 1.4404, electropoliert, silber

## 350 x 260mm

**Integrieren, Erweitern und Individualisieren - Die passende Ergänzung für jeden Anwendungsfall**

Das durchgängig strukturierte Systemzubehör der neuen Klippon® TB Gehäusereihe ermöglicht eine einfache Anpassung der Gehäuse an die spezifischen Anforderungen der jeweiligen Applikation.

**Montageplatten**

Montageplatten mit und ohne Lochbild, zur längs und quer Befestigung von Tragschienen oder Bauteilen direkt auf die Montageplatte.

## Allgemeine Bestelldaten

Typ	KTB MOPL 3526 S2N	Ausführung
Best.-Nr.	<a href="#">1193840000</a>	Klippon TB (Terminal Box), Montageplatte, Höhe: 295 mm, Breite: 199
GTIN (EAN)	4050118028447	mm, Tiefe: 1.5 mm, Werkstoff: Edelstahl 1.4301 (304), unbehandelt,
VPE	1 Stück	silber
Typ	KTB MOPL 3526 MSZN	Ausführung
Best.-Nr.	<a href="#">1193970000</a>	Klippon TB (Terminal Box), Montageplatte, Höhe: 295 mm, Breite: 199
GTIN (EAN)	4050118028577	mm, Tiefe: 1.5 mm, Werkstoff: Stahlblech, verzinkt, silber
VPE	1 Stück	
Typ	KTB MOPL 3526 S2N H	Ausführung
Best.-Nr.	<a href="#">1257680000</a>	Klippon TB (Terminal Box), Montageplatte, vorgelocht, Höhe: 295 mm,
GTIN (EAN)	4050118049282	Breite: 199 mm, Tiefe: 1.5 mm, Werkstoff: Edelstahl 1.4301 (304),
VPE	1 Stück	unbehandelt, silber
Typ	KTB MOPL 3526 MSZN H	Ausführung
Best.-Nr.	<a href="#">2022310000</a>	Klippon TB (Terminal Box), Montageplatte, vorgelocht, Höhe: 295 mm,
GTIN (EAN)	4050118403633	Breite: 199 mm, Tiefe: 1.5 mm, Werkstoff: Stahlblech, verzinkt, silber
VPE	1 Stück	

# **KTB FS 352615 S4E1**

**Weidmüller Interface GmbH & Co. KG**

Klingenbergstraße 26

D-32758 Detmold

Germany

[www.weidmueller.com](http://www.weidmueller.com)

## **Zubehör**

### **Dokumentenhalter**



#### **Integrieren, Erweitern und Individualisieren - Die passende Ergänzung für jeden Anwendungsfall**

Das durchgängig strukturierte Systemzubehör der neuen Klippon® TB Gehäusereihe ermöglicht eine einfache Anpassung der Gehäuse an die spezifischen Anforderungen der jeweiligen Applikation.

#### **Dokumentenhalter**

Dokumentenhalter zur ordnungsgemäßen Aufbewahrung von Dokumenten im Gehäuse.

### **Allgemeine Bestelldaten**

Typ	DOHA KTB A6 S2 R	Ausführung
Best.-Nr.	<a href="#">1252780000</a>	Klippon TB (Terminal Box), Dokumentenhalter, genietet, Höhe: 110
GTIN (EAN)	4050118045512	mm, Breite: 130 mm, Tiefe: 20 mm, Werkstoff: Edelstahl 1.4301,
VPE	1 Stück	spiegelpoliert, silber

### **Erdungsband**

Das durchgängig strukturierte Systemzubehör der neuen Klippon® TB Gehäusereihe ermöglicht eine einfache Anpassung der Gehäuse an die spezifischen Anforderungen der jeweiligen Applikation. Folgende Optionen stehen zur Verfügung:

- Abstandhalter
- Dokumentenhalter
- Erdungsbolzen
- Flanschplatten
- Montagematerial
- Montageplatten
- Regenhauben
- Tragschienen
- Typenschildhalter
- Verschlusselemente

### **Allgemeine Bestelldaten**

Typ	PECD WIRE 6/200/D6 SET	Ausführung
Best.-Nr.	<a href="#">2475490000</a>	Klippon TB (Terminal Box), Erdungsband, geschraubt, Werkstoff: Stahl,
GTIN (EAN)	4050118487206	grün / gelb
VPE	1 Stück	

# **KTB FS 352615 S4E1**

**Weidmüller Interface GmbH & Co. KG**

Klingenbergstraße 26

D-32758 Detmold

Germany

[www.weidmueller.com](http://www.weidmueller.com)

## **Zubehör**

**Tiefe 15 mm**


### **Allgemeine Bestelldaten**

Typ	TS35X15 ST KTB3526 VER	Ausführung
Best.-Nr.	<a href="#">8000073114</a>	Tragschiene, TS 35, TS 35 x 15, Breite: 295 mm, ohne Langloch,
GTIN (EAN)	4064675340676	Stahl, verzinkt und passiviert
VPE	20 Stück	
Typ	TS35X15 ST KTB3526 HOR	Ausführung
Best.-Nr.	<a href="#">8000073113</a>	Tragschiene, TS 35, TS 35 x 15, Breite: 199 mm, ohne Langloch,
GTIN (EAN)	4064675340669	Stahl, verzinkt und passiviert
VPE	20 Stück	

### **Edelstahl 1.4404 (316L)**



#### **Integrieren, Erweitern und Individualisieren - Die passende Ergänzung für jeden Anwendungsfall**

Das durchgängig strukturierte Systemzubehör der neuen Klippon® TB Gehäuserreihe ermöglicht eine einfache Anpassung der Gehäuse an die spezifischen Anforderungen der jeweiligen Applikation.

#### **Regenhauben**

Die Regenhaube bietet einen perfekten Zusatzschutz für das Gehäuse, wenn das Gehäuse in besonderen klimatischen Zonen eingebaut wird wie z.B. unter starkem Regeneinfluss oder erhöhter Sonneneinstrahlung.

### **Allgemeine Bestelldaten**

Typ	KTB RNHD 352615 S4E R	Ausführung
Best.-Nr.	<a href="#">1314140000</a>	Klippon TB (Terminal Box), Regenhaube, Höhe: 53.4 mm, Breite:
GTIN (EAN)	4050118117509	265 mm, Tiefe: 160.5 mm, Werkstoff: Edelstahl 1.4404 (316 L),
VPE	1 Stück	elektropoliert, silber

## KTB FS 352615 S4E1

Weidmüller Interface GmbH &amp; Co. KG

Klingenbergstraße 26

D-32758 Detmold

Germany

www.weidmueller.com

## Zubehör

## Erdungsbolzen

**Integrieren, Erweitern und Individualisieren - Die passende Ergänzung für jeden Anwendungsfall**

Das durchgängig strukturierte Systemzubehör der neuen Klippon® TB Gehäuserreihe ermöglicht eine einfache Anpassung der Gehäuse an die spezifischen Anforderungen der jeweiligen Applikation.

**Erdungsbolzen**

Erdungsbolzen zum Austausch als komplettes Bauteil in zwei Varianten, Messing und Edelstahl.

**Allgemeine Bestelldaten**

Typ	PEBZ M10 KTB S4 SET	Ausführung
Best.-Nr.	<a href="#">1192690000</a>	Klippon TB (Terminal Box), Erdungsbolzen, sonstige, Höhe: 21
GTIN (EAN)	4032248974658	mm, Breite: 21 mm, Tiefe: 48.7 mm, Werkstoff: Edelstahl 1.4404,
VPE	1 Stück	unbehandelt, silber
Typ	PEBZ M10 KTB BR SET	Ausführung
Best.-Nr.	<a href="#">1192680000</a>	Klippon TB (Terminal Box), Erdungsbolzen, sonstige, Höhe: 21 mm,
GTIN (EAN)	4032248974641	Breite: 21 mm, Tiefe: 48.7 mm, Werkstoff: Messing, unbehandelt,
VPE	1 Stück	silber

**KTB FS 352615 S4E1**
**Weidmüller Interface GmbH & Co. KG**

Klingenbergstraße 26

D-32758 Detmold

Germany

[www.weidmueller.com](http://www.weidmueller.com)
**Zubehör**
**Montagematerial**

**Integrieren, Erweitern und Individualisieren - Die passende Ergänzung für jeden Anwendungsfall**

Das durchgängig strukturierte Systemzubehör der neuen Klippon® TB Gehäuserreihe ermöglicht eine einfache Anpassung der Gehäuse an die spezifischen Anforderungen der jeweiligen Applikation.

**Befestigungsmaterialsets**

Für Typenschildhalter, Dokumentenhalter und Regenhauben sind für einfache und schnelle Montage Befestigungsmaterialsets vorgesehen.

Das **Label Befestigungs Set – SD** ist notwendig für die Installation eines Kunststoff (Trafolyte) Identifikations- oder Typenschildes. Dieses Set ermöglicht es, das Identifikations- oder Typenschildes direkt auf den Gehäusedeckel zu montieren. Dieses Label Befestigung Set ist speziell für diesen Einsatz entwickelt worden. Nur mit diesem Befestigung Set kann sichergestellt werden, dass keine Leckagen im Gehäuse entstehen oder das Schild beschädigt wird.

Das **universale Befestigungs Set – TPSD** ist entwickelt worden um eine sichere und schnelle Installation von beispielweise Typenschildhaltern, Regenhauben oder Dokumentenhalter zu ermöglichen. Durch den Einsatz dieses Befestigungs Set kann das Risiko von Leckagen verringert oder gar ausgeschlossen werden.

**Allgemeine Bestelldaten**

Typ	TPSD FIXING SET KTB	Ausführung
Best.-Nr.	<a href="#">1252190000</a>	Klippon TB (Terminal Box), Typenschild-Befestigungsset, Werkstoff:
GTIN (EAN)	4050118043969	Edelstahl, unbehandelt, silber
VPE	1 Stück	
Typ	FKSC M6X8 D9/SW3	Ausführung
Best.-Nr.	<a href="#">0642600000</a>	Klippon TB (Terminal Box), Befestigungsschraube, Werkstoff: Stahl
GTIN (EAN)	4008190058258	
VPE	50 Stück	
Typ	SD FIXING SET	Ausführung
Best.-Nr.	<a href="#">1285200000</a>	Klippon TB (Terminal Box), Identifikationsschild-Befestigungsset, Höhe:
GTIN (EAN)	4050118075472	12 mm, Breite: 12 mm, Tiefe: 16.4 mm, Werkstoff: rostfreier Stahl,
VPE	1 Stück	unbehandelt, silber