

CH20M BUS-AP RE TS 35X7.5 & 15

Weidmüller Interface GmbH & Co. KG

Klingenbergstraße 26

D-32758 Detmold

Germany

www.weidmueller.com

Product image

**A beépített sínbusz a modulos elektronika házrendszerhez**

Amikor modulos alkalmazásokon belül táplál, csatlakoztat vagy eloszt, a sínbusz helyettesítheti az időrabló egyéni huzalozás folyamatát a rugalmas és az egész rendszerben folyamatos megoldással.

A rendszerbusz biztonságosan be van építve a 35 mm-es szabványos szerelősínbe. Az SMD busz kapocstömbjét reflow forrasztani lehet, így teljesen automatizált módon feldolgozható az alkatrész beültetés során. Az ellenálló, aranyozott érintkező felületek biztosítják a tartós és megbízható csatlakozást az összes szekrény szélességben.

- **Korlátlan méretezhetőség** A beépített csatlakozási megoldás lefedi az összes rendszer szélességet: A 6 mm-es szelettől a 67 mm nagyterületű házig.
- **A felszerelés közben könnyen szervizelhető** Egy modult könnyen ki lehet cserélni, még a meglévő modulcsoportokban – is, a szomszédos modulokra gyakorolt minden hatás nélkül.
- **Univerzális beépítés** A megszakítatlan rendszerbusz biztonságosan be van építve a 35 mm-es szabványos szerelősínbe.
- **A legnagyobb rendelkezésre állás** Öt, teljesen galvanizált és részben aranyozott kettős ívű érintkezőt használunk a sínbusz tartós csatlakoztatására. A THR forrasztható peremes aljzatok biztosítják, hogy a csatlakozás az áramköri laphoz stabil legyen.

Általános rendelési adatok

Verzió	OMNIMATE Housing - CH20M sorozat, Hossz: 40.5 mm, Szélesség: 5.1 mm
Rendelési szám	1193170000
Típus	CH20M BUS-AP RE TS 35X7.5 & 15
GTIN (EAN)	4032248987924
Qty.	50 Stück

CH20M BUS-AP RE TS 35X7.5 & 15

Weidmüller Interface GmbH & Co. KG

Klingenbergstraße 26

D-32758 Detmold

Germany

www.weidmueller.com

Műszaki adatok

Méretetek és tömegek

Magasság	9,1 mm	Magasság (coll)	0,358 inch
Szélesség	5,1 mm	Szélesség (coll)	0,201 inch
Hossz	40,5 mm	Hossz, inch	1,594 inch
Nettó tömeg	0,67 g		

Anyagjellemzők

Szigetelőanyag	Polikarbonát	Szín	fekete
Színskála (hasonló)	RAL 9011	Szigetelőanyag csoport	IIIa
Kúszóútképzési összehasonlítási szám (CTI)	175 ≤ CTI <400	UL 94 éghetőségi osztály	V-0

Anyagadatok

Kúszóútképzési összehasonlítási szám (CTI)	175 ≤ CTI <400	Szigetelőanyag	Polikarbonát
Szigetelőanyag csoport	IIIa	UL 94 éghetőségi osztály	V-0

Általános adatok

Szín	fekete	Színskála (hasonló)	RAL 9011
Sín	TS 35 x 15, TS 35 x 7,5		

Besorolások

ETIM 7.0	EC001031	ETIM 8.0	EC001031
ETIM 9.0	EC001031	ECLASS 11.0	27-18-27-92
ECLASS 12.0	27-18-27-92	ECLASS 13.0	27-19-06-05

Tanúsítványok

Jóváhagyások



ROHS

Megfelel

Letöltések

Approval/Certificate/Document of Conformity

[Certification DNV GL](#)

Engineering Data

[CAD data – STEP](#)

Katalógusok

[Catalogues in PDF-format](#)

Kiadványok

[FL ANALO.SIGN.CONV.EN](#)
[MB DEVICE MANUF.EN](#)
[FL MACHINE SAFETY EN](#)
[FL 72H SAMPLE SER EN](#)
[PO OMNIMATE EN](#)
[FL 72H SAMPLE SER EN](#)
[PO OMNIMATE EN](#)

CH20M BUS-AP RE TS 35X7.5 & 15

Weidmüller Interface GmbH & Co. KG

Klingenbergstraße 26

D-32758 Detmold

Germany

www.weidmueller.com

Tartozékok

CH20M BUS - busz nyomtatott áramköri kártyája

**A beépített sínbusz a modulok elektronika házrendszerhez**

Amikor modulok alkalmazásokon belül táplál, csatlakoztat vagy eloszt, a sínbusz helyettesítheti az időrelé egyéni huzalozás folyamatát a rugalmas és az egész rendszerben folyamatos megoldással.

A rendszerbusz biztonságosan be van építve a 35 mm-es szabványos szerelősínbe. Az SMD busz kapocstömbjét reflow forrasztani lehet, így teljesen automatizált módon feldolgozható az alkatrész beültetés során. Az ellenálló, aranyozott érintkező felületek biztosítják a tartós és megbízható csatlakozást az összes szekrény szélességben.

- **Korlátlan méretezhetőség** A beépített csatlakozási megoldás lefedi az összes rendszer szélességet: A 6 mm-es szeleltől a 67 mm nagyterületű házig.
- **A felszerelés közben könnyen szervizelhető** Egy modult könnyen ki lehet cserélni, még a meglévő modulcsoportokban – is, a szomszédos modulokra gyakorolt minden hatás nélkül.
- **Univerzális beépítés** A megszakítatlan rendszerbusz biztonságosan be van építve a 35 mm-es szabványos szerelősínbe.
- **A legnagyobb rendelkezésre állás** Öt, teljesen galvanizált és részben aranyozott kettős ívű érintkezőt használunk a sínbusz tartós csatlakoztatására. A THR forrasztható peremes aljzatok biztosítják, hogy a csatlakozás az áramköri laphoz stabil legyen.

Általános rendelési adatok

Típus	CH20M BUS 4.50/05 AU/250	Verzió
Rendelési szám	1248220000	OMNIMATE Housing - CH20M sorozat, Hossz: 250 mm, Szélesség:
GTIN (EAN)	4050118053234	21.8 mm
Qty.	10 Stück	
Típus	CH20M BUS 4.50/05 AU/750	Verzió
Rendelési szám	1248240000	OMNIMATE Housing - CH20M sorozat, Szélesség: 21.8 mm
GTIN (EAN)	4050118053210	
Qty.	5 Stück	
Típus	CH20M BUS 4.50/05 AU/500	Verzió
Rendelési szám	1248230000	OMNIMATE Housing - CH20M sorozat, Szélesség: 21.8 mm
GTIN (EAN)	4050118053227	
Qty.	10 Stück	

CH20M BUS-AP RE TS 35X7.5 & 15

Weidmüller Interface GmbH & Co. KG

Klingenbergstraße 26

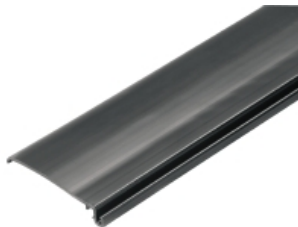
D-32758 Detmold

Germany

www.weidmueller.com

Tartozékok

CH20M BUS-ADP - busz beillesztő profil fedél

**A beépített sínbusz a modulos elektronika házrendszerhez**

Amikor modulos alkalmazásokon belül táplál, csatlakoztat vagy eloszt, a sínbusz helyettesítheti az időrabló egyéni huzalozás folyamatát a rugalmas és az egész rendszerben folyamatos megoldással.

A rendszerbusz biztonságosan be van építve a 35 mm-es szabványos szerelősínbe. Az SMD busz kapocstömbjét reflow forrasztani lehet, így teljesen automatizált módon feldolgozható az alkatrész beültetés során. Az ellenálló, aranyozott érintkező felületek biztosítják a tartós és megbízható csatlakozást az összes szekrény szélességben.

- **Korlátlan méretezhetőség** A beépített csatlakozási megoldás lefedi az összes rendszer szélességet: A 6 mm-es szelettől a 67 mm nagyterületű házig.
- **A felszerelés közben könnyen szervizelhető** Egy modult könnyen ki lehet cserélni, még a meglévő modulcsoportokban – is, a szomszédos modulokra gyakorolt minden hatás nélkül.
- **Univerzális beépítés** A megszakítatlan rendszerbusz biztonságosan be van építve a 35 mm-es szabványos szerelősínbe.
- **A legnagyobb rendelkezésre állás** Öt, teljesen galvanizált és részben aranyozott kettős ívű érintkezőt használunk a sínbusz tartós csatlakoztatására. A THR forrasztható peremes aljzatok biztosítják, hogy a csatlakozás az áramköri laphoz stabil legyen.

Általános rendelési adatok

Típus	CH20M BUS-ADP TS 35/250	Verzió
Rendelési szám	1248250000	OMNIMATE Housing - CH20M sorozat, Hossz: 250 mm, Szélesség:
GTIN (EAN)	4050118053203	39.5 mm
Qty.	10 Stück	
Típus	CH20M BUS-ADP TS 35/500	Verzió
Rendelési szám	1248260000	OMNIMATE Housing - CH20M sorozat, Hossz: 500 mm, Szélesség:
GTIN (EAN)	4050118052992	39.5 mm
Qty.	10 Stück	
Típus	CH20M BUS-ADP TS 35/750	Verzió
Rendelési szám	1248270000	OMNIMATE Housing - CH20M sorozat, Hossz: 750 mm, Szélesség:
GTIN (EAN)	4050118052985	39.5 mm
Qty.	5 Stück	

CH20M BUS-AP RE TS 35X7.5 & 15

Weidmüller Interface GmbH & Co. KG

Klingenbergstraße 26

D-32758 Detmold

Germany

www.weidmueller.com

Tartozékok

Busz beillesztő profil - TS35x7.5

**A beépített sínbusz a modulos elektronika házrendszerhez**

Amikor modulos alkalmazásokon belül táplál, csatlakoztat vagy eloszt, a sínbusz helyettesítheti az időrabló egyéni huzalozás folyamatát a rugalmas és az egész rendszerben folyamatos megoldással.

A rendszerbusz biztonságosan be van építve a 35 mm-es szabványos szerelősínbe. Az SMD busz kapocstömbjét reflow forrasztani lehet, így teljesen automatizált módon feldolgozható az alkatrész beültetés során. Az ellenálló, aranyozott érintkező felületek biztosítják a tartós és megbízható csatlakozást az összes szekrény szélességben.

- **Korlátlan méretezhetőség** A beépített csatlakozási megoldás lefedi az összes rendszer szélességet: A 6 mm-es szelettől a 67 mm nagyterületű házig.
- **A felszerelés közben könnyen szervizelhető** Egy modult könnyen ki lehet cserélni, még a meglévő modulcsoportokban – is, a szomszédos modulokra gyakorolt minden hatás nélkül.
- **Univerzális beépítés** A megszakítatlan rendszerbusz biztonságosan be van építve a 35 mm-es szabványos szerelősínbe.
- **A legnagyobb rendelkezésre állás** Öt, teljesen galvanizált és részben aranyozott kettős ívű érintkezőt használunk a sínbusz tartós csatlakoztatására. A THR forrasztható peremes aljzatok biztosítják, hogy a csatlakozás az áramköri laphoz stabil legyen.

Általános rendelési adatok

Típus	CH20M BUS-PROFIL TS 35X ...	Verzió
Rendelési szám	1248150000	OMNIMATE Housing - CH20M sorozat, Hossz: 250 mm, Szélesség:
GTIN (EAN)	4050118053296	25.1 mm
Qty.	10 Stück	
Típus	CH20M BUS-PROFIL TS 35X ...	Verzió
Rendelési szám	1248160000	OMNIMATE Housing - CH20M sorozat, Hossz: 500 mm, Szélesség:
GTIN (EAN)	4050118053289	25.1 mm
Qty.	10 Stück	
Típus	CH20M BUS-PROFIL TS 35X ...	Verzió
Rendelési szám	1248170000	OMNIMATE Housing - CH20M sorozat, Hossz: 750 mm, Szélesség:
GTIN (EAN)	4050118053272	25.1 mm
Qty.	5 Stück	

CH20M BUS-AP RE TS 35X7.5 & 15

Weidmüller Interface GmbH & Co. KG

Klingenbergstraße 26

D-32758 Detmold

Germany

www.weidmueller.com

Tartozékok

Busz beillesztő profil - TS35x15

**A beépített sínbusz a modulos elektronika házrendszerhez**

Amikor modulos alkalmazásokon belül táplál, csatlakoztat vagy eloszt, a sínbusz helyettesítheti az időrabló egyéni huzalozás folyamatát a rugalmas és az egész rendszerben folyamatos megoldással.

A rendszerbusz biztonságosan be van építve a 35 mm-es szabványos szerelősínbe. Az SMD busz kapocstömbjét reflow forrasztani lehet, így teljesen automatizált módon feldolgozható az alkatrész beültetés során. Az ellenálló, aranyozott érintkező felületek biztosítják a tartós és megbízható csatlakozást az összes szekrény szélességben.

- **Korlátlan méretezhetőség** A beépített csatlakozási megoldás lefedi az összes rendszer szélességet: A 6 mm-es szelettől a 67 mm nagyterületű házig.
- **A felszerelés közben könnyen szervizelhető** Egy modult könnyen ki lehet cserélni, még a meglévő modulcsoportokban – is, a szomszédos modulokra gyakorolt minden hatás nélkül.
- **Univerzális beépítés** A megszakítatlan rendszerbusz biztonságosan be van építve a 35 mm-es szabványos szerelősínbe.
- **A legnagyobb rendelkezésre állás** Öt, teljesen galvanizált és részben aranyozott kettős ívű érintkezőt használunk a sínbusz tartós csatlakoztatására. A THR forrasztható peremes aljzatok biztosítják, hogy a csatlakozás az áramköri laphoz stabil legyen.

Általános rendelési adatok

Típus	CH20M BUS-PROFIL TS 35X ...	Verzió
Rendelési szám	1248210000	OMNIMATE Housing - CH20M sorozat, Hossz: 750 mm, Szélesség:
GTIN (EAN)	4050118053241	25.1 mm
Qty.	5 Stück	
Típus	CH20M BUS-PROFIL TS 35X ...	Verzió
Rendelési szám	1248190000	OMNIMATE Housing - CH20M sorozat, Hossz: 500 mm, Szélesség:
GTIN (EAN)	4050118053258	25.1 mm
Qty.	5 Stück	
Típus	CH20M BUS-PROFIL TS 35X ...	Verzió
Rendelési szám	1248180000	OMNIMATE Housing - CH20M sorozat, Hossz: 250 mm, Szélesség:
GTIN (EAN)	4050118053265	25.1 mm
Qty.	5 Stück	

CH20M BUS-AP RE TS 35X7.5 & 15

Weidmüller Interface GmbH & Co. KG
Klingenbergstraße 26
D-32758 Detmold
Germany

www.weidmueller.com

Tartozékok

Sínérintkező tömb - középső forrasztható peremes aljzat



A beépített sínbusz a modulos elektronika házrendszerhez

Amikor modulos alkalmazásokon belül táplál, csatlakoztat vagy eloszt, a sínbusz helyettesítheti az időrábló egyéni huzalozás folyamatát a rugalmas és az egész rendszerben folyamatos megoldással.

A rendszerbusz biztonságosan be van építve a 35 mm-es szabványos szerelősínbe. Az SMD busz kapocstömbjét reflow forrasztani lehet, így teljesen automatizált módon feldolgozható az alkatrész beültetés során. Az ellenálló, aranyozott érintkező felületek biztosítják a tartós és megbízható csatlakozást az összes szekrény szélességben.

- **Korlátlan méretezhetőség** A beépített csatlakozási megoldás lefedi az összes rendszer szélességet: A 6 mm-es szelettől a 67 mm nagyterületű házig.
- **A felszerelés közben könnyen szervizelhető** Egy modult könnyen ki lehet cserélni, még a meglévő modulcsoportokban – is, a szomszédos modulokra gyakorolt minden hatás nélkül.
- **Univerzális beépítés** A megszakítatlan rendszerbusz biztonságosan be van építve a 35 mm-es szabványos szerelősínbe.
- **A legnagyobb rendelkezésre állás** Öt, teljesen galvanizált és részben aranyozott kettős ívű érintkezőt használunk a sínbusz tartós csatlakoztatására. A THR forrasztható peremes aljzatok biztosítják, hogy a csatlakozás az áramköri laphoz stabil legyen.

Általános rendelési adatok

Típus	SR-SMD 4.50/05/90LFM 3. ...	Verzió	Termékadatok	Csomagolás
Rendelési szám	1155870000	NYÁK dugaszoló csatlakozó, Busz érintkezőblokk CH20M12-67-	UL: 300 V / 5 A	Doboz
GTIN (EAN)	4032248942510	hez, Középső forrasztható peremes aljzat, THT/THR-forrasztott		
Qty.	78 Stück	csatlakozással, Pólusszám: 5, 180°, Forrasztótüske hossza (l): 3.2 mm, Aranyozott, fekete		
Típus	SR-SMD 4.50/05/90LFM 3. ...	Verzió	Termékadatok	Csomagolás
Rendelési szám	1155880000	NYÁK dugaszoló csatlakozó, Busz érintkezőblokk CH20M12-67-	IEC: 160 V	Tape
GTIN (EAN)	4032248942305	hez, Középső forrasztható peremes aljzat, THT/THR-forrasztott	UL: 300 V / 5 A	
Qty.	300 Stück	csatlakozással, Pólusszám: 5, 180°, Forrasztótüske hossza (l): 3.2 mm, Aranyozott, fekete		

CH20M BUS-AP RE TS 35X7.5 & 15

Weidmüller Interface GmbH & Co. KG
Klingenbergstraße 26
D-32758 Detmold
Germany

www.weidmueller.com

Tartozékok

Sínérintkező tömb - forrasztható peremes aljzat



A beépített sínbusz a modulos elektronika házrendszerhez

Amikor modulos alkalmazásokon belül táplál, csatlakoztat vagy eloszt, a sínbusz helyettesítheti az időrábló egyéni huzalozás folyamatát a rugalmas és az egész rendszerben folyamatos megoldással.

A rendszerbusz biztonságosan be van építve a 35 mm-es szabványos szerelősínbe. Az SMD busz kapocstömbjét reflow forrasztani lehet, így teljesen automatizált módon feldolgozható az alkatrész beültetés során. Az ellenálló, aranyozott érintkező felületek biztosítják a tartós és megbízható csatlakozást az összes szekrény szélességben.

- **Korlátlan méretezhetőség** A beépített csatlakozási megoldás lefedi az összes rendszer szélességet: A 6 mm-es szelettől a 67 mm nagyterületű házig.
- **A felszerelés közben könnyen szervizelhető** Egy modult könnyen ki lehet cserélni, még a meglévő modulcsoportokban – is, a szomszédos modulokra gyakorolt minden hatás nélkül.
- **Univerzális beépítés** A megszakítatlan rendszerbusz biztonságosan be van építve a 35 mm-es szabványos szerelősínbe.
- **A legnagyobb rendelkezésre állás** Öt, teljesen galvanizált és részben aranyozott kettős ívű érintkezőt használunk a sínbusz tartós csatlakoztatására. A THR forrasztható peremes aljzatok biztosítják, hogy a csatlakozás az áramköri laphoz stabil legyen.

Általános rendelési adatok

Típus	SR-SMD 4.50/05/90LF 1.5 ...	Verzió	Termékadatok	Csomagolás
Rendelési szám	1155900000	NYÁK dugaszoló csatlakozó, Busz érintkezőblokk CH20M12-67-hez,	IEC: 160 V	Tape
GTIN (EAN)	4032248942381	Forrasztható peremes aljzat, THT/THR-forrasztott csatlakozással,	UL: 300 V / 5 A	
Qty.	300 Stück	Pólusszám: 5, 180°, Forrasztótüske hossza (l): 1.5 mm, Aranyozott, fekete		
Típus	SR-SMD 4.50/05/90LF 1.5 ...	Verzió	Termékadatok	Csomagolás
Rendelési szám	1155890000	NYÁK dugaszoló csatlakozó, Busz érintkezőblokk CH20M12-67-hez,	UL: 300 V / 5 A	Doboz
GTIN (EAN)	4032248942527	Forrasztható peremes aljzat, THT/THR-forrasztott csatlakozással,		
Qty.	78 Stück	Pólusszám: 5, 180°, Forrasztótüske hossza (l): 1.5 mm, Aranyozott, fekete		