

## AP 110 OR

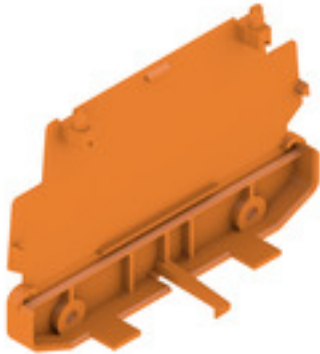
**Weidmüller Interface GmbH & Co. KG**

Klingenbergstraße 26

D-32758 Detmold

Germany

[www.weidmueller.com](http://www.weidmueller.com)



### Flexibel - Flexibler - Profilform

Aufbaugeschäfte in Profilform - der flexible Systembaukasten aus farbigen und transparenten Kunststoffprofilen und Trgermodulen

Die perfekte Mischung aus beliebig anreihbaren Standardrastern und millimetergenau ablängbarer Meterware schafft die optimale Balance zwischen Flexibilität und Wirtschaftlichkeit:

- Rastprofile mit Standardbreiten von 5mm - 45mm ermöglichen die Aufnahme aller gängigen Platinenformate.
- Variable Bauhöhen stehen für maximale Packungsdichte auch bei großen Elektronikbauteilen.
- Verschiedene Montagevarianten machen eine Direktmontage der Gehäuse ebenso einfach wie das Aufrasten auf die Tragschiene
- Stabile Abdeckhauben schützen die Baugruppe sicher gegen äußere Einwirkungen

Die Erfolgsformel: Variables Profil + modulare Formteile = Flexibles Gehäusekonzept mit großer Nutzfläche für die Leiterplatte.

Das Baukastenkonzept ist optimal geeignet für Baugruppen mit hohem Platzbedarf und rechnet sich besonders bei niedrigen Stückzahlen oder variablen Baubreiten.

### Allgemeine Bestelldaten

Ausführung	Abschlussplatte, RS 100 orange, Abschlussplatte beidseitig, Breite: 27.2 mm
Best.-Nr.	<a href="#">1185260000</a>
Typ	AP 110 OR
GTIN (EAN)	4008190005115
VPE	10 Stück

**AP 110 OR****Weidmüller Interface GmbH & Co. KG**

Klingenbergstraße 26

D-32758 Detmold

Germany

[www.weidmueller.com](http://www.weidmueller.com)**Technische Daten****Abmessungen und Gewichte**

Höhe	73,6 mm	Höhe (inch)	2,898 inch
Breite	27,2 mm	Breite (inch)	1,071 inch
Nettogewicht	14,403 g		

**Werkstoffdaten**

Brennbarkeitsklasse nach UL 94	V-2	Isolierstoff	PA 66
Kriechstromfestigkeit (CTI)	600 ≤ CTI		

**Allgemeine Daten**

Farbe	orange	Farbtabelle (ähnlich)	RAL 2000
Schutzart	IP20 im verbauten Zustand	Vergießbarkeit	Nein

**Klassifikationen**

ETIM 7.0	EC001031	ETIM 8.0	EC001031
ETIM 9.0	EC002779	ECLASS 11.0	27-18-27-92
ECLASS 12.0	27-18-27-92	ECLASS 13.0	27-19-06-02

**Zulassungen**

ROHS	Konform
------	---------

**Downloads**

Engineering-Daten	<a href="#">CAD data – STEP</a>
Kataloge	<a href="#">Catalogues in PDF-format</a>
Broschüren	<a href="#">FL ANALO.SIGN.CONV. EN</a> <a href="#">MB DEVICE MANUF. EN</a> <a href="#">FL MACHINE SAFETY EN</a> <a href="#">FL 72H SAMPLE SER EN</a> <a href="#">PO OMNIMATE EN</a> <a href="#">PO OMNIMATE EN</a>

## AP 110 OR

**Weidmüller Interface GmbH & Co. KG**  
Klingenbergstraße 26  
D-32758 Detmold  
Germany

[www.weidmueller.com](http://www.weidmueller.com)

## Zeichnungen

RAIL MOUNTING  
FOR BOTH SIDES (RIGHT AND LEFT)

