

CH20M45 В BUS BK/OR 2010**Weidmüller Interface GmbH & Co. KG**

Klingenbergstraße 26

D-32758 Detmold

Germany

www.weidmueller.com**Изображение изделия****Эффективность, универсальность и конструктивные параметры в лучшей конфигурации - "готовое изделие на заказ"**

масштабируемость, индивидуальная конструкция и экономичность - высокая степень универсальности, наряду с инновационной функциональностью, важный критерий при выборе концепции корпуса. Выбирайте наилучшие эксплуатационные характеристики при минимальных затратах.

Модульный корпус для электроники CH20M45 – это формат XL общего ассортимента изделий для электронных установок, требующих большей площади, например, для малогабаритных блоков управления и источников питания.

Вся система – наряду с масштабируемостью, универсальностью, высоким уровнем безопасности и инновационной функциональностью при применении – привлекает практичными деталями, соответствующими области применения.

- **Экономия времени на установку** благодаря таким отличительным особенностям, как готовность к электромонтажу - технология "Wire ready" - или универсальная винтовая головка Multi-Tool

- **Удобное для пользователя обслуживание** благодаря понятной и стойкой маркировке, а также благодаря дополнительной возможности нанесения надписей, встроенной разъединяющей скобе или прозрачной крышке

- **Максимальная помехозащищенность** благодаря защищенной от электростатических разрядов конструкции с широко перекрывающимися кромками модуля из высококачественной пластмассы

- **Высокая эксплуатационная безопасность** благодаря уникальной кодировке AutoSet, а также двусторонней защите от прикосновения, предусмотренной для розеточных и вилочных разъемов CH20M - наиболее универсальная система на рынке, обозначающая не только "Component Housing IP20 Modular" (Компонентный модульный корпус со степенью защиты IP20).

CH20M олицетворяет эффективность и инновационность конструкции, разработанной с учетом особенностей изготовления и применения.

Основные данные для заказа

Исполнение	Модульный корпус, OMNIMATE Housing — серия CH20M черный, Базовый элемент, Углубление под зоне фиксатора основания для контакта ШИНЫ, Ширина: 45 mm
Номер для заказа	1177020000
Тип	CH20M45 В BUS BK/OR 2010
GTIN (EAN)	4032248970483
Кол.	6 Шт.

CH20M45 В BUS BK/OR 2010

Weidmüller Interface GmbH & Co. KG
Klingenbergstraße 26
D-32758 Detmold
Germany

www.weidmueller.com

Технические данные

Размеры и массы

Глубина	107,4 мм	Глубина (дюймов)	4,228 inch
Высота	109,3 мм	Высота (в дюймах)	4,303 inch
Ширина	45 мм	Ширина (в дюймах)	1,772 inch
Масса нетто	49,5 g		

Температуры

Температурный диапазон вставки	Влажность	Отн. влажность 5–93 %, Tu = 40 °C, без образова- ния конденсата
-40 °C...120 °C		

Общие данные

Вид защиты	IP20 в установленном со- стоянии	Рейка	TS 35
Способность к заливке	Нет	Таблица цветов (аналогич.)	RAL 9011
Цветовой код	черный		

Свойства сборки

Количество слотов для гнездовых разъ- емов смонтированной узла, макс.	12	Количество печатных плат, макс.	2
Количество уровней подключения, макс.	3	Кол-во полюсов, макс.	48
Высота компонентов на печатной пла- те (использование 1 печатной платы), макс.	38,6 мм	Высота компонентов на печатной пла- те (использование 2 печатных плат), макс.	34,7 мм
Тип комплектации печатной платы	двухсторонний		

Конструкция - требования IN

Допуск на толщину печатной платы	± 0,15 мм	Сертификат на очертания печатной платы	± 0,1 мм
Толщина печатной платы	1,6 мм		

Варианты индивидуализации

Возможна маркировка по заказу кли- ента	Да	Возможности обработки	Лазерная обработка
Процесс оформления заказа для кли- ента	См. руководство ниже за- грузок		

Данные о материалах

Группа изоляционного материала	I	Изоляционный материал	PA 66 GF 30
Класс пожаростойкости UL 94	V-0	Сравнительный показатель пробоя (CTI)	600 ≤ CTI

Классификации

ETIM 8.0	EC001031	ETIM 9.0	EC001031
ECLASS 11.0	27-18-27-92	ECLASS 12.0	27-18-27-92
ECLASS 13.0	27-19-06-01		

CH20M45 В BUS BK/OR 2010

Weidmüller Interface GmbH & Co. KG
Klingenbergstraße 26
D-32758 Detmold
Germany

www.weidmueller.com

Технические данные

Механические испытания

В соответствии со стандартом	DIN EN 61373:1999 (удары и вибрация)	
Условия тестирования	5 последовательно установленных корпусов, Доп. вес 200 г на каждую печатную плату, 2 установленных печатные платы	
Опробованные оси	X, Y, Z	
Ударное испытание	Общие рекомендации для испытаний	Все механические испытания были проведены на типовой конфигурации или с учетом соответствующих требований. Приведенные результаты не предназначены для замены надлежащих испытаний. Они указаны исключительно в качестве ориентировочных значений.
	Категория тестирования	1
	Количество ударов на ось	3 в направлении положительной и отрицательной полярности
	Длительность ударного воздействия	30 ms
	Ускорение, горизонтальное	30 m/s ²
	Ускорение, вертикальное	30 m/s ²
	Ускорение, продольное	50 m/s ²
Испытание на вибрацию	Эффективное ускорение	7,9 m/s ²
	Категория тестирования	1B
	Длительность испытания	5 часов на ось

Термические испытания

Термические испытания	Общие рекомендации для испытаний	Все термические испытания были проведены на типовой конфигурации или с учетом соответствующих требований. Приведенные результаты не предназначены для замены надлежащих испытаний. Они указаны исключительно в качестве ориентировочных значений.
	Условия тестирования	7 последовательно установленных корпусов - без промежутков
	Тестовые оси	горизонтально
	Температура окружающей среды	55 °C
	Рассеивание мощности, макс.	4,2 W
	Температура окружающей среды	50 °C
	Рассеивание мощности, макс.	4,8 W
	Температура окружающей среды	40 °C
	Рассеивание мощности, макс.	5,9 W
	Температура окружающей среды	20 °C
	Рассеивание мощности, макс.	8,25 W

Свойства компонента

Вырезать в области крепящейся основы в качестве подготовки к	Шина-контакт, контакт в комплект не входит!	Количество уровней подключения, макс.	3
Цвет крепящейся основы	оранжевый		

Важное примечание

Сведения об изделии	Контур монтажной платы, ограниченные зоны и другую информацию для проектирования монтажных плат можно найти в описании технологии подключения в разделе соответствующих штекерных соединителей в загрузках.
---------------------	---

Сертификаты

ROHS	Соответствовать
------	-----------------

CH20M45 B BUS BK/OR 2010**Weidmüller Interface GmbH & Co. KG**

Klingenbergstraße 26

D-32758 Detmold

Germany

www.weidmueller.com**Технические данные****Загрузки**

Технические данные

[CAD data – STEP](#)[CAD data – PCB_position_50882_LP-POSITION_45MM](#)[CAD data – Pin_header_pin_length_CH20M_A_OV_PCB-SHL_70315](#)

Пользовательская документация

[Guideline customerspecific housings](#)[Guideline kundenspezifische Gehäuse](#)

Каталог

[Catalogues in PDF-format](#)

Брошюры

[FL ANALO.SIGN.CONV. EN](#)[MB DEVICE MANUF. EN](#)[FL MACHINE SAFETY EN](#)[FL 72H SAMPLE SER EN](#)[PO OMNIMATE EN](#)[PO OMNIMATE EN](#)

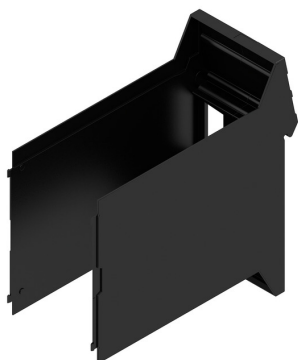
CH20M45 В BUS BK/OR 2010

Weidmüller Interface GmbH & Co. KG
Klingenbergstraße 26
D-32758 Detmold
Germany

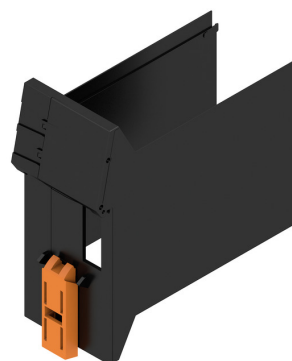
www.weidmueller.com

Изображения

Изображение изделия

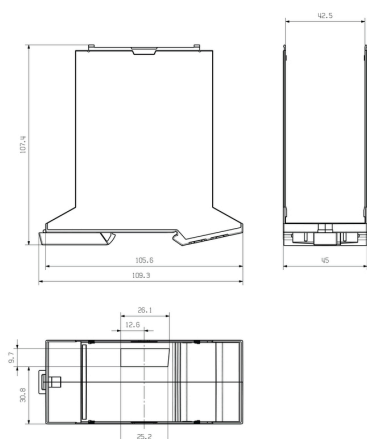


Преимущество изделия



Базовый элемент, включая вырез BUS

Габаритный чертеж



CH20M45 В BUS BK/OR 2010

Weidmüller Interface GmbH & Co. KG
Klingenbergstraße 26
D-32758 Detmold
Germany

www.weidmueller.com

Аксессуары

Блок с контактной шиной – фланец под пайку

**Сквозная шина, встроенная в монтажную рейку, для модульной системы корпусов для электроники**

Благодаря непрерывному и гибкому системному решению, встроенная в монтажную рейку шина, которая в модульных установках осуществляет электроснабжение, соединение и распределение, позволяет заменить дорогостоящую индивидуальную проводку.

Системная шина надежно интегрирована в 35-миллиметровую стандартную рейку. При изготовлении узлов, с помощью метода пайки Reflow контактный модуль шины для поверхностного монтажа можно обрабатывать в полностью автоматическом режиме. Износостойкие позолоченные поверхности контактов гарантируют неизменно надежный контакт для корпусов любой ширины.

- **Безграничная масштабируемость** - системное решение по соединению независимо от монтажной ширины - от тонкой компактной конструкции 6 мм до крупногабаритного корпуса 67 мм.

- **Удобная для обслуживания установка** - простая замена модуля также в целых модульных системах без помех для соседних модулей.

- **Всеобщая интеграция** - непрерывная системная шина: надежно встроена в 35-миллиметровую стандартную монтажную рейку.

- **Максимальная эксплуатационная готовность** - пять сдвоенных изогнутых контактов с полным гальваническим покрытием и частичной позолотой обеспечивают постоянный контакт с монтажной рейкой с встроенной шиной. Фланцы под пайку THR гарантируют стабильное соединение с печатной платой.

Основные данные для заказа

Тип	SR-SMD 4.50/05/90LF 1.5 ...	Исполнение	Продуктное отношение	Упаковка
Номер для заказа	4155890000	Штекерный соединитель печатной платы, Шина - контактный блок	UL: 300 V / 5 A	Ящик
GTIN (EAN)	4032248942527	для CH20M12-67, Фланец под пайку, Соединение THT/THR под пайку, Количество полюсов: 5, 180°, Длина контактного штифта (l):		
Кол.	78 Шт.	1.5 mm, позолоченный, черный		
Тип	SR-SMD 4.50/05/90LF 1.5 ...	Исполнение	Продуктное отношение	Упаковка
Номер для заказа	4155900000	Штекерный соединитель печатной платы, Шина - контактный блок	IEC: 160 V	Таре
GTIN (EAN)	4032248942381	для CH20M12-67, Фланец под пайку, Соединение THT/THR под пайку, Количество полюсов: 5, 180°, Длина контактного штифта (l):	UL: 300 V / 5 A	
Кол.	300 Шт.	1.5 mm, позолоченный, черный		

CH20M45 В BUS BK/OR 2010

Weidmüller Interface GmbH & Co. KG

Klingenbergstraße 26

D-32758 Detmold

Germany

www.weidmueller.com

Аксессуары

Блок с контактной шиной – средний фланец под пайку

**Сквозная шина, встроенная в монтажную рейку, для модульной системы корпусов для электроники**

Благодаря непрерывному и гибкому системному решению, встроенная в монтажную рейку шина, которая в модульных установках осуществляет электроснабжение, соединение и распределение, позволяет заменить дорогостоящую индивидуальную проводку.

Системная шина надежно интегрирована в 35-миллиметровую стандартную рейку. При изготовлении узлов, с помощью метода пайки Reflow контактный модуль шины для поверхностного монтажа можно обрабатывать в полностью автоматическом режиме. Износостойкие позолоченные поверхности контактов гарантируют неизменно надежный контакт для корпусов любой ширины.

- **Безграничная масштабируемость** - системное решение по соединению независимо от монтажной ширины - от тонкой компактной конструкции 6 мм до крупногабаритного корпуса 67 мм.

- **Удобная для обслуживания установка** - простая замена модуля также в целых модульных системах без помех для соседних модулей.

- **Всеобщая интеграция** - непрерывная системная шина: надежно встроена в 35-миллиметровую стандартную монтажную рейку.

- **Максимальная эксплуатационная готовность** - пять сдвоенных изогнутых контактов с полным гальваническим покрытием и частичной позолотой обеспечивают постоянный контакт с монтажной рейкой с встроенной шиной. Фланцы под пайку THR гарантируют стабильное соединение с печатной платой.

Основные данные для заказа

Тип	SR-SMD 4.50/05/90LFM 3. ...	Исполнение	Продуктное отношение	Упаковка
Номер для заказа	4155880000	Штекерный соединитель печатной платы, Шина - контактный блок	IEC: 160 V	Таре
GTIN (EAN)	4032248942305	для CH20M12-67, Центральный фланец под пайку, Соединение	UL: 300 V / 5 A	
Кол.	300 Шт.	ТНТ/THR под пайку, Количество полюсов: 5, 180°, Длина контактного штифта (l): 3.2 mm, позолоченный, черный		
Тип	SR-SMD 4.50/05/90LFM 3. ...	Исполнение	Продуктное отношение	Упаковка
Номер для заказа	4155870000	Штекерный соединитель печатной платы, Шина - контактный блок	UL: 300 V / 5 A	Ящик
GTIN (EAN)	4032248942510	для CH20M12-67, Центральный фланец под пайку, Соединение		
Кол.	78 Шт.	ТНТ/THR под пайку, Количество полюсов: 5, 180°, Длина контактного штифта (l): 3.2 mm, позолоченный, черный		