

CH20M22 B FE BK/OR 2010

Weidmüller Interface GmbH & Co. KG

Klingenbergstraße 26

D-32758 Detmold

Germany

www.weidmueller.com

Produktillustration

**Effektivitet, flexibilitet och design i bästa form - "skräddarsydd ur konfektion"**

Vid val av kapslingsdesign, är flexibilitet en nyckelfaktor. Andra viktiga faktorer är: skalbarhet, kundanpassad design, innovativ funktion och kostnadseffektivitet. Välj maximal prestanda med minsta möjliga arbetsinsats.

Den modulära elektroniska kapslingen CH20M22 är standardformatet bland de olika kapslingsbredder som finns tillgängliga. Den har en bredd som passar de flesta elektroniska applikationer.

Det kompletta systemet övertygar förutom med skalbarhet, flexibilitet och en hög säkerhetsnivå samt innovativ funktionalitet i användningen - även när det gäller applikation och praktiska detaljer, t.ex.:

- **Tidsbesparande installation** tack vare egenskaper som "Wire ready", den universella plus-minus-skruv.
 - **Användaranpassad hantering:** med tydlig och varaktig märkning plus ytterligare märkmöjligheter, integrerad lösgöringsbygel och transparent lock."
 - **Maximal störningsimmunitet** med ESD-anpassad byggform och med överlappande skarvkanter på modulen som är tillverkade av kraftfull och tålig plast.
 - **Hög driftsäkerhet** med det unika kodningssystemet Auto-Set och dubbelsidigt fingerskydd på stiftlisten och hylsblocken
- CH20M - ett kompakt namn för de flesta flexibla system som finns ute på marknaden. Det står inte enbart för "Komponentkapsling - IP20-modulär".

CH20M står för effektivitet och innovation vid design, tillverkning och användning.

Allmänna beställningsdata

| | |
|-------------------|--|
| Artikelbeteckning | Modulär kapsling, OMNIMATE Housing – serie CH20M svart, Baselement, Fördjupning i avspärrningsfotens område för FE-kontakt, Bredd: 22.5 mm |
| Art.nr. | 1177010000 |
| Typ | CH20M22 B FE BK/OR 2010 |
| GTIN (EAN) | 4032248970605 |
| Förp. | 10 Stück |

CH20M22 B FE BK/OR 2010

Weidmüller Interface GmbH & Co. KG

Klingenbergstraße 26

D-32758 Detmold

Germany

www.weidmueller.com

Tekniska data

Mått och vikter

| | | | |
|-----------|----------|-----------------|------------|
| Djup | 107,4 mm | Byggdjup (tum) | 4,228 inch |
| Höjd | 109,3 mm | Bygghöjd (tum) | 4,303 inch |
| Bredd | 22,5 mm | Byggbredd (tum) | 0,886 inch |
| Nettovikt | 40 g | | |

Temperaturer

| | | | |
|---------------------------------|-----------------|-----------|---|
| Temperaturområde för användning | -40 °C...120 °C | Fuktighet | 5–93% rel. fuktighet, Tu = 40 °C, ingen kondens |
|---------------------------------|-----------------|-----------|---|

Materialdata

| | | | |
|--------------------------------|-------------|----------------------------------|-----------|
| Brännbarhetsklass enligt UL 94 | V-0 | CTI (Comparative Tracking Index) | 600 ≤ CTI |
| Isoleringsmaterial | PA 66 GF 30 | Isoleringsmaterialgrupp | I |

Allmänna data

| | | | |
|-------------|-------------------------|------------------------|----------|
| Färgkod | svart | Färgtabell (jämförbar) | RAL 9011 |
| Gjutbarhet | Nej | Skena | TS 35 |
| Skyddsklass | IP20 efter installation | | |

Monteringsegenskaper

| | | | |
|--|---------|---------------------------------|-------------|
| Antal uttag för mätthyls Kontaktdon i monterad enhet, max. | 6 | Antal PCB:er, max. | 1 |
| Antal anslutningsnivåer, max. | 3 | Antal poler, max. | 24 |
| Komponenternas höjd på kretskortet, max | 16,1 mm | Typ av montering av kretskortet | dubbelsidig |

Mekaniska tester

| | | |
|-----------------|--|---|
| Enligt standard | DIN EN 61373:1999 (stöt och vibration) | |
| Testvillkor | fem kapslingar installerade i rad, 200 g ytterligare vikt på kretskortet | |
| Testade axlar | X, Y, Z | |
| Slagtest | Allmänna råd för test | Alla mekaniska tester har utförts vid exempelkonfigurering eller med hänsyn till motsvarande reglering. Angivna resultat ersätter inte relevanta tester för godkännande. De är endast avsedda som riktvärden. |
| | Testkategori | 1 |
| | Antal slag per axel | 3 i positiv och negativ riktning |
| | Slagets varaktighet | 30 ms |
| | Acceleration horisontell | 30 m/s ² |
| | Acceleration vertikal | 30 m/s ² |
| Vibrationstest | Acceleration longitudinell | 50 m/s ² |
| | Testkategori | 1B |
| | Testets varaktighet | 5 timmar per axel |
| | Effektiv acceleration | 7,9 m/s ² |

CH20M22 B FE BK/OR 2010

Weidmüller Interface GmbH & Co. KG

Klingenbergstraße 26

D-32758 Detmold

Germany

www.weidmueller.com

Tekniska data

Termiska tester

| | | |
|------------------|-------------------------|--|
| Temperaturtester | Allmänna råd för test | Alla termiska tester har utförts vid exempelkonfiguration eller med hänsyn till motsvarande reglering. Angivna resultat ersätter inte relevanta tester för godkännande. De är endast avsedda som riktvärden. |
| | Testvillkor | tre kapslingar installerade i rad – inget mellanrum |
| | Testaxlar | vågrätt |
| | Omgivningstemperatur | 70 °C |
| | Effektförbrukning, max. | 1,9 W |
| | Omgivningstemperatur | 60 °C |
| | Effektförbrukning, max. | 2,35 W |
| | Omgivningstemperatur | 40 °C |
| | Effektförbrukning, max. | 3,4 W |
| | Omgivningstemperatur | 20 °C |
| | Effektförbrukning, max. | 4,5 W |

Komponentegenskaper

| | | | |
|---|-------------------------------|------------------------|--------|
| Antal anslutningsnivåer, max. | 3 | Färg på påklickbar fot | orange |
| Skär ut området för den påklickbara foten för att förbereda | FE-kontakt, kontakt ingår ej! | | |

Anpassningsalternativ

| | | | |
|------------------------------|-----------------|----------------------------------|-------------------------------|
| Behandlingsmöjligheter | Laserbehandling | Kundspecifik beställningsprocess | Se riktlinjer under downloads |
| Kundspecifik märkning möjlig | Ja | | |

Byggform - IN-krav

| | | | |
|------------------------------------|---------|---------------------------------|----------|
| Kretskortstjocklek | 1,6 mm | Tolerans för kretskortstjocklek | ±0,15 mm |
| tolerans på kretskortets yttermått | ±0,1 mm | | |

Klassificeringar

| | | | |
|-------------|-------------|-------------|-------------|
| ETIM 8.0 | EC001031 | ETIM 9.0 | EC001031 |
| ECLASS 11.0 | 27-18-27-92 | ECLASS 12.0 | 27-18-27-92 |
| ECLASS 13.0 | 27-19-06-01 | | |

Viktig hänvisningstext

| | |
|--------------------|---|
| Produktinformation | Kretskortskontur, begränsade zoner och annan information för utformning av kretskortet finns i kategorianslutningstekniken under motsvarande stiftlistor i nedladdningar. |
|--------------------|---|

Godkännanden

| | |
|------|-------------|
| ROHS | Uppfyllelse |
|------|-------------|

CH20M22 B FE BK/OR 2010

Weidmüller Interface GmbH & Co. KG

Klingenbergstraße 26

D-32758 Detmold

Germany

www.weidmueller.com

Tekniska data

Nedladdningar

| | |
|-----------------------|---|
| Teknikuppgifter Data | CAD data – STEP CAD data – Pin_header_pin_length_CH20M_A_OV_PCB-SHL_70315 |
| Teknisk dokumentation | PCB_position_50881_LP-POSITION_22MM |
| Användardokumentation | Guideline customerspecific housings Guideline kundenspezifische Gehäuse |
| Kataloger | Catalogues in PDF-format |
| Broschyrer | FL ANALO.SIGN.CONV. EN MB DEVICE MANUF. EN FL MACHINE SAFETY EN FL 72H SAMPLE SER EN PO OMNIMATE EN PO OMNIMATE EN |

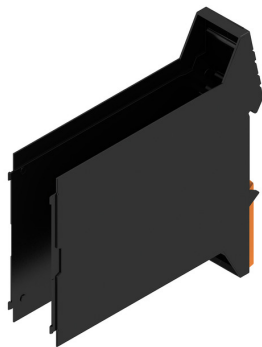
CH20M22 B FE BK/OR 2010

Weidmüller Interface GmbH & Co. KG
Klingenbergstraße 26
D-32758 Detmold
Germany

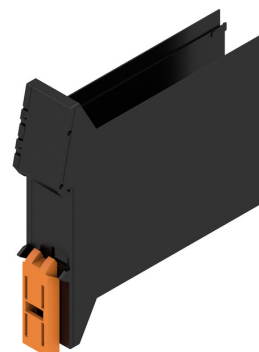
www.weidmueller.com

Ritningar

Produktillustration

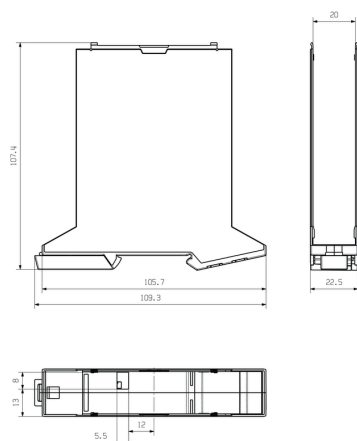


Produktfördel



Baselement med FE-urspärning

Profilritning



CH20M22 B FE BK/OR 2010

Weidmüller Interface GmbH & Co. KG

Klingenbergstraße 26

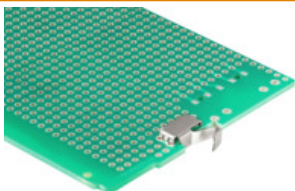
D-32758 Detmold

Germany

www.weidmueller.com

Tillbehör

FE-kontakt - CH20M



FE-kontakt

Funktionssäkerhet – antingen helt integrerad eller enkelt monterbar

Tillvalet "CH20M FE"-anslutning skyddar ditt system optimalt med en montageskenekontakt för funktionsjorden.

- Funktionsjordskontakten, förkonfektionerad i 6 mm-kapslingen, tillåter permanent och pålitlig anslutning av elektroniska skärmar för den elektroniska kretsen till montageskenan (t.ex. "CH20M6 BP 4P-4P FE BK", 1 164650000)
- En funktionsjordskontakt, som kan hanteras helt automatiskt med hjälp av Reflow-metoden, tillsammans med hankontakterna och en valfri busskontakt, finns för kapslingar från 12,5 till 67,5 mm. Kretskortets läge i kapslingen anger stiftlängden 1,5 mm/3,2 mm

Allmänna beställningsdata

| Typ | CH20M FE 12-67 3.2SN RL | Artikelbeteckning | Produktparametrar | Förpackning |
|------------|----------------------------|--|-------------------|-------------|
| Art.nr. | 1264240000 | Elektronikkapsling, Tillbehör, THT/THR lödanslutning, 5.00 mm, Antal UL: | | Tape |
| GTIN (EAN) | 4050118073997 | poler: 1, Lödstiftlängd (l): 3.2 mm, förtennad, silvergrå, Tape | | |
| Förp. | 750 Stück | | | |
| Typ | CH20M FE 12-67 1.5SN RL | Artikelbeteckning | Produktparametrar | Förpackning |
| Art.nr. | 1189370000 | Elektronikkapsling, Tillbehör, THT/THR lödanslutning, 5.00 mm, Antal UL: | | Tape |
| GTIN (EAN) | 4032248972715 | poler: 1, Lödstiftlängd (l): 1.5 mm, förtennad, silvergrå, Tape | | |
| Förp. | 750 Stück | | | |