

ACT20M-UI-AO-S

Weidmüller Interface GmbH & Co. KG

Klingenbergstraße 26

D-32758 Detmold

Germany

www.weidmueller.com

Изображение изделия

**ACT20M: решение с тонким форм-фактором**

- Безопасное разделение и преобразование сигналов с экономией пространства (6 мм)
- Быстрота установки блока питания с использованием шины монтажной рейки CH20M
- Удобство конфигурирования с помощью DIP-переключателя или программного обеспечения FDT/DTM
- Всесторонняя сертификация, такая как ATEX, IECEX, GL, DNV
- Высокая устойчивость к помехам

Основные данные для заказа

| | |
|------------------|--|
| Исполнение | Преобразователь/делитель сигнала, Термопреобразователь, Вход : универсальный U, I, R, Φ , Выход : I / U |
| Номер для заказа | 1176030000 |
| Тип | ACT20M-UI-AO-S |
| GTIN (EAN) | 4032248970070 |
| Кол. | 1 Шт. |

ACT20M-UI-AO-S

Weidmüller Interface GmbH & Co. KG

Klingenbergstraße 26

D-32758 Detmold

Germany

www.weidmueller.com

Технические данные

Размеры и массы

| | | | |
|-------------|----------|-------------------|------------|
| Глубина | 114,3 мм | Глубина (дюймов) | 4,5 inch |
| Высота | 112,5 мм | Высота (в дюймах) | 4,429 inch |
| Ширина | 6,1 мм | Ширина (в дюймах) | 0,24 inch |
| Масса нетто | 80 g | | |

Температуры

| | | | |
|-----------------------------------|-------------------------------------|---------------------|---|
| Температура хранения | -40 °C...85 °C | Рабочая температура | -25 °C...70 °C |
| Влажность при рабочей температуре | 0...95 % (без появления конденсата) | Влажность | 40 °C / отн. влажность 93 %, без образования конденсата |

Вероятность сбоя

| | | | |
|------------------------|-----|------|-------|
| SIL согласно IEC 61508 | Нет | MTBF | 176 a |
|------------------------|-----|------|-------|

Вход

| | | | |
|-----------------------------------|--|----------------------------------|---|
| Входное сопротивление, напряжение | > 10 МОм | Входной ток | возможность конфигурирования, 0...20 mA, 4...20mA |
| Датчик | Thermocouples: B / C / E / J / K / L / N / R / S / T / W3 / W5 - 200...+ 2300 °C depending on thermocouple, RTD: PT10, PT20, PT50, PT100, PT250, PT300, PT400, PT500, PT1000, Ni50, Ni100, Ni120, Ni1000, 2-/3-/4-проводной | Количество входов | 1 |
| Напряжение | возможность конфигурирования, 0(2)...10 V, 0(1)...5 V, 0...1 V DC, 0,2...1 V DC | Падение напряжения, токовый вход | <3 V |
| Питание датчика | > 15 V DC при 20 mA | Потенциометр | 10...100 kΩ |
| Сопротивление | 0...10 kΩ | Температура в области входа | конфигурируется, мин. диапазон измерений 10°C (RTD), мин. диапазон измерений 50°C (TC), PT100: -200°C...850 °C, NI100: -60°C...+250 °C, Тип термопары: B (0...+1820 °C), E: (-100...+1000 °C), J: (-100...+1200 °C), K: (-180...+1372 °C), L: (-200...+900 °C), N: (-180...+1300 °C), R: (-50...+1760 °C), S: (-50...+1760 °C), T: (-200...+400 °C), U: (-200...+600 °C), W3: (0...+2300 °C), W5: (0...+2300 °C), LR: (-200...+800 °C), Подробности в разделе "Загрузки": "Таблица диапазонов измерений ACT20M-UI-AO" |

АСТ20М-UI-AO-S

Weidmüller Interface GmbH & Co. KG

Klingenbergstraße 26

D-32758 Detmold

Germany

www.weidmueller.com

Технические данные

Выход

| | | | |
|--------------------------------|--|------------------------------------|--|
| Выходное напряжение, замечание | возможность конфигурирования, 0(2)...10 V, 0(1)...5 V, 0(0,2)...1 V, 1...(0,2)0 V, 5...(1)0 V, 10...(2)0 V, downscale (0 V), upscale (11 V), в случае ошибки датчика | Выходной ток | возможность конфигурирования, 0...20 mA, 4...20 mA, 20...0 mA, 20...4 mA, downscale (3,5 mA), upscale (23 mA), в случае ошибки датчика |
| Количество выходов | 1 | Обнаружение обрыва провода | Да, если используется RTD / POT / TC |
| Предельная частота (-3 дБ) | 100 Гц | Сопrotивление нагрузки, напряжение | ≥ 10 кОм |
| Тип | активное, подключенное управление должно быть пассивным | Ток полного сопротивления нагрузки | ≤ 600 Ом, @ max 28mA |

Общие данные

| | | | |
|------------------------------|--|-----------------------------|---|
| Время переходного процесса | 400 ms (10...90%) @ U/I, 1 с @ темп. | Гальваническая развязка | 3-канальная гальваническая развязка |
| Конфигурация | с программным обеспечением FDT/DTM, Требуется конфигурационный адаптер 8978580000 CBX200 USB | Напряжение питания | 24 В пост. тока ± 30 % на клемме или через реечную шину CH20M |
| Потребляемая мощность, макс. | 1,2 W | Потребляемая мощность, тип. | 0,84 W |
| Рейка | TS 35 | Температурный коэффициент | ≤ 0,01 % / °C |
| Точность | < 0,1% диапазона измерения | | |

Соответствие стандартам по изоляции

| | | | |
|-------------------------|-------------------------------------|--------------------------|-------------|
| Гальваническая развязка | 3-канальная гальваническая развязка | Категория перенапряжения | II |
| Напряжение развязки | 2,5 кВ _{действ.} / 1 мин. | Нормы по ЭМС | IEC 61326-1 |
| Расчетное напряжение | 300 В _{эфф.} | Степень загрязнения | 2 |

Данные для применения в зоне Ex (ATEX)

| | | | |
|-----------------|--|-------------|------------------------|
| Место установки | Устройство установлено в безопасной зоне, зона 2 | Обозначение | II 3 G Ex nA IIC T4 Gc |
|-----------------|--|-------------|------------------------|

Размеры

| | | | |
|--|---------------------|---|---------------------|
| Вид соединения | Винтовое соединение | Момент затяжки, мин. | 0,4 Nm |
| Момент затяжки, макс. | 0,6 Nm | Диапазон размеров зажимаемых проводников, измерительное соединение, | 2,5 mm ² |
| Диапазон зажима, мин. | 0,5 mm ² | Диапазон зажима, макс. | 2,5 mm ² |
| Поперечное сечение подключаемого провода AWG, мин. | AWG 30 | Поперечное сечение подключаемого провода AWG, макс. | AWG 14 |

сертификаты и соответствие требования по ЭМС

| | | | |
|-------|-------------|--------------|-------------|
| Нормы | IEC 61010-1 | Нормы по ЭМС | IEC 61326-1 |
|-------|-------------|--------------|-------------|

ACT20M-UI-AO-S**Weidmüller Interface GmbH & Co. KG**

Klingenbergstraße 26

D-32758 Detmold

Germany

www.weidmueller.com**Технические данные****Классификации**

| | | | |
|-------------|-------------|-------------|-------------|
| ETIM 6.0 | EC002653 | ETIM 7.0 | EC002653 |
| ETIM 8.0 | EC002653 | ETIM 9.0 | EC002653 |
| ECLASS 9.0 | 27-21-01-20 | ECLASS 9.1 | 27-21-01-20 |
| ECLASS 10.0 | 27-21-01-20 | ECLASS 11.0 | 27-21-01-20 |
| ECLASS 12.0 | 27-21-01-20 | ECLASS 13.0 | 27-21-01-20 |

ACT20M-UI-AO-S

Weidmüller Interface GmbH & Co. KG
Klingenbergstraße 26
D-32758 Detmold
Germany
www.weidmueller.com

Технические данные

Тендерные спецификации

Подробная спецификация

Краткая спецификация

Универсальный преобразователь с гальванической развязкой
Универсальный преобразователь с гальванической развязкой - с монтажной шириной 6,1 мм, с внешним электропитанием и питанием датчика, для передачи и развязки аналоговых DC-сигналов по току 0/4...20 мА/, напряжению 0/2...10 В, сигналов 2-/3-/4-проводных термосопротивлений RTD, сопротивлений, потенциометров и термопар согласно IEC584. Программирование модуля может быть выполнено при помощи программного обеспечения посредством стандартных инструментов FDT/DTM. Корпус для установки в ряд на монтажную рейку TS35
Размеры: Д/Ш/ВН 114,3/ 6,1/ 112,5 мм
Технология винтового соединения / номинальная площадь поперечного сечения 2,5 мм²
Степень защиты: IP 20
Вход 0/4...20 мА
0/2...10 В
PT100, PT1000, Ni100, Ni1000
Сопротивление/ потенциометр 10 Ом...10 кОм
Термопара типа В, Е, J, К, L, LR, N, R, S, T, U, W3, W5
Электропитание > 15 В DC при 20 мА
Выход 0/4...20 мА
0/2...10 В
Нагрузочное сопротивление < 600 Ом
0/4...20 мА
0/2...10 В
напряжению
Ошибки при передаче
сигнала
(DC, RTD)

АСТ20М-UI-AO-S

Weidmüller Interface GmbH & Co. KG
Klingenbergstraße 26
D-32758 Detmold
Germany

www.weidmueller.com

Технические данные

Экологическое соответствие изделия

| | |
|------------|--------------------------------------|
| REACH SVHC | Lead 7439-92-1 |
| SCIP | 2f6dd957-421a-46db-a0c2-cf1609156924 |

Важное примечание

| | |
|---------------------|--|
| Сведения об изделии | Настраиваемый с помощью программного обеспечения универсальный преобразователь АСТ20М-UI-AO-S развязывает и преобразует стандартные аналоговые сигналы. Входной аналоговый сигнал (напряжение, ток, сопротивление, потенциометр, RTD, TC) линейно преобразуется в выходной аналоговый сигнал с обеспечением гальванической развязки. Вход также может работать в качестве активного токового контура (ток контура обеспечивается устройством). Источник питания гальванически развязан от входа и выхода, а питание осуществляется непосредственно по проводам или через шину DIN-рейки Weidmüller (3-проводная развязка). |
|---------------------|--|

Сертификаты

Сертификаты



| | |
|-----------------------|-----------------|
| ROHS | Соответствовать |
| UL File Number Search | Сайт UL |
| Сертификат № (cULus) | E337701 |

Загрузки

| | |
|--|---|
| Одобрение / сертификат / документ о соответствии | DNV-GL certificate FM certificate IECEx certificate ATEX certificate Declaration of Conformity |
| Технические данные | CAD data – STEP |
| Технические данные | Zuken E3.S |
| Программное обеспечение | WI-Manager, DTM-Library for online installation Release notes for Weidmueller FDT-DTM Software version |
| Пользовательская документация | Instruction sheet measuring range table 20210120 Security Advisory - WI-Manager affected by MundM Software fdtCONTAINER vulnerability |
| Каталог | Catalogues in PDF-format |
| Брошюры | |

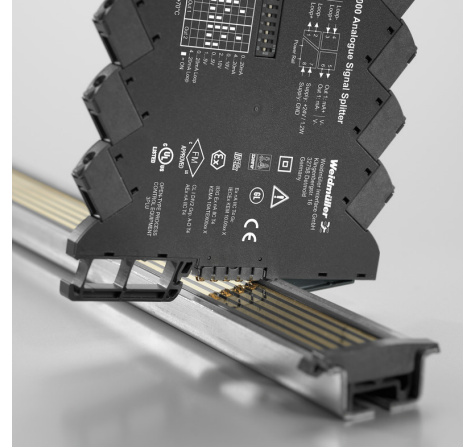
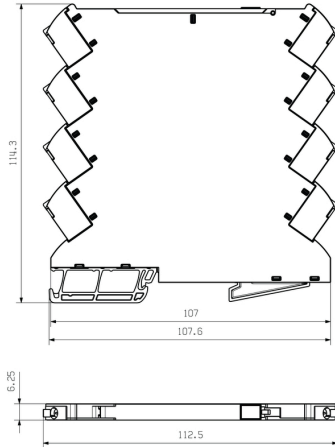
ACT20M-UI-AO-S

Weidmüller Interface GmbH & Co. KG
Klingenbergstraße 26
D-32758 Detmold
Germany

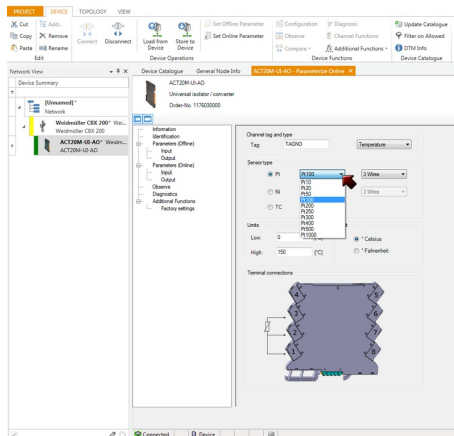
www.weidmueller.com

Изображения

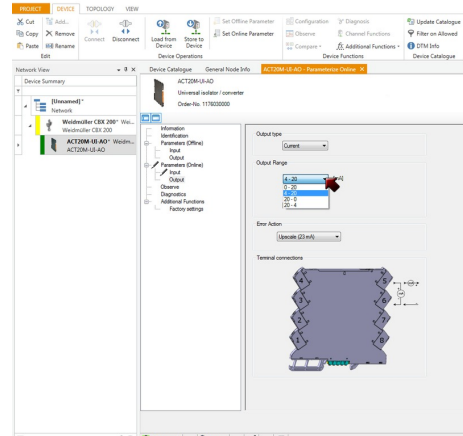
Dimensional drawing



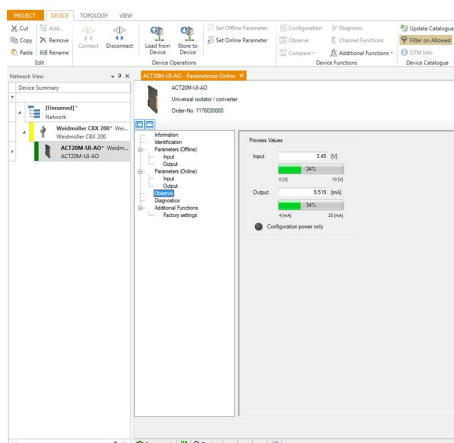
Power supply via the rail bus (housing example)



screenshot, setup temperature input with FDT2 / DTM software



11760300004801.tif



screenshot, setup output with FDT2 / DTM software

ACT20M-UI-AO-S

Weidmüller Interface GmbH & Co. KG

Klingenbergstraße 26

D-32758 Detmold

Germany

www.weidmueller.com

Аксессуары

ACT20 (включая реечную шину DIN и источники питания)



Адаптерные модули электропитания для отдельного питания и распределения напряжения питания для преобразователей аналоговых сигналов серий ACT20/MICROSERIES.

Модули питания с монтажной шириной 22,5/ 6,1 мм устанавливаются непосредственно рядом с преобразователями аналоговых сигналов, при этом напряжение питания

24 В DC, по выбору, обеспечивается посредством установки CH20M на монтажную рейку с встроенной шиной (серия ACT20) или просто посредством втычных перемычек ZQV 4N (MICROSERIES).

Кроме того, ACT20-Feed-In-PRO-S обнаруживает ошибки, возникающие в каждом устройстве, установленном на профиле CH20 BUS.

Встроенное реле состояния в случае неисправности посылает обобщенный аварийный сигнал на внешнее устройство управления. Кроме того, к ACT20 Feed-In PRO-S могут быть подключены два сетевых блока питания в качестве первичного и резервного источника питания.

100-процентное резервное питание может быть реализовано с помощью двух установленных на профиле CH20 BUS модулей

Feed-In. Три светодиода осуществляют индикацию состояния электропитания и сообщений о неисправностях.

ACT20M-Feed-In PRO можно применять также во взрывоопасных зонах Ex зона 2/ группа 2.

Основные данные для заказа

| Тип | ACT20-FEED-IN-PRO-S | Исполнение |
|------------------|----------------------------|--|
| Номер для заказа | 6885500000 | Модуль питания, Распределяет напряжение питания на |
| GTIN (EAN) | 4032248785117 | железнодорожные вагоны, Дополнительное подключение |
| Кол. | 1 Шт. | резервного электропитания |

АСТ20М-UI-AO-S

Weidmüller Interface GmbH & Co. KG

Klingenbergstraße 26

D-32758 Detmold

Germany

www.weidmueller.com

Аксессуары

Чистый



MultiFit является системой маркировки Weidmüller, используемой для клемм других марок. Как и Weidmüller Dekafix, маркировочные элементы семейства MultiFit предлагаются готовыми к применению со стандартной печатью.

При первом применении MultiFit рекомендуется провести испытание образцов маркировочных элементов на используемых клеммах.

- Один маркировочный элемент подходит для клемм различных марок.
- Готовые к применению маркировочные элементы со стандартной печатью.
- Пустые маркировочные элементы для печати с использованием принтера PrintJet CONNECT или плоттера.
- Поставка маркировочных элементов с индивидуальной печатью в соответствии с данными САПР или спецификациями заказчика.
- Одна система маркировки для всех областей применения.

Для заказной печати: Используя программное обеспечение M-Print PRO или M-Print PRO Online (работает без установки), подготовьте и отправьте нам файл, содержащий ваши технические условия маркировки.

Основные данные для заказа

| | | |
|------------------|----------------------------|---|
| Тип | MF 5/7.5 MC NE WS | Исполнение |
| Номер для заказа | 6937680000 | MultiFit, Маркировка клеммы, 5 x 7.5 mm, Шаг в мм (P): 7.50 Adels |
| GTIN (EAN) | 4032248468270 | RKW, Phoenix, белый |
| Кол. | 320 Шт. | |

Программный адаптер



Основные данные для заказа

| | |
|------------------|----------------------------|
| Тип | CBX200 USB |
| Номер для заказа | 6938580000 |
| GTIN (EAN) | 4032248813759 |
| Кол. | 1 Шт. |

ACT20M-UI-AO-S

Weidmüller Interface GmbH & Co. KG

Klingenbergstraße 26

D-32758 Detmold

Germany

www.weidmueller.com

Аксессуары

CH20M BUS SET – комплект

**Сквозная шина, встроенная в монтажную рейку, для модульной системы корпусов для электроники**

Благодаря непрерывному и гибкому системному решению, встроенная в монтажную рейку шина, которая в модульных установках осуществляет электроснабжение, соединение и распределение, позволяет заменить дорогостоящую индивидуальную проводку.

Системная шина надежно интегрирована в 35-миллиметровую стандартную рейку. При изготовлении узлов, с помощью метода пайки Reflow контактный модуль шины для поверхностного монтажа можно обрабатывать в полностью автоматическом режиме. Износостойкие позолоченные поверхности контактов гарантируют неизменно надежный контакт для корпусов любой ширины.

- **Безграничная масштабируемость** - системное решение по соединению независимо от монтажной ширины - от тонкой компактной конструкции 6 мм до крупногабаритного корпуса 67 мм.

- **Удобная для обслуживания установка** - простая замена модуля также в целых модульных системах без помех для соседних модулей.

- **Всеобщая интеграция** - непрерывная системная шина: надежно встроена в 35-миллиметровую стандартную монтажную рейку.

- **Максимальная эксплуатационная готовность** - пять сдвоенных изогнутых контактов с полным гальваническим покрытием и частичной позолотой обеспечивают постоянный контакт с монтажной рейкой с встроенной шиной. Фланцы под пайку THR гарантируют стабильное соединение с печатной платой.

Основные данные для заказа

| | | |
|------------------|-------------------------------|--|
| Тип | SET CH20M BUS 250MM TS ... | Исполнение |
| Номер для заказа | 4050118138382 | OMNIMATE Housing — серия CH20M, Длина: 250 mm, Ширина: |
| GTIN (EAN) | 4050118138382 | 25.1 mm |
| Кол. | 1 шт. | |
| Тип | SET CH20M BUS 250MM TS ... | Исполнение |
| Номер для заказа | 4050118138375 | OMNIMATE Housing — серия CH20M, Длина: 250 mm, Ширина: |
| GTIN (EAN) | 4050118138375 | 25.1 mm |
| Кол. | 1 шт. | |

ACT20M-UI-AO-S

Weidmüller Interface GmbH & Co. KG

Klingenbergstraße 26

D-32758 Detmold

Germany

www.weidmueller.com

Изображения

Connection diagram

