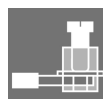


**ACT20M-UI-AO-S****Weidmüller Interface GmbH & Co. KG**

Klingenbergstraße 26

D-32758 Detmold

Germany

[www.weidmueller.com](http://www.weidmueller.com)**Zdjęcie produktu****FDT<sup>2</sup>****ACT20M: smukłe**

- Bezpieczne i zajmujące niewiele miejsca (6 mm) moduły do separacji i przetwarzania sygnałów
- Szybki montaż zasilacza na szynie montażowej DIN CH20M
- Łatwe konfigurowanie przy użyciu mikroprzełącznika lub oprogramowania FDT/DTM
- Aprobaty, takie jak ATEX, IECEX, GL, DNV
- Wysoka odporność na zakłócenia

**Ogólne dane zamówieniowe**

Wykonanie	Przetwornik sygnału/separator, Przetwornik temperatury, Wejście : Uniwersalny U, I, R,θ, Wyjście : I / U
Nr zam.	<a href="#">1176030000</a>
Typ	ACT20M-UI-AO-S
GTIN (EAN)	4032248970070
Ilość	1 Szt.

## ACT20M-UI-AO-S

Weidmüller Interface GmbH &amp; Co. KG

Klingenbergstraße 26

D-32758 Detmold

Germany

www.weidmueller.com

## Dane techniczne

## Wymiary i ciężary

Głębokość	114,3 mm	Głębokość (cale)	4,5 inch
Wysokość	112,5 mm	Wysokość (cale)	4,429 inch
Szerokość	6,1 mm	Szerokość (cale)	0,24 inch
Masa netto	80 g		

## Temperatury

Temperatura magazynowania	-40 °C...85 °C	Temperatura eksploatacyjna	-25 °C...70 °C
Wilgotność przy temperaturze pracy	0...95 % (bez obroszenia)	Wilgotność	40°C / 93% wilgotności względnej, bez kondensacji

## Prawdopodobieństwo usterki

SIL zgodnie z normą IEC 61508	Brak	MTBF	176 a
-------------------------------	------	------	-------

## Wejście

Potencjometr	10...100 kΩ	Prąd wejściowy	konfigurowalne, 0...20 mA, 4...20mA
Spadek napięcia, wejście prądowe		czujnik	Thermocouples: B / C / E / J / K / L / N / R / S / T / W3 / W5 - 200...+ 2300 °C depending on thermocouple, RTD: PT10, PT20, PT50, PT100, PT250, PT300, PT400, PT500, PT1000, Ni50, Ni100, Ni120, Ni1000, 2-/3-/4-przewodowy
liczba wejść	<3 V	napięcie wejściowe	konfigurowalny, 0(2) - 10 V, 0(1) - 5 V, 0...1 V DC, 0,2...1 V DC
rezystancja	0...10 kΩ	rezystancja wejścia napięcie	> 10 MΩ
zakres wejściowy temperatury	konfigurowalny, min. zakres pomiarowy 10°C (RTD), min. zakres pomiarowy 50°C (TC), PT100: -200°C...850 °C, NI100: -60°C...+250 °C, Typ TC: B (0...+1820°C), E: (-100...+1000 °C), J: (-100...+1200 °C), K: (-180...+1372 °C), L: (-200...+900 °C), N: (-180...+1300 °C), R: (-50...+1760 °C), S: (-50...+1760 °C), T: (-200...+400 °C), U: (-200...+600 °C), W3: (0...+2300 °C), W5: (0...+2300 °C), LR: (-200...+800 °C), Szczegółowe informacje są dostępne w części Pobieranie „Zakres pomiarowy Tabela ACT20M-UI-AO”		
		zasilanie czujnika	> 15 V DC przy 20 mA

## ACT20M-UI-AO-S

Weidmüller Interface GmbH &amp; Co. KG

Klingenbergstraße 26

D-32758 Detmold

Germany

www.weidmueller.com

## Dane techniczne

## Wyjście

Impedancja wejściowa napięcie	$\geq 10 \text{ k}\Omega$	Liczba wyjść	1
Napięcie wyjściowe, uwaga	konfigurowalne, 0(2)...10 V, 0(1) - 5 V, 0(0,2)...1 V, 1...(0,2)0 V, 5...(1)0 V, 10...(2)0 V, downscale (0 V), upscale (11 V), w przypadku błędu czujnika	Prąd impedancji obciążenia	$\leq 600 \Omega$ , @ max 28mA
Prąd wyjściowy	konfigurowalne, 0...20 mA, 4...20 mA, 20...0 mA, 20...4 mA, downscale (3,5 mA), upscale (23 mA), w przypadku błędu czujnika	Rozpoznawanie przerwania przewodu	Tak, jeśli używasz RTD / POT / TC
Typ	aktywne, połączone sterowanie musi być pasywne	częstotliwość graniczna (-3 dB)	100 Hz

## Informacje ogólne

Czas odpowiedzi skokowej	400 ms (10...90%) @ U/I, 1 s w temp.	Konfiguracja	z oprogramowaniem FDT/DTM, Wymaga adaptera konfiguracji 8978580000 CBX200 USB
Pobór mocy, maks.	1,2 W	Pobór mocy, typ.	0,84 W
Separacja galwaniczna	Separator 3-drożny	Szyna	TS 35
Współczynnik temperaturowy	$\leq 0,01 \% / ^\circ\text{C}$	Zasilanie	24 V DC $\pm 30\%$ na złączce lub przez magistralę CH20M
dokładność	<0,1% zakresu pomiarowego		

## Koordynacja izolacji

Kategoria przepięciowa	II	Napięcie izolacji	2,5 kV <sub>efekt.</sub> / 1 min.
Normy EMV	IEC 61326-1	Separacja galwaniczna	Separator 3-drożny
Stopień zanieczyszczenia	2	napięcie nominalne	300 V <sub>eff</sub>

## dane dla zastosowań w strefach zagrożenia wybuchem (ATEX)

Miejsce instalacji	Urządzenie instalowane w obszarze bezpiecznym, strefa 2	Oznakowanie	II 3 G Ex nA IIC T4 Gc
--------------------	---	-------------	------------------------

## Dane przyłączeniowe

Rodzaj przyłącza	złącze śrubowe	Moment obrotowy dociągający, min.	0,4 Nm
Moment obrotowy dociągający, maks.	0,6 Nm	Zakres zacisków przyłącza pomiarowego	2,5 mm <sup>2</sup>
Zakres zaciskania, min.	0,5 mm <sup>2</sup>	Zakres zaciskania, maks.	2,5 mm <sup>2</sup>
przekrój przyłącza przewodu AWG, min.	AWG 30	przekrój przyłączeniowy przewodu AWG, maks.	AWG 14

## Zgodność z EMC i aprobaty

Normy	IEC 61010-1	Normy EMV	IEC 61326-1
-------	-------------	-----------	-------------

**ACT20M-UI-AO-S****Weidmüller Interface GmbH & Co. KG**

Klingenbergstraße 26

D-32758 Detmold

Germany

[www.weidmueller.com](http://www.weidmueller.com)**Dane techniczne****Klasyfikacje**

ETIM 6.0	EC002653	ETIM 7.0	EC002653
ETIM 8.0	EC002653	ETIM 9.0	EC002653
ECLASS 9.0	27-21-01-20	ECLASS 9.1	27-21-01-20
ECLASS 10.0	27-21-01-20	ECLASS 11.0	27-21-01-20
ECLASS 12.0	27-21-01-20	ECLASS 13.0	27-21-01-20

## ACT20M-UI-AO-S

Weidmüller Interface GmbH &amp; Co. KG

Klingenbergstraße 26

D-32758 Detmold

Germany

www.weidmueller.com

## Dane techniczne

## Karty specyfikacji przetargowych

## Długa specyfikacja

Uniwersalny rozłączny przetwornik pomiarowy  
Uniwersalny rozłączny przetwornik pomiarowy szerokości 6,1 mm z zewnętrznym zasilaniem napięcia i czujników, do transmisji i separacji analogowych prądów DC 0/4...20 mA/, napięcie 0/2...10V, 2-/3-/4-przewodowych RTD, rezystorów, potencjometrów i sygnałów termoelementów wg IEC584.

Moduł daje się programować standardowymi narzędziami FDT/DTM. Obudowa szeregową do montażu na szynie nośnej TS35

Wymiary: dł./szer./wys  
114,3/ 6,1/ 112,5 mm  
złącza śrubowe / przekrój znamionowy 2,5 mm<sup>2</sup>

stopień ochrony: IP 20

Wejście 0/4...20 mA

0/2...10 V

PT100, PT1000, Ni100, Ni1000

re-  
zystor/ potencjometr  
10 Ohm...10 kOhm

termoelementy Typ B, E, J, K, L, LR, N, R, S, T, U, W3, W5

zasilanie czujników > 15 V DC przy 20 mA

Wyjście 0/4...20 mA

0/2...10 V

Rezystor obciążający < 600 Ohm/  
Strom/> 10 kOhm/ napięcie

błąd transmisji < 0,1 % v. E. (DC, RTD)

< 0,2 % + CJ Fehler (TC)

Czas odpowiedzi skokowej

10...90 % < 400 ms (mA/ V)/ < 1 s (RTD, TC)

energia pomocnicza

## Krótka specyfikacja

Data sporządzenia 13 maja 2024 24.10.2024

Aktualizacja katalogu 04.05.2024 7. Zmiany techniczne zastrzeżone

24.10.2024  
strata mocy ok. 1,2 W  
Zakres temperatury  
-25 °C...+70 °C

## ACT20M-UI-AO-S

Weidmüller Interface GmbH &amp; Co. KG

Klingenbergstraße 26

D-32758 Detmold

Germany

www.weidmueller.com

## Dane techniczne

## Zgodność produktu z wymogami środowiska naturalnego

REACH SVHC	Lead 7439-92-1
SCIP	2f6dd957-421a-46db-a0c2-cf1609156924

## Ważna informacja

Informacje produktowe	Uniwersalny przetwornik ACT20M-AI-AO-S, konfigurowany przy użyciu oprogramowania, separuje i przetwarza standardowe sygnały analogowe. Analogowy sygnał wejściowy (napięciowy, prądowy, z potencjometru, rezystancyjnego czujnika temperatury RTD, termopary TC) jest liniowo przetwarzany na analogowy napięciowy sygnał wyjściowy i separowany galwanicznie. Wejście może również funkcjonować jako aktywna pętla prądowa (prąd pętli dostarczany przez urządzenie). Zasilanie jest galwanicznie odseparowane od wejścia i wyjścia, a odbywa się poprzez bezpośrednie podłączenie lub szynę montażową DIN Weidmüller (separacja 3-kierunkowa).
-----------------------	--

## Dopuszczenia

Dopuszczenia



ROHS	Zgodny
UL File Number Search	Witryna UL
Nr certyfikatu (cULus)	E337701

## Pobieranie

Dopuszczenie/Certyfikat/Deklaracja zgodności	<a href="#">DNV-GL certificate</a> <a href="#">FM certificate</a> <a href="#">IECEX certificate</a> <a href="#">ATEX certificate</a> <a href="#">Declaration of Conformity</a>
Dane projektowe	<a href="#">CAD data – STEP</a>
Dane projektowe	<a href="#">Zuken E3.S</a>
Oprogramowanie	<a href="#">WI-Manager, DTM-Library for online installation</a> <a href="#">Release notes for Weidmueller FDT-DTM Software version</a>
Dokumentacja użytkownika	<a href="#">Instruction sheet</a> <a href="#">measuring range table</a> <a href="#">20210120 Security Advisory - WI-Manager affected by MundM Software fdtCONTAINER vulnerability</a>
Katalogi	<a href="#">Catalogues in PDF-format</a>
Broszury	

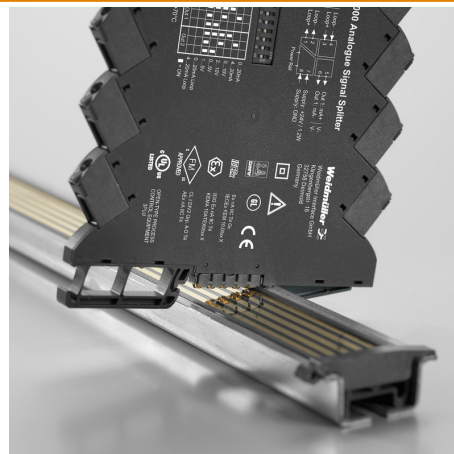
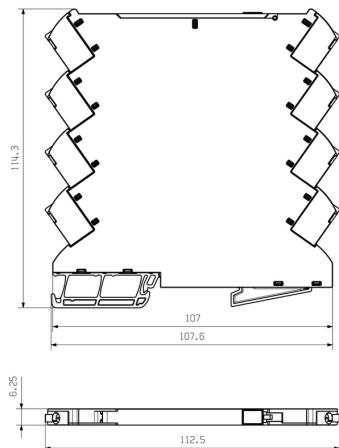
## ACT20M-UI-AO-S

**Weidmüller Interface GmbH & Co. KG**  
Klingenbergstraße 26  
D-32758 Detmold  
Germany

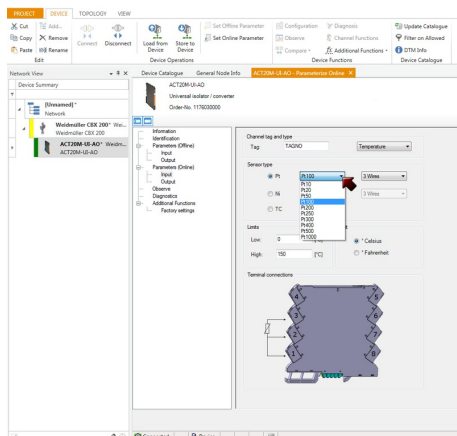
www.weidmueller.com

## Rysunki

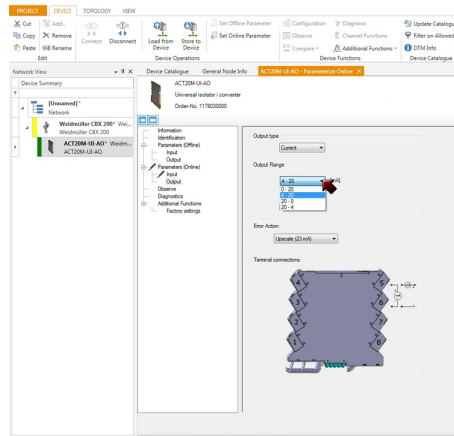
### Rysunek wymiarowany



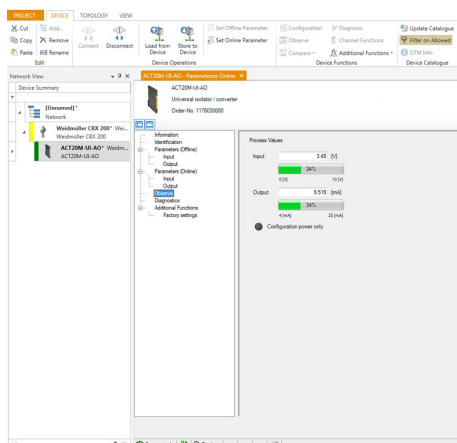
Power supply via the rail bus (housing example)



screenshot, setup temperature input with FDT2 / DTM software



11760300004801.tif



screenshot, setup output with FDT2 / DTM software

## ACT20M-UI-AO-S

**Weidmüller Interface GmbH & Co. KG**

Klingenbergstraße 26

D-32758 Detmold

Germany

www.weidmueller.com

## Akcesoria

### ACT20 (wraz z szynami DIN bus i zasilaczami)



wskaznik stanu LED

#### Ogólne dane zamówieniowe

Typ	ACT20-FEED-IN-PRO-S	Wykonanie
Nr zam.	<a href="#">8965500000</a>	moduł zasilający, Rozdziela napięcie zasilania na szynie montażowej,
GTIN (EAN)	4032248785117	Opcja podłączenia zasilania awaryjnego
Ilość	1 Szt.	

### neutralna



MultiFit to system znaczników firmy Weidmüller stosowany do zacisków innych producentów. Podobnie jak Weidmüller Dekafix, oznaczniki z rodziny MultiFit są dostępne z gotowym, standardowym nadrukiem. Przed pierwszym zastosowaniem oznaczników MultiFit zaleca się przetestowanie wzorcowych oznaczników na stosowanych złączach.

- Jeden oznacznik, odpowiedni do zacisków różnych producentów.
- Gotowe do użycia oznaczniki ze standardowymi nadrukami
- Puste oznaczniki przeznaczone do zadruku za pomocą drukarek PrintJet CONNECT lub systemów typu Plotter
- Dostawa indywidualnie opisanych oznaczników, zgodnie z danymi CAE lub specyfikacjami dostarczonymi przez klienta
- Jeden system oznaczania do wszystkich zastosowań

**Do nadruku na zamówienie:** Prosimy o przesłanie pliku z oprogramowaniem etykietującym M-Print PRO lub M-Print PRO Online (bez instalacji) zgodnie z naszymi specyfikacjami etykietowania.

#### Ogólne dane zamówieniowe

Typ	MF 5/7.5 MC NE WS	Wykonanie
Nr zam.	<a href="#">1877680000</a>	MultiFit, Znakowanie zacisków, 5 x 7.5 mm, Raster w mm (P): 7.50
GTIN (EAN)	4032248468270	Adels RKW, Phoenix, biały
Ilość	320 Szt.	



## ACT20M-UI-AO-S

**Weidmüller Interface GmbH & Co. KG**

Klingenbergstraße 26

D-32758 Detmold

Germany

[www.weidmueller.com](http://www.weidmueller.com)

## Akcesoria

### Adapter do programowania



### Ogólne dane zamówieniowe

Typ	CBX200 USB
Nr zam.	<a href="#">8978580000</a>
GTIN (EAN)	4032248813759
Ilość	1 Szt.

## ACT20M-UI-AO-S

Weidmüller Interface GmbH &amp; Co. KG

Klingenbergstraße 26

D-32758 Detmold

Germany

www.weidmueller.com

## Akcesoria

## CH20M ZESTAW BUS

**Ogólnie znana magistrala szyn nośnych do modularnego systemu obudów elektronicznych.**

Przy zasilaniu, łączeniu i dystrybucji w zastosowaniach modularnych magistrala szyn nośnych zastępuje kosztowne okablowanie jednostkowe dzięki bezprzerwowemu i elastycznemu rozwiązaniu systemowemu.

Magistrala systemowa jest bezpiecznie zintegrowana w standardowej szynie nośnej 35 mm. Dzięki metodzie rozplwy można w pełni automatycznie obrabiać blok stykowy magistrali SMD przy produkcji podzespołu. Odporne, pozłacane powierzchnie styków gwarantują trwale niezawodne kontaktowanie dla wszystkich szerokości obudowy.

- **Nieograniczone możliwości skalowania.** - ogólne rozwiązanie łączące, dotyczące wszystkich szerokości systemów - od tarczy 6 mm do wieloprzestrzennej obudowy 67 mm

- **Instalacja łatwa w serwisowaniu.** - prosta wymiana modułów, również tych w istniejących związkach modułowych bez wpływu na moduły sąsiadujące

- **Uniwersalna integracja** - magistrala systemowa: bezpiecznie zintegrowana w standardowej szynie nośnej 35 mm

- **Maksymalne możliwości dysponowania.** - Pięć całkowicie galwanizowanych i częściowo złożonych bliźniaczych styków łukowych zapewnia trwały kontakt z magistralą szyn nośnych Kołnierze lutownicze THR [roplwy przewlekany] zapewniają stabilne połączenie z płytką obwodu drukowanego.

**Ogólne dane zamówieniowe**

Typ	SET CH20M BUS 250MM TS ...	Wykonanie
Nr zam.	<a href="#">1335150000</a>	Obudowy OMNIMATE - seria CH20M, Długość: 250 mm, Szerokość:
GTIN (EAN)	4050118138382	25.1 mm
Ilość	1 Szt.	
Typ	SET CH20M BUS 250MM TS ...	Wykonanie
Nr zam.	<a href="#">1335140000</a>	Obudowy OMNIMATE - seria CH20M, Długość: 250 mm, Szerokość:
GTIN (EAN)	4050118138375	25.1 mm
Ilość	1 Szt.	

## ACT20M-UI-AO-S

**Weidmüller Interface GmbH & Co. KG**

Klingenbergstraße 26

D-32758 Detmold

Germany

[www.weidmueller.com](http://www.weidmueller.com)

## Rysunki

### Schemat połączeń elektrycznych

