

## ACT20M-UI-AO-S

Weidmüller Interface GmbH &amp; Co. KG

Klingenbergstraße 26

D-32758 Detmold

Germany

www.weidmueller.com

## Product image

FDT<sup>2</sup>

## ACT20M: The slim solution

- Safe and space-saving (6 mm) isolation and conversion
- Quick installation of the power supply unit using the CH20M mounting rail bus
- Easy configuration via DIP switch or FDT/DTM software
- Extensive approvals such as ATEX, IECEx, GL, DNV
- High interference resistance

## Általános rendelési adatok

Verzió	jelátalakító/-leválasztó, Hőmérséklet-átalakító, universal, DC U/I jelek, Hőmérséklet RTD/TC, Input : universal U, I, R, $\theta$ , Output : I / U
Rendelési szám	<a href="#">1176030000</a>
Típus	ACT20M-UI-AO-S
GTIN (EAN)	4032248970070
Qty.	1 Stück

## ACT20M-UI-AO-S

Weidmüller Interface GmbH &amp; Co. KG

Klingenbergstraße 26

D-32758 Detmold

Germany

www.weidmueller.com

## Műszaki adatok

## Méretek és tömegek

Mélység	114,3 mm	Mélység (coll)	4,5 inch
Magasság	112,5 mm	Magasság (coll)	4,429 inch
Szélesség	6,1 mm	Szélesség (coll)	0,24 inch
Nettó tömeg	80 g		

## Hőmérsékletek

Tárolási hőmérséklet	-40 °C...85 °C	Üzemi hőmérséklet	-25 °C...70 °C
Páratartalom üzemi hőmérsékleten	0...95% (páralecsapódás nem megengedett)	Páratartalom	40 °C / 93 % rel. páratartalom, páralecsapódás nélkül

## Meghibásodási valószínűség

SIL az IEC 61508 szerint	Egyik sem	MTBF	176 a
--------------------------	-----------	------	-------

## Bemenet

Bemenetek száma	1	Bemeneti ellenállás, feszültség	> 10 MΩ
Bemeneti feszültség	Konfigurálható, 0(2)...10 V, 0(1)...5 V, 0...1 V DC, 0,2...1 V DC	Bemenő áram	Konfigurálható, 0...20 mA, 4...20mA
Ellenállás	0...10 kΩ	Feszültségesés, árambemenet	<3 V
Hőmérséklet bemeneti tartomány	Konfigurálható, min. méréstartomány 10 °C (RTD), min. méréstartomány 50 °C (TC), PT100: -200°C...850 °C, NI100: -60°C...+250 °C, TC type: B (0...+1820 °C), E: (-100...+1000 °C), J: (-100...+1200 °C), K: (-180...+1372 °C), L: (-200...+900 °C), N: (-180...+1300 °C), R: (-50...+1760 °C), S: (-50...+1760 °C), T: (-200...+400 °C), U: (-200...+600 °C), W3: (0...+2300 °C), W5: (0...+2300 °C), LR: (-200...+800 °C), Részletek a letöltéseknél: „Mérési tartomány ACT20M-UI-AO táblázat”	Potenciométer	10...100 kΩ
Szenzor	Thermocouples: B / C / E / J / K / L / N / R / S / T / W3 / W5 - 200...+ 2300 °C depending on thermocouple, RTD: PT10, PT20, PT50, PT100, PT250, PT300, PT400, PT500, PT1000, Ni50, Ni100, Ni120, Ni1000, 2/3/4 vezetékes	Szenzor tápellátás	> 15 V DC 20 mA-nél

## ACT20M-UI-AO-S

Weidmüller Interface GmbH &amp; Co. KG

Klingenbergstraße 26

D-32758 Detmold

Germany

www.weidmueller.com

## Műszaki adatok

## Kimenet

Határfrekvencia (-3 dB)	100 Hz	Kimenetek száma	1
Kimenő feszültség, megjegyzés	configurable, 0(2)...10 V, 0(1)...5 V, 0(0,2)...1 V, 1...(0,2)0 V, 5...(1)0 V, 10...(2)0 V, downscale (0 V), upscale (11 V), in case of sensor error	Kimenő áram	konfigurálható, 0...20 mA, 4...20 mA, 20...0 mA, 20...4 mA, downscale (3,5 mA), upscale (23 mA), in case of sensor error
Szakadásérzékeléssel	Igen, RTD / POT / TC használatkor	Terhelő impedancia árama	≤ 600 Ω, @ max 28mA
Típus	aktív, a csatlakoztatott vezérlő passzív legyen	terhelő impedancia feszültsége	≥ 10 kΩ

## Általános adatok

Galvanikus leválasztás	3-utas leválasztó	Hőmérséklet együtttható	≤ 0,01 % / °C
Konfiguráció	FDT/DTM szoftverrel, 8978580000 CBX200 USB konfigurációs adaptert igényel	Lépés válaszideje	400 ms (10...90%) @ U/I, 1 s, hőmérsékletnél
Pontosság	< 0,1 % a mérési tartományra vonatkoztatva	Potenciálbetáplálás	24 V DC ±30 % sorkapocsnál vagy CH20M sín buszon keresztül
Sín	TS 35	Áramfelvétel, max.	1,2 W
Áramfelvétel, típ.	0,84 W		

## Szigetelések koordinálása

EMC szabványok	IEC 61326-1, NE 21	Galvanikus leválasztás	3-utas leválasztó
Névleges feszültség	300 V <sub>eff</sub>	Szennyezés súlyossága	2
Szigetelési feszültség	2,5 kV <sub>eff</sub> / 1 perc.	Túlfeszültség kategória	II

## Ex alkalmazások (ATEX) adatai

Installation location	Biztonságos (2-es zóna) területen telepített eszköz	Jelölés	II 3 G Ex nA IIC T4 Gc
-----------------------	---	---------	------------------------

## Csatlakozási adatok

Csatlakozás típusa	Csavaros csatlakozás	Meghúzási nyomaték, min.	0,4 Nm
Meghúzási nyomaték, max.	0,6 Nm	Rögzítési tartomány, névleges csatlakozás	2,5 mm <sup>2</sup>
Rögzítési tartomány, névleges csatlakozás, min.	0,5 mm <sup>2</sup>	Rögzítési tartomány, névleges csatlakozás, max.	2,5 mm <sup>2</sup>
Vezeték csatlakozási keresztmetszet AWG, min.	AWG 30	Vezeték csatlakozási keresztmetszet AWG, max.	AWG 14

## EMC megfelelés és jóváhagyások

EMC szabványok	IEC 61326-1, NE 21	Szabványok	IEC 61010-1
----------------	--------------------	------------	-------------

## Besorolások

ETIM 6.0	EC002653	ETIM 7.0	EC002653
ETIM 8.0	EC002653	ETIM 9.0	EC002653
ECLASS 9.0	27-21-01-20	ECLASS 9,1	27-21-01-20
ECLASS 10.0	27-21-01-20	ECLASS 11.0	27-21-01-20
ECLASS 12.0	27-21-01-20	ECLASS 13.0	27-21-01-20

A létrehozás dátuma 2024. május 3. 14:59:37 CEST

A katalógus állapota 20.04.2024 / A műszaki módosítások jogát fenntartjuk.

## Műszaki adatok

## Ajánlati specifikációs lapok

## Hosszspecifikáció

## Univerzális

mérő leválasztó  
transzformátor

univerzális mérő leválasztó  
transzformátor 6,1 mm-  
es szélességgel, külső  
tápellátással és szenzor  
tápellátással  
0/4 - 20 mA analóg  
DC-áramok / 0/2 -  
10 V feszültségek  
továbbításához és  
leválasztásához,  
2/3/4 huzalos  
RTD, ellenállások,  
potenciométerek és  
hőelemek az IEC584  
szerint.

A modul a következővel  
programozható: **szoftver**  
szabványos **FDT/DTM**  
szerszámok.

Kiegészítő ház TS35 DIN-  
sínre telepítéshez

Méret: H/Sz/M 114,3/  
6,1/ 112,5 mm

Csavaros csatlakozás /  
2,5 mm névleges

keresztmetszet<sup>2</sup>

Védelmi osztály: IP20

bemenet 0/4...20 mA

0/2...10 V PT100,

PT1000, Ni100, Ni1000

Ellenállás/potenciométer

10 ohm...10 kohm Hőelem

típusa: B, E, J, K, L, LR, N,

R, S, T, U, W3, W5

Szenzor tápellátás > 15

VDC, 20 mA

Kimenet 0/4...20 mA

0/2...10 V terhelő

ellenállás

10 kohm/ feszültség

Átviteli hiba

< 600 ohm/ áram/>lépés

válaszidő

10...90 % Kiegészítő

tápellátás 24 VDC +/- 30

%Teljesítményvesztés

kb. 1,2 W Környezeti< 0,1

% v. E. (DC, RTD)

hőmérsékleti tartomány

-25 °C...+70 °C

EN 61010-1 szigetelés,

3 utas szigetelés 2,5 kV-

ig minden áramkörnél,

egymással szemben

2,5 kV vizsgáló feszültség

bemenet a kimenettel

szemben a kiegészítő

áramellátással szemben

Névleges

feszültség 300 V AC/DC

II. túlfeszültség-kategória

és 2. szennyezettségi szint

esetén

Jóváhagyások: cULus, FM

Div2, ATEX Zone2, DNV,

A műszaki módosítások jogát fenntartjuk.

## Rövid specifikáció

## Univerzális

## mérő leválasztó

## transzformátoruniverzális

## mérő leválasztó

## transzformátor 6,1

## mm-es szélességben

## külső áramellátással és

## szenzor-tápellátással,

## analóg 0/4 - 20 mA

## DC-áramok és 0/2

## - 10 V feszültségek

## továbbításához és

## leválasztásához,

## 2/3/4 huzalos RTD-

## k, ellenállások,

## potenciométerek és

## hőelemek az IEC584

## szerint. A komponens a

## ACT20M-UI-AO-S

Weidmüller Interface GmbH & Co. KG  
Klingenbergstraße 26  
D-32758 Detmold  
Germany

www.weidmueller.com

## Műszaki adatok

## Termékek környezetvédelmi megfelelése

REACH SVHC	Lead 7439-92-1
SCIP	2f6dd957-421a-46db-a0c2-cf1609156924

## Fontos megjegyzés

Termékinformáció	A szoftverből konfigurálható ACT20M-UI-AO-S típusú univerzális jeladó standard analóg jelek leválasztására és átalakítására alkalmas. Az analóg bemeneti jelet (feszültség, áram, ellenállás, potenciométer, RTD, TC) lineárisan konvertálja és galvanikusan leválasztja, így galvanikusan leválasztott analóg kimeneti jelet hoz létre. A bemenet aktív áramhurokként is (a hurokáramot a készülék adja) működhet. A tápellátás galvanikusan leválasztott a bemenetről és a kimenetről, és közvetlen vezetékezésével, vagy a Weidmüller DIN Rail Bus (3-utas leválasztás) használatával történik.
------------------	--

## Tanúsítványok

Jóváhagyások



ROHS	Megfelel
UL File Number Search	UL weboldal
Tanúsítvány száma (cULus)	E337701

## Letöltések

Approval/Certificate/Document of Conformity	<a href="#">DNV-GL certificate</a> <a href="#">FM certificate</a> <a href="#">IECEX certificate</a> <a href="#">ATEX certificate</a> <a href="#">Declaration of Conformity</a>
Engineering Data	<a href="#">CAD data – STEP</a>
Tervezési adatok	<a href="#">Zuken E3.S</a>
Software	<a href="#">WI-Manager, DTM-Library for online installation</a> <a href="#">Release notes for Weidmueller FDT-DTM Software version</a>
User Documentation	<a href="#">Instruction sheet</a> <a href="#">measuring range table</a> <a href="#">20210120 Security Advisory - WI-Manager affected by MundM Software fdtCONTAINER vulnerability</a>
Katalógusok	<a href="#">Catalogues in PDF-format</a>
Kiadványok	

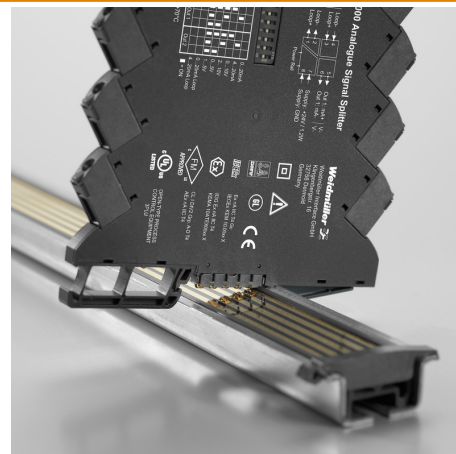
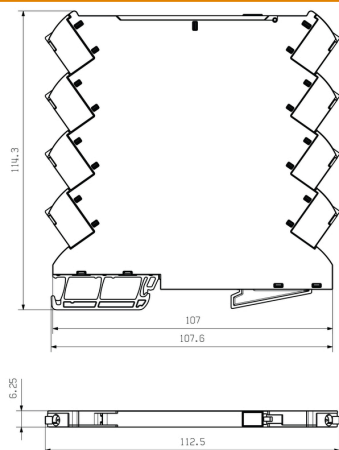
## ACT20M-UI-AO-S

**Weidmüller Interface GmbH & Co. KG**  
Klingenbergstraße 26  
D-32758 Detmold  
Germany

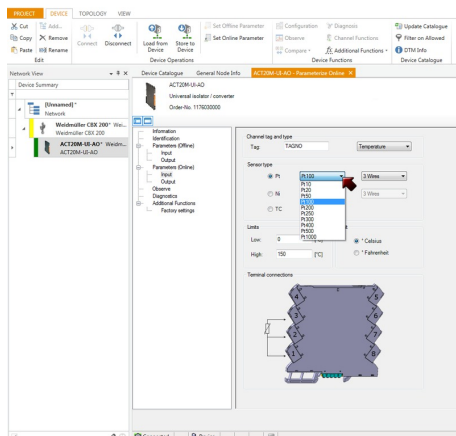
www.weidmueller.com

## Rajzok

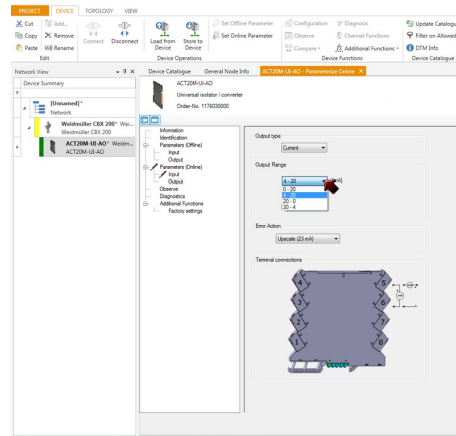
### Dimensional drawing



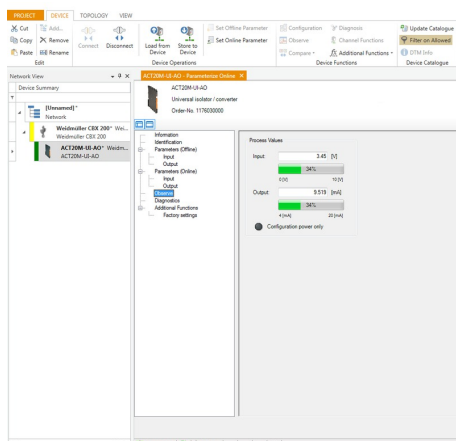
Power supply via the rail bus (housing example)



screenshot, setup temperature input with FDT2 / DTM software



11760300004801.tif



screenshot, setup output with FDT2 / DTM software

## ACT20M-UI-AO-S

Weidmüller Interface GmbH & Co. KG  
Klingenbergstraße 26  
D-32758 Detmold  
Germany

www.weidmueller.com

## Tartozékok

## Üres



A MultiFit a Weidmüller más gyártmányú sorkapcsokhoz használható jelölőrendszere. A Weidmüller Dekafixhez hasonlóan a MultiFit család jelölői is átalakítás nélkül használhatók a szabványos nyomtatási rendszerekben. Javasoljuk, hogy a MultiFit első használata előtt az alkalmazott sorkapcsokon a mintajelölőkkel végezzen próbát.

- Egy jelölő, különböző gyártmányú sorkapcsokhoz használható.
- Használatra kész jelölők standard nyomtatással
- Jelölők PrintJet CONNECT nyomtatóval vagy Plotterrel történő nyomtatáshoz
- Egyedileg nyomtatott jelölők a felhasználó CAE adatai vagy specifikációi alapján
- Egy jelölőrendszer minden alkalmazáshoz

**Egyedi nyomtatáshoz:** Kérjük, küldje el az M-Print PRO vagy M-Print PRO Online (telepítés nélkül) jelölőszoftverünk fájlját a címkézési előírásokkal.

## Általános rendelési adatok

Típus	MF 5/7.5 MC NE WS	Verzió
Rendelési szám	<a href="#">1877680000</a>	MultiFit, Sorkapocs jelölő, 5 x 7.5 mm, Osztás, mm (P): 7.50 Adels
GTIN (EAN)	4032248468270	RKW, Phoenix, fehér
Qty.	320 Stück	

## ACT20M-UI-AO-S

Weidmüller Interface GmbH &amp; Co. KG

Klingenbergstraße 26

D-32758 Detmold

Germany

www.weidmueller.com

## Tartozékok

## ACT20 (DIN sínrel és tápegységekkel)



Tápegység-adapter modulok a tápfeszültség elválasztott vezetéséhez és elosztásához: az ACT20 sorozatú/ MICROSERIES jelátalakítók számára.

A 22,5/6,1 mm széles tápmodulok közvetlenül az analóg jelátalakítók mellé szerelhetők. A 24 V DC tápfeszültség választhatóan a CH20M (ACT20-sorozat) sínbuszal vagy egyszerűen a dugaszolható ZQV 4N (MICROSERIES) keresztösszekötővel áthidalható.

Az ACT20-Feed-In-PRO-S szintén érzékelheti a CH20 buszra rögzítő profilra felszerelt bármelyik eszköztől érkező hibajelzéseket.

Hiba vagy meghibásodás esetén az integrált állapotrelé közös riasztást küld a külső vezérlőnek. Mindezekon felül, az ACT20 Feed-In PRO-S készülékhez két tápegység csatlakoztatható (egy primer és egy tartalék). A CH20 buszra rögzítő profilra szerelt két betápláló modul 100%-osan redundáns tápellátást biztosít.

A tápegység állapotát és a hibaüzeneteket három LED jelzi.

Az ACT20M-Feed-In PRO Ex zone2 / Division2 alkalmazásokban is használható.

## Általános rendelési adatok

Típus	ACT20-FEED-IN-PRO-S	Verzió
Rendelési szám	<a href="#">6965500000</a>	Tápellátó modul, A feszültséget a sínbuszra osztja szét, Opcionális
GTIN (EAN)	4032248785117	csatlakozás biztonsági tápellátás számára
Qty.	1 Stück	
Típus	SET CH20M BUS 250MM TS ...	Verzió
Rendelési szám	<a href="#">1335140000</a>	OMNIMATE Housing - CH20M sorozat, Hossz: 250 mm, Szélesség:
GTIN (EAN)	4050118138375	25.1 mm
Qty.	1 Stück	
Típus	SET CH20M BUS 250MM TS ...	Verzió
Rendelési szám	<a href="#">1335150000</a>	OMNIMATE Housing - CH20M sorozat, Hossz: 250 mm, Szélesség:
GTIN (EAN)	4050118138382	25.1 mm
Qty.	1 Stück	



## ACT20M-UI-AO-S

Weidmüller Interface GmbH &amp; Co. KG

Klingenbergstraße 26

D-32758 Detmold

Germany

[www.weidmueller.com](http://www.weidmueller.com)

## Tartozékok

## Konfiguráló interfészek



## Általános rendelési adatok

Típus	CBX200 USB
Rendelési szám	<a href="#">6978580000</a>
GTIN (EAN)	4032248813759
Qty.	1 Stück

## Connection diagram

