

ACT20M-UI-AO-S**Weidmüller Interface GmbH & Co. KG**

Klingenbergstraße 26

D-32758 Detmold

Germany

www.weidmueller.com

Illustration du produit**FDT**2**ACT20M : la solution fine**

- Isolation et conversion sûre et compacte (6 mm)
- Montage rapide de l'alimentation électrique à l'aide du bus de rail profilé CH20M
- Configuration facile via DIP-switch ou logiciel FDT/DTM
- Nombreux agréments tels que ATEX, IECEX, GL, DNV
- Résistance élevée aux interférences

Informations générales de commande

Version	Isolateur/convertisseur de signaux, Convertisseurs de signaux de température, Entrée : U, I, R, 9 universel, Sortie : I / U
Référence	1176030000
Type	ACT20M-UI-AO-S
GTIN (EAN)	4032248970070
Qté.	1 pièce(s)

ACT20M-UI-AO-S**Weidmüller Interface GmbH & Co. KG**

Klingenbergstraße 26

D-32758 Detmold

Germany

www.weidmueller.com**Caractéristiques techniques****Dimensions et poids**

Profondeur	114,3 mm	Profondeur (pouces)	4,5 inch
Hauteur	112,5 mm	Hauteur (pouces)	4,429 inch
Largeur	6,1 mm	Largeur (pouces)	0,24 inch
Poids net	80 g		

Températures

Température de stockage	-40 °C...85 °C	Température de fonctionnement	-25 °C...70 °C
Humidité à la température de fonctionnement	0...95 % (sans condensation)	Humidité	40 °C/93 % d'humidité rel., pas de condensation

Probabilité d'échec

SIL selon IEC 61508	Aucun	MTBF	176 a
---------------------	-------	------	-------

Classifications

ETIM 6.0	EC002653	ETIM 7.0	EC002653
ETIM 8.0	EC002653	ETIM 9.0	EC002653
ECLASS 9.0	27-21-01-20	ECLASS 9.1	27-21-01-20
ECLASS 10.0	27-21-01-20	ECLASS 11.0	27-21-01-20
ECLASS 12.0	27-21-01-20	ECLASS 13.0	27-21-01-20

Spécification longue	Spécification succincte
<p>Convertisseur isolateur de mesure universel Convertisseur isolateur de mesure universel d'une largeur de 6,1 mm avec alimentation électrique et du capteur externe, pour la transmission et l'isolation de courants DC analogiques de 0/4 à 20 mA/, de tensions de 0/2 à 10 V, RTD 2 / 3 / 4 fils, résistances, potentiomètres et signaux thermocouples selon CEI584. Le module se programme par logiciel avec les outils standard FDT/DTM. Boîtiers juxtaposables pour montage sur rail profilé TS35 Dimensions : L/I/H 114,3/ 6,1/ 112,5 mm Raccordement vissé / section nominale 2,5 mm² Degré de protection : IP 20 Entrée 0/4 à 20 mA 0/2 à 10 V</p> <p>PT100, PT1000, Ni100, Ni1000 Ré- sistance / potentiomètre 10 Ohm à 10 kOhm</p> <p>Thermocouples type B, E, J, K, L, LR, N, R, S, T, U, W3, W5 Alimentation du capteur > 15 V DC à 20 mA Sorte 0/4 à 20 mA 0/2 à 10 V Résistance de charge < 600 Ohm/ Strom/>10 kOhm / tension Défaut de transmission < 0,1 % v. E. (DC, RTD) < 0,2 % + CJ Fehler (TC) Réponse à un échelon 10 à 90 % < 400 ms (mA/ V)/ < 1 s (RTD, TC)</p>	<p>OS 24-CFST Alimentation auxiliaire 24 V DC +/- 30 % Puissance dissipée env. 1,2 W</p>

ACT20M-UI-AO-S

Weidmüller Interface GmbH & Co. KG

Klingenbergstraße 26

D-32758 Detmold

Germany

www.weidmueller.com

Caractéristiques techniques

Entrée

Alimentation capteur	Capteur	Thermocouples: B / C / E / J / K / L / N / R / S / T / W3 / W5 - 200...+ 2300 °C depending on thermocouple, RTD : PT10, PT20, PT50, PT100, PT250, PT300, PT400, PT500, PT1000, Ni50, Ni100, Ni120, Ni1000, 2 / 3 / 4 fils
> 15 V DC à 20 mA		
Chute de tension, entrée en courant	Courant d'entrée	configurable, 0...20 mA, 4...20mA
<3 V		
Nombre d'entrées	Plage d#92entrée de température	configurable, plage de mesure min. 10 °C (RTD), plage de mesure min. 50 °C (TC), PT100: -200°C...850 °C, NI100: -60°C...+250 °C, TC type : B (0...+1820 °C), E: (-100...+1000 °C), J: (-100...+1200 °C), K: (-180...+1372 °C), L: (-200...+900 °C), N: (-180...+1300 °C), R: (-50...+1760 °C), S: (-50...+1760 °C), T: (-200...+400 °C), U: (-200...+600 °C), W3: (0...+2300 °C), W5: (0...+2300 °C), LR: (-200...+800 °C), Détails dans la section Téléchargements « Tableau de plages de mesure ACT20M-UI-AO »
1		
Potentiomètre	Résistance	0...10 kΩ
10...100 kΩ	Tension d'entrée	configurable, 0(2)...10 V, 0(1)...5 V, 0...1 V DC, 0,2...1 V DC
Résistance d'entrée entrée tension		
> 10 MΩ		

Sortie

Courant de faible impédance	Courant de sortie	configurable, 0...20 mA, 4...20 mA, 20...0 mA, 20...4 mA, downscale (3,5 mA), upscale (23 mA), en cas d'erreur capteur
≤ 600 Ω, @ max 28mA		
Détection de rupture de fil	Fréquence de coupure (-3 dB)	100 Hz
Oui, si vous utilisez RTD / POT / TC		
Nombre de sorties	Résistance de charge sortie tension	≥ 10 kΩ
1	Type	Active, La commande connectée doit être passive
Tension de sortie, remarque		
configurable, 0(2)...10 V, 0(1)...5 V, 0(0,2)...1 V, 1... (0,2)0 V, 5...(1)0 V, 10... (2)0 V, downscale (0 V), upscale (11 V), en cas d'erreur capteur		

ACT20M-UI-AO-S

Weidmüller Interface GmbH & Co. KG

Klingenbergstraße 26

D-32758 Detmold

Germany

www.weidmueller.com

Caractéristiques techniques

Caractéristiques générales

Coefficient de température		Configuration	Avec logiciel FDT/DTM, Nécessite un adaptateur de configuration 8978580000 CBX200 USB
	$\leq 0,01 \% / ^\circ\text{C}$		
Consommation de puissance, max.	1,2 W	Consommation de puissance, typ.	0,84 W
Isolation galvanique	Triple isolateur	Précision	< 0,1 % de la plage de mesure
Rail	TS 35	Réponse à un échelon	400 ms (10...90%) @ U/I, 1 s à temp.
Tension d'alimentation	24 V DC $\pm 30\%$ au terminal ou via le bus de rail profilé CH20M		

Coordination de l'isolation

Catégorie de surtension	II	Degré de pollution	2
Isolation galvanique	Triple isolateur	Normes CEM	IEC 61326-1
Tension d'isolation	2,5 kV _{eff} / 1 min.	Tension nominale (texte)	300 V _{eff}

Données pour applications Ex (ATEX)

Lieu d'installation	Appareil installé en zone sûre, zone 2	Repérage :	II 3 G Ex nA IIC T4 Gc
---------------------	--	------------	------------------------

Caractéristiques de raccordement

Type de raccordement	Raccordement vissé	Couple de serrage, min.	0,4 Nm
Couple de serrage, max.	0,6 Nm	Sections de raccordement, raccordement nominal	2,5 mm ²
Plage de serrage, min.	0,5 mm ²	Plage de serrage, max.	2,5 mm ²
Section de raccordement du conducteur, AWG, min.	AWG 30	Section de raccordement du conducteur, AWG, max.	AWG 14

Conformité et agréments CEM

Normes	IEC 61010-1	Normes CEM	IEC 61326-1
--------	-------------	------------	-------------

Conformité environnementale du produit

REACH SVHC	Lead 7439-92-1
SCIP	2f6dd957-421a-46db-a0c2-cf1609156924

Note importante

Informations sur le produit	Le convertisseur de mesure ACT20M-UI-AO-S, à configuration par logiciel, sépare et convertit les signaux analogiques standard. Un signal d'entrée analogique (tension, courant, résistance, potentiomètre, RTD, TC) est converti linéairement en un signal de sortie analogique puis il fait l'objet d'une séparation galvanique. L'entrée peut également être exploitée comme boucle de courant active (le courant de boucle étant fourni par l'appareil). La tension d'alimentation est à séparation galvanique envers l'entrée et la sortie (séparation 3 voies) et s'effectue par câblage direct ou par le bus du rail support Weidmüller.
-----------------------------	--

ACT20M-UI-AO-S

Weidmüller Interface GmbH & Co. KG

Klingenbergstraße 26

D-32758 Detmold

Germany

www.weidmueller.com

Caractéristiques techniques

Agréments

Agréments



ROHS	Conforme
UL File Number Search	Site Web UL
N° de certificat (cULus)	E337701

Téléchargements

Agrément/Certificat/Document de conformité	DNV-GL certificate FM certificate IECEX certificate ATEX certificate Declaration of Conformity
Données techniques	CAD data – STEP
Données techniques	Zuken E3.S
Logiciel	WI-Manager, DTM-Library for online installation Release notes for Weidmueller FDT-DTM Software version
Documentation utilisateur	Instruction sheet measuring range table 20210120 Security Advisory - WI-Manager affected by MundM Software fdtCONTAINER vulnerability
Catalogue	Catalogues in PDF-format
Brochures	

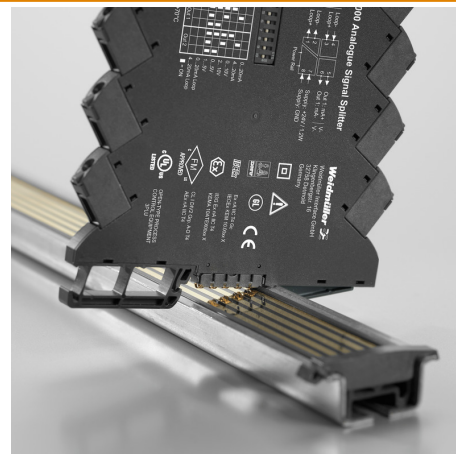
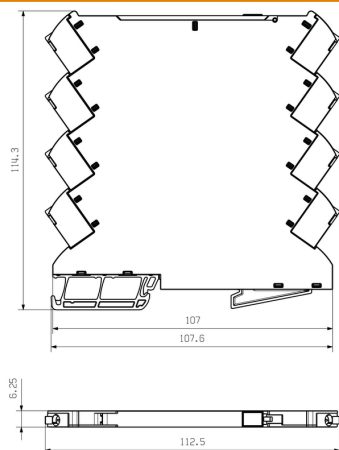
ACT20M-UI-AO-S

Weidmüller Interface GmbH & Co. KG
Klingenbergstraße 26
D-32758 Detmold
Germany

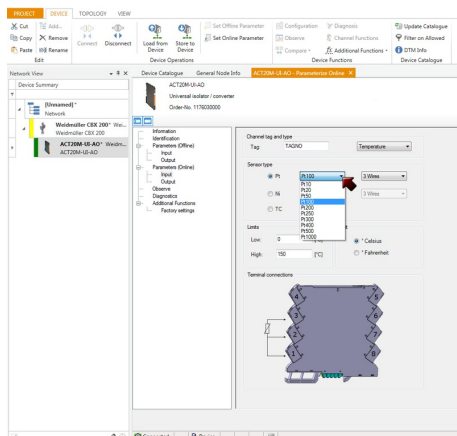
www.weidmueller.com

Dessins

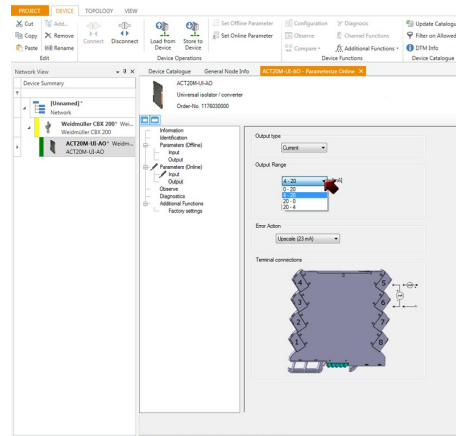
Dimensional drawing



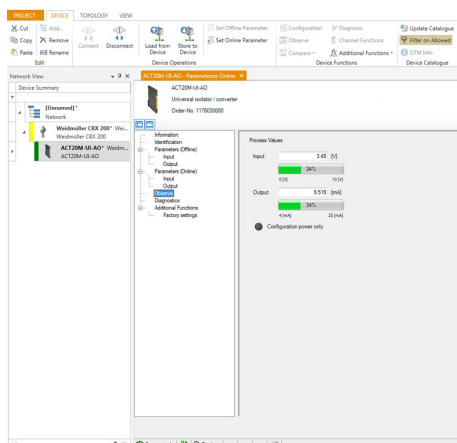
Power supply via the rail bus (housing example)



screenshot, setup temperature input with FDT2 / DTM software



11760300004801.tif



screenshot, setup output with FDT2 / DTM software

ACT20M-UI-AO-S

Weidmüller Interface GmbH & Co. KG

Klingenbergstraße 26

D-32758 Detmold

Germany

www.weidmueller.com

Accessoires

ACT20 (y compris bus sur rail DIN et alimentations électriques)



Modules d'adaptateurs d'alimentation pour l'alimentation et la distribution séparées de la tension d'alimentation pour les convertisseurs de signaux des séries ACT20 / MICROSERIES.

Les modules d'alimentation de 22,5 / 6,1 mm de largeur sont directement montés à côté des convertisseurs de signaux analogiques,

et la tension d'alimentation 24 VDC est optionnellement pontée via le bus du rail

profilé CH20M (série ACT20) ou simplement via des connexions transversales ZQV 4N (MICROSERIES).

Par ailleurs, l'ACT20-Feed-In-PRO-S détecte les erreurs de tous les appareils montés sur le profilé CH20 BUS.

En cas d'erreur, le relais d'état intégré envoie une alarme globale à la commande externe. En outre, deux alimentations

peuvent être raccordées à l'ACT20 Feed-In PRO-S en tant qu'alimentation primaire et de backup.

Une alimentation 100 % redondante est possible via deux modules Feed-In montés sur le profilé CH20 BUS.

Informations générales de commande

Type	ACT20-FEED-IN-PRO-S	Version
Référence	8965500000	Module d'alimentation, Distribue la tension d'alimentation au
GTIN (EAN)	4032248785117	bus du rail profilé, Connexion optionnelle de l'alimentation de secours
Qté.	1 pièce(s)	

ACT20M-UI-AO-S**Weidmüller Interface GmbH & Co. KG**

Klingenbergstraße 26

D-32758 Detmold

Germany

www.weidmueller.com**Accessoires****Vierge**

MultiFit est le système de repérage de Weidmüller employé pour d'autres fabricants de bornes. Comme le Dekafix de Weidmüller, les repérages MultiFit sont livrés imprimés et prêts à l'emploi (impression standard).

Lors de la première utilisation du MultiFit, nous recommandons de faire un test avec des échantillons de repères sur les bornes utilisées.

- Un repère unique adapté à différentes marques de blocs de jonction
- Repères prêts à l'emploi avec impression en standard
- Marqueurs vierges pour l'impression avec le PrintJet CONNECT ou le Plotter
- Fourniture de repères imprimés personnalisés conformément aux données CAO ou aux demandes du client
- Un système de marquage pour toutes les applications.

Pour impression personnalisée : Veuillez nous envoyer un fichier dans le format de notre logiciel de repérage M-Print PRO ou M-Print PRO Online (sans installation) pour vos spécifications de repérage.

Informations générales de commande

Type	MF 5/7.5 MC NE WS	Version
Référence	1877680000	MultiFit, Terminal marker, 5 x 7.5 mm, Pas en mm (P): 7.50 Adels
GTIN (EAN)	4032248468270	RKW, Phoenix, blanc
Qté.	320 pièce(s)	

Adaptateur de programmation**Informations générales de commande**

Type	CBX200 USB
Référence	8978580000
GTIN (EAN)	4032248813759
Qté.	1 pièce(s)

ACT20M-UI-AO-S

Weidmüller Interface GmbH & Co. KG

Klingenbergstraße 26

D-32758 Detmold

Germany

www.weidmueller.com

Accessoires

CH20M BUS SET - Kit

**Le bus de rail profilé complet pour le système modulaire de boîtier électronique**

Pour l'alimentation, la connexion et la répartition dans les applications modulaires, le bus de rail profilé remplace le câblage individuel coûteux par une solution système sans interruptions et flexible.

Le bus système est intégré de façon sûre dans le rail profilé standard de 35 mm. Le bloc de contact de bus SMD peut être traité d'une manière totalement automatique lors de la production de sous-ensembles par un procédé de refusion. Les surfaces de contact résistantes et dorées garantissent un contact durable et fiable pour toutes les largeurs de boîtiers.

- **Échelonnement sans limites** - la solution de connexion complète pour toutes les largeurs de systèmes – de la plaque de 6 mm au boîtier grande capacité de 67 mm.

- **Installation facile à réaliser** – remplacement de modules facile même dans les groupes de modules et sans effet sur les modules voisins.

- **Intégration universelle** - bus système sans interruptions : intégré en toute sécurité sur le rail profilé de 35 mm standard.

- **Disponibilité maximale** – Cinq contacts doubles coudés totalement galvanisés et partiellement dorés garantissent un contact durable avec le bus du rail profilé. Les brides soudées THR garantissent une connexion stable au circuit imprimé.

Informations générales de commande

Type	SET CH20M BUS 250MM TS ...	Version
Référence	1335150000	OMNIMATE Housing - série CH20M, Longueur: 250 mm, Largeur:
GTIN (EAN)	4050118138382	25.1 mm
Qté.	1 pièce(s)	
Type	SET CH20M BUS 250MM TS ...	Version
Référence	1335140000	OMNIMATE Housing - série CH20M, Longueur: 250 mm, Largeur:
GTIN (EAN)	4050118138375	25.1 mm
Qté.	1 pièce(s)	

ACT20M-UI-AO-S

Weidmüller Interface GmbH & Co. KG

Klingenbergstraße 26

D-32758 Detmold

Germany

www.weidmueller.com

Dessins

Connection diagram

