

## ACT20M-UI-AO-S

Weidmüller Interface GmbH &amp; Co. KG

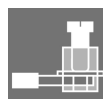
Klingenbergstraße 26

D-32758 Detmold

Germany

www.weidmueller.com

## Obrázek výrobku

FDT<sup>2</sup>

## ACT20M: Úzké řešení

- Bezpečné a prostorově nenáročné (6 mm) řešení oddělení a převodu
- Rychlá instalace zdroje napájení pomocí sběrnice nánosné lišty CH20M
- Snadná konfigurace přes přepínač DIP nebo FDT/DTM software
- Rozsáhlá osvědčení, jako jsou ATEX, IECEX, GL a DNV
- Vysoká odolnost proti rušení

## Všeobecné objednací údaje

Verze	Signálový převodník/oddělovač, Převodník teploty, Vstup : univerzální U, I, R, $\theta$ , Výstup : I / U
Objednací číslo	<a href="#">1176030000</a>
Typ	ACT20M-UI-AO-S
GTIN (EAN)	4032248970070
Množství	1 ks

## ACT20M-UI-AO-S

Weidmüller Interface GmbH &amp; Co. KG

Klingenbergstraße 26

D-32758 Detmold

Germany

www.weidmueller.com

## Technické údaje

## Rozměry a hmotnosti

Hloubka	114,3 mm	Hloubka (v palcích)	4,5 inch
Výška	112,5 mm	Výška (v palcích)	4,429 inch
Šířka	6,1 mm	Šířka (v palcích)	0,24 inch
Čistá hmotnost	80 g		

## Teploty

Skladovací teplota	-40 °C...85 °C	Provozní teplota	-25 °C...70 °C
Vlhkost při provozní teplotě	0...95 % (bez kondenzace)	Vlhkost	Rel. vlhkost 40 °C / 93 %, bez kondenzace

## Pravděpodobnost selhání

SIL v souladu s IEC 61508	Žádné	MTBF	176 a
---------------------------	-------	------	-------

## Vstup

Odpor	0...10 kΩ	Pokles napětí, proud na vstupu	<3 V
Potenciometr	10...100 kΩ	Počet vstupů	1
Sensor supply		Snímač	Thermocouples: B / C / E / J / K / L / N / R / S / T / W3 / W5 - 200...+ 2300 °C depending on thermocouple, RTD: PT10, PT20, PT50, PT100, PT250, PT300, PT400, PT500, PT1000, Ni50, Ni100, Ni120, Ni1000, 2-/3-/4drát
Temperature input range	> 15 V DC při 20 mA S možností konfigurace, min. měřicí rozsah 10 °C (RTD), min. měřicí rozsah 50 °C (TC), PT100: -200°C...850 °C, NI100: -60°C...+250 °C, TC typ: B (0 – +1820 °C), E: (-100...+1000 °C), J: (-100...+1200 °C), K: (-180...+1372 °C), L: (-200...+900 °C), N: (-180...+1300 °C), R: (-50...+1760 °C), S: (-50...+1760 °C), T: (-200...+400 °C), U: (-200...+600 °C), W3: (0...+2300 °C), W5: (0...+2300 °C), LR: (-200...+800 °C), Detaily pod stahováním „Tabulka rozsahu měření ACT20M-UI-AO“	Vstupní napětí	s možností konfigurace, 0(2)...10 V, 0(1)...5 V, 0...1 V DC, 0,2...1 V DC
Vstupní odpor, napětí	> 10 MΩ	Vstupní proud	nastavitelné, 0...20 mA, 4...20mA

## ACT20M-UI-AO-S

Weidmüller Interface GmbH &amp; Co. KG

Klingenbergstraße 26

D-32758 Detmold

Germany

www.weidmueller.com

## Technické údaje

## Výstup

Cut-off frequency (-3 dB)	100 Hz	Detekce přerušení vodiče	Ano, při použití RTD / POT / TC
Počet výstupů	1	Proud impedance zátěže	≤ 600 Ω, @ max 28mA
Type		Výstupní napětí, pozn.	nastavitelné, 0(2)...10 V, 0(1)...5 V, 0(0,2)...1 V, 1...(0,2)0 V, 5...(1)0 V, 10...(2)0 V, downscale (0 V), upscale (11 V), v případě chyby snímače
Výstupní proud	aktivní, připojené řízení musí být pasivní nastavitelné, 0...20 mA, 4...20 mA, 20...0 mA, 20...4 mA, downscale (3,5 mA), upscale (23 mA), v případě chyby snímače	napětí impedance zátěže	≥ 10 kΩ

## Obecné údaje

Galvanické oddělení		Konfigurace	Se softwarem FDT/DTM, Vyžaduje konfigurační adaptér 8978580000 CBX200 USB
	3-cestný oddělovač		
Lišta		Napájecí napětí	24 V DC ±30 % na svorkovnici nebo přes řadovou sběrnici CH20M
	TS 35		
Přesnost	<0,1 % rozsahu měření	Spotřeba elektrické energie, max.	1,2 W
Spotřeba elektrické energie, typ.	0,84 W	Teplotní součinitel	≤ 0,01 % / °C
Čas odezvy	400 ms (10...90%) @ U/I, 1 s @ temp		

## Koordinace izolace

Galvanické oddělení	3-cestný oddělovač	Izolační napětí	2,5 kV <sub>eff</sub> / 1 min.
Jmenovité napětí	300 V <sub>eff</sub>	Kategorie rázového napětí	II
Normy EMC	IEC 61326-1	Závažnost znečištění	2

## Údaje o Ex aplikacích (ATEX)

Místo instalace	Zařízení nainstalované v bezpečné oblasti, zóna 2	Označování	II 3 G Ex nA IIC T4 Gc
-----------------	---	------------	------------------------

## Data připojení

Typ připojení	Šroubové připojení	Utahovací moment, min.	0,4 Nm
Utahovací moment, max.	0,6 Nm	Rozsah sevření, jmenovité připojení	2,5 mm <sup>2</sup>
Upínací rozsah, min.	0,5 mm <sup>2</sup>	Upínací rozsah, max.	2,5 mm <sup>2</sup>
Průřez propojení AWG, min.	AWG 30	Průřez propojení AWG, max.	AWG 14

## Shoda a schválení EMC

Normy EMC	IEC 61326-1	Standardy	IEC 61010-1
-----------	-------------	-----------	-------------

**ACT20M-UI-AO-S****Weidmüller Interface GmbH & Co. KG**

Klingenbergstraße 26

D-32758 Detmold

Germany

[www.weidmueller.com](http://www.weidmueller.com)**Technické údaje****Klasifikace**

ETIM 6.0	EC002653	ETIM 7.0	EC002653
ETIM 8.0	EC002653	ETIM 9.0	EC002653
ECLASS 9.0	27-21-01-20	ECLASS 9.1	27-21-01-20
ECLASS 10.0	27-21-01-20	ECLASS 11.0	27-21-01-20
ECLASS 12.0	27-21-01-20	ECLASS 13.0	27-21-01-20

## ACT20M-UI-AO-S

Weidmüller Interface GmbH &amp; Co. KG

Klingenbergstraße 26

D-32758 Detmold

Germany

www.weidmueller.com

## Technické údaje

## Listy specifikací zakázky

Dlouhá specifikace

Krátká specifikace

**Univerzální měřicí a oddělující převodník**

univerzální měřicí a oddělující převodník o šířce 6,1 mm s externím napájením a napájením snímače pro přenos a oddělení analogových DC proudů 0/4 až 20 mA / napětí 0/2 až 10 V, 2-/3-/4-vodičové RTD, odpory, potenciometry a termočlánky podle IEC584. Tento modul lze programovat pomocí **softwaru** s použitím standardních nástrojů **FDT/DTM**. Přídavný kryt pro instalaci na montážní lištu DIN TS35

Rozměry: D/Š/V 114,3 / 6,1 / 112,5 mm

Šroubové připojení / jmenovitý průřez 2,5 mm<sup>2</sup>

Stupeň krytí: IP 20 vstup 0/4 až 20 mA, 0/2 až 10 V, PT100, PT1000, Ni100, Ni1000

Odpor/potenciometr 10 Ohm - 10 kOhm, typ termočlánků B, E, J, K, L, LR, N, R, S, T, U, W3, W5

Napájení snímače > 15 V DC při 20 mA

Výstup 0/4 až 20 mA, 0/2 až 10 V, Zatěžovací odpor 10 kOhm / napětí Chyba při přenosu < 600 Ohm/ proud / > čas odezvy 10 - 90 % Pomocné napájení 24 V DC +/- 30 % Ztráta výkonu cca 1,2 W Okolí < 0,1 % v. E. (DC, RTD) teplota - rozpětí -25 °C až +70 °C

Oddělení podle EN 61010-1, 3-cestné oddělení až do 2,5 kV AC/DC všech obvodů mezi sebou

Testovací napětí 2,5 kV vstup proti výstupu proti pomocnému napájení

Jmenovité napětí 300 V AC/DC při kategorii přepětí II a stupni znečištění 2

Certifikace cULus, FM Div2, ATEX Zone2, DNV, GL

Typ **ACT20M-UI-AO-S**

**Univerzální měřicí a oddělující převodník** univerzální měřicí a oddělující převodník o šířce 6,1 mm s externím napájením a zdrojem pro snímače určený pro přenos a oddělení analogových DC proudů od 0/4 do 20 mA / napětí 0/2 až 10 V, 2-/3-/4-vodičové RTD, odpory, potenciometry a termočlánky podle IEC584. Komponentu lze naprogramovat pomocí softwaru s využitím standardních nástrojů **FDT/DTM**.

Datum vytvoření 8. května 2024 11:16:45 CEST

## ACT20M-UI-AO-S

Weidmüller Interface GmbH &amp; Co. KG

Klingenbergstraße 26

D-32758 Detmold

Germany

www.weidmueller.com

## Technické údaje

## Shoda produktu s prostředím

REACH SVHC	Lead 7439-92-1
SCIP	2f6dd957-421a-46db-a0c2-cf1609156924

## Důležitá poznámka

Informace o produktu	Softwarově konfigurovatelný univerzální vysílač ACT20M-UI-AO-S odděluje a převádí standardní analogové signály. Analogový vstupní signál (napětí, proud, odpor, potenciometr, RTD, TC) se lineárně převede na analogový výstupní napěťový signál a je galvanicky oddělen. Výstup lze také provádět jako aktivní proudovou smyčku (proudová smyčka poskytnutá zařízením). Zdroj napájení je galvanicky oddělen od vstupu a výstupu a je veden skrze přímou kabeláž nebo DIN přípojnicí od společnosti Weidmüller (3cestné oddělení).
----------------------	---

## Osvědčení

Schválení



ROHS	Shoda
UL File Number Search	Web UL
Č. osvědčení (cULus)	E337701

## Soubory ke stažení

Osvědčení/Certifikát/Prohlášení o shodě	<a href="#">DNV-GL certificate</a> <a href="#">FM certificate</a> <a href="#">IECEx certificate</a> <a href="#">ATEX certificate</a> <a href="#">Declaration of Conformity</a>
Technické údaje	<a href="#">CAD data – STEP</a>
Technické údaje	<a href="#">Zuken E3.S</a>
Software	<a href="#">WI-Manager, DTM-Library for online installation</a> <a href="#">Release notes for Weidmueller FDT-DTM Software version</a>
Uživatelská dokumentace	<a href="#">Instruction sheet</a> <a href="#">measuring range table</a> <a href="#">20210120 Security Advisory - WI-Manager affected by MundM Software fdtCONTAINER vulnerability</a>
Katalogy	<a href="#">Catalogues in PDF-format</a>
Brožury	

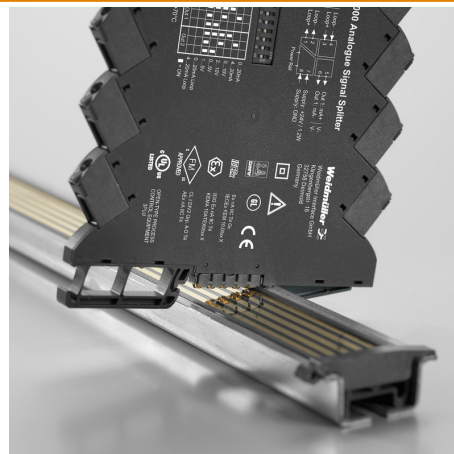
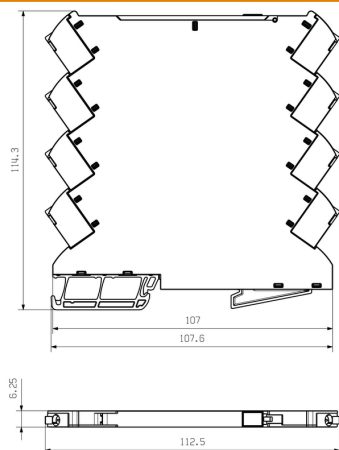
## ACT20M-UI-AO-S

**Weidmüller Interface GmbH & Co. KG**  
Klingenbergstraße 26  
D-32758 Detmold  
Germany

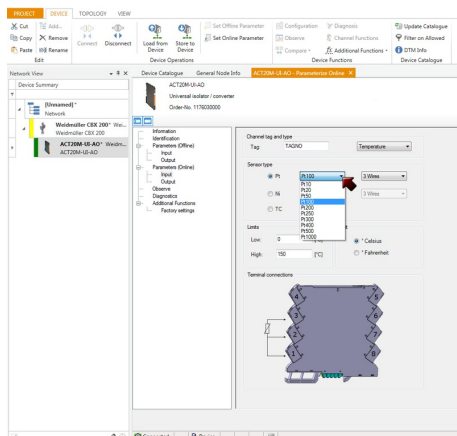
www.weidmueller.com

## Nákresy

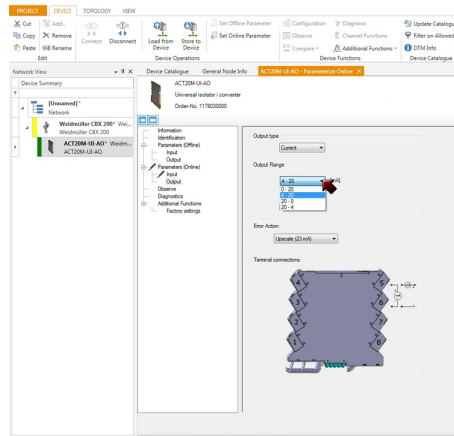
### Dimensional drawing



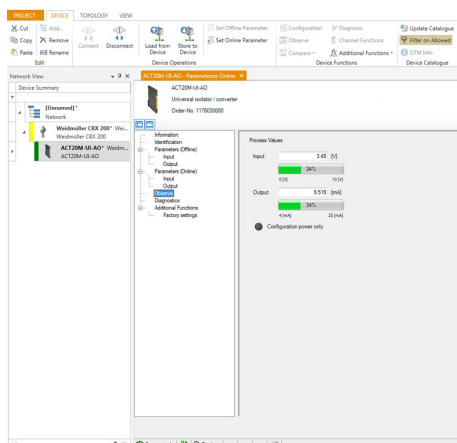
Power supply via the rail bus (housing example)



screenshot, setup temperature input with FDT2 / DTM software



11760300004801.tif



screenshot, setup output with FDT2 / DTM software

## ACT20M-UI-AO-S

Weidmüller Interface GmbH &amp; Co. KG

Klingenbergstraße 26

D-32758 Detmold

Germany

www.weidmueller.com

## Příslušenství

## ACT20 (včetně sběrnice DIN a napájení)



Moduly napájecích adaptérů pro oddělené napájení a rozvod napájecího napětí: pro převodníky řady ACT20 / MICROSERIES.

22,5 / 6,1 mm široké napájecí moduly se instalují přímo vedle analogových převodníků. 24 V DC napájecí napětí je pak volitelně přemostěno přes sběrnici CH20M (řada ACT20) nebo jednoduše přemostěno pomocí zásuvných propojek ZQV 4N (MICROSERIES).

ACT20-Feed-In-PRO-S také detekuje poruchy ve všech zařízeních instalovaných na sběrnici CH20.

V případě chyby nebo závady pošle integrované stavové relé běžnou výstrahu k externímu ovladači. Navíc lze k ACT20 Feed-In PRO-S připojit dva zdroje napájení (primární a záložní). Dva napájecí moduly připojené ke sběrnici CH20 zaručují 100 % redundantní napájení. Tři LED ukazují stav napájení a chybové zprávy.

ACT20M-Feed-In PRO lze také použít v aplikacích Ex zóny2 / Div.2.

## Všeobecné objednávací údaje

Typ	ACT20-FEED-IN-PRO-S	Verze
Objednávací číslo	<a href="#">6965500000</a>	Modul zdroje, Rozvádí napětí na přípojnicích, Volitelné připojení
GTIN (EAN)	4032248785117	záložního napájení
Množství	1 ks	



## ACT20M-UI-AO-S

Weidmüller Interface GmbH &amp; Co. KG

Klingenbergstraße 26

D-32758 Detmold

Germany

www.weidmueller.com

## Příslušenství

## Prázdné



MultiFit je systém značek společnosti Weidmüller používaný pro svorky od jiných výrobců. Podobně jako Dekafix od společnosti Weidmüller, jsou značky řady MultiFit připravené k použití se standardním tiskem. Při prvním použití MultiFit doporučujeme provést test na používaných svorkách se vzorovými značkami.

- Jedna značka vhodná pro svorky od různých výrobců.
- Značky se standardním potiskem k okamžitému použití
- Prázdné značky pro tisk pomocí PrintJet CONNECT nebo plotteru
- Jednotlivě potištěné značky se dodávají na základě zákaznických údajů CAE nebo specifikací
- Jeden systém značení pro všechny aplikace

**Pro vlastní potisk:** Prosíme zašlete nám soubor pro náš software na značení M-Print PRO nebo M-Print PRO Online (bez instalace) s vašimi požadavky na značení.

## Všeobecné objednací údaje

Typ	MF 5/7.5 MC NE WS	Verze
Objednací číslo	<a href="#">6877680000</a>	MultiFit, Označení svorek, 5 x 7.5 mm, Rozteč v mm (P): 7.50 Adels
GTIN (EAN)	4032248468270	RKW, Phoenix, Bílá
Množství	320 ks	

## Konfigurační rozhraní



## Všeobecné objednací údaje

Typ	CBX200 USB
Objednací číslo	<a href="#">6978580000</a>
GTIN (EAN)	4032248813759
Množství	1 ks

## ACT20M-UI-AO-S

Weidmüller Interface GmbH &amp; Co. KG

Klingenbergstraße 26

D-32758 Detmold

Germany

www.weidmueller.com

## Příslušenství

## CH20M BUS SET - Sestava

**Integrovaná řadová sběrnice pro modulární systémy krytování elektronických zařízení**

V případě napájení, připojování nebo rozvádění v rámci modulárních aplikací může řadová sběrnice nahradit zdoluhavý proces jednotlivého zapojování a nabídnout flexibilní a nepřerušované systémové řešení.

Systémová sběrnice je bezpečně umístěna do standardní 35 mm montážní lišty. Kontaktní blok SMD sběrnice lze natavit a spájet, aby byl proces během montáže dílů zcela automatizován. Odolné zlacené kontaktní plochy zajišťují stálý a spolehlivý kontakt určený pro kryty zástavných všech šířek.

- **Neomezená rozšiřitelnost** Integrované připojení zahrnuje všechny dostupné šířky: od 6 mm destičky po kryt o šířce 67 mm.
- **Snadná obsluha během instalace** Výměna modulu je snadná i v existujících modulových skupinách – bez zásahu do sousedních modulů.
- **Univerzální integrace** Nepřerušovaná systémová sběrnice je bezpečným způsobem umístěna do standardní 35 mm montážní lišty.
- **Maximální dostupnost** Pět pozinkovaných a částečně zlacených dvouobloukových kontaktů umožňuje nepřerušovaný kontakt s řadovou sběrnicí. Pájecí příruby THR zajišťují stabilní připojení obvodové desky.

## Všeobecné objednávací údaje

Typ	SET CH20M BUS 250MM TS ...	Verze
Objednávací číslo	<a href="#">6335150000</a>	OMNIMATE Kryt - řada CH20M, Délka: 250 mm, Šířka: 25.1 mm
GTIN (EAN)	4050118138382	
Množství	1 ks	
Typ	SET CH20M BUS 250MM TS ...	Verze
Objednávací číslo	<a href="#">6335140000</a>	OMNIMATE Kryt - řada CH20M, Délka: 250 mm, Šířka: 25.1 mm
GTIN (EAN)	4050118138375	
Množství	1 ks	

## ACT20M-UI-AO-S

**Weidmüller Interface GmbH & Co. KG**

Klingenbergstraße 26

D-32758 Detmold

Germany

[www.weidmueller.com](http://www.weidmueller.com)

## Nákresy

### Connection diagram

