

ACT20M-AI-2AO-S**Weidmüller Interface GmbH & Co. KG**

Klingenbergstraße 26

D-32758 Detmold

Germany

www.weidmueller.com

Produktillustration, Bildliknande**ACT20M: Den smala lösningen**

- Säker och platssparande (6 mm) isolering och omvandling
- Snabb installation av nätdelen med hjälp av CH20M skenbuss
- Enkel konfiguration via DIP-switch eller FDT/DTM-programvara
- Många certifieringar, som ATEX, IECEx, GL, DNV
- Hög störningstålighet

Allmänna beställningsdata

Artikelbeteckning	Signaldelare, Konfigurerbar, med givarmatning, Ingång : I / U, Utgång : 2 x I/U
Art.nr.	1176020000
Typ	ACT20M-AI-2AO-S
GTIN (EAN)	4032248970087
Förp.	1 Stück

ACT20M-AI-2AO-S

Weidmüller Interface GmbH & Co. KG

Klingenbergstraße 26

D-32758 Detmold

Germany

www.weidmueller.com

Tekniska data

Mått och vikter

Djup	114,3 mm	Byggdjup (tum)	4,5 inch
Höjd	112,5 mm	Bygghöjd (tum)	4,429 inch
Bredd	6,1 mm	Byggbredd (tum)	0,24 inch
Nettovikt	80 g		

Temperaturer

Lagertemperatur	-40 °C...85 °C	Drifttemperatur	-25 °C...70 °C
Fuktighet vid driftstemperatur	0...95 % (ingen daggbildning)	Fuktighet	40 °C/93 % rel. fuktighet, ingen kondens

Sannolikhet för bortfall

SIL enligt IEC 61508	Ingen	MTBF	181 a
----------------------	-------	------	-------

Ingång

Antal ingångar	1	Ingångsmotstånd spänning	500 kΩ
Ingångsmotstånd ström		Sensor	Spänningskälla, Strömkälla, 2-wire transmitter (without own power supply)
	70 Ω		
Sensor-försörjning	17...28 V DC (@ 20 mA)	Spänningsfall	<1,5 V
Spänningsfall, strömingång		ingångsspänning	konfigurerbar, 0(2)...10 V, 0(1)...5 V
ingångsström	konfigurerbar, 0...20 mA, 4...20 mA		

Utgång

Antal utgångar	2	Gränsfrekvens (-3 dB)	100 Hz
Lastmotstånd spänning		Lastmotstånd ström	<300 Ω, Per kanal, @ max 23mA
	≥ 10 kΩ		
Typ	aktiv, Den anslutna styrningen måste vara passiv	Utgångsspänning, kommentar	konfigurerbar, 0(2)...10 V, 0(1)...5 V
Utgångsström	konfigurerbar, 0...20 mA, 4...20 mA		

Allmänna uppgifter

Delivery state	Input: 0...20 mA (loop) // Output 1: 0...20 mA // Output 2: 0...20 mA		
Delivery state	Setting parameters	Ingång	
	Konfiguration	0...20 mA (loop)	
	Setting parameters	Utgång 1	
	Konfiguration	0...20 mA	
	Setting parameters	Utgång 2	
	Konfiguration	0...20 mA	
Galvanisk isolation	3-vägs-isolation		
Konfiguration	DIP-switchar		
Skena	TS 35		
Spänningsförsörjning	24 V DC ± 30 % vid terminal eller via CH20M-skenbuss		
Strömförbrukning, max.	1,2 W		
Strömförbrukning, typ.	0,84 W		
Svarstid	≤ 7 ms		
Temperaturkoefficient	≤ 0,01 % / °C		
noggrannhet	< 0.05 % av mätområdet		

Skapandedatum den 9 maj 2024 15:28:45 CEST

ACT20M-AI-2AO-S

Weidmüller Interface GmbH & Co. KG

Klingenbergstraße 26

D-32758 Detmold

Germany

www.weidmueller.com

Tekniska data

Isolationskoordination

EMC-Normer	EN 61326-1	Galvanisk isolation	3-vägs-isolation
Isolationsspänning	2,5 kV _{eff} / 1 min.	Märkspänning	300 V _{eff}
Nedsmuttningsgrad	2	Överspänningskategori	II

Data för ex-användningar (ATEX)

Installationsplats	Enhet monterad i säkert område, zon 2	Märkning	II 3 G Ex nA IIC T4 Gc
--------------------	---------------------------------------	----------	------------------------

Anslutningsdata

Anslutningstyp	Skruvanslutning	Åtdragningsmoment, min.	0,4 Nm
Åtdragningsmoment, max.	0,6 Nm	Anslutningsområde, märkarea	2,5 mm ²
Anslutningsområde, min.	0,5 mm ²	Anslutningsområde, max.	2,5 mm ²
Ledardiameter, AWG, min.	AWG 30	Ledardiameter, AWG, max	AWG 14

EMC överensstämmelse och godkännanden

EMC-Normer	EN 61326-1	Normer	IEC 61010-1
------------	------------	--------	-------------

Klassificeringar

ETIM 6.0	EC002653	ETIM 7.0	EC002653
ETIM 8.0	EC002653	ETIM 9.0	EC002653
ECLASS 9.0	27-21-01-20	ECLASS 9.1	27-21-01-20
ECLASS 10.0	27-21-01-20	ECLASS 11.0	27-21-01-20
ECLASS 12.0	27-21-01-20	ECLASS 13.0	27-21-01-20

Offertexter

Annonstext lång

Annonstext kort

Universell normsignal-multiplikator
1-kanalig signalmultiplikator, 6,1 mm bred med extern spänningsmatning, för överföring, isolering och mångfaldigande av analoga DC-strömsignaler 0/4...20 mA och spänningssignaler 0/2...10V // 0/1...5 V. In- och utgångssignaler kan konfigureras via DIP-brytare.

Typ
ACT20M-AI-2AO-S

Miljööverensstämmelse för produkt

REACH SVHC	Lead 7439-92-1
SCIP	2f6dd957-421a-46db-a0c2-cf1609156924

Skapandedatum den 9 maj 2024 15:28:45 CEST

Katalogversion 04.05.2024 / Tekniska ändringar förbehållna

ACT20M-AI-2AO-S

Weidmüller Interface GmbH & Co. KG

Klingenbergstraße 26

D-32758 Detmold

Germany

www.weidmueller.com

Tekniska data

Viktig hänvisningstext

Produktinformation

Den konfigurerbara DC-skiljeförstärkaren ACT20M-AI-AO-S isolerar och konverterar analoga standardsignaler. En analog ingångssignal konverteras linjärt till en analog utgångssignal och isoleras galvaniskt. Ingången kan också användas som en aktiv strömslinga (slingströmmen tillförs genom enheten). Spänningsmatningen är galvaniskt isolerad från ingång och utgång (3-vägsisolering) med hjälp av direkt ledningsdragning eller Weidmüllers montageskenebuss.

Den konfigurerbara DC-skiljeförstärkaren ACT20M-AI-2AO-S erbjuder samma funktionalitet, men har 2 galvaniskt isolerade utgångar (4-vägs isolering).

Godkännanden

Godkännanden



ROHS Uppfyllelse

UL File Number Search UL-webbplats

Certifikat-Nr. (cULus) E337701

Nedladdningar

Godkännande/Certifikat/Dokument om överensstämmelse [DNV-GL certificate](#)
[FM certificate](#)
[IECEX certificate](#)
[ATEX certificate](#)
[Declaration of Conformity](#)

Teknikuppgifter Data [CAD data – STEP](#)Teknikuppgifter [Zuken E3.S](#)Programvara [DIP switch configuration tool](#)Användardokumentation [Instruction sheet](#)Kataloger [Catalogues in PDF-format](#)

Broschyrer

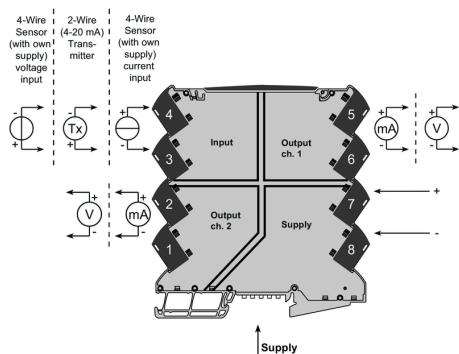
ACT20M-AI-2AO-S

Weidmüller Interface GmbH & Co. KG
Klingenbergstraße 26
D-32758 Detmold
Germany

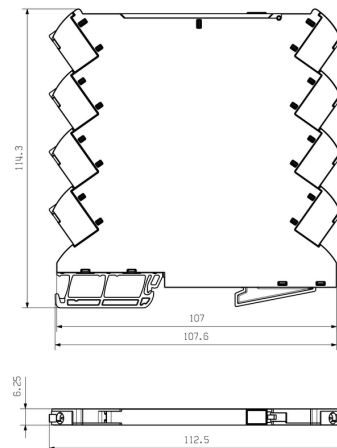
www.weidmueller.com

Ritningar

Connection diagram



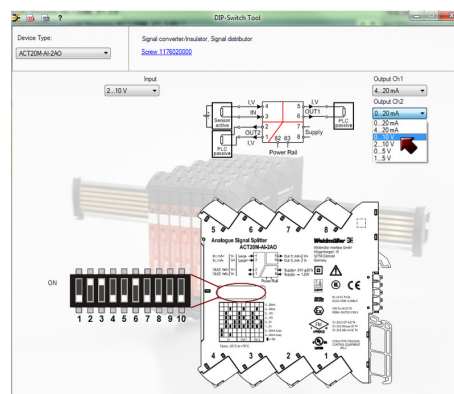
Dimensional drawing



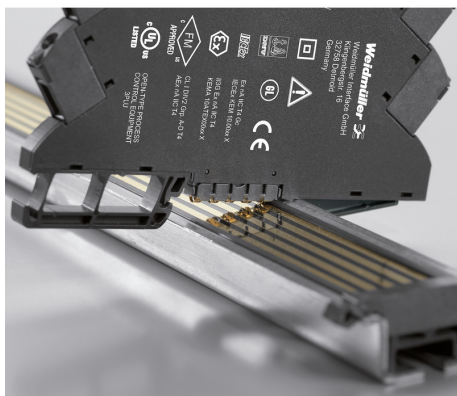
DIP switch setting

Range	Input Setup				Output setup					
	1	2	3	4	5	6	7	8	9	10
0...20 mA										
4...20 mA										
0...10 V										
2...10 V										
0...5 V										
1...5 V										
0...20 mA (Loop)										
4...20 mA (Loop)										

■ = ON



Example of DIP switch setting with software tool



Power supply via the rail bus

ACT20M-AI-2AO-S

Weidmüller Interface GmbH & Co. KG

Klingenbergstraße 26

D-32758 Detmold

Germany

www.weidmueller.com

Tillbehör

Neutral



MultiFit är Weidmüllers märkningssystem som används för andra fabrikat av plintar. Liksom Weidmüllers Dekafix är märkskyltarna i MultiFit-familjen tryckta på ena sidan (standard-tryck).

Vi rekommenderar att utföra ett test med provmärkningar på de använda plintarna när MultiFit används första gången.

- En märkskylt, som passar för olika plintfabrikat.
- Tryckta märkskyltar med standardtryck, färdiga för användning
- Tomma märkskyltar för märkning med PrintJet CONNECT eller Plotter
- Leverans av individuellt utskrivna märkningar enligt kundens CAE-data eller krav
- Ett märkningssystem för alla applikationer.

För specialtryck: Skicka en fil till oss av vår märkningsprogramvara M-Print PRO eller M-Print PRO Online (utan installation) för dina märkningsspecifikationer.

Allmänna beställningsdata

Typ	MF 5/7.5 MC NE WS	Artikelbeteckning
Art.nr.	1877680000	MultiFit, Plintmärkning, 5 x 7.5 mm, Delning i mm (P): 7.50 Adels
GTIN (EAN)	4032248468270	RKW, Phoenix, vit
Förp.	320 Stück	

ACT20M-AI-2AO-S

Weidmüller Interface GmbH & Co. KG

Klingenbergstraße 26

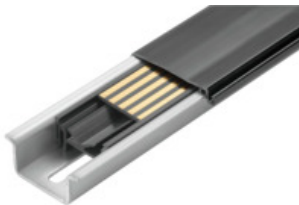
D-32758 Detmold

Germany

www.weidmueller.com

Tillbehör

CH20M BUS SET - Sats

**Den genomgående montageskenebussen för det modulära elektronikkapslings-systemet**

Vid försörjning, anslutning och fördelning i modulära applikationer ersätter bussen den tidsödande dragningen av enskilda ledningar med en avbrottsfri och flexibel systemlösning.

Systembussen är säkert integrerad i standardmontageskenan, TS 35. Med Reflow-förfarande kan SMD-buss-kontaktblocket hanteras helt automatiskt vid tillverkningen av modulen. De tåliga, förgyllda kontaktytorna säkerställer en varaktigt tillförlitlig kontaktering för alla kapslingsbredder.

- **Gränslös skalbarhet** - den genomgående förbindelselösningen räcker över alla systembredder - från 6 mm-skivan till den 67 mm breda kapslingen.

- **Servicevänlig installation** - enkelt modulbyte även i befintliga modulgrupper utan påverkan av intilliggande moduler.

- **Universell integration** - avbrottsfri systembuss: säkert integrerad i standardmontageskenan.

- **Maximal tillgänglighet** - Fem helgalvaniserade och delförgyllda tvillingkontakter säkerställer en varaktig kontaktering till montageskenebussen. THR-lödflänsar sörjer för en stabil förbindelse till kretskortet.

Allmänna beställningsdata

Typ	SET CH20M BUS 250MM TS ...	Artikelbeteckning
Art.nr.	1335150000	OMNIMATE Housing – serie CH20M, Längd: 250 mm, Bredd: 25.1
GTIN (EAN)	4050118138382	mm
Förp.	1 Stück	
Typ	SET CH20M BUS 250MM TS ...	Artikelbeteckning
Art.nr.	1335140000	OMNIMATE Housing – serie CH20M, Längd: 250 mm, Bredd: 25.1
GTIN (EAN)	4050118138375	mm
Förp.	1 Stück	

ACT20M-AI-2AO-S

Weidmüller Interface GmbH & Co. KG

Klingenbergstraße 26

D-32758 Detmold

Germany

www.weidmueller.com

Tillbehör

ACT20 (inkl. DIN-skenbuss och strömkomponenter)



Strömförsörjningsadaptermoduler för separat inmatning och fördelning av matningsspänningen till ACT20 Series/ MICROSERIES signalomvandlare

De 22,5/ 6,1 mm breda inmatningsmodulerna monteras direkt intill analogsignalomvandlaren. Därvid överkopplas 24 VDC matningsspänningen alternativt via montageskenbussen CH20M (ACT20-Series) eller helt enkelt via jackbara ZQV 4N överkopplingar (MICROSERIES).

Dessutom känner ACT20-Feed-In-PRO-S av fel hos varje apparat som är monterad på CH20 BUS-profilen.

Det integrerade statusreläet sänder vid ett fel ett summalarm till den externa styrningen. Dessutom kan två nätdelar anslutas till ACT20 Feed-In PRO-S som primär- och backup-försörjning. En

100%-ig redundansförsörjning kan utföras via två Feed-In moduler monterade på CH20 BUS-

-profilen. Tre lysdioder visar statusen hos spänningsmatningen och felmeddelanden.

ACT20M-Feed-In PRO kan även användas i Ex Zon 2/ Division2 applikationer.

Allmänna beställningsdata

Typ	ACT20-FEED-IN-PRO-S	Artikelbeteckning
Art.nr.	8965500000	Inmatningsmodul, Fördelar matarspänning till montageskenebuss,
GTIN (EAN)	4032248785117	Möjlighet till anslutning av extra matning
Förp.	1 Stück	