

ACT20M-AI-2AO-S

Weidmüller Interface GmbH & Co. KG

Klingenbergstraße 26

D-32758 Detmold

Germany

www.weidmueller.com

Product image, A kép illusztráció



ACT20M: The slim solution

- Safe and space-saving (6 mm) isolation and conversion
- Quick installation of the power supply unit using the CH20M mounting rail bus
- Easy configuration via DIP switch or FDT/DTM software
- Extensive approvals such as ATEX, IECEx, GL, DNV
- High interference resistance

Általános rendelési adatok

Verzió	Jelosztó, Konfigurálható, érzékelő-táplálással, Input : I / U, Output : 2 x I/U
Rendelési szám	1176020000
Típus	ACT20M-AI-2AO-S
GTIN (EAN)	4032248970087
Qty.	1 Stück

ACT20M-AI-2AO-S

Weidmüller Interface GmbH & Co. KG

Klingenbergstraße 26

D-32758 Detmold

Germany

www.weidmueller.com

Műszaki adatok

Méretetek és tömegek

Mélység	114,3 mm	Mélység (coll)	4,5 inch
Magasság	112,5 mm	Magasság (coll)	4,429 inch
Szélesség	6,1 mm	Szélesség (coll)	0,24 inch
Nettó tömeg	80 g		

Hőmérsékletek

Tárolási hőmérséklet	-40 °C...85 °C	Üzemi hőmérséklet	-25 °C...70 °C
Páratartalom üzemi hőmérsékleten	0...95% (páralecsapódás nem megengedett)	Páratartalom	40 °C / 93 % rel. páratartalom, páralecsapódás nélkül

Meghibásodási valószínűség

SIL az IEC 61508 szerint	Egyik sem	MTBF	181 a
--------------------------	-----------	------	-------

Bemenet

Bemenetek száma	1	Bemeneti ellenállás, feszültség	500 kΩ
Bemeneti ellenállás, áram	70 Ω	Bemeneti feszültség	Konfigurálható, 0(2)...10 V, 0(1)...5 V
Bemenő áram	Konfigurálható, 0...20 mA, 4...20mA	Feszültségesítés	<1,5 V
Feszültségesítés, árambemenet		Szenzor	Voltage source, Áramforrás, 2-wire transmitter (without own power supply)
	<1,5 V		
Szenzor tápellátás	17...28 V DC (@ 20 mA)		

Kimenet

Határfrekvencia (-3 dB)	100 Hz	Kimenetek száma	2
Kimenő feszültség, megjegyzés	configurable, 0(2)...10 V, 0(1)...5 V	Kimenő áram	konfigurálható, 0...20 mA, 4...20 mA
Terhelő impedancia árama	<300 Ω, csatornánként, @ max 23mA	Típus	aktív, a csatlakoztatott vezérlő passzív legyen
terhelő impedancia feszültsége	≥ 10 kΩ		

Általános adatok

Delivery state	Input: 0...20 mA (loop) // Output 1: 0...20 mA // Output 2: 0...20 mA	
Delivery state	Setting parameters	Input
	Konfiguráció	0...20 mA (loop)
	Setting parameters	Output 1
	Konfiguráció	0...20 mA
	Setting parameters	Output 2
	Konfiguráció	0...20 mA
Galvanikus leválasztás	3-utas leválasztó	
Hőmérséklet együttható	≤ 0,01 % / °C	
Konfiguráció	DIP-kapcsoló	
Lépés válaszüideje	≤ 7 ms	
Pontosság	< 0,05 % a mérési tartományra vonatkoztatva	
Potenciálbetáplálás	24 V DC ±30 % sorkapocsnál vagy CH20M sín buszon keresztül	
Sín	TS 35	
Áramfelvétel, max.	1,2 W	
Áramfelvétel, típ.	0,84 W	

A létrehozás dátuma 2024. április 29. 15:43:48 CEST

A katalógus állapota 20.04.2024 / A műszaki módosítások jogát fenntartjuk.

ACT20M-AI-2AO-S

Weidmüller Interface GmbH & Co. KG
Klingenbergstraße 26
D-32758 Detmold
Germany

www.weidmueller.com

Műszaki adatok

Szigetelések koordinálása

EMC szabványok	IEC 61326-1, NE 21	Galvanikus leválasztás	3-utas leválasztó
Névleges feszültség	300 V _{eff}	Szennyezés súlyossága	2
Szigetelési feszültség	2,5 kV _{eff} / 1 perc.	Túlfeszültség kategória	II

Ex alkalmazások (ATEX) adatai

Installation location	Biztonságos (2-es zóna) területen telepített eszköz	Jelölés	II 3 G Ex nA IIC T4 Gc
-----------------------	---	---------	------------------------

Csatlakozási adatok

Csatlakozás típusa	Csavaros csatlakozás	Meghúzási nyomaték, min.	0,4 Nm
Meghúzási nyomaték, max.	0,6 Nm	Rögzítési tartomány, névleges csatlakozás	2,5 mm ²
Rögzítési tartomány, névleges csatlakozás, min.	0,5 mm ²	Rögzítési tartomány, névleges csatlakozás, max.	2,5 mm ²
Vezeték csatlakozási keresztmetszet AWG, min.	AWG 30	Vezeték csatlakozási keresztmetszet AWG, max.	AWG 14

EMC megfelelés és jóváhagyások

EMC szabványok	IEC 61326-1, NE 21	Szabványok	IEC 61010-1
----------------	--------------------	------------	-------------

Besorolások

ETIM 6.0	EC002653	ETIM 7.0	EC002653
ETIM 8.0	EC002653	ETIM 9.0	EC002653
ECLASS 9.0	27-21-01-20	ECLASS 9,1	27-21-01-20
ECLASS 10.0	27-21-01-20	ECLASS 11.0	27-21-01-20
ECLASS 12.0	27-21-01-20	ECLASS 13.0	27-21-01-20

Ajánlati specifikációs lapok

Hosszspecifikáció	Rövid specifikáció	Univerzális standard jelosztó 1 csatornás jelosztó 6,1 mm szélességben, külső áramellátással, 0/4...20 mA analóg DC-áramjelek és feszültségjelek továbbításához, leválasztásához és osztásához 0/2...10V // 0/1...5 V. Az I/O-jelek DIP-kapcsolókkal konfigurálhatók.
Típus ACT20M-AI-2AO-S		

Termékek környezetvédelmi megfelelése

REACH SVHC	Lead 7439-92-1
SCIP	2f6dd957-421a-46db-a0c2-cf1609156924

ACT20M-AI-2AO-S

Weidmüller Interface GmbH & Co. KG

Klingenbergstraße 26

D-32758 Detmold

Germany

www.weidmueller.com

Műszaki adatok

Fontos megjegyzés

Termékinformáció

A konfigurálható ACT20M-AI-AO-S típusú DC leválasztó erősítő szabványos analóg jeleket alakít át. Az analóg bemeneti jelet lineárisan analóg kimeneti jellé alakítja és galvanikusan leválasztja. A bemenet aktív áramhurokként is használható (a hurokáramot a készülék adja). A tápellátás és a bemenet/kimenet galvanikus leválasztását (3-utas leválasztás) a közvetlen vezetékezés vagy a Weidmüller gyűjtő sín biztosítja. A konfigurálható ACT20M-AI-2AO-S típusú DC leválasztó erősítő ugyanezt kínálja, azonban 2 galvanikusan leválasztott kimenete van (4-utas leválasztás).

Tanúsítványok

Jóváhagyások



ROHS	Megfelel
UL File Number Search	UL weboldal
Tanúsítvány száma (cULus)	E337701

Letöltések

Approval/Certificate/Document of Conformity	DNV-GL certificate FM certificate IECEx certificate ATEX certificate Declaration of Conformity
Engineering Data	CAD data – STEP
Tervezési adatok	Zuken E3.S
Software	DIP switch configuration tool
User Documentation	Instruction sheet
Katalógusok	Catalogues in PDF-format
Kiadványok	

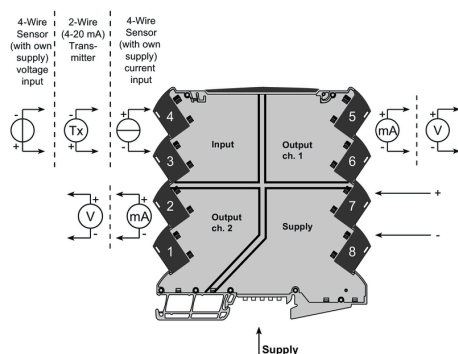
ACT20M-AI-2AO-S

Weidmüller Interface GmbH & Co. KG
Klingenbergstraße 26
D-32758 Detmold
Germany

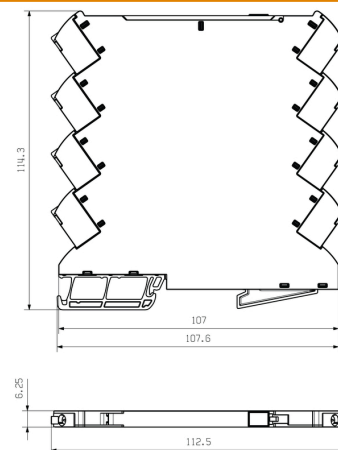
Rajzok

www.weidmueller.com

Connection diagram



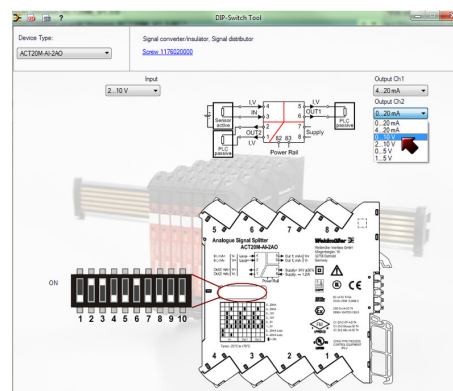
Dimensional drawing



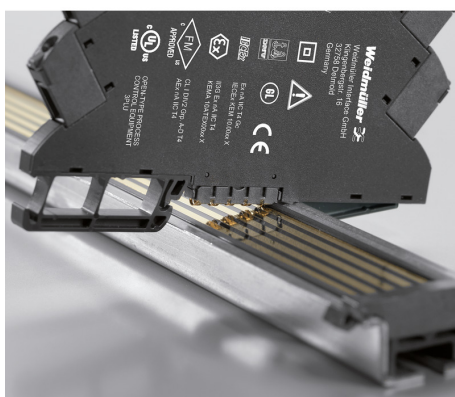
DIP switch setting

Range	Input Setup				Output setup					
	1	2	3	4	5	6	7	8	9	10
0...20 mA										
4...20 mA										
0...10 V										
2...10 V										
0...5 V										
1...5 V										
0...20 mA (Loop)										
4...20 mA (Loop)										

■ = ON



Example of DIP switch setting with software tool



Power supply via the rail bus

ACT20M-AI-2AO-S

Weidmüller Interface GmbH & Co. KG

Klingenbergstraße 26

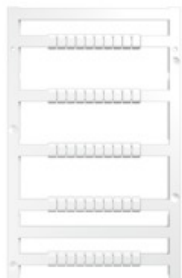
D-32758 Detmold

Germany

www.weidmueller.com

Tartozékok

Üres



A MultiFit a Weidmüller más gyártmányú sorkapcsokhoz használható jelölőrendszere. A Weidmüller Dekafixhez hasonlóan a MultiFit család jelölői is átalakítás nélkül használhatók a szabványos nyomtatási rendszerekben. Javasoljuk, hogy a MultiFit első használata előtt az alkalmazott sorkapcsokon a mintajelölőkkel végezzen próbát.

- Egy jelölő, különböző gyártmányú sorkapcsokhoz használható.
- Használatra kész jelölők standard nyomtatással
- Jelölők PrintJet CONNECT nyomtatóval vagy Plotterrel történő nyomtatáshoz
- Egyedileg nyomtatott jelölők a felhasználó CAE adatai vagy specifikációi alapján
- Egy jelölőrendszer minden alkalmazáshoz

Egyedi nyomtatáshoz: Kérjük, küldje el az M-Print PRO vagy M-Print PRO Online (telepítés nélkül) jelölőszoftverünk fájlját a címkézési előírásokkal.

Általános rendelési adatok

Típus	MF 5/7.5 MC NE WS	Verzió
Rendelési szám	1877680000	MultiFit, Sorkapocs jelölő, 5 x 7.5 mm, Osztás, mm (P): 7.50 Adels
GTIN (EAN)	4032248468270	RKW, Phoenix, fehér
Qty.	320 Stück	

ACT20M-AI-2AO-S

Weidmüller Interface GmbH & Co. KG

Klingenbergstraße 26

D-32758 Detmold

Germany

www.weidmueller.com

Tartozékok

ACT20 (DIN sínrel és tápegységekkel)



Tápegység-adapter modulok a tápfeszültség elválasztott vezetéséhez és elosztásához: az ACT20 sorozatú/MICROSERIES jelátalakítók számára.

A 22,5/6,1 mm széles tápmodulok közvetlenül az analóg jelátalakítók mellé szerelhetők. A 24 V DC tápfeszültség választhatóan a CH20M (ACT20-sorozat) sínbuszal vagy egyszerűen a dugaszolható ZQV 4N (MICROSERIES) keresztösszekötővel áthidalható.

Az ACT20-Feed-In-PRO-S szintén érzékelheti a CH20 buszra rögzítő profilra felszerelt bármelyik eszköztől érkező hibajelzéseket.

Hiba vagy meghibásodás esetén az integrált állapotrelé közös riasztást küld a külső vezérlőnek. Mindezekon felül, az ACT20 Feed-In PRO-S készülékhez két tápegység csatlakoztatható (egy primer és egy tartalék). A CH20 buszra rögzítő profilra szerelt két betápláló modul 100%-osan redundáns tápellátást biztosít.

A tápegység állapotát és a hibaüzeneteket három LED jelzi.

Az ACT20M-Feed-In PRO Ex zone2 / Division2 alkalmazásokban is használható.

Általános rendelési adatok

Típus	SET CH20M BUS 250MM TS ...	Verzió
Rendelési szám	1335150000	OMNIMATE Housing - CH20M sorozat, Hossz: 250 mm, Szélesség:
GTIN (EAN)	4050118138382	25.1 mm
Qty.	1 Stück	
Típus	ACT20-FEED-IN-PRO-S	Verzió
Rendelési szám	6965500000	Tápellátó modul, A feszültséget a sínbuszra osztja szét, Opcionális
GTIN (EAN)	4032248785117	csatlakozás biztonsági tápellátás számára
Qty.	1 Stück	
Típus	SET CH20M BUS 250MM TS ...	Verzió
Rendelési szám	1335140000	OMNIMATE Housing - CH20M sorozat, Hossz: 250 mm, Szélesség:
GTIN (EAN)	4050118138375	25.1 mm
Qty.	1 Stück	