

## ACT20M-AI-AO-E-S

Weidmüller Interface GmbH &amp; Co. KG

Klingenbergstraße 26

D-32758 Detmold

Germany

www.weidmueller.com

Изображение изделия,  
Подобно иллюстрации**ACT20M: решение с тонким форм-фактором**

- Безопасное разделение и преобразование сигналов с экономией пространства (6 мм)
- Быстрота установки блока питания с использованием шины монтажной рейки CH20M
- Удобство конфигурирования с помощью DIP-переключателя или программного обеспечения FDT/DTM
- Всесторонняя сертификация, такая как ATEX, IECEx, GL, DNV
- Высокая устойчивость к помехам

**Основные данные для заказа**

Исполнение	Преобразователь/делитель сигнала, конфигурируется, без питания датчика, Вход : I / U, Выход : I / U
Номер для заказа	<a href="#">1176010000</a>
Тип	ACT20M-AI-AO-E-S
GTIN (EAN)	4032248970094
Кол.	1 Шт.

## ACT20M-AI-AO-E-S

Weidmüller Interface GmbH &amp; Co. KG

Klingenbergstraße 26

D-32758 Detmold

Germany

www.weidmueller.com

## Технические данные

## Размеры и массы

Глубина	114,3 мм	Глубина (дюймов)	4,5 inch
Высота	112,5 мм	Высота (в дюймах)	4,429 inch
Ширина	6,1 мм	Ширина (в дюймах)	0,24 inch
Масса нетто	83,5 g		

## Температуры

Температура хранения	-40 °C...85 °C	Рабочая температура	-25 °C...70 °C
Влажность при рабочей температуре	0...95 % (без появления конденсата)	Влажность	40 °C / отн. влажность 93 %, без образования конденсата

## Вероятность сбоя

SIL согласно IEC 61508	Нет	MTBF	249 a
------------------------	-----	------	-------

## Вход

Входное сопротивление, напряжение	>500 кОм	Входное сопротивление, ток	70 Ом
Входной ток	возможность конфигурирования, 0...20 mA, 4...20mA	Датчик	Источник напряжения, Источник тока
Количество входов	1	Напряжение	возможность конфигурирования, 0(2)...10 V, 0(1)...5 V
Падение напряжения, токовый вход	<1,5 V	Частота на входе, макс.	100 Гц

## Выход

Выходное напряжение, замечание	возможность конфигурирования, 0(2)...10 V, 0(1)...5 V	Выходной ток	возможность конфигурирования, 0...20 mA, 4...20 mA
Количество выходов	1	Предельная частота (-3 дБ)	100 Гц
Сопротивление нагрузки, напряжение	≥ 10 кОм	Тип	активное, подключенное управление должно быть пассивным
Ток полного сопротивления нагрузки	≤ 600 Ом, @ max 23mA		

## Общие данные

Delivery state	Setting parameters	Вход
	Конфигурация	0...20 mA
	Setting parameters	Выход
	Конфигурация	0...20 mA
Delivery state	Input: 0...20 mA // Output: 0...20 mA	
Время переходного процесса	≤ 7 мс	
Гальваническая развязка	3-канальная гальваническая развязка	
Конфигурация	DIP-переключатель	
Напряжение питания	24 В пост. тока ± 30 % на клемме или через речную шину CH20M	
Потребляемая мощность, макс.	0,8 W	
Потребляемая мощность, тип.	0,56 W	
Рейка	TS 35	
Температурный коэффициент	≤ 0,015 % / °C	
Точность	< 0,2 % диапазона измерения	

## АСТ20М-АI-АО-Е-S

Weidmüller Interface GmbH & Co. KG  
Klingenbergstraße 26  
D-32758 Detmold  
Germany

www.weidmueller.com

## Технические данные

## Соответствие стандартам по изоляции

Гальваническая развязка	3-канальная гальваническая развязка	Категория перенапряжения	II
Напряжение развязки	2,5 кВ <sub>действ.</sub> / 1 мин.	Нормы по ЭМС	EN 61326-1
Расчетное напряжение	300 В <sub>эфф.</sub>	Степень загрязнения	2

## Данные для применения в зоне Ex (ATEX)

Место установки	Устройство установлено в безопасной зоне, зона 2
-----------------	--

## Размеры

Вид соединения	Винтовое соединение	Момент затяжки, мин.	0,4 Nm
Момент затяжки, макс.	0,6 Nm	Диапазон размеров зажимаемых проводников, измерительное соединение	2,5 mm <sup>2</sup>
Диапазон зажима, мин.	0,5 mm <sup>2</sup>	Диапазон зажима, макс.	2,5 mm <sup>2</sup>
Поперечное сечение подключаемого провода AWG, мин.	AWG 30	Поперечное сечение подключаемого провода AWG, макс.	AWG 14

## сертификаты и соответствие требованиям по ЭМС

Нормы	IEC 61010-1	Нормы по ЭМС	EN 61326-1
-------	-------------	--------------	------------

## Классификации

ETIM 6.0	EC002653	ETIM 7.0	EC002653
ETIM 8.0	EC002653	ETIM 9.0	EC002653
ECLASS 9.0	27-21-01-20	ECLASS 9.1	27-21-01-20
ECLASS 10.0	27-21-01-20	ECLASS 11.0	27-21-01-20
ECLASS 12.0	27-21-01-20	ECLASS 13.0	27-21-01-20

## Тендерные спецификации

Подробная спецификация	Краткая спецификация
------------------------	----------------------

Универсальный усилитель стандартного сигнала с гальванической развязкой  
1-канальный усилитель сигнала с гальванической развязкой, с монтажной шириной 6,1 мм, с внешним электропитанием, для передачи и развязки аналоговых DC-сигналов по току 0/4...20 мА и напряжению 0/2...10 В // 0/1...5 В. Предусмотрена возможность конфигурирования входных/выходных сигналов с помощью DIP-переключателей.

Тип  
АСТ20М-АI-АО-Е-S

## АСТ20М-AI-AO-E-S

Weidmüller Interface GmbH & Co. KG  
Klingenbergstraße 26  
D-32758 Detmold  
Germany

www.weidmueller.com

## Технические данные

## Экологическое соответствие изделия

REACH SVHC	Lead 7439-92-1
SCIP	2f6dd957-421a-46db-a0c2-cf1609156924

## Важное примечание

Сведения об изделии	Конфигурируемый развязывающий усилитель пост. тока АСТ20М-AI-AO-E-S разделяет и преобразует аналоговые сигналы. Входной аналоговый сигнал линейно преобразуется в выходной аналоговый сигнал с обеспечением гальванической развязки. Источник питания гальванически развязан от входа и выхода (3-канальная развязка) посредством прямого проводного соединения или шины рейки Weidmüller.
---------------------	--

## Сертификаты

Сертификаты



ROHS	Соответствовать
UL File Number Search	Сайт UL
Сертификат № (cULus)	E337701

## Загрузки

Одобрение / сертификат / документ о соответствии	<a href="#">DNV-GL certificate</a> <a href="#">Declaration of Conformity</a>
Технические данные	<a href="#">CAD data – STEP</a>
Технические данные	<a href="#">Zuken E3.S</a>
Программное обеспечение	<a href="#">DIP switch configuration tool</a>
Пользовательская документация	<a href="#">Instruction sheet</a>
Каталог	<a href="#">Catalogues in PDF-format</a>
Брошюры	

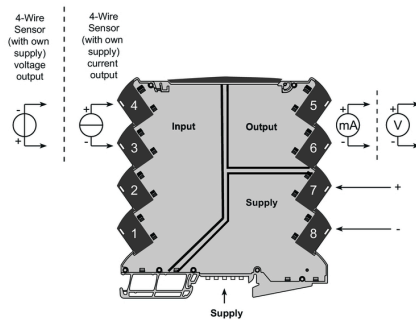
## ACT20M-AI-AO-E-S

Weidmüller Interface GmbH & Co. KG  
Klingenbergstraße 26  
D-32758 Detmold  
Germany

www.weidmueller.com

## Изображения

## Connection diagram



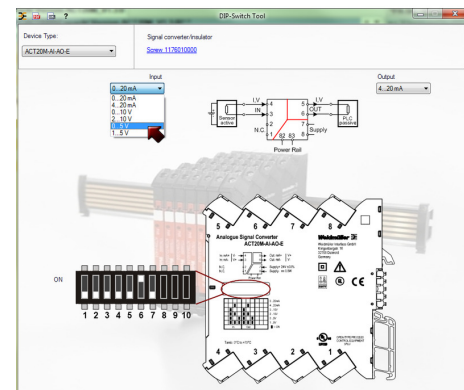
## Dimensional drawing



DIP switch setting

Range	Input Setup				Output setup		
	1	2	3	4	5	6	7
0...20 mA							
4...20 mA							
0...10 V							
2...10 V							
0...5 V							
1...5 V							

■ = ON



Example of DIP switch setting with software tool



Power supply via the rail bus

## ACT20M-AI-AO-E-S

Weidmüller Interface GmbH &amp; Co. KG

Klingenbergstraße 26

D-32758 Detmold

Germany

www.weidmueller.com

## Аксессуары

## ACT20 (включая реечную шину DIN и источники питания)



Адаптерные модули электропитания для отдельного питания и распределения напряжения питания для преобразователей аналоговых сигналов серий ACT20/MICROSERIES.

Модули питания с монтажной шириной 22,5/ 6,1 мм устанавливаются непосредственно рядом с преобразователями аналоговых сигналов, при этом напряжение питания

24 В DC, по выбору, обеспечивается посредством установки CH20M на монтажную рейку с встроенной шиной (серия ACT20) или просто посредством втычных перемычек ZQV 4N (MICROSERIES).

Кроме того, ACT20-Feed-In-PRO-S обнаруживает ошибки, возникающие в каждом устройстве, установленном на профиле CH20 BUS.

Встроенное реле состояния в случае неисправности посылает обобщенный аварийный сигнал на внешнее устройство управления. Кроме того, к ACT20 Feed-In PRO-S могут быть подключены два сетевых блока питания в качестве первичного и резервного источника питания.

100-процентное резервное питание может быть реализовано с помощью двух установленных на профиле CH20 BUS модулей

Feed-In. Три светодиода осуществляют индикацию состояния электропитания и сообщений о неисправностях.

ACT20M-Feed-In PRO можно применять также во взрывоопасных зонах Ex зона 2/ группа 2.

## Основные данные для заказа

Тип	ACT20-FEED-IN-PRO-S	Исполнение
Номер для заказа	<a href="#">6885500000</a>	Модуль питания, Распределяет напряжение питания на
GTIN (EAN)	4032248785117	железнодорожные вагоны, Дополнительное подключение
Кол.	1 Шт.	резервного электропитания

## ACT20M-AI-AO-E-S

Weidmüller Interface GmbH &amp; Co. KG

Klingenbergstraße 26

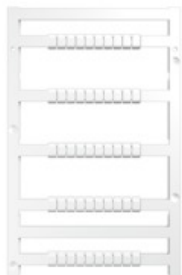
D-32758 Detmold

Germany

www.weidmueller.com

## Аксессуары

## Чистый



MultiFit является системой маркировки Weidmüller, используемой для клемм других марок. Как и Weidmüller Dekafix, маркировочные элементы семейства MultiFit предлагаются готовыми к применению со стандартной печатью.

При первом применении MultiFit рекомендуется провести испытание образцов маркировочных элементов на используемых клеммах.

- Один маркировочный элемент подходит для клемм различных марок.
- Готовые к применению маркировочные элементы со стандартной печатью.
- Пустые маркировочные элементы для печати с использованием принтера PrintJet CONNECT или плоттера.
- Поставка маркировочных элементов с индивидуальной печатью в соответствии с данными САПР или спецификациями заказчика.
- Одна система маркировки для всех областей применения.

**Для заказной печати:** Используя программное обеспечение M-Print PRO или M-Print PRO Online (работает без установки), подготовьте и отправьте нам файл, содержащий ваши технические условия маркировки.

## Основные данные для заказа

Тип	MF 5/7.5 MC NE WS	Исполнение
Номер для заказа	<a href="#">4037680000</a>	MultiFit, Маркировка клеммы, 5 x 7.5 mm, Шаг в мм (P): 7.50 Adels
GTIN (EAN)	4032248468270	RKW, Phoenix, белый
Кол.	320 Шт.	

## ACT20M-AI-AO-E-S

Weidmüller Interface GmbH &amp; Co. KG

Klingenbergstraße 26

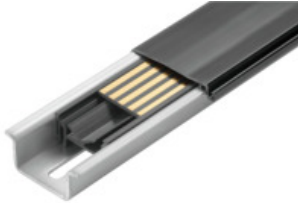
D-32758 Detmold

Germany

www.weidmueller.com

## Аксессуары

## CH20M BUS SET – комплект

**Сквозная шина, встроенная в монтажную рейку, для модульной системы корпусов для электроники**

Благодаря непрерывному и гибкому системному решению, встроенная в монтажную рейку шина, которая в модульных установках осуществляет электроснабжение, соединение и распределение, позволяет заменить дорогостоящую индивидуальную проводку.

Системная шина надежно интегрирована в 35-миллиметровую стандартную рейку. При изготовлении узлов, с помощью метода пайки Reflow контактный модуль шины для поверхностного монтажа можно обрабатывать в полностью автоматическом режиме. Износостойкие позолоченные поверхности контактов гарантируют неизменно надежный контакт для корпусов любой ширины.

- **Безграничная масштабируемость** - системное решение по соединению независимо от монтажной ширины - от тонкой компактной конструкции 6 мм до крупногабаритного корпуса 67 мм.

- **Удобная для обслуживания установка** - простая замена модуля также в целых модульных системах без помех для соседних модулей.

- **Всеобщая интеграция** - непрерывная системная шина: надежно встроена в 35-миллиметровую стандартную монтажную рейку.

- **Максимальная эксплуатационная готовность** - пять сдвоенных изогнутых контактов с полным гальваническим покрытием и частичной позолотой обеспечивают постоянный контакт с монтажной рейкой с встроенной шиной. Фланцы под пайку THR гарантируют стабильное соединение с печатной платой.

## Основные данные для заказа

Тип	SET CH20M BUS 250MM TS ...	Исполнение
Номер для заказа	<a href="#">4050118138382</a>	OMNIMATE Housing — серия CH20M, Длина: 250 mm, Ширина:
GTIN (EAN)	4050118138382	25.1 mm
Кол.	1 шт.	
Тип	SET CH20M BUS 250MM TS ...	Исполнение
Номер для заказа	<a href="#">4050118138375</a>	OMNIMATE Housing — серия CH20M, Длина: 250 mm, Ширина:
GTIN (EAN)	4050118138375	25.1 mm
Кол.	1 шт.	