

## ACT20M-AI-AO-S

Weidmüller Interface GmbH &amp; Co. KG

Klingenbergstraße 26

D-32758 Detmold

Germany

www.weidmueller.com

## Product image, A kép illusztráció



## ACT20M: The slim solution

- Safe and space-saving (6 mm) isolation and conversion
- Quick installation of the power supply unit using the CH20M mounting rail bus
- Easy configuration via DIP switch or FDT/DTM software
- Extensive approvals such as ATEX, IECEx, GL, DNV
- High interference resistance

## Általános rendelési adatok

Verzió	jelátalakító/-leválasztó, Konfigurálható, érzékelő-táplálással, Input : I / U, Output : I / U
Rendelési szám	<a href="#">1176000000</a>
Típus	ACT20M-AI-AO-S
GTIN (EAN)	4032248970063
Qty.	1 Stück

## ACT20M-AI-AO-S

Weidmüller Interface GmbH &amp; Co. KG

Klingenbergstraße 26

D-32758 Detmold

Germany

www.weidmueller.com

## Műszaki adatok

## Méretetek és tömegek

Mélység	114,3 mm	Mélység (coll)	4,5 inch
Magasság	112,5 mm	Magasság (coll)	4,429 inch
Szélesség	6,1 mm	Szélesség (coll)	0,24 inch
Nettó tömeg	80 g		

## Hőmérsékletek

Tárolási hőmérséklet	-40 °C...85 °C	Üzemi hőmérséklet	-25 °C...70 °C
Páratartalom üzemi hőmérsékleten	0...95% (páralecsapódás nem megengedett)	Páratartalom	40 °C / 93 % rel. páratartalom, páralecsapódás nélkül

## Meghibásodási valószínűség

SIL az IEC 61508 szerint	Egyik sem	MTBF	78 572 a
--------------------------	-----------	------	----------

## Bemenet

Bemenetek száma	1	Bemeneti ellenállás, feszültség	>500 kΩ
Bemeneti ellenállás, áram	70 Ω	Bemeneti feszültség	Konfigurálható, 0(2)...10 V, 0(1)...5 V
Bemenő áram	Konfigurálható, 0...20 mA, 4...20mA	Feszültségesés, árambemenet	<1,5 V
Szenzor	Voltage source, Áramforrás, 2-wire transmitter (without own power supply)	Szenzor tápellátás	> 17 V DC 20 mA-nél

## Kimenet

Határfrekvencia (-3 dB)	100 Hz	Kimenetek száma	1
Kimenő feszültség, megjegyzés	configurable, 0(2)...10 V, 0(1)...5 V	Kimenő áram	konfigurálható, 0...20 mA, 4...20 mA
Terhelő impedancia árama	≤ 600 Ω, @ max 23mA	Típus	aktív, a csatlakoztatott vezérlő passzív legyen
terhelő impedancia feszültsége	≥ 10 kΩ		

## Általános adatok

Delivery state	Setting parameters	Input
	Konfiguráció	0...20 mA
	Setting parameters	Output
	Konfiguráció	0...20 mA
Delivery state	Input: 0...20 mA // Output: 0...20 mA	
Galvanikus leválasztás	3-utas leválasztó	
Hőmérséklet együttható	≤ 0,01 % / °C	
Konfiguráció	DIP-kapcsoló	
Lépés válaszideje	≤ 7 ms	
Pontosság	< 0,05 % a mérési tartományra vonatkoztatva	
Potenciálbetáplálás	24 V DC ±30 % sorkapocsnál vagy CH20M sín buszon keresztül	
Sín	TS 35	
Áramfelvétel, max.	1,2 W	
Áramfelvétel, típ.	0,84 W	

## ACT20M-AI-AO-S

Weidmüller Interface GmbH & Co. KG  
Klingenbergstraße 26  
D-32758 Detmold  
Germany

www.weidmueller.com

## Műszaki adatok

## Szigetelések koordinálása

EMC szabványok	IEC 61326-1, NE 21	Galvanikus leválasztás	3-utas leválasztó
Névleges feszültség	300 V <sub>eff</sub>	Szennyezés súlyossága	2
Szigetelési feszültség	2,5 kV <sub>eff</sub> / 1 perc.	Túlfeszültség kategória	II

## Ex alkalmazások (ATEX) adatai

Installation location	Biztonságos (2-es zóna) területen telepített eszköz	Jelölés	II 3 G Ex nA IIC T4 Gc
-----------------------	---	---------	------------------------

## Csatlakozási adatok

Csatlakozás típusa	Csavaros csatlakozás	Meghúzási nyomaték, min.	0,4 Nm
Meghúzási nyomaték, max.	0,6 Nm	Rögzítési tartomány, névleges csatlakozás	2,5 mm <sup>2</sup>
Rögzítési tartomány, névleges csatlakozás, min.	0,5 mm <sup>2</sup>	Rögzítési tartomány, névleges csatlakozás, max.	2,5 mm <sup>2</sup>
Vezeték csatlakozási keresztmetszet AWG, min.	AWG 30	Vezeték csatlakozási keresztmetszet AWG, max.	AWG 14

## EMC megfelelés és jóváhagyások

EMC szabványok	IEC 61326-1, NE 21	Szabványok	IEC 61010-1
----------------	--------------------	------------	-------------

## Besorolások

ETIM 6.0	EC002653	ETIM 7.0	EC002653
ETIM 8.0	EC002653	ETIM 9.0	EC002653
ECLASS 9.0	27-21-01-20	ECLASS 9,1	27-21-01-20
ECLASS 10.0	27-21-01-20	ECLASS 11.0	27-21-01-20
ECLASS 12.0	27-21-01-20	ECLASS 13.0	27-21-01-20

## Ajánlati specifikációs lapok

Hosszspecifikáció	Rövid specifikáció	Univerzális standard jelleválasztó erősítő 1 csatornás jelleválasztó erősítő 6,1 mm szélességben, külső áramellátással, 0/4...20 mA analóg DC-áramjelek és feszültségjelek továbbításához és leválasztásához 0/2...10V // 0/1...5 V. Az I/O-jelek DIP-kapcsolókkal konfigurálhatók.
Típus ACT20M-AI-AO-S		

## Termékek környezetvédelmi megfelelése

REACH SVHC	Lead 7439-92-1
SCIP	2f6dd957-421a-46db-a0c2-cf1609156924

## ACT20M-AI-AO-S

Weidmüller Interface GmbH &amp; Co. KG

Klingenbergstraße 26

D-32758 Detmold

Germany

www.weidmueller.com

## Műszaki adatok

## Fontos megjegyzés

## Termékinformáció

A konfigurálható ACT20M-AI-AO-S típusú DC leválasztó erősítő szabványos analóg jeleket alakít át. Az analóg bemeneti jelet lineárisan analóg kimeneti jellé alakítja és galvanikusan leválasztja. A bemenet aktív áramhurokként is használható (a hurokáramot a készülék adja). A tápellátás és a bemenet/kimenet galvanikus leválasztását (3-utas leválasztás) a közvetlen vezetékezés vagy a Weidmüller gyűjtősin biztosítja. A konfigurálható ACT20M-AI-2AO-S típusú DC leválasztó erősítő ugyanezt kínálja, azonban 2 galvanikusan leválasztott kimenete van (4-utas leválasztás).

## Tanúsítványok

## Jóváhagyások



ROHS Megfelel

UL File Number Search UL weboldal

Tanúsítvány száma (cULus) E337701

## Letöltések

Approval/Certificate/Document of Conformity [DNV-GL certificate](#)  
[FM certificate](#)  
[IECEX certificate](#)  
[ATEX certificate](#)  
[Declaration of Conformity](#)

Engineering Data [CAD data – STEP](#)Tervezési adatok [Zuken E3.S](#)Software [DIP switch configuration tool](#)User Documentation [Instruction sheet](#)Katalógusok [Catalogues in PDF-format](#)

Kiadványok

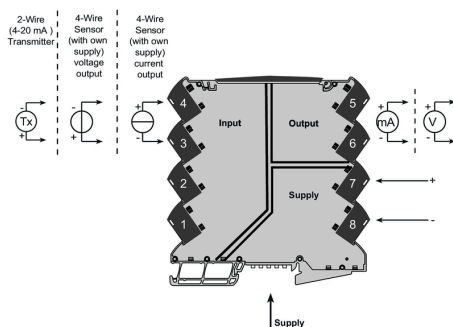
## ACT20M-AI-AO-S

**Weidmüller Interface GmbH & Co. KG**  
Klingenbergstraße 26  
D-32758 Detmold  
Germany

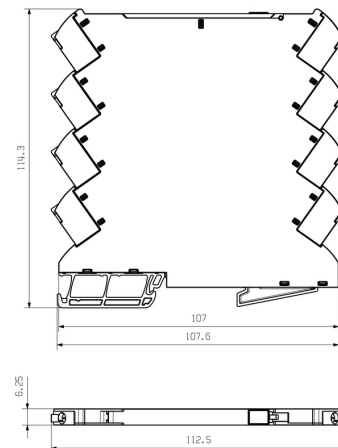
www.weidmueller.com

## Rajzok

### Connection diagram



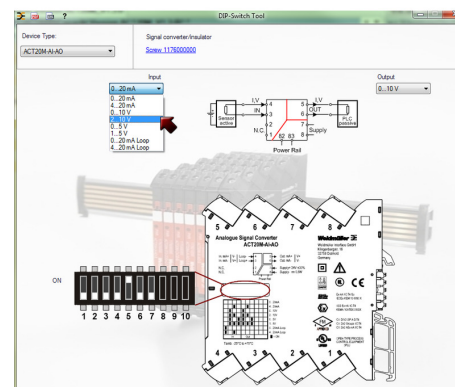
### Dimensional drawing



### DIP switch setting

Range	Input Setup				Output setup		
	1	2	3	4	5	6	7
0...20 mA							
4...20 mA							
0...10 V							
2...10 V							
0...5 V							
1...5 V							
0...20 mA (Loop)							
4...20 mA (Loop)							

■ = ON



Example of DIP switch setting with software tool



Power supply via the rail bus

## ACT20M-AI-AO-S

Weidmüller Interface GmbH &amp; Co. KG

Klingenbergstraße 26

D-32758 Detmold

Germany

www.weidmueller.com

## Tartozékok

## Üres



A MultiFit a Weidmüller más gyártmányú sorkapcsokhoz használható jelölőrendszere. A Weidmüller Dekafixhez hasonlóan a MultiFit család jelölői is átalakítás nélkül használhatók a szabványos nyomtatási rendszerekben. Javasoljuk, hogy a MultiFit első használata előtt az alkalmazott sorkapcsokon a mintajelölőkkel végezzen próbát.

- Egy jelölő, különböző gyártmányú sorkapcsokhoz használható.
- Használatra kész jelölők standard nyomtatással
- Jelölők PrintJet CONNECT nyomtatóval vagy Plotterrel történő nyomtatáshoz
- Egyedileg nyomtatott jelölők a felhasználó CAE adatai vagy specifikációi alapján
- Egy jelölőrendszer minden alkalmazáshoz

**Egyedi nyomtatáshoz:** Kérjük, küldje el az M-Print PRO vagy M-Print PRO Online (telepítés nélkül) jelölőszoftverünk fájlját a címkézési előírásokkal.

## Általános rendelési adatok

Típus	MF 5/7.5 MC NE WS	Verzió
Rendelési szám	<a href="#">1877680000</a>	MultiFit, Sorkapocs jelölő, 5 x 7.5 mm, Osztás, mm (P): 7.50 Adels
GTIN (EAN)	4032248468270	RKW, Phoenix, fehér
Qty.	320 Stück	

## ACT20M-AI-AO-S

Weidmüller Interface GmbH &amp; Co. KG

Klingenbergstraße 26

D-32758 Detmold

Germany

www.weidmueller.com

## Tartozékok

## ACT20 (DIN sínrel és tápegységekkel)



Tápegység-adapter modulok a tápfeszültség elválasztott vezetéséhez és elosztásához: az ACT20 sorozatú/MICROSERIES jelátalakítók számára.

A 22,5/6,1 mm széles tápmodulok közvetlenül az analóg jelátalakítók mellé szerelhetők. A 24 V DC tápfeszültség választhatóan a CH20M (ACT20-sorozat) sínbuszal vagy egyszerűen a dugaszolható ZQV 4N (MICROSERIES) keresztösszekötővel áthidalható.

Az ACT20-Feed-In-PRO-S szintén érzékelheti a CH20 buszra rögzítő profilra felszerelt bármelyik eszköztől érkező hibajelzéseket.

Hiba vagy meghibásodás esetén az integrált állapotrelé közös riasztást küld a külső vezérlőnek. Mindezekon felül, az ACT20 Feed-In PRO-S készülékhez két tápegység csatlakoztatható (egy primer és egy tartalék). A CH20 buszra rögzítő profilra szerelt két betápláló modul 100%-osan redundáns tápellátást biztosít.

A tápegység állapotát és a hibaüzeneteket három LED jelzi.

Az ACT20M-Feed-In PRO Ex zone2 / Division2 alkalmazásokban is használható.

## Általános rendelési adatok

Típus	SET CH20M BUS 250MM TS ...	Verzió
Rendelési szám	<a href="#">1335140000</a>	OMNIMATE Housing - CH20M sorozat, Hossz: 250 mm, Szélesség:
GTIN (EAN)	4050118138375	25.1 mm
Qty.	1 Stück	
Típus	SET CH20M BUS 250MM TS ...	Verzió
Rendelési szám	<a href="#">1335150000</a>	OMNIMATE Housing - CH20M sorozat, Hossz: 250 mm, Szélesség:
GTIN (EAN)	4050118138382	25.1 mm
Qty.	1 Stück	
Típus	ACT20-FEED-IN-PRO-S	Verzió
Rendelési szám	<a href="#">8965500000</a>	Tápellátó modul, A feszültséget a sínbuszra osztja szét, Opcionális
GTIN (EAN)	4032248785117	csatlakozás biztonsági tápellátás számára
Qty.	1 Stück	