

ACT20M-AI-AO-S**Weidmüller Interface GmbH & Co. KG**

Klingenbergstraße 26

D-32758 Detmold

Germany

www.weidmueller.com**Illustration du produit,
Similaire à l'illustration****ACT20M : la solution fine**

- Isolation et conversion sûre et compacte (6 mm)
- Montage rapide de l'alimentation électrique à l'aide du bus de rail profilé CH20M
- Configuration facile via DIP-switch ou logiciel FDT/DTM
- Nombreux agréments tels que ATEX, IECEX, GL, DNV
- Résistance élevée aux interférences

Informations générales de commande

Version	Isolateur/convertisseur de signaux, configurable, avec alimentation capteur, Entrée : I / U, Sortie : I / U
Référence	1176000000
Type	ACT20M-AI-AO-S
GTIN (EAN)	4032248970063
Qté.	1 pièce(s)

ACT20M-AI-AO-S

Weidmüller Interface GmbH & Co. KG

Klingenbergstraße 26

D-32758 Detmold

Germany

www.weidmueller.com

Caractéristiques techniques

Dimensions et poids

Profondeur	114,3 mm	Profondeur (pouces)	4,5 inch
Hauteur	112,5 mm	Hauteur (pouces)	4,429 inch
Largeur	6,1 mm	Largeur (pouces)	0,24 inch
Poids net	80 g		

Températures

Température de stockage	-40 °C...85 °C	Température de fonctionnement	-25 °C...70 °C
Humidité à la température de fonctionnement	0...95 % (sans condensation)	Humidité	40 °C/93 % d'humidité rel., pas de condensation

Probabilité d'échec

SIL selon IEC 61508	Aucun	MTBF	78 572 a
---------------------	-------	------	----------

Classifications

ETIM 6.0	EC002653	ETIM 7.0	EC002653
ETIM 8.0	EC002653	ETIM 9.0	EC002653
ECLASS 9.0	27-21-01-20	ECLASS 9.1	27-21-01-20
ECLASS 10.0	27-21-01-20	ECLASS 11.0	27-21-01-20
ECLASS 12.0	27-21-01-20	ECLASS 13.0	27-21-01-20

Textes de description

Spécification longue

Spécification succincte .

Amplificateurs isolés universels de signaux normalisés
Amplificateur isolé de signaux à 1 voie d'une largeur de 6,1 mm avec alimentation électrique externe, pour la transmission et l'isolation de signaux de courant DC analogiques de 0/4 à 20 mA et de signaux de tension de 0/2 à 10 V // 0/1 à 5 V. Signaux d'entrée et de sortie configurables par DIP switch.

Type
ACT20M-AI-AO-S

Entrée

Alimentation capteur	Capteur	Source de tension, Source de courant, 2-wire transmitter (without own power supply)
> 17 V DC à 20 mA		
Chute de tension, entrée en courant	Courant d'entrée	configurable, 0...20 mA, 4...20mA
<1,5 V		
Nombre d'entrées	Résistance d'entrée entrée courant	70 Ω
1		
Résistance d'entrée entrée tension	Tension d'entrée	configurable, 0(2)...10 V, 0(1)...5 V
> 500 kΩ		

ACT20M-AI-AO-S

Weidmüller Interface GmbH & Co. KG

Klingenbergstraße 26

D-32758 Detmold

Germany

www.weidmueller.com

Caractéristiques techniques

Sortie

Courant de faible impédance	$\leq 600 \Omega$, @ max 23mA	Courant de sortie	configurable, 0...20 mA, 4...20 mA
Fréquence de coupure (-3 dB)	100 Hz	Nombre de sorties	1
Résistance de charge sortie tension	$\geq 10 \text{ k}\Omega$	Tension de sortie, remarque	configurable, 0(2)...10 V, 0(1)...5 V
Type	Active, La commande connectée doit être passive		

Caractéristiques générales

Coefficient de température	≤ 0,01 % / °C	
Configuration	DIP-switch	
Consommation de puissance, max.	1,2 W	
Consommation de puissance, typ.	0,84 W	
Delivery state	Input: 0...20 mA // Output: 0...20 mA	
Delivery state	Setting parameters	Entrée
	Configuration	0...20 mA
	Setting parameters	Sortie
	Configuration	0...20 mA
Isolation galvanique	Triple isolateur	
Précision	< 0,05 % de la plage de mesure	
Rail	TS 35	
Réponse à un échelon	≤ 7 ms	
Tension d'alimentation	24 V DC ±30 % au terminal ou via le bus de rail profilé CH20M	

Coordination de l'isolation

Catégorie de surtension	II	Degré de pollution	2
Isolation galvanique	Triple isolateur	Normes CEM	EN 61326-1
Tension d'isolation	2,5 kV _{eff} / 1 min.	Tension nominale (texte)	300 V _{eff}

Données pour applications Ex (ATEX)

Lieu d'installation	Appareil installé en zone sûre, zone 2	Repérage :	II 3 G Ex nA IIC T4 Gc
---------------------	--	------------	------------------------

Caractéristiques de raccordement

Type de raccordement	Raccordement vissé	Couple de serrage, min.	0,4 Nm
Couple de serrage, max.	0,6 Nm	Sections de raccordement, raccordement nominal	2,5 mm ²
Plage de serrage, min.	0,5 mm ²	Plage de serrage, max.	2,5 mm ²
Section de raccordement du conducteur, AWG, min.	AWG 30	Section de raccordement du conducteur, AWG, max.	AWG 14

Conformité et agréments CEM

Normes	IEC 61010-1	Normes CEM	EN 61326-1
--------	-------------	------------	------------

Conformité environnementale du produit

REACH SVHC	Lead 7439-92-1
SCIP	2f6dd957-421a-46db-a0c2-cf1609156924

ACT20M-AI-AO-S

Weidmüller Interface GmbH & Co. KG

Klingenbergstraße 26

D-32758 Detmold

Germany

www.weidmueller.com

Caractéristiques techniques

Note importante

Informations sur le produit

L'amplificateur d'isolement DC configurable ACT20M-AI-AO-S isole et convertit les signaux analogiques standard. Un signal d'entrée analogique est converti de manière linéaire en un signal de sortie analogique, et est isolé galvaniquement. L'entrée peut également être utilisée comme une boucle de courant active (le courant de la boucle est fourni par l'appareil). L'alimentation électrique comporte une isolation galvanique à partir du signal d'entrée et de sortie (isolation à 3 voies), et est câblée soit par câblage direct soit par bus de rail DIN Weidmüller.

L'amplificateur d'isolement DC configurable ACT20M-AI-2AO-S offre la même fonctionnalité, mais dispose de 2 sorties isolées galvaniquement (isolation à 4 voies).

Agréments

Agréments



ROHS	Conforme
UL File Number Search	Site Web UL
N° de certificat (cULus)	E337701

Téléchargements

Agrément/Certificat/Document de conformité	DNV-GL certificate FM certificate IECEX certificate ATEX certificate Declaration of Conformity
Données techniques	CAD data – STEP
Données techniques	Zuken E3.S
Logiciel	DIP switch configuration tool
Documentation utilisateur	Instruction sheet
Catalogue	Catalogues in PDF-format
Brochures	

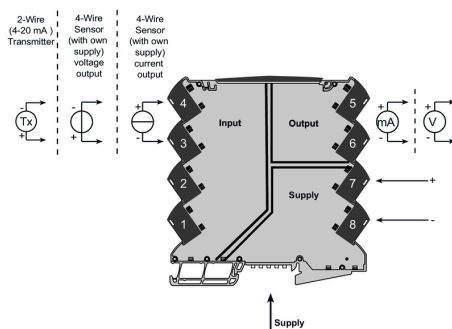
ACT20M-AI-AO-S

Weidmüller Interface GmbH & Co. KG
Klingenbergstraße 26
D-32758 Detmold
Germany

www.weidmueller.com

Dessins

Connection diagram



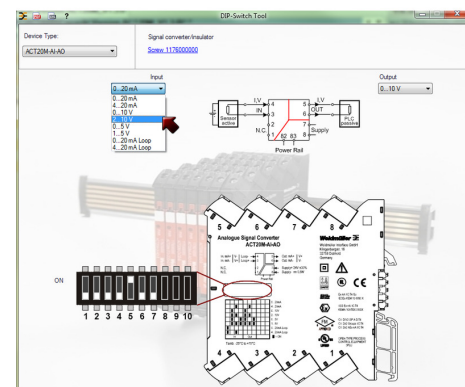
Dimensional drawing



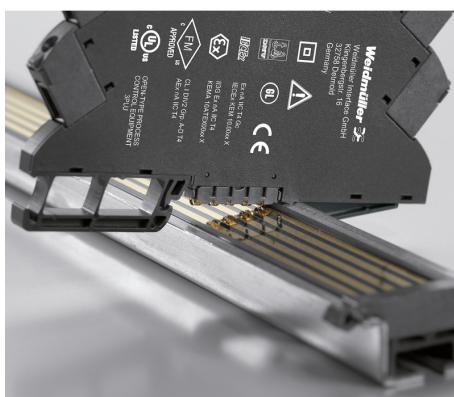
DIP switch setting

Range	Input Setup				Output setup		
	1	2	3	4	5	6	7
0...20 mA							
4...20 mA							
0...10 V							
2...10 V							
0...5 V							
1...5 V							
0...20 mA (Loop)							
4...20 mA (Loop)							

■ = ON



Example of DIP switch setting with software tool



Power supply via the rail bus

ACT20M-AI-AO-S

Weidmüller Interface GmbH & Co. KG

Klingenbergstraße 26

D-32758 Detmold

Germany

www.weidmueller.com

Accessoires

Vierge



MultiFit est le système de repérage de Weidmüller employé pour d'autres fabricants de bornes. Comme le Dekafix de Weidmüller, les repérages MultiFit sont livrés imprimés et prêts à l'emploi (impression standard).

Lors de la première utilisation du MultiFit, nous recommandons de faire un test avec des échantillons de repères sur les bornes utilisées.

- Un repère unique adapté à différentes marques de blocs de jonction
- Repères prêts à l'emploi avec impression en standard
- Marqueurs vierges pour l'impression avec le PrintJet CONNECT ou le Plotter
- Fourniture de repères imprimés personnalisés conformément aux données CAO ou aux demandes du client
- Un système de marquage pour toutes les applications.

Pour impression personnalisée : Veuillez nous envoyer un fichier dans le format de notre logiciel de repérage M-Print PRO ou M-Print PRO Online (sans installation) pour vos spécifications de repérage.

Informations générales de commande

Type	MF 5/7.5 MC NE WS	Version
Référence	1877680000	MultiFit, Terminal marker, 5 x 7.5 mm, Pas en mm (P): 7.50 Adels
GTIN (EAN)	4032248468270	RKW, Phoenix, blanc
Qté.	320 pièce(s)	

ACT20M-AI-AO-S

Weidmüller Interface GmbH & Co. KG

Klingenbergstraße 26

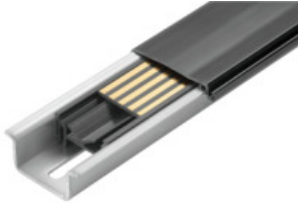
D-32758 Detmold

Germany

www.weidmueller.com

Accessoires

CH20M BUS SET - Kit

**Le bus de rail profilé complet pour le système modulaire de boîtier électronique**

Pour l'alimentation, la connexion et la répartition dans les applications modulaires, le bus de rail profilé remplace le câblage individuel coûteux par une solution système sans interruptions et flexible.

Le bus système est intégré de façon sûre dans le rail profilé standard de 35 mm. Le bloc de contact de bus SMD peut être traité d'une manière totalement automatique lors de la production de sous-ensembles par un procédé de refusion. Les surfaces de contact résistantes et dorées garantissent un contact durable et fiable pour toutes les largeurs de boîtiers.

- **Échelonnement sans limites** - la solution de connexion complète pour toutes les largeurs de systèmes – de la plaque de 6 mm au boîtier grande capacité de 67 mm.

- **Installation facile à réaliser** – remplacement de modules facile même dans les groupes de modules et sans effet sur les modules voisins.

- **Intégration universelle** - bus système sans interruptions : intégré en toute sécurité sur le rail profilé de 35 mm standard.

- **Disponibilité maximale** – Cinq contacts doubles coudés totalement galvanisés et partiellement dorés garantissent un contact durable avec le bus du rail profilé. Les brides soudées THR garantissent une connexion stable au circuit imprimé.

Informations générales de commande

Type	SET CH20M BUS 250MM TS ...	Version
Référence	1335150000	OMNIMATE Housing - série CH20M, Longueur: 250 mm, Largeur:
GTIN (EAN)	4050118138382	25.1 mm
Qté.	1 pièce(s)	
Type	SET CH20M BUS 250MM TS ...	Version
Référence	1335140000	OMNIMATE Housing - série CH20M, Longueur: 250 mm, Largeur:
GTIN (EAN)	4050118138375	25.1 mm
Qté.	1 pièce(s)	

ACT20M-AI-AO-S

Weidmüller Interface GmbH & Co. KG

Klingenbergstraße 26

D-32758 Detmold

Germany

www.weidmueller.com

Accessoires

ACT20 (y compris bus sur rail DIN et alimentations électriques)



Modules d'adaptateurs d'alimentation pour l'alimentation et la distribution séparées de la tension d'alimentation pour les convertisseurs de signaux des séries ACT20 / MICROSERIES.

Les modules d'alimentation de 22,5 / 6,1 mm de largeur sont directement montés à côté des convertisseurs de signaux analogiques,

et la tension d'alimentation 24 VDC est optionnellement pontée via le bus du rail

profilé CH20M (série ACT20) ou simplement via des connexions transversales ZQV 4N (MICROSERIES).

Par ailleurs, l'ACT20-Feed-In-PRO-S détecte les erreurs de tous les appareils montés sur le profilé CH20 BUS.

En cas d'erreur, le relais d'état intégré envoie une alarme globale à la commande externe. En outre, deux alimentations

peuvent être raccordées à l'ACT20 Feed-In PRO-S en tant qu'alimentation primaire et de backup.

Une alimentation 100 % redondante est possible via deux modules Feed-In montés sur le profilé CH20 BUS.

Informations générales de commande

Type	ACT20-FEED-IN-PRO-S	Version
Référence	8965500000	Module d'alimentation, Distribue la tension d'alimentation au
GTIN (EAN)	4032248785117	bus du rail profilé, Connexion optionnelle de l'alimentation de secours
Qté.	1 pièce(s)	