

ACT20M-CI-2CO-S

Weidmüller Interface GmbH & Co. KG

Klingenbergstraße 26

D-32758 Detmold

Germany

www.weidmueller.com

Изображение изделия,
Подобно иллюстрации**ACT20M: решение с тонким форм-фактором**

- Безопасное разделение и преобразование сигналов с экономией пространства (6 мм)
- Быстрота установки блока питания с использованием шины монтажной рейки CH20M
- Удобство конфигурирования с помощью DIP-переключателя или программного обеспечения FDT/DTM
- Всесторонняя сертификация, такая как ATEX, IECEx, GL, DNV
- Высокая устойчивость к помехам

Основные данные для заказа

Исполнение	Распределитель сигналов, Умножитель сигнала, Вход : 0(4)-20 mA, Выход : 2 x 0(4) - 20 mA
Номер для заказа	1175990000
Тип	ACT20M-CI-2CO-S
GTIN (EAN)	4032248969982
Кол.	1 Шт.

ACT20M-CI-2CO-S

Weidmüller Interface GmbH & Co. KG

Klingenbergstraße 26

D-32758 Detmold

Germany

www.weidmueller.com

Технические данные

Размеры и массы

Глубина	114,3 мм	Глубина (дюймов)	4,5 inch
Высота	112,5 мм	Высота (в дюймах)	4,429 inch
Ширина	6,1 мм	Ширина (в дюймах)	0,24 inch
Масса нетто	83,6 g		

Температуры

Температура хранения	-40 °C...85 °C	Рабочая температура	-25 °C...70 °C
Влажность при рабочей температуре	0...95 % (без появления конденсата)	Влажность	40 °C / отн. влажность 93 %, без образования конденсата

Вероятность сбоя

SIL согласно IEC 61508	Нет	MTBF	219 a
------------------------	-----	------	-------

Вход

Входное сопротивление, ток	70 Ом	Входной ток	0...20 mA, 4...20 mA
Датчик	Источник тока, Датчик с собственным питанием, 4-wire sensor	Количество входов	1
Падение напряжения, токовый вход	<1.5 V		

Выход

Выходной ток	0...20 mA, 4...20 mA	Количество выходов	2
Предельная частота (-3 дБ)	100 Гц	Тип	активное, подключенное управление должно быть пассивным
Ток полного сопротивления нагрузки	<300 Ω, на канал, @ max 23mA		

Общие данные

Время переходного процесса	≤ 7 мс	Гальваническая развязка	3-канальная гальваническая развязка
Конфигурация	нет	Напряжение питания	24 В пост. тока ± 30 % на клемме или через реечную шину CH20M
Потребляемая мощность, макс.	0,8 W	Потребляемая мощность, тип.	0,45 W
Рейка	TS 35	Температурный коэффициент	≤ 0,01 % / °C
Точность	< 0,05% диапазона измерения		

Соответствие стандартам по изоляции

Гальваническая развязка	3-канальная гальваническая развязка	Категория перенапряжения	II
Напряжение развязки	2,5 кВ _{действ.} / 1 мин.	Нормы по ЭМС	IEC 61326-1
Расчетное напряжение	300 В _{эфф.}	Степень загрязнения	2

Данные для применения в зоне Ex (ATEX)

Место установки	Устройство установлено в безопасной зоне, зона 2	Обозначение	II 3 G Ex nA IIC T4 Gc
-----------------	--	-------------	------------------------

АСТ20М-СІ-2СО-S

Weidmüller Interface GmbH & Co. KG

Klingenbergstraße 26

D-32758 Detmold

Germany

www.weidmueller.com

Технические данные

Размеры

Вид соединения	Винтовое соединение	Момент затяжки, мин.	0,4 Nm
Момент затяжки, макс.	0,6 Nm	Диапазон размеров зажимаемых проводников, измерительное соединение,	2,5 mm ²
Диапазон зажима, мин.	0,5 mm ²	Диапазон зажима, макс.	2,5 mm ²
Поперечное сечение подключаемого провода AWG, мин.	AWG 30	Поперечное сечение подключаемого провода AWG, макс.	AWG 14

сертификаты и соответствие требованиям по ЭМС

Норма безопасности	UL 61010-1	Нормы	ATEX, EN 60079-0, IECEx, IEC 60079-0
Нормы по ЭМС	IEC 61326-1	Судоходство	DNV-GL

Классификации

ETIM 6.0	EC002653	ETIM 7.0	EC002653
ETIM 8.0	EC002653	ETIM 9.0	EC002653
ECLASS 9.0	27-21-01-20	ECLASS 9.1	27-21-01-20
ECLASS 10.0	27-21-01-20	ECLASS 11.0	27-21-01-20
ECLASS 12.0	27-21-01-20	ECLASS 13.0	27-21-01-20

Тендерные спецификации

Подробная спецификация	Краткая спецификация	Умножитель стандартного сигнала 1-канальный умножитель сигнала с монтажной шириной 6,1 мм и с внешним электропитанием, для передачи, гальванической развязки и умножения аналоговых сигналов по постоянному току 0/4...20 мА.
Тип АСТ20М-СІ-2СО-S		

Экологическое соответствие изделия

REACH SVHC	Lead 7439-92-1
SCIP	2f6dd957-421a-46db-a0c2-cf1609156924

Важное примечание

Сведения об изделии	Нерегулируемый развязывающий усилитель пост. тока АСТ20М-СІ-СО-S разделяет обычные аналоговые токовые сигналы. Входной аналоговый токовый сигнал линейно преобразуется в выходной аналоговый токовый сигнал с обеспечением гальванической развязки. Источник питания гальванически развязан от входа и выхода (3-канальная развязка) посредством прямого проводного соединения или шины рейки Weidmüller. Нерегулируемый развязывающий усилитель пост. тока АСТ20М СІ-2СО-S обеспечивает ту же функциональность, но имеет 2 гальванически развязанных выхода (4-канальная развязка).
---------------------	---

ACT20M-CI-2CO-S

Weidmüller Interface GmbH & Co. KG

Klingenbergstraße 26

D-32758 Detmold

Germany

www.weidmueller.com

Технические данные

Сертификаты

Сертификаты



ROHS Соответствовать

UL File Number Search Сайт UL

Сертификат № (cULus) E337701

Загрузки

Одобрение / сертификат / документ о соответствии

[DNV-GL certificate](#)
[FM certificate](#)
[IECEX certificate](#)
[ATEX certificate](#)
[Declaration of Conformity](#)

Технические данные [CAD data – STEP](#)Технические данные [Zuken E3.S](#)Пользовательская документация [Instruction sheet](#)Каталог [Catalogues in PDF-format](#)

Брошюры

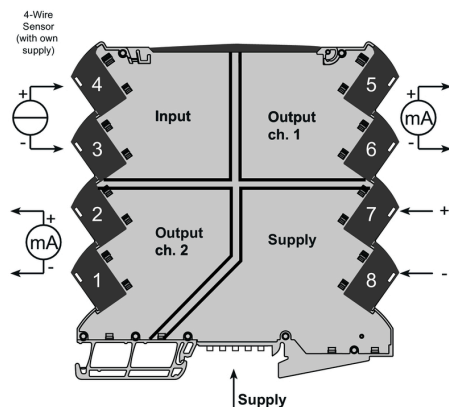
ACT20M-CI-2CO-S

Weidmüller Interface GmbH & Co. KG
Klingenbergstraße 26
D-32758 Detmold
Germany

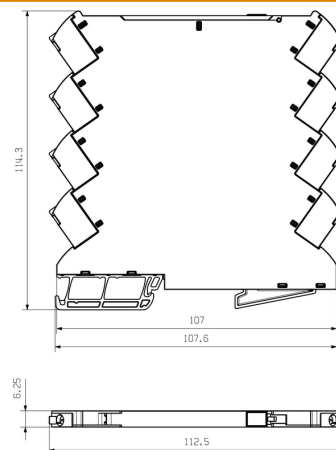
www.weidmueller.com

Изображения

Connection diagram



Dimensional drawing



Power supply via CH20M DIN rail bus

ACT20M-CI-2CO-S

Weidmüller Interface GmbH & Co. KG

Klingenbergstraße 26

D-32758 Detmold

Germany

www.weidmueller.com

Аксессуары

Чистый



MultiFit является системой маркировки Weidmüller, используемой для клемм других марок. Как и Weidmüller Dekafix, маркировочные элементы семейства MultiFit предлагаются готовыми к применению со стандартной печатью.

При первом применении MultiFit рекомендуется провести испытание образцов маркировочных элементов на используемых клеммах.

- Один маркировочный элемент подходит для клемм различных марок.
- Готовые к применению маркировочные элементы со стандартной печатью.
- Пустые маркировочные элементы для печати с использованием принтера PrintJet CONNECT или плоттера.
- Поставка маркировочных элементов с индивидуальной печатью в соответствии с данными САПР или спецификациями заказчика.
- Одна система маркировки для всех областей применения.

Для заказной печати: Используя программное обеспечение M-Print PRO или M-Print PRO Online (работает без установки), подготовьте и отправьте нам файл, содержащий ваши технические условия маркировки.

Основные данные для заказа

Тип	MF 5/7.5 MC NE WS	Исполнение
Номер для заказа	4037680000	MultiFit, Маркировка клеммы, 5 x 7.5 mm, Шаг в мм (P): 7.50 Adels
GTIN (EAN)	4032248468270	RKW, Phoenix, белый
Кол.	320 Шт.	

ACT20M-CI-2CO-S

Weidmüller Interface GmbH & Co. KG

Klingenbergstraße 26

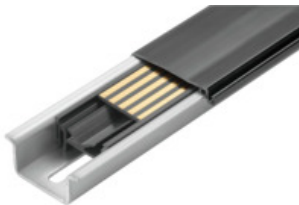
D-32758 Detmold

Germany

www.weidmueller.com

Аксессуары

CH20M BUS SET – комплект

**Сквозная шина, встроенная в монтажную рейку, для модульной системы корпусов для электроники**

Благодаря непрерывному и гибкому системному решению, встроенная в монтажную рейку шина, которая в модульных установках осуществляет электроснабжение, соединение и распределение, позволяет заменить дорогостоящую индивидуальную проводку.

Системная шина надежно интегрирована в 35-миллиметровую стандартную рейку. При изготовлении узлов, с помощью метода пайки Reflow контактный модуль шины для поверхностного монтажа можно обрабатывать в полностью автоматическом режиме. Износостойкие позолоченные поверхности контактов гарантируют неизменно надежный контакт для корпусов любой ширины.

- **Безграничная масштабируемость** - системное решение по соединению независимо от монтажной ширины - от тонкой компактной конструкции 6 мм до крупногабаритного корпуса 67 мм.
- **Удобная для обслуживания установка** - простая замена модуля также в целых модульных системах без помех для соседних модулей.
- **Всеобщая интеграция** - непрерывная системная шина: надежно встроена в 35-миллиметровую стандартную монтажную рейку.
- **Максимальная эксплуатационная готовность** - пять сдвоенных изогнутых контактов с полным гальваническим покрытием и частичной позолотой обеспечивают постоянный контакт с монтажной рейкой с встроенной шиной. Фланцы под пайку THR гарантируют стабильное соединение с печатной платой.

Основные данные для заказа

Тип	SET CH20M BUS 250MM TS ...	Исполнение
Номер для заказа	4050118138382	OMNIMATE Housing — серия CH20M, Длина: 250 mm, Ширина:
GTIN (EAN)	4050118138382	25.1 mm
Кол.	1 шт.	
Тип	SET CH20M BUS 250MM TS ...	Исполнение
Номер для заказа	4050118138375	OMNIMATE Housing — серия CH20M, Длина: 250 mm, Ширина:
GTIN (EAN)	4050118138375	25.1 mm
Кол.	1 шт.	

ACT20M-CI-2CO-S

Weidmüller Interface GmbH & Co. KG

Klingenbergstraße 26

D-32758 Detmold

Germany

www.weidmueller.com

Аксессуары

ACT20 (включая реечную шину DIN и источники питания)



Адаптерные модули электропитания для отдельного питания и распределения напряжения питания для преобразователей аналоговых сигналов серий ACT20/MICROSERIES.

Модули питания с монтажной шириной 22,5/ 6,1 мм устанавливаются непосредственно рядом с преобразователями аналоговых сигналов, при этом напряжение питания

24 В DC, по выбору, обеспечивается посредством установки CH20M на монтажную рейку с встроенной шиной (серия ACT20) или просто посредством втычных перемычек ZQV 4N (MICROSERIES).

Кроме того, ACT20-Feed-In-PRO-S обнаруживает ошибки, возникающие в каждом устройстве, установленном на профиле CH20 BUS.

Встроенное реле состояния в случае неисправности посылает обобщенный аварийный сигнал на внешнее устройство управления. Кроме того, к ACT20 Feed-In PRO-S могут быть подключены два сетевых блока питания в качестве первичного и резервного источника питания.

100-процентное резервное питание может быть реализовано с помощью двух установленных на профиле CH20 BUS модулей

Feed-In. Три светодиода осуществляют индикацию состояния электропитания и сообщений о неисправностях.

ACT20M-Feed-In PRO можно применять также во взрывоопасных зонах Ex зона 2/ группа 2.

Основные данные для заказа

Тип	ACT20-FEED-IN-PRO-S	Исполнение
Номер для заказа	6885500000	Модуль питания, Распределяет напряжение питания на
GTIN (EAN)	4032248785117	железнодорожные вагоны, Дополнительное подключение
Кол.	1 шт.	резервного электропитания