

## ACT20M-CI-2CO-S

Weidmüller Interface GmbH &amp; Co. KG

Klingenbergstraße 26

D-32758 Detmold

Germany

www.weidmueller.com

Imagen de producto, Si-  
milar a la ilustración

## ACT20M: la solución delgada

- Aislamiento y conversión seguros y que ahorran espacio (6 mm)
- Instalación rápida de la fuente de alimentación utilizando el bus de carril de montaje CH20M
- Configuración sencilla a través de microswitch o software de FDT/DTM
- Aprobaciones extensivas como ATEX, IECEX, GL, DNV
- Alta resistencia a interferencias

## Datos generales para pedido

Versión	Separador de señales, Amplificador de señal, Entrada : 0(4)-20 mA, Salida : 2 x 0(4) - 20 mA
Código	<a href="#">1175990000</a>
Tipo	ACT20M-CI-2CO-S
GTIN (EAN)	4032248969982
Cantidad	1 Pieza

## ACT20M-CI-2CO-S

Weidmüller Interface GmbH &amp; Co. KG

Klingenbergstraße 26

D-32758 Detmold

Germany

www.weidmueller.com

## Datos técnicos

## Dimensiones y pesos

Profundidad	114,3 mm	Profundidad (pulgadas)	4,5 inch
Altura	112,5 mm	Altura (pulgadas)	4,429 inch
Anchura	6,1 mm	Anchura (pulgadas)	0,24 inch
Peso neto	83,6 g		

## Temperaturas

Temperatura de almacenamiento	-40 °C...85 °C	Temperatura de servicio	-25 °C...70 °C
Humedad a temperatura de servicio	0...95 % (sin condensación)	Humedad	40°C / 93% de humedad relativa, sin condensación

## Probabilidad de avería

SIL según IEC 61508	Ninguno	MTBF	219 a
---------------------	---------	------	-------

## Entrada

Caída de tensión, entrada de corriente	<1.5 V	Corriente de entrada	0...20 mA, 4...20 mA
Número de entradas	1	Resistencia de entrada corriente	70 Ω
Sensor	Fuente de corriente, Sensor con suministro propio, 4-wire sensor		

## Salida

Corriente de resistencia de carga	<300 Ω, por canal, @ max 23mA	Corriente de salida	0...20 mA, 4...20 mA
Frecuencia límite (-3 dB)	100 Hz	Número de salidas	2
Tipo	activo, el control conectado debe ser pasivo		

## Datos generales

Carril	TS 35	Coeficiente de temperatura	≤ 0,01 % / °C
Configuración	ninguna	Consumo de corriente tip.	0,45 W
Consumo máx. de corriente	0,8 W	Precisión	< 0,05 % del rango de medición
Separación galvánica	Separador de 3 vías	Tensión de alimentación	24 V DC ± 30 % en el borne o mediante el bus de carril CH20M
Tiempo de respuesta	≤ 7 ms		

## Coordenadas de aislamiento

Categoría de sobretensión	II	Grado de polución	2
Normas EMC	IEC 61326-1	Separación galvánica	Separador de 3 vías
Tensión de aislamiento	2,5 kV <sub>eff</sub> / 1 min.	Tensión nominal	300 V <sub>eff</sub>

## Datos para aplicaciones Ex (ATEX)

Lugar de instalación	Dispositivo instalado en área segura, zona 2	identificar	II 3 G Ex nA IIC T4 Gc
----------------------	--	-------------	------------------------

## ACT20M-CI-2CO-S

Weidmüller Interface GmbH & Co. KG  
Klingenbergstraße 26  
D-32758 Detmold  
Germany

www.weidmueller.com

## Datos técnicos

## Datos de conexión

Tipo de conexión	Conexión brida-tornillo	Par de apriete, min.	0,4 Nm
Par de apriete, max.	0,6 Nm	Sección de embornado, conexión nominal	2,5 mm <sup>2</sup>
Sección de embornado, mín.	0,5 mm <sup>2</sup>	Sección de embornado, máx.	2,5 mm <sup>2</sup>
Sección de conexión del conductor AWG, min.	AWG 30	Sección de conexión del conductor AWG, máx.	AWG 14

## Conformidad con los requisitos de CEM y homologaciones

Navegación	DNV-GL	Norma de seguridad	UL 61010-1
Normas	ATEX, EN 60079-0, IECEx, IEC 60079-0	Normas EMC	IEC 61326-1

## Clasificaciones

ETIM 6.0	EC002653	ETIM 7.0	EC002653
ETIM 8.0	EC002653	ETIM 9.0	EC002653
ECLASS 9.0	27-21-01-20	ECLASS 9.1	27-21-01-20
ECLASS 10.0	27-21-01-20	ECLASS 11.0	27-21-01-20
ECLASS 12.0	27-21-01-20	ECLASS 13.0	27-21-01-20

## Bases de licitación

Especificación larga	Especificación corta	<b>Amplificador de señales normalizadas</b> <b>Amplificadores de señal de 1 canal de 6,1 mm de anchura, con fuente de alimentación externa, para la transmisión, separación y amplificación de señales analógicas de corriente DC 0/4 - 20 mA.</b>
<b>Ti-po</b> <b>ACT20M-CI-2CO-S</b>		

## Conformidad medioambiental del producto

REACH SVHC	Lead 7439-92-1
SCIP	2f6dd957-421a-46db-a0c2-cf1609156924

## Indicación importante

Información de producto	<p>El amplificador separador DC no ajustable ACT20M-CI-CO-S aísla las señales de corriente estándar analógicas. Las señales de corriente de entrada analógicas se convierten linealmente en señales de corriente de salida analógicas y se separan galvánicamente. La alimentación eléctrica está aislada galvánicamente de la entrada y la salida (separación de 3 vías) mediante cable directo o el bus de carril Weidmüller.</p> <p>El amplificador separador DC no ajustable ACT20M CI-2CO-S ofrece la misma funcionalidad, pero cuenta con 2 salidas separadas galvánicamente (separación de 4 vías).</p>
-------------------------	--

## ACT20M-CI-2CO-S

**Weidmüller Interface GmbH & Co. KG**  
Klingenbergstraße 26  
D-32758 Detmold  
Germany

[www.weidmueller.com](http://www.weidmueller.com)

## Datos técnicos

### Homologaciones

Homologaciones



ROHS	Conformidad
UL File Number Search	Sitio web UL
N.º de certificado (cULus)	E337701

### Descargas

Homologación/certificado/documento de conformidad	<a href="#">DNV-GL certificate</a> <a href="#">FM certificate</a> <a href="#">IECEX certificate</a> <a href="#">ATEX certificate</a> <a href="#">Declaration of Conformity</a>
Datos de ingeniería	<a href="#">CAD data – STEP</a>
Datos de ingeniería	<a href="#">Zuken E3.S</a>
Documentación del usuario	<a href="#">Instruction sheet</a>
Catálogo	<a href="#">Catalogues in PDF-format</a>
Folleto	

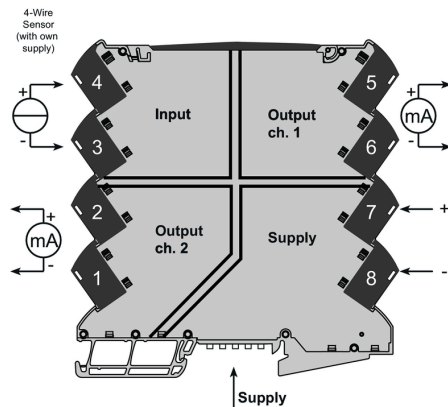
## ACT20M-CI-2CO-S

**Weidmüller Interface GmbH & Co. KG**  
Klingenbergstraße 26  
D-32758 Detmold  
Germany

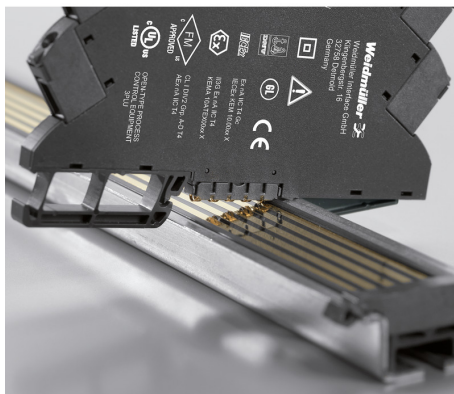
[www.weidmueller.com](http://www.weidmueller.com)

## Dibujos

### Connection diagram



### Dimensional drawing



Power supply via CH20M DIN rail bus

## ACT20M-CI-2CO-S

Weidmüller Interface GmbH &amp; Co. KG

Klingenbergstraße 26

D-32758 Detmold

Germany

www.weidmueller.com

## Accesorios

## CONJUNTO DE BUS CH20M - Kit

**El bus de carril universal para el sistema modular de caja electrónica**

En la alimentación, conexión y distribución en aplicaciones modulares, el bus de carril sustituye el costoso cableado individual por una solución ininterrumpida y flexible.

El sistema de bus está integrado de forma segura en el carril estándar de 35 mm. El bloque de contacto SMD-Bus se puede elaborar de forma totalmente automática por procedimiento Reflow en la fabricación de conjuntos. Las superficies de contacto resistentes y doradas garantizan un contacto fiable y duradero para todos los anchos de cajas.

- **Escalabilidad ilimitada** - La solución universal para la conexión de todas las anchuras del sistema (desde las placas de 6 mm hasta cajas de gran capacidad de 67 mm).
- **Instalación cómoda** - cambio sencillo del módulo, incluso en una conexión de módulo existente, sin efecto en los módulos contiguos.
- **Integración universal** - sin interrupción del sistema de bus: integrado de forma segura en el carril estándar de 35 mm.
- **Disponibilidad máxima** - cinco contactos acodados dobles totalmente galvanizados y parcialmente dorados garantizan un contacto duradero con el bus del carril. La brida para soldar THR permite una conexión segura a la placa de circuito impreso.

**Datos generales para pedido**

Tipo	SET CH20M BUS 250MM TS ...	Versión
Código	<a href="#">1335150000</a>	OMNIMATE Housing - Serie CH20M, Longitud: 250 mm, Anchura:
GTIN (EAN)	4050118138382	25.1 mm
Cantidad	1 Pieza	
Tipo	SET CH20M BUS 250MM TS ...	Versión
Código	<a href="#">1335140000</a>	OMNIMATE Housing - Serie CH20M, Longitud: 250 mm, Anchura:
GTIN (EAN)	4050118138375	25.1 mm
Cantidad	1 Pieza	

## ACT20M-CI-2CO-S

Weidmüller Interface GmbH &amp; Co. KG

Klingenbergstraße 26

D-32758 Detmold

Germany

www.weidmueller.com

## Accesorios

## Sin imprimir



MultiFit es el sistema de señalización de Weidmüller que se utiliza para bornes de otros fabricantes. Similares al sistema Dekafix de Weidmüller, los señalizadores MultiFit están listos para su uso con impresión estándar.

Cuando utilice los señalizadores MultiFit por primera vez, se recomienda realizar una prueba con señalizadores de muestra en los bornes.

- Un señalizador adecuado para distintas marcas de bornes.
- Señalizadores impresos listos para utilizar con impresión estándar.
- Señalizadores sin imprimir para la impresión con la impresora PrintJet CONNECT o con un Plotter.
- Suministro de señalizadores con impresión personalizada según las especificaciones o datos CAE del cliente.
- Un sistema de señalización para todas las aplicaciones.

**Impresión especial:** Envíe un archivo del software de señalización M-Print PRO o M-Print PRO Online (sin instalación) con sus especificaciones de señalización.

## Datos generales para pedido

Tipo	MF 5/7.5 MC NE WS	Versión
Código	<a href="#">1877680000</a>	MultiFit, Terminal marker, 5 x 7.5 mm, Paso en mm (P): 7.50 Adels
GTIN (EAN)	4032248468270	RKW, Phoenix, blanco
Cantidad	320 Pieza	

## ACT20M-CI-2CO-S

Weidmüller Interface GmbH &amp; Co. KG

Klingenbergstraße 26

D-32758 Detmold

Germany

www.weidmueller.com

## Accesorios

## ACT20 (incl. fuentes de alimentación y bus de carril DIN)



Módulos adaptadores de alimentación de corriente para la alimentación y distribución separada de la tensión de alimentación

para los convertidores de señales Serie ACT20 / MICROSERIES.

Los módulos de alimentación con una anchura de 22,5 / 6,1 mm se montan directamente junto al convertidor de señales analógicas,

para ello existe la opción de puentear la tensión de alimentación de 24 VDC a través del bus de carril CH20M (Serie ACT20) o sencillamente a través de conexiones transversales enchufables ZQV 4N (MICROSERIES).

Además, el ACT20-Feed-In-PRO-S detecta averías de todos los dispositivos conectados al perfil CH20 BUS. En caso de avería, el relé de estado integrado envía una alarma colectiva al sistema de control externo. También se pueden

conectar dos equipos de alimentación al ACT20 Feed-In PRO-S para el suministro primario y de refuerzo. Una alimentación

100% redundante es posible a través de dos módulos de alimentación montados en el perfil CH20 BUS

. Tres LED muestran los estados de la tensión de alimentación y los avisos de error.

Los ACT20M-Feed-In PRO también se pueden utilizar en aplicaciones de zona Ex 2/ División 2.

## Datos generales para pedido

Tipo	ACT20-FEED-IN-PRO-S	Versión
Código	<a href="#">8965500000</a>	Módulo de alimentación, Distribuye la tensión de alimentación al bus
GTIN (EAN)	4032248785117	de carril, Conexión opcional para alimentación de backup
Cantidad	1 Pieza	