

**ACT20M-CI-CO-S****Weidmüller Interface GmbH & Co. KG**

Klingenbergstraße 26

D-32758 Detmold

Germany

www.weidmueller.com

**Produktillustration****ACT20M: Den smala lösningen**

- Säker och platssparande (6 mm) isolering och omvandling
- Snabb installation av nätdelen med hjälp av CH20M skenbuss
- Enkel konfiguration via DIP-switch eller FDT/DTM-programvara
- Många certifieringar, som ATEX, IECEx, GL, DNV
- Hög störningstålighet

**Allmänna beställningsdata**

Artikelbeteckning	Signalomvandlare/isolator, Ingång : 0(4)-20 mA, Utgång : 0(4)-20 mA
Art.nr.	<a href="#">1175980000</a>
Typ	ACT20M-CI-CO-S
GTIN (EAN)	4032248970131
Förp.	1 Stück

## ACT20M-CI-CO-S

Weidmüller Interface GmbH &amp; Co. KG

Klingenbergstraße 26

D-32758 Detmold

Germany

www.weidmueller.com

## Tekniska data

## Mått och vikter

Djup	114,3 mm	Byggdjup (tum)	4,5 inch
Höjd	112,5 mm	Bygghöjd (tum)	4,429 inch
Bredd	6,1 mm	Byggbredd (tum)	0,24 inch
Nettovikt	87 g		

## Temperaturer

Lagertemperatur	-40 °C...85 °C	Drifttemperatur	-25 °C...70 °C
Fuktighet vid driftstemperatur	0...95 % (ingen daggbildning)	Fuktighet	40 °C/93 % rel. fuktighet, ingen kondens

## Sannolikhet för bortfall

SIL enligt IEC 61508	Ingen	MTBF	284 a
----------------------	-------	------	-------

## Ingång

Antal ingångar	1	Ingångsmotstånd ström	70 Ω
Sensor	Strömkälla, Givare med egen matning, 4-wire sensor	Spänningsfall, strömingång	<1.5 V
ingångsström	0...20 mA, 4...20mA		

## Utgång

Antal utgångar	1	Gränsfrekvens (-3 dB)	100 Hz
Lastmotstånd ström	≤ 600 Ω, @ max 23mA	Typ	aktiv, Den anslutna styrningen måste vara passiv
Utgångsström	0...20 mA, 4...20 mA		

## Allmänna uppgifter

Galvanisk isolation	3-vägs-isolation	Konfiguration	ingen
Skena	TS 35	Spänningsförsörjning	24 V DC ± 30 % vid terminal eller via CH20M-skenbuss
Strömförbrukning, max.	0,8 W	Strömförbrukning, typ.	0,45 W
Svarstid	≤ 7 ms	Temperaturkoefficient	≤ 0,01 % / °C
noggrannhet	< 0,05 % av mätområdet		

## Isolationskoordination

EMC-Normer	EN 61326-1	Galvanisk isolation	3-vägs-isolation
Isolationsspänning	2,5 kV <sub>eff</sub> / 1 min.	Märkspänning	300 V <sub>eff</sub>
Nedsmutningsgrad	2	Överspänningskategori	II

## Data för ex-användningar (ATEX)

Installationsplats	Enhet monterad i säkert område, zon 2	Märkning	II 3 G Ex nA IIC T4 Gc
--------------------	---------------------------------------	----------	------------------------

## ACT20M-CI-CO-S

Weidmüller Interface GmbH &amp; Co. KG

Klingenbergstraße 26

D-32758 Detmold

Germany

www.weidmueller.com

## Tekniska data

## Anslutningsdata

Anslutningstyp	Skruvanslutning	Åtdragningsmoment, min.	0,4 Nm
Åtdragningsmoment, max.	0,6 Nm	Anslutningsområde, märkarea	2,5 mm <sup>2</sup>
Anslutningsområde, min.	0,5 mm <sup>2</sup>	Anslutningsområde, max.	2,5 mm <sup>2</sup>
Ledardiameter, AWG, min.	AWG 30	Ledardiameter, AWG, max	AWG 14

## EMC överensstämmelse och godkännanden

EMC-Normer	EN 61326-1	Normer	IEC 61010-1
------------	------------	--------	-------------

## Klassificeringar

ETIM 6.0	EC002653	ETIM 7.0	EC002653
ETIM 8.0	EC002653	ETIM 9.0	EC002653
ECLASS 9.0	27-21-01-20	ECLASS 9.1	27-21-01-20
ECLASS 10.0	27-21-01-20	ECLASS 11.0	27-21-01-20
ECLASS 12.0	27-21-01-20	ECLASS 13.0	27-21-01-20

## Offerttexter

Annonstext lång	Annonstext kort	<b>Normsignal-skiljeförstärkare</b> <b>1-kanalig skiljeförstärkare 6,1 mm bredd med extern spänningsmatning</b> <b>för överföring och isolering av analoga DC-strömsignaler 0/4...20 mA</b>
Typ ACT20M-CI-CO-S		

## Miljööverensstämmelse för produkt

REACH SVHC	Lead 7439-92-1
SCIP	2f6dd957-421a-46db-a0c2-cf1609156924

## Viktig hänvisningstext

Produktinformation	<p>Den fasta DC-skiljeförstärkaren ACT20M-CI-CO-S isolerar analoga standardströmsignaler. En analog ingångsströmsignal konverteras linjärt till en analog utgångsströmsignal och isoleras galvaniskt. Spänningsmatningen är galvaniskt isolerad från ingång och utgång (3-vägsisolering) med hjälp av direkt ledningsdragning eller Weidmüllers montageskenebuss.</p> <p>Den fasta DC-skiljeförstärkaren ACT20M CI-2CO-S erbjuder samma funktionalitet, men har 2 galvaniskt isolerade utgångar (4-vägs isolering).</p>
--------------------	---

## ACT20M-CI-CO-S

Weidmüller Interface GmbH &amp; Co. KG

Klingenbergstraße 26

D-32758 Detmold

Germany

www.weidmueller.com

## Tekniska data

## Godkännanden

Godkännanden



ROHS	Uppfyllelse
UL File Number Search	UL-webbplats
Certifikat-Nr. (cULus)	E337701

## Nedladdningar

Godkännande/Certifikat/Dokument om överensstämmelse	<a href="#">DNV-GL certificate</a> <a href="#">FM certificate</a> <a href="#">IECEX certificate</a> <a href="#">ATEX certificate</a> <a href="#">Declaration of Conformity</a>
Teknikuppgifter Data	<a href="#">CAD data – STEP</a>
Teknikuppgifter	<a href="#">Zuken E3.S</a>
Användardokumentation	<a href="#">Instruction sheet</a>
Kataloger	<a href="#">Catalogues in PDF-format</a>
Broschyrer	

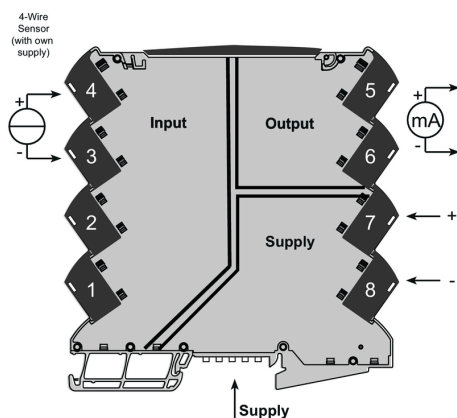
# ACT20M-CI-CO-S

**Weidmüller Interface GmbH & Co. KG**  
Klingenbergstraße 26  
D-32758 Detmold  
Germany

[www.weidmueller.com](http://www.weidmueller.com)

## Ritningar

### Connection diagram



### Dimensional drawing



Power supply via the rail bus

## ACT20M-CI-CO-S

Weidmüller Interface GmbH &amp; Co. KG

Klingenbergstraße 26

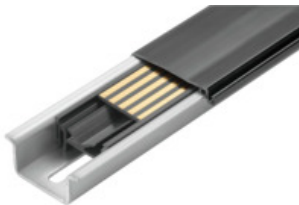
D-32758 Detmold

Germany

www.weidmueller.com

## Tillbehör

## CH20M BUS SET - Sats

**Den genomgående montageskenebussen för det modulära elektronikkapslings-systemet**

Vid försörjning, anslutning och fördelning i modulära applikationer ersätter bussen den tidsödande dragningen av enskilda ledningar med en avbrottsfri och flexibel systemlösning.

Systembussen är säkert integrerad i standardmontageskenan, TS 35. Med Reflow-förfarande kan SMD-buss-kontaktblocket hanteras helt automatiskt vid tillverkningen av modulen. De tåliga, förgyllda kontaktytorna säkerställer en varaktigt tillförlitlig kontaktering för alla kapslingsbredder.

- **Gränslös skalbarhet** - den genomgående förbindelselösningen räcker över alla systembredder - från 6 mm-skivan till den 67 mm breda kapslingen.

- **Servicevänlig installation** - enkelt modulbyte även i befintliga modulgrupper utan påverkan av intilliggande moduler.

- **Universell integration** - avbrottsfri systembuss: säkert integrerad i standardmontageskenan.

- **Maximal tillgänglighet** - Fem helgalvaniserade och delförgyllda tvillingkontakter säkerställer en varaktig kontaktering till montageskenebussen. THR-lödflänsar sörjer för en stabil förbindelse till kretskortet.

## Allmänna beställningsdata

Typ	SET CH20M BUS 250MM TS ...	Artikelbeteckning
Art.nr.	<a href="#">1335150000</a>	OMNIMATE Housing – serie CH20M, Längd: 250 mm, Bredd: 25.1
GTIN (EAN)	4050118138382	mm
Förp.	1 Stück	
Typ	SET CH20M BUS 250MM TS ...	Artikelbeteckning
Art.nr.	<a href="#">1335140000</a>	OMNIMATE Housing – serie CH20M, Längd: 250 mm, Bredd: 25.1
GTIN (EAN)	4050118138375	mm
Förp.	1 Stück	

## ACT20M-CI-CO-S

Weidmüller Interface GmbH &amp; Co. KG

Klingenbergstraße 26

D-32758 Detmold

Germany

www.weidmueller.com

## Tillbehör

## Neutral



MultiFit är Weidmüllers märkningssystem som används för andra fabrikat av plintar. Liksom Weidmüllers Dekafix är märkskyltarna i MultiFit-familjen tryckta på ena sidan (standard-tryck).

Vi rekommenderar att utföra ett test med provmärkningar på de använda plintarna när MultiFit används första gången.

- En märkskylt, som passar för olika plintfabrikat.
- Tryckta märkskyltar med standardtryck, färdiga för användning
- Tomma märkskyltar för märkning med PrintJet CONNECT eller Plotter
- Leverans av individuellt utskrivna märkningar enligt kundens CAE-data eller krav
- Ett märkningssystem för alla applikationer.

**För specialtryck:** Skicka en fil till oss av vår märkningsprogramvara M-Print PRO eller M-Print PRO Online (utan installation) för dina märkningsspecifikationer.

## Allmänna beställningsdata

Typ	MF 5/7.5 MC NE WS	Artikelbeteckning
Art.nr.	<a href="#">1877680000</a>	MultiFit, Plintmärkning, 5 x 7.5 mm, Delning i mm (P): 7.50 Adels
GTIN (EAN)	4032248468270	RKW, Phoenix, vit
Förp.	320 Stück	

## ACT20M-CI-CO-S

Weidmüller Interface GmbH &amp; Co. KG

Klingenbergstraße 26

D-32758 Detmold

Germany

www.weidmueller.com

## Tillbehör

## ACT20 (inkl. DIN-skenbuss och strömkomponenter)



Strömförsörjningsadaptermoduler för separat inmatning och fördelning av matningsspänningen till ACT20 Series/ MICROSERIES signalomvandlare

De 22,5/ 6,1 mm breda inmatningsmodulerna monteras direkt intill analogsignalomvandlaren. Därvid överkopplas 24 VDC matningsspänningen alternativt via montageskenbussen CH20M (ACT20-Series) eller helt enkelt via jackbara ZQV 4N överkopplingar (MICROSERIES).

Dessutom känner ACT20-Feed-In-PRO-S av fel hos varje apparat som är monterad på CH20 BUS-profilen.

Det integrerade statusreläet sänder vid ett fel ett summalarm till den externa styrningen. Dessutom kan två nätdelar anslutas till ACT20 Feed-In PRO-S som primär- och backup-försörjning. En

100%-ig redundansförsörjning kan utföras via två Feed-In moduler monterade på CH20 BUS-

-profilen. Tre lysdioder visar statusen hos spänningsmatningen och felmeddelanden.

ACT20M-Feed-In PRO kan även användas i Ex Zon 2/ Division2 applikationer.

## Allmänna beställningsdata

Typ	ACT20-FEED-IN-PRO-S	Artikelbeteckning
Art.nr.	<a href="#">8965500000</a>	Inmatningsmodul, Fördelar matarspänning till montageskenebuss,
GTIN (EAN)	4032248785117	Möjlighet till anslutning av extra matning
Förp.	1 Stück	