

CH20M45 B GGY/BK 2019

Weidmüller Interface GmbH & Co. KG

Klingenbergstraße 26

D-32758 Detmold

Germany

www.weidmueller.com

Изображение изделия

**Эффективность, универсальность и конструктивные параметры в лучшей конфигурации - "готовое изделие на заказ"**

масштабируемость, индивидуальная конструкция и экономичность - высокая степень универсальности, наряду с инновационной функциональностью, важный критерий при выборе концепции корпуса. Выбирайте наилучшие эксплуатационные характеристики при минимальных затратах.

Модульный корпус для электроники CH20M45 – это формат XL общего ассортимента изделий для электронных установок, требующих большей площади, например, для малогабаритных блоков управления и источников питания.

Вся система – наряду с масштабируемостью, универсальностью, высоким уровнем безопасности и инновационной функциональностью при применении – привлекает практичными деталями, соответствующими области применения.

- **Экономия времени на установку** благодаря таким отличительным особенностям, как готовность к электромонтажу - технология "Wire ready" - или универсальная винтовая головка Multi-Tool

- **Удобное для пользователя обслуживание** благодаря понятной и стойкой маркировке, а также благодаря дополнительной возможности нанесения надписей, встроенной разъединяющей скобе или прозрачной крышке

- **Максимальная помехозащищенность** благодаря защищенной от электростатических разрядов конструкции с широко перекрывающимися кромками модуля из высококачественной пластмассы

- **Высокая эксплуатационная безопасность** благодаря уникальной кодировке AutoSet, а также двусторонней защите от прикосновения, предусмотренной для розеточных и вилочных разъемов CH20M - наиболее универсальная система на рынке, обозначающая не только "Component Housing IP20 Modular" (Компонентный модульный корпус со степенью защиты IP20).

CH20M олицетворяет эффективность и инновационность конструкции, разработанной с учетом особенностей изготовления и применения.

Основные данные для заказа

Исполнение	Модульный корпус, OMNIMATE Housing — серия CH20M графитово-серый, Базовый элемент, Ширина: 45 mm
Номер для заказа	1164710000
Тип	CH20M45 B GGY/BK 2019
GTIN (EAN)	4032248954704
Кол.	6 Шт.

CH20M45 B GGY/BK 2019

Weidmüller Interface GmbH & Co. KG
Klingenbergstraße 26
D-32758 Detmold
Germany

www.weidmueller.com

Технические данные

Размеры и массы

Глубина	107,4 мм	Глубина (дюймов)	4,228 inch
Высота	109,3 мм	Высота (в дюймах)	4,303 inch
Ширина	45 мм	Ширина (в дюймах)	1,772 inch
Масса нетто	19 g		

Температуры

Температурный диапазон вставки	Влажность	Отн. влажность 5–93 %, Tu = 40 °C, без образования конденсата
-40 °C...120 °C		

Общие данные

Вид защиты	IP20 в установленном состоянии	Рейка	TS 35
Способность к заливке	Нет	Таблица цветов (аналогич.)	RAL 7024
Цветовой код	графитово-серый		

Свойства сборки

Количество слотов для гнездовых разъемов смонтированной узла, макс.	12	Количество печатных плат, макс.	2
Количество уровней подключения, макс.	3	Кол-во полюсов, макс.	48
Высота компонентов на печатной плате (использование 1 печатной платы), макс.	38,6 мм	Высота компонентов на печатной плате (использование 2 печатных плат), макс.	34,7 мм
Тип комплектации печатной платы	двухсторонний		

Конструкция - требования IN

Допуск на толщину печатной платы	± 0,15 мм	Сертификат на очертания печатной платы	± 0,1 мм
Толщина печатной платы	1,6 мм		

Варианты индивидуализации

Возможна маркировка по заказу клиента	Да	Возможности обработки	Лазерная обработка
Процесс оформления заказа для клиента	См. руководство ниже грузов		

Данные о материалах

Группа изоляционного материала	I	Изоляционный материал	PA 66 GF 30
Класс пожаростойкости UL 94	V-0	Сравнительный показатель пробоя (CTI)	600 ≤ CTI

Классификации

ETIM 8.0	EC001031	ETIM 9.0	EC001031
ECLASS 11.0	27-18-27-92	ECLASS 12.0	27-18-27-92
ECLASS 13.0	27-19-06-01		

CH20M45 B GGY/BK 2019

Weidmüller Interface GmbH & Co. KG
Klingenbergstraße 26
D-32758 Detmold
Germany

www.weidmueller.com

Технические данные

Механические испытания

В соответствии со стандартом	DIN EN 61373:1999 (удары и вибрация)	
Условия тестирования	5 последовательно установленных корпусов, Доп. вес 200 г на каждую печатную плату, 2 установленных печатные платы	
Опробованные оси	X, Y, Z	
Ударное испытание	Общие рекомендации для испытаний	Все механические испытания были проведены на типовой конфигурации или с учетом соответствующих требований. Приведенные результаты не предназначены для замены надлежащих испытаний. Они указаны исключительно в качестве ориентировочных значений.
	Категория тестирования	1
	Количество ударов на ось	3 в направлении положительной и отрицательной полярности
	Длительность ударного воздействия	30 ms
	Ускорение, горизонтальное	30 m/s ²
	Ускорение, вертикальное	30 m/s ²
	Ускорение, продольное	50 m/s ²
Испытание на вибрацию	Эффективное ускорение	7,9 m/s ²
	Категория тестирования	1B
	Длительность испытания	5 часов на ось

Термические испытания

Термические испытания	Общие рекомендации для испытаний	Все термические испытания были проведены на типовой конфигурации или с учетом соответствующих требований. Приведенные результаты не предназначены для замены надлежащих испытаний. Они указаны исключительно в качестве ориентировочных значений.
	Условия тестирования	7 последовательно установленных корпусов - без промежутков
	Тестовые оси	горизонтально
	Температура окружающей среды	55 °C
	Рассеивание мощности, макс.	4,2 W
	Температура окружающей среды	50 °C
	Рассеивание мощности, макс.	4,8 W
	Температура окружающей среды	40 °C
	Рассеивание мощности, макс.	5,9 W
	Температура окружающей среды	20 °C
	Рассеивание мощности, макс.	8,25 W

Свойства компонента

Количество уровней подключения, макс.	3	Цвет крепящейся основы	черный
---------------------------------------	---	------------------------	--------

Важное примечание

Сведения об изделии	Контур монтажной платы, ограниченные зоны и другую информацию для проектирования монтажных плат можно найти в описании технологии подключения в разделе соответствующих штекерных соединителей в загрузках.
---------------------	---

Сертификаты

ROHS	Соответствовать
------	-----------------

CH20M45 B GGY/BK 2019**Weidmüller Interface GmbH & Co. KG**

Klingenbergstraße 26

D-32758 Detmold

Germany

www.weidmueller.com**Технические данные****Загрузки**

Технические данные	CAD data – STEP CAD data – PCB_position_50882_LP-POSITION_45MM CAD data – Pin_header_pin_length_CH20M_A_OV_PCB-SHL_70315
Пользовательская документация	Guideline customerspecific housings Guideline kundenspezifische Gehäuse
Каталог	Catalogues in PDF-format
Брошюры	FL ANALO.SIGN.CONV. EN MB DEVICE MANUF. EN FL MACHINE SAFETY EN FL 72H SAMPLE SER EN PO OMNIMATE EN

CH20M45 B GGY/BK 2019

Weidmüller Interface GmbH & Co. KG
Klingenbergstraße 26
D-32758 Detmold
Germany

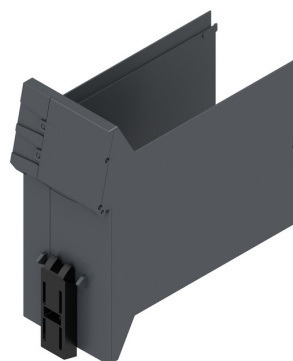
www.weidmueller.com

Изображения

Изображение изделия



Изображение изделия



Базовый элемент без выреза в нижней части

Габаритный чертеж

