

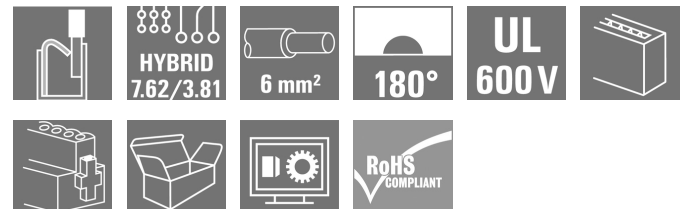
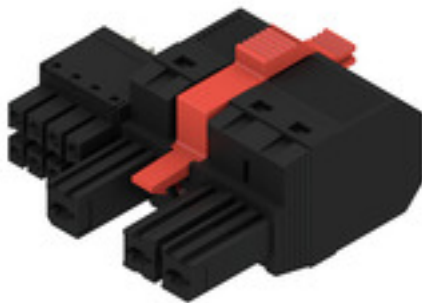
BVF 7.62HP/03/180MF3 BCF/08R SN BK BX**Weidmüller Interface GmbH & Co. KG**

Klingenbergstraße 26

D-32758 Detmold

Germany

www.weidmueller.com

Produktillustration

180° honkontakt med energi- och signalkontakter i PUSH IN ledaranslutning i 7,62 raster.

Uppfyller kraven enligt IEC 61800-5-1 och för energikontakten UL 1059 Klass C 600 V.

Den självhållande mittflänsen med automatisk låsning minskar utrymmesbehovet med en rasterbredd i jämförelse med konventionella lösningar. Även tillgänglig som alternativ med ytterligare monteringskruv.

Allmänna beställningsdata

Artikelbeteckning	Kretskortsstickanslutning, Hylsstickpropp, 7.62 mm, Antal poler: 3, 180°, PUSH IN med manöverknapp, PUSH IN utan manöverknapp, Anslutningsområde, max. : 10 mm², Box
Art.nr.	1157170000
Typ	BVF 7.62HP/03/180MF3 BCF/08R SN BK BX
GTIN (EAN)	4032248944675
Förp.	30 Stück
Produktparametrar	IEC: 1000 V / 38 A / 0.5 - 10 mm² UL: 600 V / 35 A / AWG 24 - AWG 8
Förpackning	Box

Skapandedatum den 20 maj 2024 10:48:43 CEST

Katalogversion 04.05.2024 / Tekniska ändringar förbehållna

BVF 7.62HP/03/180MF3 BCF/08R SN BK BX

Weidmüller Interface GmbH & Co. KG

Klingenbergstraße 26

D-32758 Detmold

Germany

www.weidmueller.com

Tekniska data

Mått och vikter

Nettovikt	23 g
-----------	------

Packaging

Förpackning	Box	VPE-längd	351 mm
VPE-bredd	136 mm	VPE-höjd	61 mm

Ledare som kan anslutas – Hybrid

Anslutningsområde, anslutningsdimension (Effekt)	0.5...10 mm ²	Anslutningsområde, anslutningsdimension (signal)	0.2...1.5 mm ²
Anslutningsarea (Effekt)	AWG 24...AWG 8	Anslutningsarea AWG (Signal)	AWG 26...AWG 16
massiv, H05(07) V-U	0.5...10 mm ²	massiv, H05(07) V-U (Signal)	0.14...1.5 mm ²
fintrådig, H05(07) V-K	0.5...6 mm ²	fintrådig, H05(07) V-K (Signal)	0.14...1.5 mm ²
med ändhylsa med krage, (Effekt)	0.5...6 mm ²	med ändhylsa med krage, DIN 46 228/4 (Signal)	0.25...1.5 mm ²
med ändhylsa enligt DIN 46 228/1 (Effekt)	0.5...6 mm ²	med ändhylsa enligt DIN 46 228/1 (Signal)	0.25...1.5 mm ²

Systemspecifikationer - Hybridfält | Tekniska data

Delning i mm (Signal)	3.81 mm	Delning i tum (Signal)	0.15 inch
Antal poler (Signal)	8	L2 i mm	11,43 mm
L2 i tum	0.45 "	Antal rader (Signal)	2
Kontaktmaterial (Signal)	CuMg	Kontaktyta (Signal)	förtennad
Skiktstruktur för stiftkontakten (signal)	1-3 µ Ni / 4-8 µ Sn	Märkspänning för överspänning klass/nedsmutningsgrad nivå II/2 (Signal)	400 V
Märkspänning för överspänning klass/nedsmutningsgrad nivå III/2 (Signal)	320 V	Märkspänning för överspänning klass/nedsmutningsgrad nivå III/3 (Signal)	200 V
Märkstötspänning för överspänning klass/nedsmutningsgrad nivå II/2 (Signal)	4 kV	Märkstötspänning för överspänning klass/nedsmutningsgrad nivå III/2 (Signal)	4 kV
Märkstötspänning för överspänning klass/nedsmutningsgrad nivå III/3 (Signal)	4 kV	Kortvarigt motstånd strömbeständighet (Signal)	3 x 1s mit 80 A
Märkspänning (användargrupp B / CSA) (Signal)	300 V	Märkspänning (användargrupp C / CSA) (Signal)	50 V
Märkspänning (användargrupp D / CSA) (Signal)	300 V	Märkström (användargrupp B / CSA) (Signal)	9 A
Märkström (användargrupp C / CSA) (Signal)	9 A	Märkström (användargrupp D / CSA) (Signal)	9 A
Ledaranslutningsarea AWG (Signal)	AWG 24...AWG 16	Märkspänning (användargrupp B / UL 1059) (Signal)	300 V
Märkspänning (användargrupp C / UL 1059) (Signal)	50 V	Märkspänning (användargrupp D / UL 1059) (Signal)	300 V
Märkström (användargrupp B / UL 1059) (Signal)	5 A	Märkström (användargrupp C / UL 1059) (Signal)	5 A
Märkström (användargrupp D / UL 1059) (Signal)	5 A	Anslutningsarea (Signal)	AWG 26...AWG 16

BVF 7.62HP/03/180MF3 BCF/08R SN BK BX**Weidmüller Interface GmbH & Co. KG**

Klingenbergstraße 26

D-32758 Detmold

Germany

www.weidmueller.com

Tekniska data**Systemvärden**

Produktfamilj	OMNIMATE Power – serie BV/SV 7.62HP	Anslutningstyp	Fältanslutning
Ledaranslutningsteknik	PUSH IN med manöverknapp, PUSH IN utan manöverknapp	Delning i mm (P)	7,62 mm
Delning i tum (P)	0,3 "	Ledarutgångsriktning	180°
Antal poler	3	L1 i mm	22,86 mm
L1 i tum	0,9 "	L2 i mm	11,43 mm
L2 i tum	0,45 "	Antal rader	1
Polradstal	1	Märkarea	6 mm ²
Beröringsskydd enligt DIN VDE 57	fingersäker	Beröringsskydd enligt DIN VDE 0470	IP 20
Genomgångsmotstånd (6)	4,50 mΩ	Koderbar	Ja
Avisoleringslängd	12 mm	Skruvmejselklinga	0,6 x 3,5
Stickcykler	25	Max. instickskraft/pol	17 N
Max. dragkraft/pol	15 N		

Materialdata

Isoleringsmaterial	PA GF	Färgkod	svart
Färgtabell (jämförbar)	RAL 9011	Isoleringsmaterialgrupp	II
CTI (Comparative Tracking Index)	≥ 500	Brännbarhetsklass enligt UL 94	V-0
Kontaktmaterial	Cu-legering	Kontaktyta	förtennad
Skiktstruktur för stiftkontakten	6...8 µm Sn glansig	Lagertemperatur, min.	-40 °C
Lagertemperatur, max.	70 °C	Driftstemperatur, min.	-50 °C
Driftstemperatur, max	125 °C	Temperaturområde Montage, min.	-25 °C
Temperaturområde Montage, max.	125 °C		

Anslutningsbara ledare

Anslutningsområde, min.	0,5 mm ²
Anslutningsområde, max.	10 mm ²
entrådig, min. H05(07) V-U	0,5 mm ²
entrådig, max. H05(07) V-U	10 mm ²
flertrådig, max. H07V-R	10 mm ²
fintrådig, min. H05(07) V-K	0,5 mm ²
fintrådig, max. H05(07) V-K	10 mm ²
med AEH med krage DIN 46 228/4, min.	1,5 mm ²
med ändhylsa med krage DIN 46 228/4, max.	6 mm ²
med ändhylsa, DIN 46228 pt 1, min.	1,5 mm ²
med ändhylsa enligt DIN 46 228/1, max.	10 mm ²

BVF 7.62HP/03/180MF3 BCF/08R SN BK BX

Weidmüller Interface GmbH & Co. KG

Klingenbergstraße 26

D-32758 Detmold

Germany

www.weidmueller.com

Tekniska data

Anslutningsbar ledare	Ledarens anslutningsarea	Typ	fintrådig
		nominell	0,5 mm ²
kabelsko		Avisoleringslängd	nominell 14 mm
		Rekommenderad änd-hylsa	H0.5/18 OR
Ledarens anslutningsarea		Typ	fintrådig
		nominell	1 mm ²
kabelsko		Avisoleringslängd	nominell 15 mm
		Rekommenderad änd-hylsa	H1.0/18 GE
Ledarens anslutningsarea		Typ	fintrådig
		nominell	1,5 mm ²
kabelsko		Avisoleringslängd	nominell 15 mm
		Rekommenderad änd-hylsa	H1.5/18D SW
		Avisoleringslängd	nominell 12 mm
		Rekommenderad änd-hylsa	H1.5/12
Ledarens anslutningsarea		Typ	fintrådig
		nominell	0,75 mm ²
kabelsko		Avisoleringslängd	nominell 14 mm
		Rekommenderad änd-hylsa	H0.75/18 W
Ledarens anslutningsarea		Typ	fintrådig
		nominell	2,5 mm ²
kabelsko		Avisoleringslängd	nominell 14 mm
		Rekommenderad änd-hylsa	H2.5/19D BL
		Avisoleringslängd	nominell 12 mm
		Rekommenderad änd-hylsa	H2.5/12
Ledarens anslutningsarea		Typ	fintrådig
		nominell	4 mm ²
kabelsko		Avisoleringslängd	nominell 12 mm
		Rekommenderad änd-hylsa	H4.0/12
		Avisoleringslängd	nominell 14 mm
		Rekommenderad änd-hylsa	H4.0/20D GR
Ledarens anslutningsarea		Typ	fintrådig
		nominell	6 mm ²
kabelsko		Avisoleringslängd	nominell 14 mm
		Rekommenderad änd-hylsa	H6.0/20 SW
		Avisoleringslängd	nominell 12 mm
		Rekommenderad änd-hylsa	H6.0/12
Ledarens anslutningsarea		Typ	fintrådig
		nominell	10 mm ²
kabelsko		Avisoleringslängd	nominell 12 mm
		Rekommenderad änd-hylsa	H10.0/12
Referenstext	Ytterdiametern på plastkragen ska inte vara större än rastret (P). Längd på hylsor ska väljas beroende på produkten och märkspänningen.		

BVF 7.62HP/03/180MF3 BCF/08R SN BK BX

Weidmüller Interface GmbH & Co. KG

Klingenbergstraße 26

D-32758 Detmold

Germany

www.weidmueller.com

Tekniska data

Märkdata enligt CSA

Institut (CSA)



Certifikat nr. (CSA)

200039-1121690

Märkspänning (användargrupp B / CSA) 600 V

Märkspänning (användargrupp D / CSA) 600 V

Märkström (användargrupp C / CSA) 33 A

Ledardiameter AWG, min. 33 A

Hänvisning till godkännandevärden Specifikationerna avser maxvärden. För detaljer – se typgodkännandeintyg.

Märkspänning (användargrupp C / CSA) 600 V

Märkström (användargrupp B / CSA) 33 A

Märkström (användargrupp D / CSA) 5 A

Ledardiameter AWG, max. AWG 8

Märkdata enligt UL 1059

Institut (cURus)



Certifikat nr (cURus)

E60693

Märkspänning (användargrupp B / UL 1059) 600 V

Märkspänning (användargrupp D / UL 1059) 600 V

Märkström (användargrupp C / UL 1059) 35 A

Ledardiameter AWG, min. AWG 24

Hänvisning till godkännandevärden Specifikationerna avser maxvärden. För detaljer – se typgodkännandeintyg.

Märkspänning (användargrupp C / UL 1059) 600 V

Märkström (användargrupp B / UL 1059) 35 A

Märkström (användargrupp D / UL 1059) 5 A

Ledardiameter AWG, max. AWG 8

Märkdata enligt IEC

testad enligt standard IEC 60664-1, IEC 61984

Märkström, max. antal poler (Tu=20°C) 38 A

Märkström, max. antal poler (Tu=40°C) 34 A

Märkspänning vid överspänningsk./Nedsmutningsgrad III/2 1 000 V

Märkspänning vid överspänningsk./Nedsmutningsgrad II/2 6 kV

Märkstötspänning vid överspänningsk./Nedsmutningsgrad III/3 8 kV

Krypsträcka, min. 12,7 mm

Märkström, min. antal poler (Tu=20°C) 38 A

Märkström, min. antal poler (Tu=40°C) 34 A

Märkspänning vid överspänningsk./Nedsmutningsgrad II/2 1 000 V

Märkspänning vid överspänningsk./Nedsmutningsgrad III/3 800 V

Märkspänning vid överspänningsk./Nedsmutningsgrad II/2 8 kV

Korttidströmhållfasthet 3 x 1 s mit 420 A

Luftsträcka, min. 10,4 mm

Klassificeringar

ETIM 6.0 EC002638

ETIM 8.0 EC002638

ECLASS 9.0 27-44-03-09

ECLASS 10.0 27-44-03-09

ECLASS 12.0 27-46-03-02

ETIM 7.0 EC002638

ETIM 9.0 EC002638

ECLASS 9.1 27-44-03-09

ECLASS 11.0 27-46-02-02

ECLASS 13.0 27-46-03-02

BVF 7.62HP/03/180MF3 BCF/08R SN BK BX

Weidmüller Interface GmbH & Co. KG

Klingenbergstraße 26

D-32758 Detmold

Germany

www.weidmueller.com

Tekniska data

Viktig hänvisningstext

IPC-konformitet	Konformitet: Produkterna utvecklas, tillverkas och levereras i enlighet med internationellt erkända standarder och normer, och uppfyller de egenskaper som garanteras i databladet resp. har designegenskaper i enlighet med IPC-A-610 "Klass 2". Övriga anspråk gällande produkterna kan bedömas på begäran.
Hänvisningstext	<ul style="list-style-type: none"> Tekniska data avser effektkontakterna Tekniska data för signalkontakter: 50 V/5 A, avisoleringslängd 8 mm Ytterligare varianter vid förfrågan Märkström relaterad till märkarea och min. antal poler. AEH med plastkrage enligt DIN 46228/4 AEH utan plastkrage enligt DIN 46228/1 Märkdata avser respektive byggdel. Luft- och krypsträckor till andra byggdelar skall utformas i enlighet med de relevanta normerna. Enligt IEC 61984 är OMNIMATE-anslutningar anslutningar utan brytförmåga (COC). I enlighet med avsedd användning får anslutningarna inte vara inkopplade eller urkopplade vid drift eller under last Långtidsförvaring av produkten med medeltemperatur 50° C och maximal luftfuktighet 70 %, 36 månader

Godkännanden

Godkännanden



ROHS	Uppfyllelse
UL File Number Search	UL-webbplats
Certifikat nr (cURus)	E60693

Nedladdningar

Godkännande/Certifikat/Dokument om överensstämmelse	Declaration of the Manufacturer
Teknikuppgifter Data	CAD data – STEP
Meddelande om produktändring	20220201 Visual change OMNIMATE® Power PCB terminal blocks and connectors 20220201 Visuelle Änderung OMNIMATE® Power Leiterplattenklemmen und -steckverbinder 20220208 Visual change Temporarily different color for connectors and accessories 20220208 Visuelle Änderung Vorübergehend anderer Farbton für Steckverbinder und Zubehör
Användardokumentation	Operating Instruction BVF Operating Instruction BVF hybrid QR-Code product handling video
Kataloger	Catalogues in PDF-format
Broschyrer	FL DRIVES EN MB DEVICE MANUF. EN FL DRIVES DE FL HEATING ELECTR EN FL APPL INVERTER EN FL BASE STATION EN FL ELEVATOR EN FL POWER SUPPLY EN FL 72H SAMPLE SER EN PO OMNIMATE EN PO OMNIMATE EN

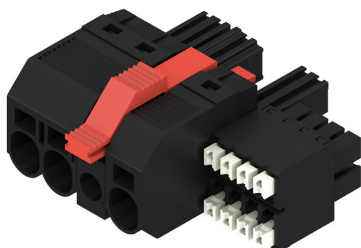
BVF 7.62HP/03/180MF3 BCF/08R SN BK BX

Weidmüller Interface GmbH & Co. KG
Klingenbergstraße 26
D-32758 Detmold
Germany

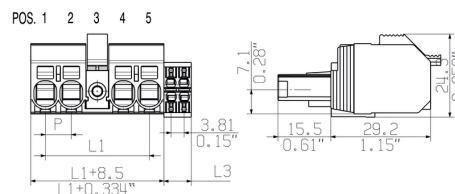
www.weidmueller.com

Ritningar

Produktillustration



Dimensional drawing



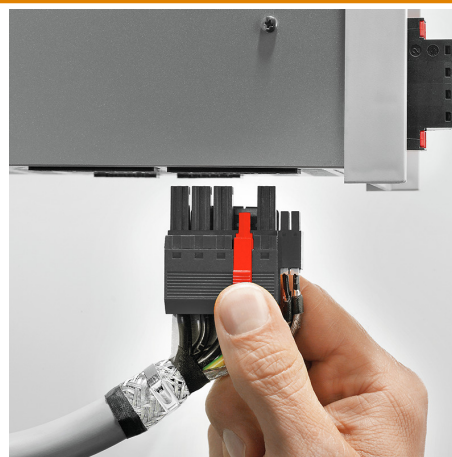
Graph



Graph



Produktförel



Single-handed operation
Automatic latching

BVF 7.62HP/03/180MF3 BCF/08R SN BK BX

Weidmüller Interface GmbH & Co. KG

Klingenbergstraße 26

D-32758 Detmold

Germany

www.weidmueller.com

Tillbehör

Kodelement



Den jackbara anslutningstekniken för effektelektronik är optimerad för modern motorteknik, startmotorer, frekvensomvandlare och servostyrningar.

OMNIMATE Power sätter standarder genom ökad säkerhet och innovativa lösningar, såsom jackbar skärmsupport, integrerade signalkontakter eller enhandsmanövreringar.

De tre produktserierna erbjuder ytterligare fördelar:

- Applikationsanpassad skalbarhet: från den kompakta 4 mm²-anslutningen för 29 A (IEC) resp. 20 A (UL) till den robusta 16 mm²-anslutningen för 76 A (IEC) resp. 54 A (UL)
- Obegränsad användning upp till 1000 V (IEC) resp. 600 V (UL)
- Många olika, applikationsoptimerade infästningsmöjligheter

Vår service:

Utforma dina individuella kontaktdon enkelt med

Allmänna beställningsdata

Typ	BV/SV 7.62HP KO	Artikelbeteckning	Produktparametrar	Förpackning
Art.nr.	1937590000	Kretskortsstickanslutning, Tillbehör, Kodelement, svart, Antal poler:		Box
GTIN (EAN)	4032248608881	1		
Förp.	50 Stück			

Crimping tools



Pressverktyg för ändhylsor med och utan plastkrage

- Tvångsspärr garanterar kvalitetscrimp
- Upplåsningsmöjlighet vid eventuell felmanövrering

Allmänna beställningsdata

Typ	PZ 6/5	Artikelbeteckning
Art.nr.	9011460000	Crimpverktyg, Crimpverktyg för ändhylsor, 0.25mm ² , 6mm ² ,
GTIN (EAN)	4008190165352	Trapetsindentpressning
Förp.	1 Stück	

BVF 7.62HP/03/180MF3 BCF/08R SN BK BX

Weidmüller Interface GmbH & Co. KG

Klingenbergstraße 26

D-32758 Detmold

Germany

www.weidmueller.com

Tillbehör

Spår-Skruvmejsel



Spårskruvmejsel med rundklinga, SD DIN 5265, ISO 2380/2, klingprofil enligt DIN 5264, ISO 2380/1, Spets krom top, SoftFinish-handtag

Allmänna beställningsdata

Typ	SDS 0.8X4.5X125	Artikelbeteckning
Art.nr.	2749370000	Skruvmejsel, Klingbredd (B): 4.5 mm, Klinglängd: 125 mm,
GTIN (EAN)	4050118895599	Klingtjocklek: 0.8 mm
Förp.	1 Stück	

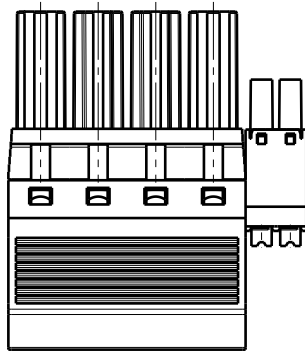
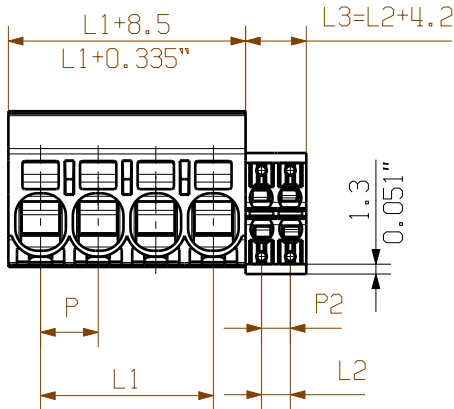
The reproduction, distribution and utilization of this document as well as the communication of its contents to others without explicit authorization is prohibited. Offenders will be held liable for the payment of damages. Weidmüller exclusively reserves the right to file for patents, utility models or designs.

© Weidmüller Interface GmbH & Co. KG

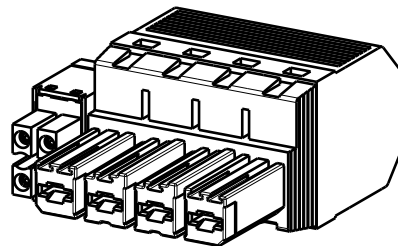
Dimensions without tolerances are no check dimensions

The English version is binding

BVF7.62HP/.../180BCF/...R
SHOWN: BVF7.62HP/04/180BCF/04R



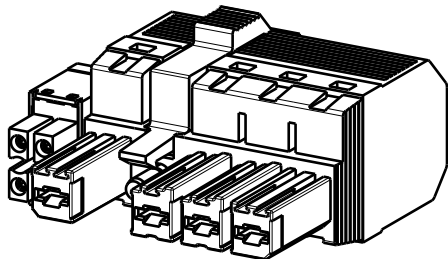
SCREWDRIVER
CONDUCTOR



BVF7.62HP/.../180MF...BCF/...R
SHOWN: BVF7.62HP/04/180MF4BCF/04R



SCREWDRIVER
CONDUCTOR



P = Raster/pitch = 7.62
P2 = Raster/pitch = 3.81

5	30,48	7.62			
4	22,86				
3	15,24				
2	7,62				
POLZAHL/ NO OF POLES	L1 mm	P mm	HYBRID 4POL L3=8.03mm L2=3.81	HYBRID 6POL L3=11.84mm L2=7.62	HYBRID 8POL L3=15.65mm L2=11.43

GENERAL TOLERANCE:
DIN ISO 2768-m

P=POL/POLES
MF= MITTELFANSCH/MIDDLE FLANGE

5 MF 4	P	P	P	MF	P	P
5 MF 3	P	P	MF	P	P	P
4 MF 4	P	P	P	MF	P	
4 MF 3	P	P	MF	P	P	
3 MF 3	P	P	MF	P		
3 MF 2	P	MF	P	P		
2 MF 2	P	MF	P			
POLE	1	2	3	4	5	6
NO OF POLES	POS					

For the mounting of PCBs, it should be noted that the rated data given in the catalogue relates only to the connection elements. The necessary creepage and clearance paths must be observed in connection with the respective applicant in accordance to VDE 0110. The current-carrying capacity and pitch tolerance is to be determined according to DIN IEC 326 part 3 very fine.

Weidmüller connectors are tested to the DIN VDE 0627 standard, and are valid for its field of application. Provided that the connectors are used to the intended purpose, all requirements with respect to the occurring of electrical, mechanical, thermic and corrosive stress will be satisfied.

	Max. nos.		Prim PLM Part No.:005815		Prim ERP Part No.:1080320000	
	First Issue Date 29.08.2018	00	Modification			
	Drawn	Date 24.10.2018	Name Administrator	BVF 7.62HP/04/180 BCF BUCHSENLEISTE SOCKET BLOCK		
	Responsible		Krug, Matthias			
	Scale: 2/11	Size: A3	Approved		Product file: 7390 BVF/SVF 7.62HP	
Drawings Assembly						

49284

Drawing no. Issue no.

Sheet 01 of 01 sheets

not released